

## Encuesta Ocupación Apartamentos Turísticos 2009-2010

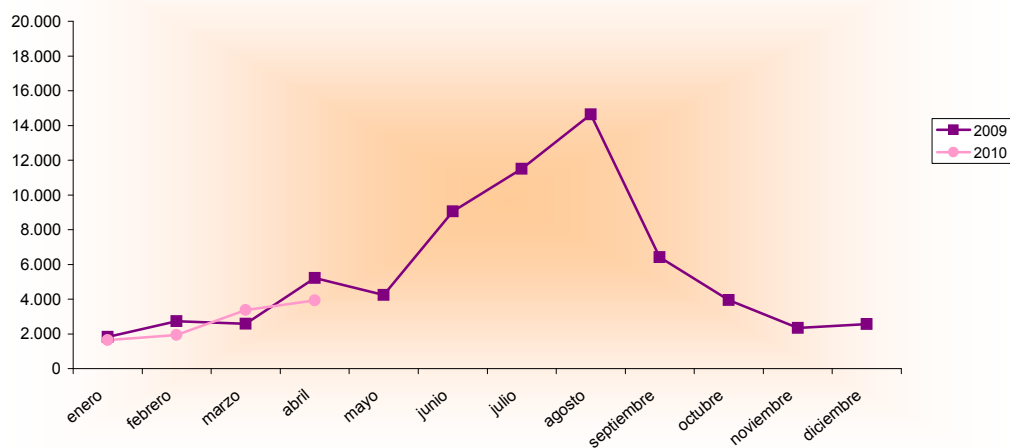
Abril 2009 - 2010 España - Región de Murcia		Número de viajeros			Número de pernoctaciones			Estancia media	Grado ocupación
		Total	Residentes en España	Residentes en el extranjero	Total	Residentes en España	Residentes en el extranjero		
<b>REGIÓN DE MURCIA</b>	Año 2010	<b>3.935</b>	<b>3.311</b>	<b>624</b>	<b>33.499</b>	<b>27.568</b>	<b>5.931</b>	<b>8,51</b>	<b>21,09%</b>
	Año 2009	5.217	4.408	809	36.642	27.858	8.784	7,02	25,46%
<b>Variación año anterior</b>		<b>-24,57%</b>	<b>-24,89%</b>	<b>-22,87%</b>	<b>-8,58%</b>	<b>-1,04%</b>	<b>-32,48%</b>	<b>21,23%</b>	<b>-17,16%</b>
ESPAÑA	Año 2010	571.582	223.382	348.201	3.473.932	969.984	2.503.948	6,08	41,72%
	Año 2009	559.820	220.568	339.252	3.815.161	989.382	2.825.779	6,81	44,41%
<b>Variación año anterior</b>		<b>2,10%</b>	<b>1,28%</b>	<b>2,64%</b>	<b>-8,94%</b>	<b>-1,96%</b>	<b>-11,39%</b>	<b>-10,72%</b>	<b>-6,06%</b>

### Datos acumulados 2009/2010

Acumulado Enero-Abril Años 2009 y 2010		Número de viajeros			Número de pernoctaciones		
		Total	Residentes en España	Residentes en el extranjero	Total	Residentes en España	Residentes en el extranjero
<b>REGIÓN DE MURCIA</b>	Año 2010	<b>10.872</b>	<b>8.842</b>	<b>2.030</b>	<b>87.189</b>	<b>65.319</b>	<b>21.869</b>
	Año 2009	12.328	9.310	3.018	92.160	63.879	28.280
<b>Variación año anterior</b>		<b>-11,81%</b>	<b>-5,03%</b>	<b>-32,74%</b>	<b>-5,39%</b>	<b>2,25%</b>	<b>-22,67%</b>
ESPAÑA	Año 2010	1.948.317	608.377	1.339.942	14.342.100	2.628.962	11.713.138
	Año 2009	1.859.419	521.201	1.338.217	15.149.412	2.444.317	12.705.095
<b>Variación año anterior</b>		<b>4,78%</b>	<b>16,73%</b>	<b>0,13%</b>	<b>-5,33%</b>	<b>7,55%</b>	<b>-7,81%</b>

Fuente: Encuesta de Ocupación en Apartamentos Turísticos (I.N.E.)

### Evolución nº viajeros



**Consejería de Cultura y Turismo**  
Secretaría General  
Unidad de Estudios y Estadística