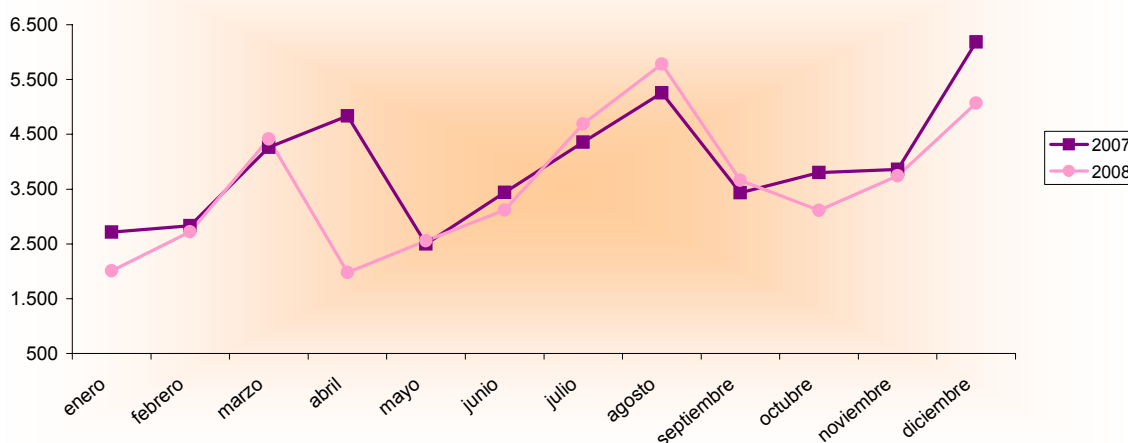


## Encuesta Ocupación en Alojamientos Rurales 2007-2008

Acumulado Enero-Diciembre Años 2007 y 2008		Número de viajeros			Número de pernoctaciones			Estancia media	Grado ocupación
		Total	Residentes en España	Residentes en el extranjero	Total	Residentes en España	Residentes en el extranjero		
<b>REGIÓN DE MURCIA</b>	Año 2008	<b>42.852</b>	<b>41.546</b>	<b>1.305</b>	<b>149.114</b>	<b>141.032</b>	<b>8.081</b>	<b>3,48</b>	<b>14,72%</b>
	Año 2007	47.471	46.366	1.106	158.766	148.968	9.797	3,34	16,67%
<b>Variación año anterior</b>		<b>-9,73%</b>	<b>-10,40%</b>	<b>17,99%</b>	<b>-6,08%</b>	<b>-5,33%</b>	<b>-17,52%</b>	<b>4,18%</b>	<b>-11,70%</b>
ESPAÑA	Año 2008	2.626.821	2.365.426	261.395	7.846.078	6.480.762	1.365.316	2,99	18,42%
	Año 2007	2.661.356	2.395.969	265.388	7.969.361	6.658.467	1.310.894	2,99	20,81%
<b>Variación año anterior</b>		<b>-1,30%</b>	<b>-1,27%</b>	<b>-1,50%</b>	<b>-1,55%</b>	<b>-2,67%</b>	<b>4,15%</b>	<b>-0,10%</b>	<b>-11,48%</b>

Fuente: Encuesta de Ocupación de Alojamientos de Turismo Rural (I.N.E.)

### Evolución nº viajeros



**Consejería de Cultura y Turismo**  
Secretaría General  
Unidad de Estudios y Estadística