



# **INFORMACIÓN ESTADÍSTICA DEL SISTEMA PARA LA AUTONOMÍA Y ATENCIÓN A LA DEPENDENCIA DE LA REGIÓN DE MURCIA**

*Situación a 1 de Septiembre de 2014*



## ÍNDICE

### **1. Información histórica acumulada incorporada desde 01/01/2007**

- 1.1. Histórico de solicitudes, resoluciones de grado y nivel y personas beneficiarias con derecho a prestación
- 1.2. Histórico de dictámenes: grados y niveles
- 1.3. Histórico de personas beneficiarias con prestación
- 1.4. Histórico de prestaciones
- 1.5. Histórico de grados y niveles por género
- 1.6. Histórico de grados y niveles por grupos de edad

### **2. Información actualizada de expedientes activos a 01/09/2014**

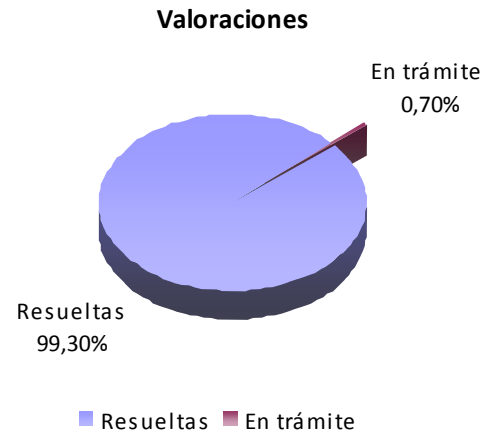
- 2.1. Dictámenes activos: grados y niveles
- 2.2. Prestaciones activas
- 2.3. Grados y niveles por género activos
- 2.4. Grados y niveles por grupos de edad activos



## 1.1. Histórico de solicitudes, resoluciones de grado y nivel y personas beneficiarias con derecho a prestación

Situación a 1 de Septiembre de 2014

SOLICITUDES (1)		RESOLUCIONES DE GRADO Y NIVEL (2)		OTRAS RESOLUCIONES		TOTAL RESUELTAS		EN TRÁMITE		PERSONAS BENEFICIARIAS CON DERECHO A PRESTACIÓN	
TOTAL	%	TOTAL	%(sob 1)	TOTAL	%(sob 1)	TOTAL	%(sob 1)	TOTAL	%(sob 1)	TOTAL	%(sob 2)
<b>86.735</b>	<b>100%</b>	<b>80.709</b>	<b>93,05%</b>	<b>5.418</b>	<b>6,25%</b>	<b>86.127</b>	<b>99,30%</b>	<b>608</b>	<b>0,70%</b>	<b>65.959</b>	<b>81,72%</b>





MUNICIPIOS	SOLICITUDES (1)		RESOLUCIONES DE GRADO Y NIVEL (2)		OTRAS RESOLUCIONES		TOTAL RESUELTAS		EN TRÁMITE		PERSONAS BENEFICIARIAS CON DERECHO A PRESTACIÓN	
	TOTAL	%	TOTAL	% (sob 1)	TOTAL	% (sob 1)	TOTAL	% (sob 1)	TOTAL	% (sob 1)	TOTAL	% (sob 2)
Abanilla	950	1,10%	880	92,63%	66	6,95%	946	99,58%	4	0,42%	744	84,55%
Abarán	1.310	1,51%	1.209	92,29%	89	6,79%	1298	99,08%	12	0,92%	1.006	83,21%
Águilas	1.896	2,19%	1.733	91,40%	153	8,07%	1886	99,47%	10	0,53%	1.407	81,19%
Albudeite	199	0,23%	190	95,48%	9	4,52%	199	100,00%	0	0,00%	147	77,37%
Alcantarilla	2.404	2,77%	2.251	93,64%	132	5,49%	2383	99,13%	21	0,87%	1.815	80,63%
Alcázares Los	630	0,73%	582	92,38%	42	6,67%	624	99,05%	6	0,95%	456	78,35%
Aledo	82	0,09%	76	92,68%	5	6,10%	81	98,78%	1	1,22%	63	82,89%
Alguazas	553	0,64%	520	94,03%	30	5,42%	550	99,46%	3	0,54%	426	81,92%
Alhama de Murcia	1.237	1,43%	1.148	92,81%	76	6,14%	1224	98,95%	13	1,05%	876	76,31%
Archena	1.645	1,90%	1.571	95,50%	67	4,07%	1638	99,57%	7	0,43%	1.325	84,34%
Beniel	624	0,72%	573	91,83%	45	7,21%	618	99,04%	6	0,96%	463	80,80%
Blanca	642	0,74%	614	95,64%	26	4,05%	640	99,69%	2	0,31%	494	80,46%
Bullas	1.270	1,46%	1.196	94,17%	68	5,35%	1264	99,53%	6	0,47%	945	79,01%
Calasparra	810	0,93%	755	93,21%	53	6,54%	808	99,75%	2	0,25%	637	84,37%
Campos del Río	256	0,30%	243	94,92%	10	3,91%	253	98,83%	3	1,17%	196	80,66%
Caravaca de la Cruz	2.028	2,34%	1.894	93,39%	124	6,11%	2018	99,51%	10	0,49%	1.605	84,74%
Cartagena	10.331	11,91%	9.509	92,04%	715	6,92%	10224	98,96%	107	1,04%	7.608	80,01%
Cehegín	1.209	1,39%	1.104	91,32%	88	7,28%	1192	98,59%	17	1,41%	965	87,41%
Ceutí	896	1,03%	836	93,30%	56	6,25%	892	99,55%	4	0,45%	718	85,89%
Cieza	2.848	3,28%	2.670	93,75%	163	5,72%	2833	99,47%	15	0,53%	2.310	86,52%
Fortuna	706	0,81%	661	93,63%	44	6,23%	705	99,86%	1	0,14%	576	87,14%
Fuente Álamo	777	0,90%	714	91,89%	58	7,46%	772	99,36%	5	0,64%	556	77,87%
Jumilla	1.720	1,98%	1.580	91,86%	129	7,50%	1709	99,36%	11	0,64%	1.281	81,08%
Librilla	463	0,53%	431	93,09%	31	6,70%	462	99,78%	1	0,22%	352	81,67%
Lorca	5.529	6,37%	5.082	91,92%	393	7,11%	5475	99,02%	54	0,98%	3.979	78,30%
Lorquí	575	0,66%	539	93,74%	33	5,74%	572	99,48%	3	0,52%	436	80,89%
Mazarrón	1.224	1,41%	1.128	92,16%	88	7,19%	1216	99,35%	8	0,65%	878	77,84%
Molina de Segura	3.559	4,10%	3.349	94,10%	194	5,45%	3543	99,55%	16	0,45%	2.803	83,70%



MUNICIPIOS	SOLICITUDES (1)		RESOLUCIONES DE GRADO Y NIVEL (2)		OTRAS RESOLUCIONES		TOTAL RESUELTAS		EN TRÁMITE		PERSONAS BENEFICIARIAS CON DERECHO A PRESTACIÓN	
	TOTAL	%	TOTAL	%(sob 1)	TOTAL	%(sob 1)	TOTAL	%(sob 1)	TOTAL	%(sob 1)	TOTAL	%(sob 2)
Moratalla	701	0,81%	648	92,44%	53	7,56%	701	100,00%	0	0,00%	527	81,33%
Mula	1.722	1,99%	1.620	94,08%	96	5,57%	1716	99,65%	6	0,35%	1.286	79,38%
Murcia	25.684	29,61%	24.087	93,78%	1.441	5,61%	25528	99,39%	156	0,61%	19.991	82,99%
Ojós	90	0,10%	85	94,44%	4	4,44%	89	98,89%	1	1,11%	74	87,06%
Pliego	417	0,48%	398	95,44%	19	4,56%	417	100,00%	0	0,00%	317	79,65%
Puerto Lumbreras	1.009	1,16%	925	91,67%	76	7,53%	1001	99,21%	8	0,79%	774	83,68%
Ricote	186	0,21%	179	96,24%	7	3,76%	186	100,00%	0	0,00%	152	84,92%
San Javier	1.299	1,50%	1.202	92,53%	84	6,47%	1286	99,00%	13	1,00%	934	77,70%
San Pedro del Pinatar	1.325	1,53%	1.198	90,42%	107	8,08%	1305	98,49%	20	1,51%	896	74,79%
Santomera	801	0,92%	752	93,88%	45	5,62%	797	99,50%	4	0,50%	631	83,91%
Torre Pacheco	1.148	1,32%	1.048	91,29%	88	7,67%	1136	98,95%	12	1,05%	825	78,72%
Torres de Cotillas	1.423	1,64%	1.337	93,96%	80	5,62%	1417	99,58%	6	0,42%	1.103	82,50%
Totana	1.722	1,99%	1.584	91,99%	126	7,32%	1710	99,30%	12	0,70%	1.298	81,94%
Ulea	96	0,11%	87	90,63%	8	8,33%	95	98,96%	1	1,04%	69	79,31%
Unión La	720	0,83%	670	93,06%	45	6,25%	715	99,31%	5	0,69%	521	77,76%
Villanueva del Río Segura	294	0,34%	280	95,24%	12	4,08%	292	99,32%	2	0,68%	224	80,00%
Yecla	1.725	1,99%	1.571	91,07%	140	8,12%	1711	99,19%	14	0,81%	1.270	80,84%
<b>Región de Murcia</b>	<b>86.735</b>	<b>100%</b>	<b>80.709</b>	<b>93,05%</b>	<b>5.418</b>	<b>6,25%</b>	<b>86.127</b>	<b>99,30%</b>	<b>608</b>	<b>0,70%</b>	<b>65.959</b>	<b>81,72%</b>

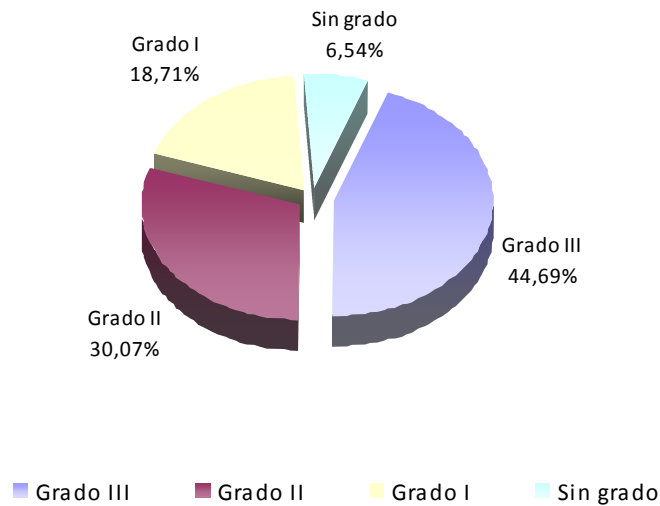


## 1.2. Histórico de dictámenes: grados y niveles

Situación a 1 de Septiembre de 2014

GRADO III Nivel 2	GRADO III Nivel 1	Grado 3/0 nuevo (*)	TOTAL GRADO III		GRADO II Nivel 2	GRADO II Nivel 1	Grado 2/0 nuevo (*)	TOTAL GRADO II		GRADO I Nivel 2	GRADO I Nivel 1	Grado 1/0 nuevo (*)	TOTAL GRADO I		SIN GRADO		TOTAL RESOLUCIONES		GRADO PROTEGIBLE	
			N.º	%				N.º	%				N.º	%	N.º	%	N.º	%	N.º	%
17.700	14.614	3.754	36.068	44,69%	8.857	11.568	3.842	24.267	30,07%	5.930	6.279	2.889	15.098	18,71%	5.276	6,54%	80.709	100%	65.959	81,72%

Dictámenes: grados y niveles



(\*) Resoluciones de grado emitidas a partir de 16 de Julio de 2012, en aplicación de Real Decreto-ley 20/2012, de 13 de Julio de medidas para garantizar la estabilidad presupuestaria y de fomento de la competitividad (BOE de 14 de Julio de 2012)



MUNICIPIOS	GRADO III Nivel 2	GRADO III Nivel 1	Grado 3/0 nuevo (*)	TOTAL GRADO III		GRADO II Nivel 2	GRADO II Nivel 1	Grado 2/0 nuevo (*)	TOTAL GRADO II		GRADO I Nivel 2	GRADO I Nivel 1	Grado 1/0 nuevo (*)	TOTAL GRADO I		SIN GRADO		TOTAL RESOLUCIONES		GRADO PROTEGIBLE	
	N.º	N.º	N.º	N.º	%	N.º	N.º		N.º	%	N.º	N.º	N.º	N.º	%	N.º	%	N.º	%	N.º	%
Abanilla	288	141	21	450	51,14%	107	100	31	238	27,05%	60	58	21	139	15,80%	53	6,02%	880	1,09%	744	84,55%
Abarán	292	226	50	568	46,98%	130	169	54	353	29,20%	81	95	38	214	17,70%	74	6,12%	1.209	1,50%	1.006	83,21%
Águilas	319	321	79	719	41,49%	210	271	77	558	32,20%	140	143	63	346	19,97%	110	6,35%	1.733	2,15%	1.407	81,19%
Albudeite	24	24	5	53	27,89%	26	39	11	76	40,00%	19	19	12	50	26,32%	11	5,79%	190	0,24%	147	77,37%
Alcantarilla	485	352	134	971	43,14%	246	311	122	679	30,16%	163	183	118	464	20,61%	137	6,09%	2.251	2,79%	1.815	80,63%
Alcázares Los	89	128	40	257	44,16%	56	77	37	170	29,21%	29	45	27	101	17,35%	54	9,28%	582	0,72%	456	78,35%
Aledo	12	13	0	25	32,89%	7	18	7	32	42,11%	5	5	5	15	19,74%	4	5,26%	76	0,09%	63	82,89%
Alguazas	98	102	37	237	45,58%	50	70	31	151	29,04%	46	34	21	101	19,42%	31	5,96%	520	0,64%	426	81,92%
Alhama de Murcia	182	196	59	437	38,07%	128	162	58	348	30,31%	92	119	48	259	22,56%	104	9,06%	1.148	1,42%	876	76,31%
Archena	406	262	62	730	46,47%	190	220	78	488	31,06%	103	104	73	280	17,82%	73	4,65%	1.571	1,95%	1.325	84,34%
Beniel	153	99	18	270	47,12%	51	83	28	162	28,27%	34	59	13	106	18,50%	35	6,11%	573	0,71%	463	80,80%
Blanca	159	88	28	275	44,79%	65	77	36	178	28,99%	45	62	20	127	20,68%	34	5,54%	614	0,76%	494	80,46%
Bullas	177	190	54	421	35,20%	128	227	61	416	34,78%	106	93	62	261	21,82%	98	8,19%	1.196	1,48%	945	79,01%
Calasparra	153	157	31	341	45,17%	79	128	32	239	31,66%	64	47	32	143	18,94%	32	4,24%	755	0,94%	637	84,37%
Campos del Río	58	47	9	114	46,91%	27	26	14	67	27,57%	20	18	7	45	18,52%	17	7,00%	243	0,30%	196	80,66%
Caravaca de la Cruz	294	384	76	754	39,81%	222	386	99	707	37,33%	147	115	91	353	18,64%	80	4,22%	1.894	2,35%	1.605	84,74%
Cartagena	1.346	1.952	532	3.830	40,28%	1.118	1.450	538	3.106	32,66%	718	835	374	1.927	20,27%	646	6,79%	9.509	11,78%	7.608	80,01%
Cehegín	186	246	54	486	44,02%	134	216	50	400	36,23%	86	55	37	178	16,12%	40	3,62%	1.104	1,37%	965	87,41%
Ceutí	222	142	57	421	50,36%	85	111	42	238	28,47%	59	51	19	129	15,43%	48	5,74%	836	1,04%	718	85,89%
Cieza	822	507	118	1.447	54,19%	252	329	114	695	26,03%	162	167	81	410	15,36%	118	4,42%	2.670	3,31%	2.310	86,52%
Fortuna	207	117	21	345	52,19%	66	92	22	180	27,23%	46	39	20	105	15,89%	31	4,69%	661	0,82%	576	87,14%
Fuente Álamo	90	162	22	274	38,38%	67	126	36	229	32,07%	58	68	30	156	21,85%	55	7,70%	714	0,88%	556	77,87%
Jumilla	283	313	75	671	42,47%	162	244	82	488	30,89%	128	145	68	341	21,58%	80	5,06%	1.580	1,96%	1.281	81,08%
Librilla	179	31	16	226	52,44%	44	42	19	105	24,36%	23	33	14	70	16,24%	30	6,96%	431	0,53%	352	81,67%
Lorca	777	980	233	1.990	39,16%	588	759	279	1.626	32,00%	394	439	179	1.012	19,91%	454	8,93%	5.082	6,30%	3.979	78,30%
Lorquí	184	74	14	272	50,46%	57	58	16	131	24,30%	36	41	26	103	19,11%	33	6,12%	539	0,67%	436	80,89%
Mazarrón	136	216	48	400	35,46%	142	195	65	402	35,64%	90	91	39	220	19,50%	106	9,40%	1.128	1,40%	878	77,84%
Molina de Segura	895	627	151	1.673	49,96%	315	458	141	914	27,29%	211	242	103	556	16,60%	206	6,15%	3.349	4,15%	2.803	83,70%



MUNICIPIOS	GRADO III Nivel 2	GRADO III Nivel 1	Grado 3/0 nuevo (*)	TOTAL GRADO III		GRADO II Nivel 2	GRADO II Nivel 1	Grado 2/0 nuevo (*)	TOTAL GRADO II		GRADO I Nivel 2	GRADO I Nivel 1	Grado 1/0 nuevo (*)	TOTAL GRADO I		SIN GRADO		TOTAL RESOLUCIONES		GRADO PROTEGIBLE	
	N.º	N.º	Nº	N.º	%	N.º	N.º		N.º	%	Nº	Nº	Nº	N.º	%	N.º	%	N.º	%	N.º	%
Moratalla	92	140	20	252	38,89%	72	139	28	239	36,88%	48	52	27	127	19,60%	30	4,63%	648	0,80%	527	81,33%
Mula	474	206	46	726	44,81%	167	178	58	403	24,88%	160	134	53	347	21,42%	144	8,89%	1.620	2,01%	1.286	79,38%
Murcia	6.558	4.127	1.015	11.700	48,57%	2.625	3.120	945	6.690	27,77%	1.689	1.779	713	4.181	17,36%	1.516	6,29%	24.087	29,84%	19.991	82,99%
Ojós	26	12	2	40	47,06%	8	17	4	29	34,12%	5	6	1	12	14,12%	4	4,71%	85	0,11%	74	87,06%
Pliego	73	68	16	157	39,45%	40	59	15	114	28,64%	48	35	13	96	24,12%	31	7,79%	398	0,49%	317	79,65%
Puerto Lumbreras	136	206	54	396	42,81%	116	143	52	311	33,62%	72	62	36	170	18,38%	48	5,19%	925	1,15%	774	83,68%
Ricote	42	30	5	77	43,02%	19	34	10	63	35,20%	11	15	7	33	18,44%	6	3,35%	179	0,22%	152	84,92%
San Javier	180	225	87	492	40,93%	136	174	67	377	31,36%	68	98	46	212	17,64%	121	10,07%	1.202	1,49%	934	77,70%
San Pedro del Pinatar	162	177	118	457	38,15%	110	159	80	349	29,13%	95	129	57	281	23,46%	111	9,27%	1.198	1,48%	896	74,79%
Santomera	183	128	32	343	45,61%	84	114	40	238	31,65%	56	49	35	140	18,62%	31	4,12%	752	0,93%	631	83,91%
Torre Pacheco	153	200	40	393	37,50%	117	172	58	347	33,11%	91	96	51	238	22,71%	70	6,68%	1.048	1,30%	825	78,72%
Torres de Cotillas	297	245	55	597	44,65%	135	209	79	423	31,64%	98	93	36	227	16,98%	90	6,73%	1.337	1,66%	1.103	82,50%
Totana	289	307	86	682	43,06%	175	232	86	493	31,12%	132	127	53	312	19,70%	97	6,12%	1.584	1,96%	1.298	81,94%
Ulea	26	7	3	36	41,38%	9	8	7	24	27,59%	9	8	6	23	26,44%	4	4,60%	87	0,11%	69	79,31%
Unión La	88	118	31	237	35,37%	96	109	29	234	34,93%	59	68	23	150	22,39%	49	7,31%	670	0,83%	521	77,76%
Villanueva del Río Segura	94	45	8	147	52,50%	24	38	5	67	23,93%	13	20	13	46	16,43%	20	7,14%	280	0,35%	224	80,00%
Yecla	311	276	92	679	43,22%	172	219	99	490	31,19%	111	103	78	292	18,59%	110	7,00%	1.571	1,95%	1.270	80,84%
<b>Región de Murcia</b>	<b>17.700</b>	<b>14.614</b>	<b>3.754</b>	<b>36.068</b>	<b>44,69%</b>	<b>8.857</b>	<b>11.568</b>	<b>3.842</b>	<b>24.267</b>	<b>30,07%</b>	<b>5.930</b>	<b>6.279</b>	<b>2.889</b>	<b>15.098</b>	<b>18,71%</b>	<b>5.276</b>	<b>6,54%</b>	<b>80.709</b>	<b>100%</b>	<b>65.959</b>	<b>81,72%</b>



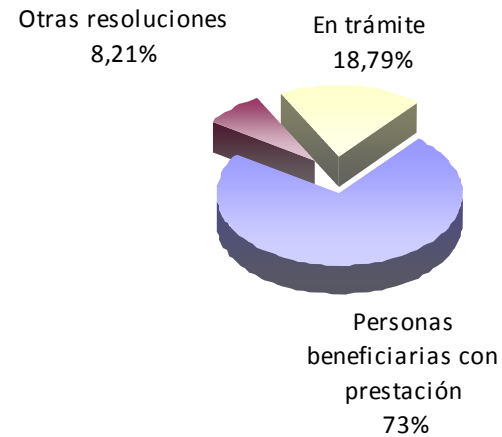


### 1.3. Histórico de personas beneficiarias con prestación

Situación a 1 de Septiembre de 2014

PERSONAS BENEFICIARIAS CON DERECHO A PRESTACIÓN		PERSONAS BENEFICIARIAS CON PRESTACIÓN		OTRAS RESOLUCIONES		TOTAL RESUELTAS		EN TRÁMITE	
TOTAL	%	TOTAL	%	TOTAL	%	TOTAL	% (sob 1)	TOTAL	%
65.959	100%	48.149	73,00%	5.418	8,21%	53567	81,21%	12392	18,79%

Personas beneficiarias con prestación



■ Personas beneficiarias con prestación ■ Otras resoluciones ■ En trámite



MUNICIPIOS	PERSONAS BENEFICIARIAS CON DERECHO A PRESTACIÓN		PERSONAS BENEFICIARIAS CON PRESTACIÓN		OTRAS RESOLUCIONES		TOTAL RESUELTAS		EN TRÁMITE	
	TOTAL	%	TOTAL	%	TOTAL	%	TOTAL	%(sob 1)	TOTAL	%
Abanilla	744	1,13%	553	74,33%	66	8,87%	619	83,20%	125	16,80%
Abarán	1.006	1,53%	827	82,21%	89	8,85%	916	91,05%	90	8,95%
Águilas	1.407	2,13%	1.024	72,78%	153	10,87%	1177	83,65%	230	16,35%
Albudeite	147	0,22%	103	70,07%	9	6,12%	112	76,19%	35	23,81%
Alcantarilla	1.815	2,75%	1.328	73,17%	132	7,27%	1460	80,44%	355	19,56%
Alcázares Los	456	0,69%	325	71,27%	42	9,21%	367	80,48%	89	19,52%
Aledo	63	0,10%	42	66,67%	5	7,94%	47	74,60%	16	25,40%
Alguazas	426	0,65%	298	69,95%	30	7,04%	328	77,00%	98	23,00%
Alhama de Murcia	876	1,33%	655	74,77%	76	8,68%	731	83,45%	145	16,55%
Archena	1.325	2,01%	989	74,64%	67	5,06%	1056	79,70%	269	20,30%
Beniel	463	0,70%	338	73,00%	45	9,72%	383	82,72%	80	17,28%
Blanca	494	0,75%	386	78,14%	26	5,26%	412	83,40%	82	16,60%
Bullas	945	1,43%	736	77,88%	68	7,20%	804	85,08%	141	14,92%
Calasparra	637	0,97%	445	69,86%	53	8,32%	498	78,18%	139	21,82%
Campos del Río	196	0,30%	150	76,53%	10	5,10%	160	81,63%	36	18,37%
Caravaca de la Cruz	1.605	2,43%	1.134	70,65%	124	7,73%	1258	78,38%	347	21,62%
Cartagena	7.608	11,53%	5.189	68,20%	715	9,40%	5904	77,60%	1704	22,40%
Cehegín	965	1,46%	700	72,54%	88	9,12%	788	81,66%	177	18,34%
Ceutí	718	1,09%	584	81,34%	56	7,80%	640	89,14%	78	10,86%
Cieza	2.310	3,50%	1.779	77,01%	163	7,06%	1942	84,07%	368	15,93%
Fortuna	576	0,87%	438	76,04%	44	7,64%	482	83,68%	94	16,32%
Fuente Álamo	556	0,84%	333	59,89%	58	10,43%	391	70,32%	165	29,68%
Jumilla	1.281	1,94%	839	65,50%	129	10,07%	968	75,57%	313	24,43%
Librilla	352	0,53%	247	70,17%	31	8,81%	278	78,98%	74	21,02%
Lorca	3.979	6,03%	2.688	67,55%	393	9,88%	3081	77,43%	898	22,57%
Lorquí	436	0,66%	362	83,03%	33	7,57%	395	90,60%	41	9,40%
Mazarrón	878	1,33%	563	64,12%	88	10,02%	651	74,15%	227	25,85%
Molina de Segura	2.803	4,25%	2.115	75,45%	194	6,92%	2309	82,38%	494	17,62%



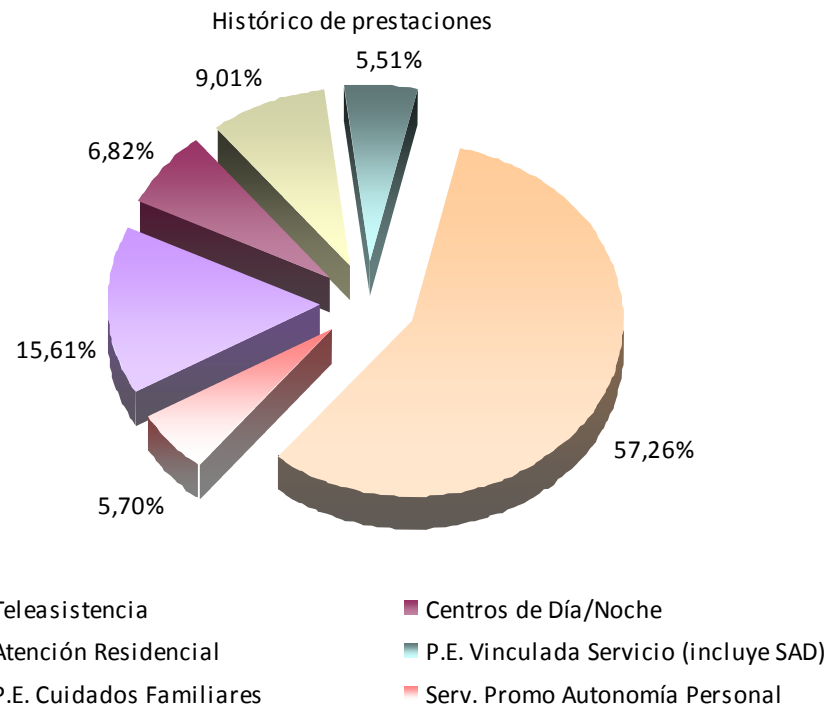
MUNICIPIOS	PERSONAS BENEFICIARIAS CON DERECHO A PRESTACIÓN		PERSONAS BENEFICIARIAS CON PRESTACIÓN		OTRAS RESOLUCIONES		TOTAL RESUELTAS		EN TRÁMITE	
	TOTAL	%	TOTAL	%	TOTAL	%	TOTAL	%(sob 1)	TOTAL	%
Moratalla	527	0,80%	362	68,69%	53	10,06%	415	78,75%	112	21,25%
Mula	1.286	1,95%	1.001	77,84%	96	7,47%	1097	85,30%	189	14,70%
Murcia	19.991	30,31%	15.143	75,75%	1.441	7,21%	16584	82,96%	3407	17,04%
Ojós	74	0,11%	58	78,38%	4	5,41%	62	83,78%	12	16,22%
Pliego	317	0,48%	233	73,50%	19	5,99%	252	79,50%	65	20,50%
Puerto Lumbreras	774	1,17%	598	77,26%	76	9,82%	674	87,08%	100	12,92%
Ricote	152	0,23%	114	75,00%	7	4,61%	121	79,61%	31	20,39%
San Javier	934	1,42%	675	72,27%	84	8,99%	759	81,26%	175	18,74%
San Pedro del Pinatar	896	1,36%	596	66,52%	107	11,94%	703	78,46%	193	21,54%
Santomera	631	0,96%	439	69,57%	45	7,13%	484	76,70%	147	23,30%
Torre Pacheco	825	1,25%	590	71,52%	88	10,67%	678	82,18%	147	17,82%
Torres de Cotillas	1.103	1,67%	837	75,88%	80	7,25%	917	83,14%	186	16,86%
Totana	1.298	1,97%	910	70,11%	126	9,71%	1036	79,82%	262	20,18%
Ulea	69	0,10%	48	69,57%	8	11,59%	56	81,16%	13	18,84%
Unión La	521	0,79%	312	59,88%	45	8,64%	357	68,52%	164	31,48%
Villanueva del Río Segura	224	0,34%	184	82,14%	12	5,36%	196	87,50%	28	12,50%
Yecla	1.270	1,93%	879	69,21%	140	11,02%	1019	80,24%	251	19,76%
<b>Región de Murcia</b>	<b>65.959</b>	<b>100%</b>	<b>48.149</b>	<b>73,00%</b>	<b>5.418</b>	<b>8,21%</b>	<b>53567</b>	<b>81,21%</b>	<b>12392</b>	<b>18,79%</b>



## 1.4. Histórico de prestaciones

Situación a 1 de Septiembre de 2014

Teleasistencia		SAD (público)		Centros de Día/ Noche		Atención Residencial		P.E. Vinculada Servicio (incluye SAD)		P.E. Cuidados Familiares		Servicio de promoción de la Autonomía personal		Total Prestaciones		Personas beneficiarias con prestaciones	Ratio prest. por personas beneficiarias
N.º	%	N.º	%	N.º	%	N.º	%	N.º	%	N.º	%	N.º	%	N.º	%	N.º	Nº
10.306	15,61%	62	0,09%	4.507	6,82%	5.948	9,01%	3.639	5,51%	37.815	57,26%	3.762	5,70%	66.039	100%	48.149	1,37





MUNICIPIOS	Teleasistencia		SAD (público)		Centros de Día/ Noche		Atención Residencial		P.E. Vinculada Servicio (incluye SAD)		P.E. Cuidados Familiares		Servicio de promoción de la Autonomía personal		Total Prestaciones		Personas beneficiarias con prestaciones	Ratio prest. por personas beneficiarias
	N.º	%	N.º	%	N.º	%	N.º	%	N.º	%	N.º	%	N.º	%	N.º	%	N.º	Nº
Abanilla	89	12,81%	0	0,00%	13	1,87%	133	19,14%	61	8,78%	390	56,12%	9	1,29%	695	1,05%	553	1,26
Abarán	202	17,16%	21	1,78%	91	7,73%	49	4,16%	63	5,35%	675	57,35%	76	6,46%	1177	1,78%	827	1,42
Águilas	164	11,82%	0	0,00%	97	6,99%	141	10,17%	161	11,61%	720	51,91%	104	7,50%	1387	2,10%	1.024	1,35
Albudeite	24	18,18%	0	0,00%	3	2,27%	3	2,27%	3	2,27%	96	72,73%	3	2,27%	132	0,20%	103	1,28
Alcantarilla	340	17,51%	14	0,72%	176	9,06%	158	8,14%	64	3,30%	1.031	53,09%	159	8,19%	1942	2,94%	1.328	1,46
Alcázares Los	13	3,31%	0	0,00%	13	3,31%	50	12,72%	128	32,57%	177	45,04%	12	3,05%	393	0,60%	325	1,21
Aledo	18	30,51%	0	0,00%	0	0,00%	1	1,69%	1	1,69%	39	66,10%	0	0,00%	59	0,09%	42	1,40
Alguazas	56	14,58%	0	0,00%	27	7,03%	10	2,60%	6	1,56%	265	69,01%	20	5,21%	384	0,58%	298	1,29
Alhama de Murcia	151	16,40%	0	0,00%	72	7,82%	71	7,71%	21	2,28%	542	58,85%	64	6,95%	921	1,39%	655	1,41
Archena	131	10,63%	0	0,00%	46	3,73%	118	9,58%	70	5,68%	827	67,13%	40	3,25%	1232	1,87%	989	1,25
Beniel	86	17,81%	0	0,00%	38	7,87%	23	4,76%	6	1,24%	293	60,66%	37	7,66%	483	0,73%	338	1,43
Blanca	104	17,11%	0	0,00%	65	10,69%	52	8,55%	35	5,76%	289	47,53%	63	10,36%	608	0,92%	386	1,58
Bullas	311	27,60%	0	0,00%	57	5,06%	19	1,69%	65	5,77%	621	55,10%	54	4,79%	1127	1,71%	736	1,53
Calasparra	61	11,30%	0	0,00%	16	2,96%	72	13,33%	14	2,59%	364	67,41%	13	2,41%	540	0,82%	445	1,21
Campos del Río	45	21,95%	0	0,00%	3	1,46%	9	4,39%	5	2,44%	138	67,32%	5	2,44%	205	0,31%	150	1,37
Caravaca de la Cruz	132	9,42%	0	0,00%	96	6,85%	57	4,07%	35	2,50%	1.008	71,90%	74	5,28%	1402	2,12%	1.134	1,24
Cartagena	992	13,63%	0	0,00%	661	9,08%	836	11,49%	591	8,12%	3.673	50,48%	523	7,19%	7276	11,02%	5.189	1,40
Cehegín	36	4,09%	0	0,00%	86	9,77%	104	11,82%	12	1,36%	567	64,43%	75	8,52%	880	1,33%	700	1,26
Ceutí	159	19,37%	0	0,00%	30	3,65%	118	14,37%	122	14,86%	365	44,46%	27	3,29%	821	1,24%	584	1,41
Cieza	171	7,82%	0	0,00%	137	6,26%	190	8,68%	154	7,04%	1.435	65,59%	101	4,62%	2188	3,31%	1.779	1,23
Fortuna	41	8,01%	0	0,00%	27	5,27%	7	1,37%	14	2,73%	404	78,91%	19	3,71%	512	0,78%	438	1,17
Fuente Álamo	47	11,69%	0	0,00%	13	3,23%	31	7,71%	10	2,49%	292	72,64%	9	2,24%	402	0,61%	333	1,21
Jumilla	133	12,51%	0	0,00%	75	7,06%	72	6,77%	39	3,67%	697	65,57%	47	4,42%	1063	1,61%	839	1,27
Librilla	115	30,91%	0	0,00%	6	1,61%	6	1,61%	2	0,54%	236	63,44%	7	1,88%	372	0,56%	247	1,51
Lorca	278	8,40%	0	0,00%	171	5,17%	532	16,08%	169	5,11%	2.026	61,23%	133	4,02%	3309	5,01%	2.688	1,23
Lorquí	108	21,47%	0	0,00%	19	3,78%	16	3,18%	22	4,37%	320	63,62%	18	3,58%	503	0,76%	362	1,39
Mazarrón	131	16,62%	0	0,00%	62	7,87%	28	3,55%	33	4,19%	483	61,29%	51	6,47%	788	1,19%	563	1,40
Molina de Segura	518	17,62%	0	0,00%	178	6,05%	224	7,62%	206	7,01%	1.678	57,07%	136	4,63%	2940	4,45%	2.115	1,39



MUNICIPIOS	Teleasistencia		SAD (público)		Centros de Día/ Noche		Atención Residencial		P.E. Vinculada Servicio (incluye SAD)		P.E. Cuidados Familiares		Servicio de promoción de la Autonomía personal		Total Prestaciones		Personas beneficiarias con prestaciones	Ratio prest. por personas beneficiarias
	N.º	%	N.º	%	N.º	%	N.º	%	N.º	%	N.º	%	N.º	%	N.º	%	N.º	Nº
Moratalla	33	7,62%	0	0,00%	32	7,39%	9	2,08%	1	0,23%	329	75,98%	29	6,70%	433	0,66%	362	1,20
Mula	389	26,09%	0	0,00%	55	3,69%	23	1,54%	107	7,18%	879	58,95%	38	2,55%	1491	2,26%	1.001	1,49
Murcia	4.085	18,97%	0	0,00%	1.255	5,83%	2.059	9,56%	957	4,44%	12.012	55,78%	1168	5,42%	21536	32,61%	15.143	1,42
Ojós	23	27,38%	0	0,00%	0	0,00%	2	2,38%	3	3,57%	56	66,67%	0	0,00%	84	0,13%	58	1,45
Pliego	102	30,27%	0	0,00%	2	0,59%	5	1,48%	16	4,75%	211	62,61%	1	0,30%	337	0,51%	233	1,45
Puerto Lumbreras	148	16,99%	27	3,10%	86	9,87%	33	3,79%	47	5,40%	472	54,19%	58	6,66%	871	1,32%	598	1,46
Ricote	16	11,43%	0	0,00%	5	3,57%	6	4,29%	2	1,43%	108	77,14%	3	2,14%	140	0,21%	114	1,23
San Javier	103	10,82%	0	0,00%	124	13,03%	124	13,03%	157	16,49%	367	38,55%	77	8,09%	952	1,44%	675	1,41
San Pedro del Pinatar	74	9,07%	0	0,00%	83	10,17%	217	26,59%	57	6,99%	314	38,48%	71	8,70%	816	1,24%	596	1,37
Santomera	74	13,29%	0	0,00%	14	2,51%	29	5,21%	21	3,77%	399	71,63%	20	3,59%	557	0,84%	439	1,27
Torre Pacheco	98	12,11%	0	0,00%	119	14,71%	26	3,21%	20	2,47%	461	56,98%	85	10,51%	809	1,23%	590	1,37
Torres de Cotillas	255	21,09%	0	0,00%	87	7,20%	62	5,13%	18	1,49%	731	60,46%	56	4,63%	1209	1,83%	837	1,44
Totana	38	3,41%	0	0,00%	133	11,92%	99	8,87%	57	5,11%	693	62,10%	96	8,60%	1116	1,69%	910	1,23
Ulea	14	21,54%	0	0,00%	3	4,62%	2	3,08%	1	1,54%	42	64,62%	3	4,62%	65	0,10%	48	1,35
Unión La	31	7,71%	0	0,00%	47	11,69%	23	5,72%	2	0,50%	267	66,42%	32	7,96%	402	0,61%	312	1,29
Villanueva del Río Segura	30	11,90%	0	0,00%	5	1,98%	74	29,37%	31	12,30%	107	42,46%	5	1,98%	252	0,38%	184	1,37
Yecla	137	11,16%	0	0,00%	179	14,58%	25	2,04%	30	2,44%	716	58,31%	141	11,48%	1228	1,86%	879	1,40
<b>Región de Murcia</b>	<b>10.306</b>	<b>15,61%</b>	<b>62</b>	<b>0,09%</b>	<b>4.507</b>	<b>6,82%</b>	<b>5.948</b>	<b>9,01%</b>	<b>3.639</b>	<b>5,51%</b>	<b>37.815</b>	<b>57,26%</b>	<b>3.762</b>	<b>5,70%</b>	<b>66.039</b>	<b>100%</b>	<b>48.149</b>	<b>1,37</b>

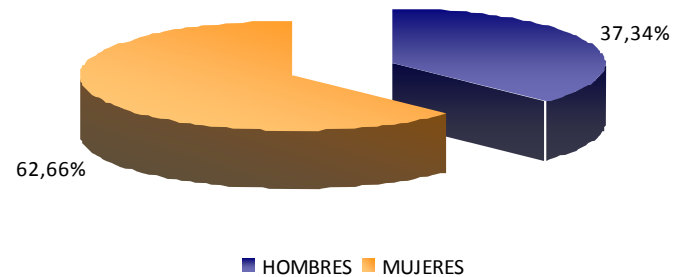


## 1.5. Histórico de grados y niveles por Género

Situación a 1 de Septiembre de 2014

	Hombres	Mujeres	Total
Sin Grado	2.170	3.107	5.277
Grado I . Nivel 1	2.141	4.140	6.281
Grado I . Nivel 2	2.011	3.925	5.936
Grado I . Nivel 0	1.065	1.824	2.889
Grado II . Nivel 1	4.382	7.218	11.600
Grado II . Nivel 2	3.375	5.501	8.876
Grado II . Nivel 0	1.700	2.151	3.851
Grado III . Nivel 1	5.514	9.129	14.643
Grado III . Nivel 2	6.226	11.492	17.718
Grado III . Nivel 0	1.599	2.166	3.765
<b>Total</b>	<b>30.183</b>	<b>50.653</b>	<b>80.836</b>

Grados por género

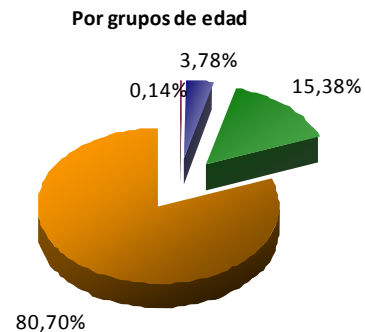




## 1.6. Histórico de grados y niveles por grupos de edad

Situación a 1 de Septiembre de 2014

	'<3	'3 - 18	'19 - 65	'>65	TOTAL
Sin Grado	12	372	1.034	3.859	5277
Grado I . Nivel 1	0	71	815	5.395	6281
Grado I . Nivel 2	0	80	1.010	4.847	5937
Grado I . Nivel 0	9	147	646	2.089	2891
Grado II . Nivel 1	0	240	2.400	8.961	11601
Grado II . Nivel 2	0	239	1.731	6.906	8876
Grado II . Nivel 0	43	425	1.018	2.366	3852
Grado III . Nivel 1	0	417	1.851	12.375	14643
Grado III . Nivel 2	0	381	1.532	15.805	17718
Grado III . Nivel 0	53	683	396	2.635	3767
<b>Total</b>	<b>117</b>	<b>3055</b>	<b>12433</b>	<b>65.238</b>	<b>80.843</b>



■ Menores de 3 años ■ De 3 a 18 años ■ De 19 a 65 años ■ Mayores de 65 años



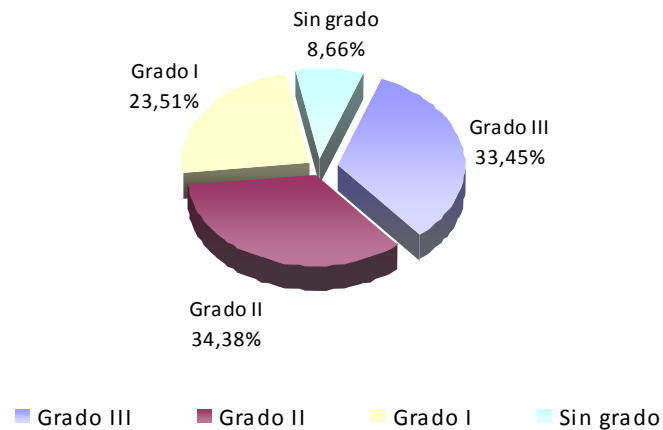


## 2.1. Dictámenes activos: grados y niveles

Situación a 1 de Septiembre de 2014

GRADO III Nivel 2	GRADO III Nivel 1	Grado 3/0 nuevo (*)	TOTAL GRADO III		GRADO II Nivel 2	GRADO II Nivel 1	Grado 2/0 nuevo (*)	TOTAL GRADO II		GRADO I Nivel 2	GRADO I Nivel 1	Grado 1/0 nuevo (*)	TOTAL GRADO I		SIN GRADO		TOTAL RESOLUCIONES		GRADO PROTEGIBLE	
			N.º	%				N.º	%				N.º	%	N.º	%	N.º	%	N.º	%
6.972	7.324	3.116	17.412	33,45%	5.830	8.489	3.575	17.894	34,38%	4.577	4.951	2.710	12.238	23,51%	4.510	8,66%	52.054	100%	37.646	72,32%

Dictámenes: grados y niveles



(\*) Resoluciones de grado emitidas a partir de 16 de Julio de 2012, en aplicación de Real Decreto-ley 20/2012, de 13 de Julio de medidas para garantizar la estabilidad presupuestaria y de fomento de la competitividad (BOE de 14 de Julio de 2012)



MUNICIPIOS	GRADO III	GRADO III	Grado	TOTAL GRADO III		GRADO II	GRADO II	Grado	TOTAL GRADO II		GRADO I	GRADO I	Grado	TOTAL GRADO I		SIN GRADO		TOTAL RESOLUCIONES		GRADO PROTEGIBLE	
	Nivel 2	Nivel 1	3/0 nuevo (*)	N.º	%	Nº	Nº	2/0 nuevo (*)	Nº	%	N.º	N.º	1/0 nuevo (*)	N.º	%	N.º	%	N.º	%	N.º	%
	Nº	Nº	nº	N.º	%	Nº	Nº	Nº	Nº	%	N.º	N.º	Nº	N.º	%	N.º	%	N.º	%	N.º	%
Abanilla	133	64	19	216	39,20%	67	79	30	176	31,94%	45	47	20	112	20,33%	47	8,53%	551	1,06%	418	75,86%
Abarán	105	100	43	248	32,76%	98	125	53	276	36,46%	57	74	33	164	21,66%	69	9,11%	757	1,45%	554	73,18%
Águilas	90	161	62	313	29,12%	128	193	72	393	36,56%	104	115	60	279	25,95%	90	8,37%	1.075	2,07%	739	68,74%
Albudeite	7	12	5	24	17,27%	21	32	10	63	45,32%	16	16	12	44	31,65%	8	5,76%	139	0,27%	100	71,94%
Alcantarilla	189	171	110	470	31,42%	161	235	113	509	34,02%	121	156	116	393	26,27%	124	8,29%	1.496	2,87%	1.042	69,65%
Alcázares Los	30	65	36	131	34,03%	37	57	37	131	34,03%	20	40	22	82	21,30%	41	10,65%	385	0,74%	267	69,35%
Aledo	3	3	0	6	13,33%	5	11	7	23	51,11%	4	5	4	13	28,89%	3	6,67%	45	0,09%	31	68,89%
Alguazas	37	50	31	118	35,44%	33	50	28	111	33,33%	35	27	18	80	24,02%	24	7,21%	333	0,64%	251	75,38%
Alhama de Murcia	57	89	47	193	26,81%	74	108	53	235	32,64%	76	87	46	209	29,03%	83	11,53%	720	1,38%	472	65,56%
Archena	174	136	50	360	34,52%	130	171	75	376	36,05%	87	82	69	238	22,82%	69	6,62%	1.043	2,00%	800	76,70%
Beniel	58	52	16	126	35,39%	34	59	24	117	32,87%	30	41	11	82	23,03%	31	8,71%	356	0,68%	254	71,35%
Blanca	66	47	20	133	33,08%	41	59	36	136	33,83%	31	51	19	101	25,12%	32	7,96%	402	0,77%	281	69,90%
Bullas	57	85	43	185	23,42%	76	166	57	299	37,85%	83	78	56	217	27,47%	89	11,27%	790	1,52%	539	68,23%
Calasparra	41	82	22	145	32,01%	53	88	29	170	37,53%	52	30	30	112	24,72%	26	5,74%	453	0,87%	352	77,70%
Campos del Río	30	24	8	62	37,35%	24	16	12	52	31,33%	19	14	6	39	23,49%	13	7,83%	166	0,32%	115	69,28%
Caravaca de la Cruz	78	162	55	295	25,70%	127	295	88	510	44,43%	112	79	84	275	23,95%	68	5,92%	1.148	2,21%	853	74,30%
Cartagena	434	950	459	1.843	30,12%	669	1.032	495	2.196	35,89%	540	657	346	1.543	25,22%	536	8,76%	6.118	11,75%	4.250	69,47%
Cehegín	64	110	43	217	31,86%	95	149	48	292	42,88%	64	43	35	142	20,85%	30	4,41%	681	1,31%	536	78,71%
Ceutí	72	70	47	189	37,13%	46	86	39	171	33,60%	47	43	18	108	21,22%	41	8,06%	509	0,98%	391	76,82%
Cieza	312	268	95	675	41,06%	174	249	103	526	32,00%	123	136	79	338	20,56%	105	6,39%	1.644	3,16%	1.288	78,35%
Fortuna	98	71	15	184	42,49%	44	75	16	135	31,18%	38	29	19	86	19,86%	28	6,47%	433	0,83%	341	78,75%
Fuente Álamo	25	79	18	122	26,70%	37	84	34	155	33,92%	45	56	29	130	28,45%	50	10,94%	457	0,88%	310	67,83%
Jumilla	112	154	60	326	31,50%	101	184	78	363	35,07%	99	114	66	279	26,96%	67	6,47%	1.035	1,99%	766	74,01%
Librilla	100	15	14	129	44,18%	38	27	16	81	27,74%	15	28	14	57	19,52%	25	8,56%	292	0,56%	222	76,03%
Lorca	268	490	189	947	29,34%	374	527	268	1.169	36,21%	272	301	169	742	22,99%	370	11,46%	3.228	6,20%	2.256	69,89%
Lorquí	92	44	11	147	40,50%	36	49	15	100	27,55%	30	32	25	87	23,97%	29	7,99%	363	0,70%	252	69,42%
Mazarrón	50	122	44	216	27,34%	95	147	63	305	38,61%	68	70	37	175	22,15%	94	11,90%	790	1,52%	564	71,39%
Molina de Segura	386	355	125	866	38,52%	231	356	126	713	31,72%	184	208	98	490	21,80%	179	7,96%	2.248	4,32%	1.664	74,02%



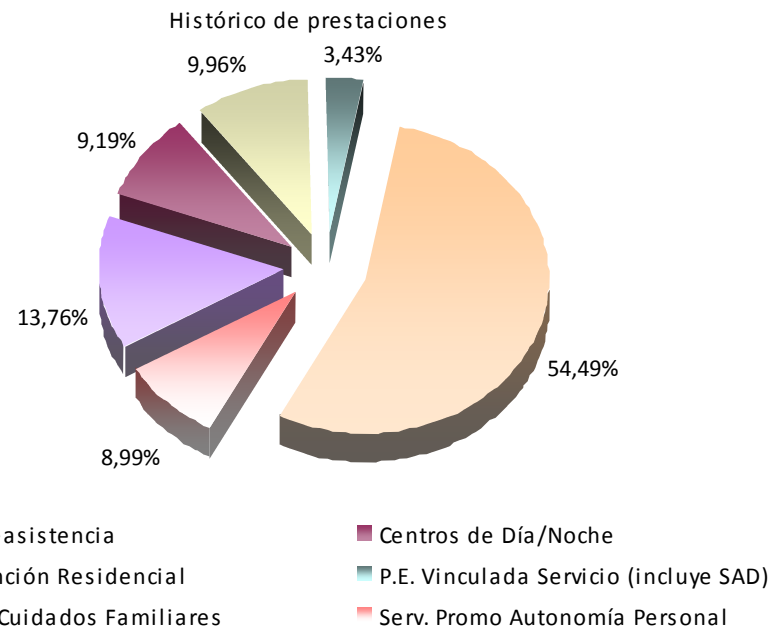
MUNICIPIOS	GRADO III Nivel 2	GRADO III Nivel 1	Grado 3/0 nuevo (*)	TOTAL GRADO III		GRADO II Nivel 2	GRADO II Nivel 1	Grado 2/0 nuevo (*)	TOTAL GRADO II		GRADO I Nivel 2	GRADO I Nivel 1	Grado 1/0 nuevo (*)	TOTAL GRADO I		SIN GRADO		TOTAL RESOLUCIONES		GRADO PROTEGIBLE	
	Nº	Nº	nº	N.º	%	Nº	Nº	Nº	Nº	%	N.º	N.º	Nº	N.º	%	N.º	%	N.º	%	N.º	%
Moratalla	25	65	17	107	25,85%	46	103	26	175	42,27%	42	45	23	110	26,57%	22	5,31%	414	0,80%	305	73,67%
Mula	249	107	40	396	35,23%	109	142	55	306	27,22%	131	112	52	295	26,25%	127	11,30%	1.124	2,16%	798	71,00%
Murcia	2.812	2.133	856	5.801	37,23%	1.830	2.318	880	5.028	32,27%	1.342	1.423	674	3.439	22,07%	1.315	8,44%	15.583	29,94%	11.499	73,79%
Ojós	11	10	2	23	40,35%	4	13	4	21	36,84%	4	6	1	11	19,30%	2	3,51%	57	0,11%	45	78,95%
Pliego	22	31	14	67	26,17%	24	46	14	84	32,81%	37	32	12	81	31,64%	24	9,38%	256	0,49%	181	70,70%
Puerto Lumbreras	44	88	45	177	31,38%	72	94	45	211	37,41%	56	42	35	133	23,58%	43	7,62%	564	1,08%	421	74,65%
Ricote	20	13	4	37	31,36%	13	26	8	47	39,83%	9	12	7	28	23,73%	6	5,08%	118	0,23%	91	77,12%
San Javier	58	116	67	241	30,47%	86	130	62	278	35,15%	47	82	42	171	21,62%	101	12,77%	791	1,52%	529	66,88%
San Pedro del Pinatar	55	83	96	234	27,86%	76	119	77	272	32,38%	72	108	55	235	27,98%	99	11,79%	840	1,61%	531	63,21%
Santomera	78	68	26	172	35,54%	53	87	39	179	36,98%	43	31	34	108	22,31%	25	5,17%	484	0,93%	371	76,65%
Torre Pacheco	44	110	33	187	27,34%	72	124	54	250	36,55%	72	69	45	186	27,19%	61	8,92%	684	1,31%	472	69,01%
Torres de Cotillas	116	128	50	294	32,52%	93	167	75	335	37,06%	79	78	33	190	21,02%	85	9,40%	904	1,74%	667	73,78%
Totana	95	126	73	294	31,08%	106	160	82	348	36,79%	89	90	49	228	24,10%	76	8,03%	946	1,82%	684	72,30%
Ulea	10	3	2	15	26,79%	4	6	7	17	30,36%	8	7	6	21	37,50%	3	5,36%	56	0,11%	38	67,86%
Unión La	30	65	26	121	25,97%	66	81	28	175	37,55%	44	61	20	125	26,82%	45	9,66%	466	0,90%	325	69,74%
Villanueva del Río Segura	30	21	5	56	35,44%	16	24	5	45	28,48%	10	18	13	41	25,95%	16	10,13%	158	0,30%	106	67,09%
Yecla	105	126	73	304	31,93%	111	140	89	340	35,71%	75	76	68	219	23,00%	89	9,35%	952	1,83%	675	70,90%
<b>Región de Murcia</b>	<b>6.972</b>	<b>7.324</b>	<b>3.116</b>	<b>17.412</b>	<b>33,45%</b>	<b>5.830</b>	<b>8.489</b>	<b>3.575</b>	<b>17.894</b>	<b>34,38%</b>	<b>4.577</b>	<b>4.951</b>	<b>2.710</b>	<b>12.238</b>	<b>23,51%</b>	<b>4.510</b>	<b>8,66%</b>	<b>52.054</b>	<b>100%</b>	<b>37.646</b>	<b>72,32%</b>



## 2.2. Prestaciones activas

Situación a 1 de Septiembre de 2014

Teleasistencia		SAD (público)		Centros de Día/Noche		Atención Residencial		P.E. Vinculada Servicio (incluye SAD)		P.E. Cuidados Familiares		Servicio de promoción de la Autonomía personal		Total Prestaciones		Personas beneficiarias con prestaciones	Ratio prest. por personas beneficiarias
N.º	%	N.º	%	N.º	%	N.º	%	N.º	%	N.º	%	N.º	%	N.º	%	N.º	N.º
4.749	13,76%	61	0,18%	3.172	9,19%	3.436	9,96%	1.185	3,43%	18.804	54,49%	3.103	8,99%	34510	100%	26.464	1,30





MUNICIPIOS	Teleasistencia		SAD (público)		Centros de Día/ Noche		Atención Residencial		P.E. Vinculada Servicio (incluye SAD)		P.E. Cuidados Familiares		Servicio de promoción de la Autonomía personal		Total Prestaciones		Personas beneficiarias con prestaciones	Ratio prest. por personas beneficiarias
	N.º	%	N.º	%	N.º	%	N.º	%	N.º	%	N.º	%	N.º	%	N.º	%	N.º	Nº
Abanilla	35	9,92%	0	0,00%	9	2,55%	79	22,38%	14	3,97%	208	58,92%	8	2,27%	353	1,02%	305	1,16
Abarán	101	16,69%	21	3,47%	68	11,24%	31	5,12%	6	0,99%	315	52,07%	63	10,41%	605	1,75%	432	1,40
Águilas	67	9,81%	0	0,00%	62	9,08%	70	10,25%	49	7,17%	356	52,12%	79	11,57%	683	1,98%	536	1,27
Albudeite	10	12,50%	0	0,00%	3	3,75%	3	3,75%	2	2,50%	58	72,50%	4	5,00%	80	0,23%	65	1,23
Alcantarilla	154	15,35%	14	1,40%	114	11,37%	77	7,68%	9	0,90%	514	51,25%	121	12,06%	1003	2,91%	738	1,36
Alcázares Los	5	2,53%	0	0,00%	12	6,06%	27	13,64%	48	24,24%	96	48,48%	10	5,05%	198	0,57%	182	1,09
Aledo	10	35,71%	0	0,00%	0	0,00%	1	3,57%	0	0,00%	17	60,71%	0	0,00%	28	0,08%	18	1,56
Alguazas	27	12,27%	0	0,00%	22	10,00%	7	3,18%	4	1,82%	140	63,64%	20	9,09%	220	0,64%	165	1,33
Alhama de Murcia	70	15,63%	0	0,00%	51	11,38%	36	8,04%	8	1,79%	232	51,79%	51	11,38%	448	1,30%	332	1,35
Archena	54	8,23%	0	0,00%	33	5,03%	73	11,13%	4	0,61%	460	70,12%	32	4,88%	656	1,90%	557	1,18
Beniel	43	17,06%	0	0,00%	22	8,73%	16	6,35%	3	1,19%	146	57,94%	22	8,73%	252	0,73%	181	1,39
Blanca	51	16,94%	0	0,00%	37	12,29%	34	11,30%	7	2,33%	137	45,51%	35	11,63%	301	0,87%	213	1,41
Bullas	142	23,99%	0	0,00%	40	6,76%	8	1,35%	45	7,60%	316	53,38%	41	6,93%	592	1,72%	404	1,47
Calasparra	28	10,04%	0	0,00%	16	5,73%	33	11,83%	1	0,36%	188	67,38%	13	4,66%	279	0,81%	228	1,22
Campos del Río	17	14,91%	0	0,00%	2	1,75%	6	5,26%	1	0,88%	84	73,68%	4	3,51%	114	0,33%	90	1,27
Caravaca de la Cruz	59	8,22%	0	0,00%	64	8,91%	31	4,32%	18	2,51%	487	67,83%	59	8,22%	718	2,08%	581	1,24
Cartagena	455	11,84%	0	0,00%	489	12,72%	485	12,62%	202	5,26%	1.732	45,07%	480	12,49%	3843	11,14%	2.872	1,34
Cehégín	22	4,75%	0	0,00%	59	12,74%	53	11,45%	5	1,08%	268	57,88%	56	12,10%	463	1,34%	379	1,22
Ceutí	80	20,05%	0	0,00%	19	4,76%	66	16,54%	27	6,77%	186	46,62%	21	5,26%	399	1,16%	298	1,34
Cieza	90	7,91%	0	0,00%	103	9,05%	113	9,93%	39	3,43%	700	61,51%	93	8,17%	1138	3,30%	952	1,20
Fortuna	15	5,07%	0	0,00%	18	6,08%	3	1,01%	9	3,04%	235	79,39%	16	5,41%	296	0,86%	248	1,19
Fuente Álamo	25	12,56%	0	0,00%	10	5,03%	21	10,55%	0	0,00%	134	67,34%	9	4,52%	199	0,58%	162	1,23
Jumilla	52	8,97%	0	0,00%	50	8,62%	53	9,14%	15	2,59%	373	64,31%	37	6,38%	580	1,68%	459	1,26
Librilla	52	25,00%	0	0,00%	6	2,88%	4	1,92%	0	0,00%	141	67,79%	5	2,40%	208	0,60%	146	1,42
Lorca	131	7,65%	0	0,00%	126	7,36%	329	19,21%	74	4,32%	936	54,64%	117	6,83%	1713	4,96%	1.439	1,19
Lorquí	60	21,28%	0	0,00%	14	4,96%	7	2,48%	6	2,13%	180	63,83%	15	5,32%	282	0,82%	201	1,40
Mazarrón	59	13,05%	0	0,00%	44	9,73%	23	5,09%	18	3,98%	268	59,29%	40	8,85%	452	1,31%	340	1,33
Molina de Segura	227	14,88%	0	0,00%	119	7,80%	143	9,37%	66	4,33%	869	56,95%	102	6,68%	1526	4,42%	1.204	1,27



MUNICIPIOS	Teleasistencia		SAD (público)		Centros de Día/ Noche		Atención Residencial		P.E. Vinculada Servicio (incluye SAD)		P.E. Cuidados Familiares		Servicio de promoción de la Autonomía personal		Total Prestaciones		Personas beneficiarias con prestaciones	Ratio prest. por personas beneficiarias
	N.º	%	N.º	%	N.º	%	N.º	%	N.º	%	N.º	%	N.º	%	N.º	%	N.º	N.º
Moratalla	20	8,23%	0	0,00%	25	10,29%	4	1,65%	1	0,41%	168	69,14%	25	10,29%	243	0,70%	190	1,28
Mula	197	23,48%	0	0,00%	39	4,65%	16	1,91%	50	5,96%	504	60,07%	33	3,93%	839	2,43%	606	1,38
Murcia	1.889	16,80%	0	0,00%	891	7,93%	1.181	10,51%	283	2,52%	6.010	53,46%	988	8,79%	11242	32,58%	8.436	1,33
Ojós	10	23,26%	0	0,00%	0	0,00%	0	0,00%	0	0,00%	33	76,74%	0	0,00%	43	0,12%	32	1,34
Pliego	55	30,39%	0	0,00%	2	1,10%	3	1,66%	13	7,18%	107	59,12%	1	0,55%	181	0,52%	128	1,41
Puerto Lumbreras	66	15,57%	26	6,13%	55	12,97%	15	3,54%	14	3,30%	204	48,11%	44	10,38%	424	1,23%	310	1,37
Ricote	8	10,13%	0	0,00%	3	3,80%	3	3,80%	0	0,00%	63	79,75%	2	2,53%	79	0,23%	65	1,22
San Javier	40	8,40%	0	0,00%	76	15,97%	85	17,86%	58	12,18%	163	34,24%	54	11,34%	476	1,38%	382	1,25
San Pedro del Pinatar	35	7,95%	0	0,00%	64	14,55%	119	27,05%	19	4,32%	149	33,86%	54	12,27%	440	1,27%	348	1,26
Santomera	35	11,11%	0	0,00%	11	3,49%	19	6,03%	14	4,44%	218	69,21%	18	5,71%	315	0,91%	246	1,28
Torre Pacheco	42	9,48%	0	0,00%	93	20,99%	16	3,61%	12	2,71%	208	46,95%	72	16,25%	443	1,28%	333	1,33
Torres de Cotillas	118	18,10%	0	0,00%	51	7,82%	33	5,06%	11	1,69%	395	60,58%	44	6,75%	652	1,89%	478	1,36
Totana	10	1,83%	0	0,00%	91	16,67%	46	8,42%	10	1,83%	308	56,41%	81	14,84%	546	1,58%	452	1,21
Ulea	4	12,90%	0	0,00%	2	6,45%	2	6,45%	1	3,23%	19	61,29%	3	9,68%	31	0,09%	23	1,35
Unión La	15	6,41%	0	0,00%	41	17,52%	13	5,56%	1	0,43%	132	56,41%	32	13,68%	234	0,68%	183	1,28
Villanueva del Río Segura	11	10,68%	0	0,00%	5	4,85%	30	29,13%	1	0,97%	51	49,51%	5	4,85%	103	0,30%	85	1,21
Yecla	53	8,98%	0	0,00%	111	18,81%	19	3,22%	17	2,88%	296	50,17%	94	15,93%	590	1,71%	440	1,34
<b>Región de Murcia</b>	<b>4.749</b>	<b>13,76%</b>	<b>61</b>	<b>0,18%</b>	<b>3.172</b>	<b>9,19%</b>	<b>3.436</b>	<b>9,96%</b>	<b>1.185</b>	<b>3,43%</b>	<b>18.804</b>	<b>54,49%</b>	<b>3.103</b>	<b>8,99%</b>	<b>34510</b>	<b>100%</b>	<b>26.464</b>	<b>1,30</b>

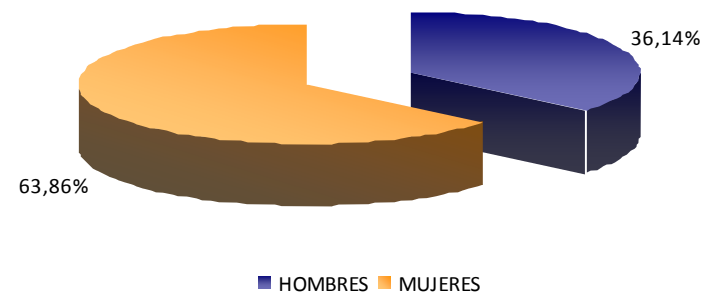


### 2.3. Grados y niveles por género activos

Situación a 1 de Septiembre de 2014

	Hombres	Mujeres
Sin Grado	1.713	2.797
Grado I . Nivel 1	1.498	3.455
Grado I . Nivel 2	1.421	3.162
Grado I . Nivel 0	978	1.732
Grado II . Nivel 1	3.093	5.425
Grado II . Nivel 2	2.153	3.695
Grado II . Nivel 0	1.569	2.015
Grado III. Nivel 1	2.705	4.645
Grado III . Nivel 2	2.393	4.594
Grado III . Nivel 0	1.333	1.793
<b>Total</b>	<b>18.856</b>	<b>33.313</b>

Grados por género



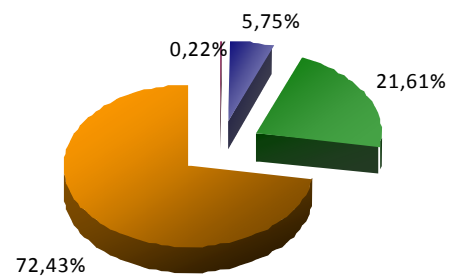


## 2.4. Grados y niveles por grupos de edad activos

Situación a 1 de Septiembre de 2014

Edad	'<3	'3 - 18	'19 - 65	'>65	TOTAL
Sin Grado	12	370	955	3.173	4510
Grado I . Nivel 1	0	71	725	4.157	4953
Grado I . Nivel 2	0	80	919	3.585	4584
Grado I . Nivel 0	9	147	616	1.940	2712
Grado II . Nivel 1	0	237	2.263	6.019	8519
Grado II . Nivel 2	0	238	1.581	4.029	5848
Grado II . Nivel 0	42	425	999	2.119	3585
Grado III . Nivel 1	0	412	1.627	5.311	7350
Grado III . Nivel 2	0	340	1.227	5.420	6987
Grado III . Nivel 0	51	678	363	2.036	3128
<b>Total</b>	<b>114</b>	<b>2998</b>	<b>11275</b>	<b>37789</b>	<b>52176</b>

Por grupos de edad



■ Menores de 3 años ■ De 3 a 18 años ■ De 19 a 65 años ■ Mayores de 65 años