



## Solicitudes

Situación a 1 de mayo de 2010

<b>Solicitudes Recibidas</b>	<b>54.512</b>
<b>Solicitudes Valoradas</b>	<b>44.398</b>
<b>Otras resoluciones*</b>	<b>2.580</b>
<b>En trámite</b>	<b>7.534</b>



\*Otras resoluciones: desistidos, renunciaciones, fallecidos, traslados, acumulados

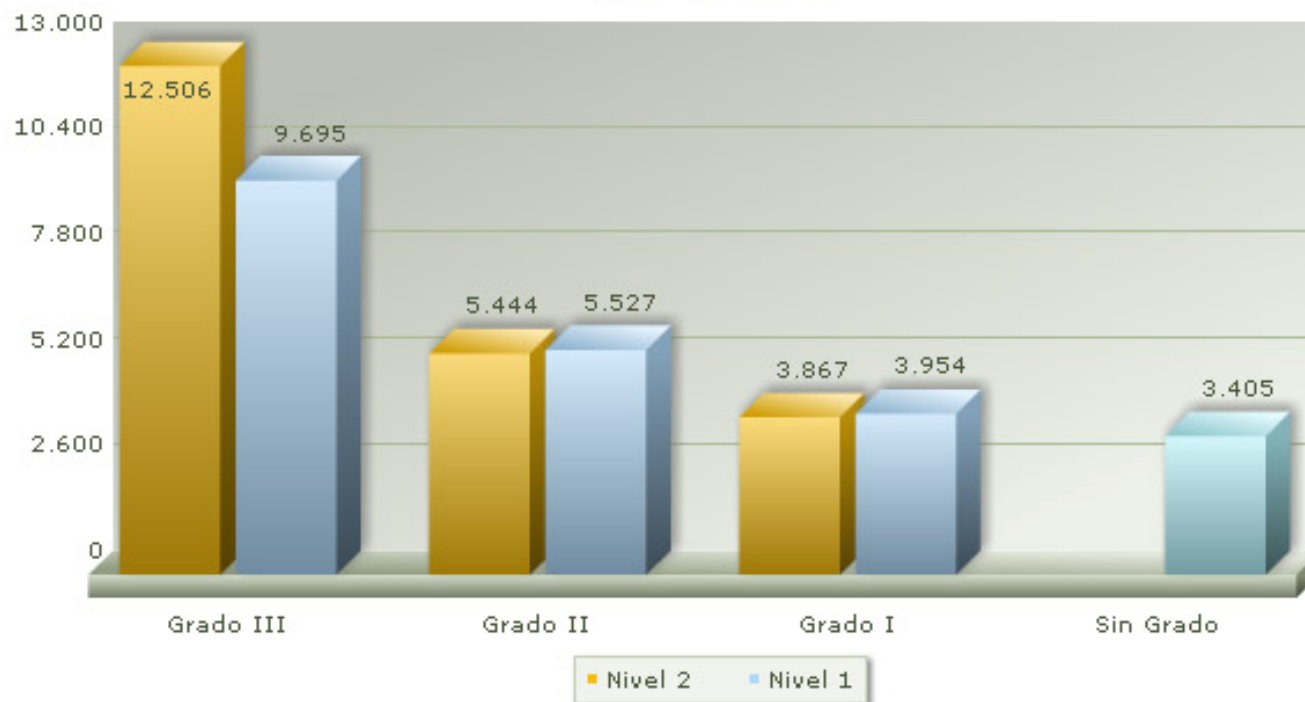


## Grados y Niveles

Situación a 1 de mayo de 2010

Grado III		Grado II		Grado I		Sin Grado	Total	Total protegible 2009
Nivel 2	Nivel 1	Nivel 2	Nivel 1	Nivel 2	Nivel 1			
12.506	9.695	5.444	5.527	3.867	3.954	3.405	44.398	33.172

Grados y Niveles





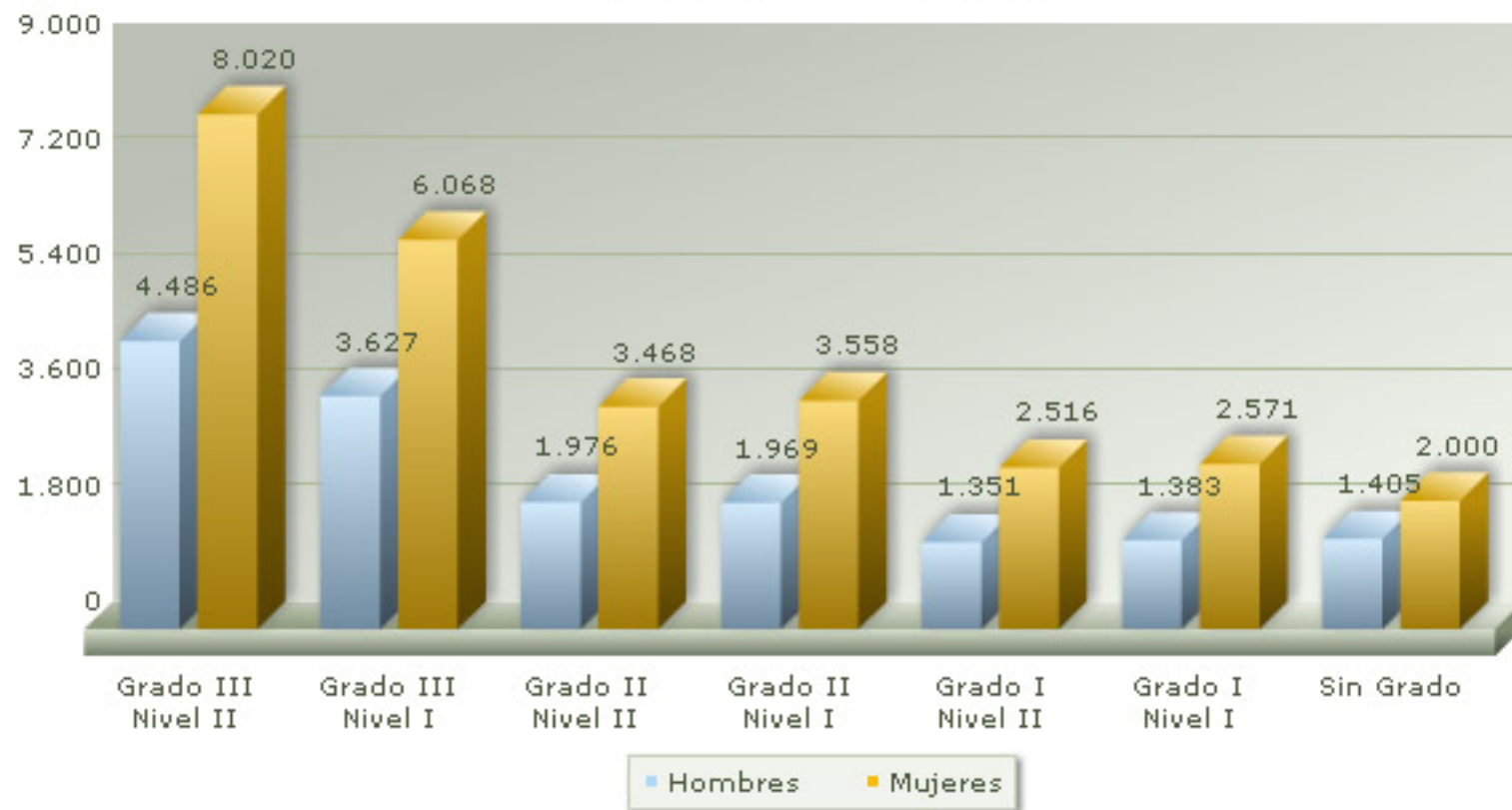
## Resoluciones de Grado por Género

Situación a 1 de mayo de 2010

	Grado III		Grado II		Grado I		Sin Grado	Total
	Nivel 2	Nivel 1	Nivel 2	Nivel 1	Nivel 2	Nivel 1		
<b>Hombres</b>	4.486	3.627	1.976	1.969	1.351	1.383	1.405	16.197
<b>Mujeres</b>	8.020	6.068	3.468	3.558	2.516	2.571	2.000	28.201
<b>Total</b>	12.506	9.695	5.444	5.527	3.867	3.954	3.405	44.398



### Resoluciones de Grado por Genero





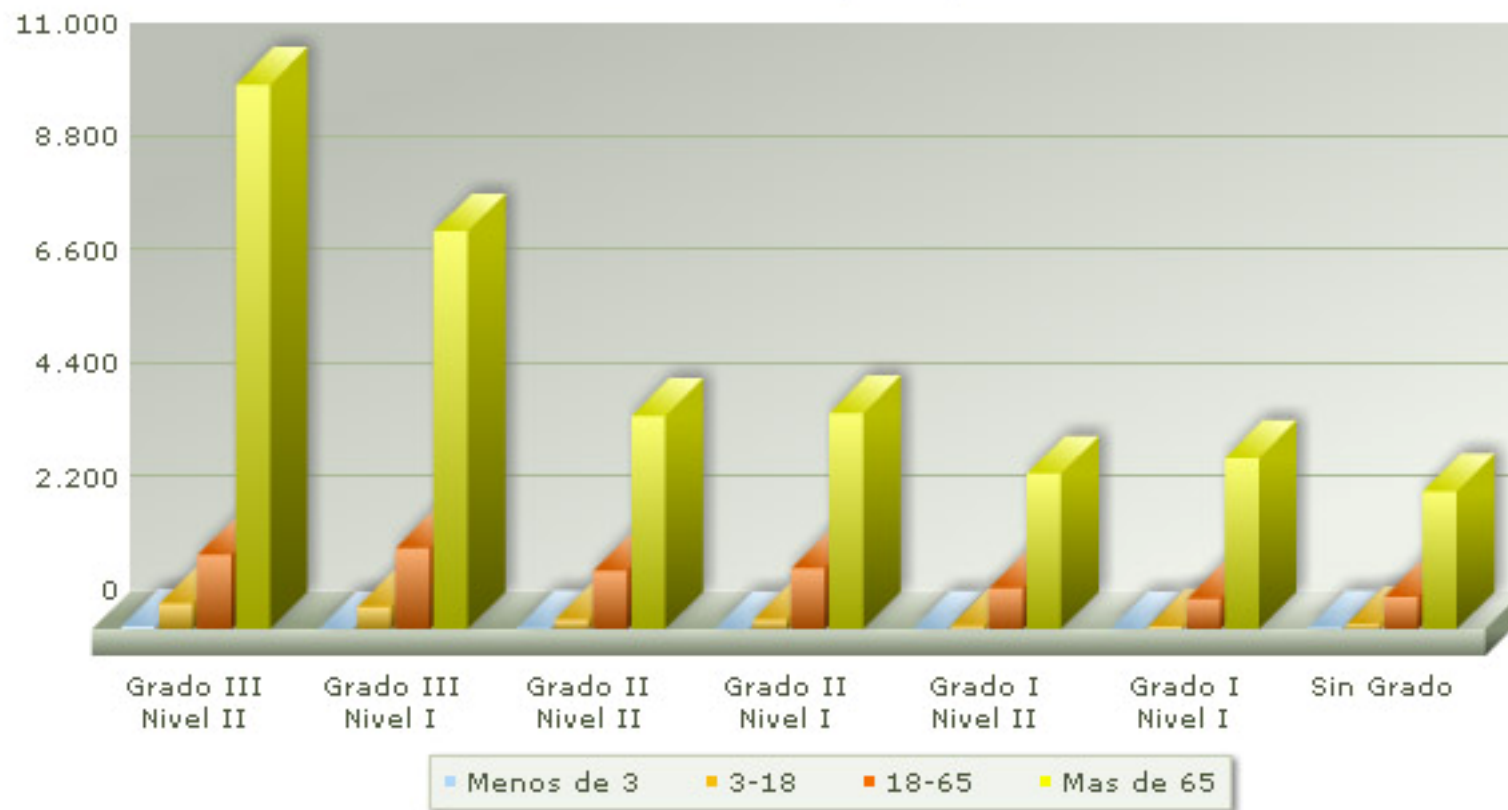
## Resoluciones de Grado por Grupos de Edades

Situación a 1 de mayo de 2010

	Grado III		Grado II		Grado I		Sin Grado	Total
	Nivel 2	Nivel 1	Nivel 2	Nivel 1	Nivel 2	Nivel 1		
<b>&lt;3 años</b>	50	-	16	-	6	-	21	93
<b>3-18 años</b>	490	428	177	181	64	57	95	1.492
<b>18-65 años</b>	1.432	1.567	1.129	1.171	787	582	625	7.293
<b>&gt; 65 años</b>	10.534	7.700	4.122	4.175	3.010	3.315	2.664	35.520
<b>Total</b>	12.506	9.695	5.444	5.527	3.867	3.954	3.405	44.398



### Resoluciones de Grado por Grupos de Edades





## Resoluciones de Grado por Municipios

Situación a 1 de mayo de 2010

Municipio	Grado III		Grado II		Grado I		Sin grado	Total	Total grado protegible
	Nivel 2	Nivel 1	Nivel 2	Nivel 1	Nivel 2	Nivel 1			
ABANILLA	189	111	73	42	43	55	39	552	415
ABARAN	191	162	92	92	56	60	33	686	537
AGUILAS	225	191	115	121	102	90	81	925	652
ALBUDEITE	20	14	14	23	7	11	7	96	71
ALCANTARILLA	376	243	172	133	127	118	72	1241	924
ALEDO	9	9	4	7	5	2	2	38	29
ALGUAZAS	74	62	32	41	25	21	14	269	209
ALHAMA DE MURCIA	126	135	83	85	65	89	99	682	429
ARCHENA	314	216	133	124	81	95	41	1004	787
BENIEL	92	61	32	52	22	38	29	326	237
BLANCA	112	56	43	43	24	32	18	328	254
BULLAS	133	147	75	110	73	64	41	643	465
CALASPARRA	103	92	49	53	40	36	29	402	297
CAMPOS DEL RIO	39	27	15	15	6	19	14	135	96
CARAVACA DE LA CRUZ	208	262	117	174	108	108	47	1024	761
CARTAGENA	924	1264	638	620	420	382	442	4690	3446
CEHEGIN	112	154	67	105	38	31	13	520	438
CEUTI	135	101	63	57	37	56	37	486	356
CIEZA	635	311	139	163	115	92	60	1515	1248
FORTUNA	156	77	39	52	39	37	19	419	324
FUENTE ALAMO	69	111	42	48	31	34	23	358	270
JUMILLA	194	176	99	125	91	88	55	828	594
LIBRILLA	111	28	34	26	31	26	24	280	199



### Grados por municipios (continuación)

MUNICIPIO	Grado III		Grado II		Grado I		Sin grado	Total	Total grado protegible
	Nivel 2	Nivel 1	Nivel 2	Nivel 1	Nivel 2	Nivel 1			
LORCA	547	574	336	388	279	304	298	2726	1845
LORQUI	106	64	58	30	38	47	21	364	258
LOS ALCAZARES	54	72	35	36	21	20	24	262	197
MAZARRON	112	136	61	69	47	63	72	560	378
MOLINA DE SEGURA	665	425	209	226	141	145	109	1920	1525
MORATALLA	60	97	42	53	25	21	16	314	252
MULA	302	158	135	99	104	97	113	1008	694
MURCIA	4683	2837	1684	1487	1121	1120	1108	14040	10691
OJOS	21	7	8	10	4	4	2	56	46
PLIEGO	58	46	27	30	19	25	18	223	161
PUERTO LUMBRERAS	101	113	55	78	52	49	23	471	347
RICOTE	29	17	9	25	5	12	5	102	80
SAN JAVIER	135	149	76	108	44	45	71	628	468
SAN PEDRO DEL PINATAR	90	93	60	75	37	42	34	431	318
SANTOMERA	126	100	51	61	43	63	32	476	338
TORRE PACHECO	115	137	55	62	47	38	29	483	369
TORRES DE COTILLAS	203	188	91	94	49	57	38	720	576
TOTANA	198	192	103	102	102	105	66	868	595
ULEA	28	16	13	9	6	13	6	91	66
UNION LA	69	85	49	49	25	22	10	309	252
VILLANUEVA DEL RIO SEGURA	55	24	12	20	4	13	8	136	111
YECLA	202	155	105	105	68	65	63	763	567
<b>Total general</b>	<b>12506</b>	<b>9695</b>	<b>5444</b>	<b>5527</b>	<b>3867</b>	<b>3954</b>	<b>3405</b>	<b>44398</b>	<b>33172</b>