



## Solicitudes

Situación a 15 de febrero de 2010

<b>Solicitudes Recibidas</b>	<b>51.976</b>
<b>Solicitudes Valoradas</b>	<b>43.292</b>
<b>Otras resoluciones*</b>	<b>2.534</b>
<b>En trámite</b>	<b>6.150</b>



\*Otras resoluciones: desistidos, renunciaciones, fallecidos, traslados, acumulados

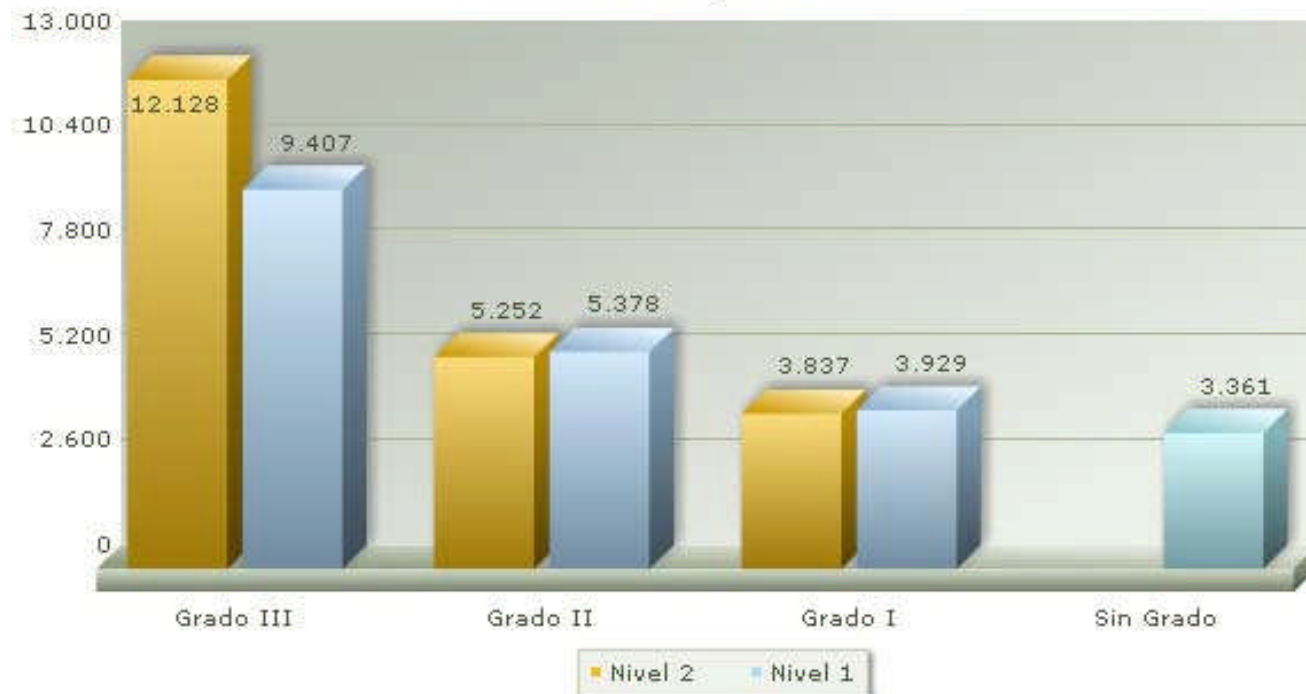


## Grados y Niveles

Situación a 15 de febrero de 2010

Grado III		Grado II		Grado I		Sin Grado	Total	Total protegible 2009
Nivel 2	Nivel 1	Nivel 2	Nivel 1	Nivel 2	Nivel 1			
12.128	9.407	5.252	5.378	3.837	3.929	3.361	43.292	32.165

Grados y Niveles





## Resoluciones de Grado por Género

Situación a 15 de febrero de 2010

	Grado III		Grado II		Grado I		Sin Grado	Total
	Nivel 2	Nivel 1	Nivel 2	Nivel 1	Nivel 2	Nivel 1		
<b>Hombres</b>	4.322	3.496	1.891	1.894	1.341	1.371	1.390	15.705
<b>Mujeres</b>	7.806	5.911	3.361	3.484	2.496	2.558	1.971	27.587
<b>Total</b>	12.128	9.407	5.252	5.378	3.837	3.929	3.361	43.292



### Resoluciones de Grado por Genero





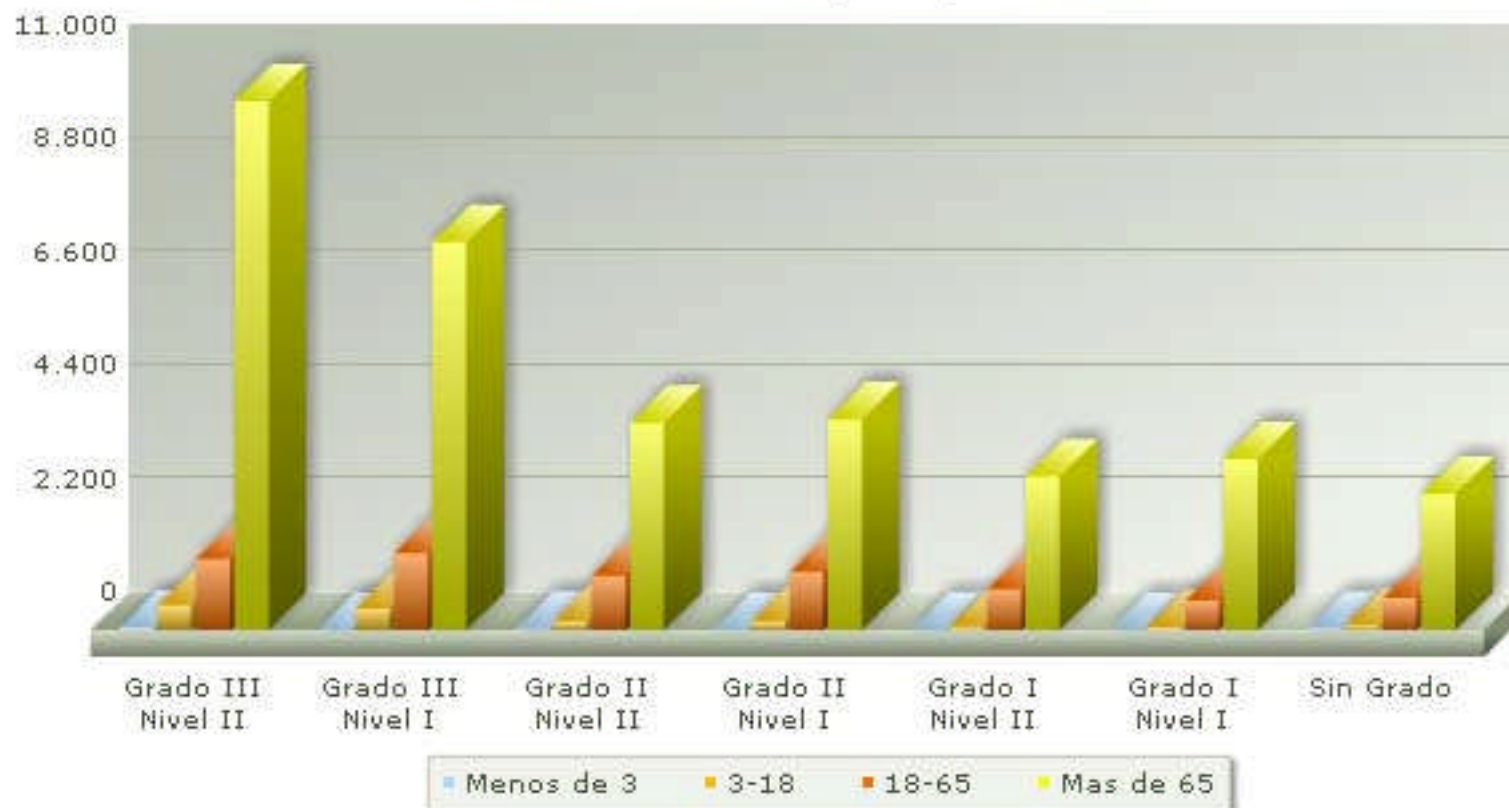
## Resoluciones de Grado por Grupos de Edades

Situación a 15 de febrero de 2010

	Grado III		Grado II		Grado I		Sin Grado	Total
	Nivel 2	Nivel 1	Nivel 2	Nivel 1	Nivel 2	Nivel 1		
<b>&lt;3 años</b>	43	-	19	-	7	-	23	92
<b>3-18 años</b>	482	420	171	175	65	55	89	1.457
<b>18-65 años</b>	1.375	1.483	1.053	1.127	795	571	617	7.021
<b>&gt; 65 años</b>	10.228	7.504	4.009	4.076	2.970	3.303	2.632	34.722
<b>Total</b>	12.128	9.407	5.252	5.378	3.837	3.929	3.361	43.292



### Resoluciones de Grado por Grupos de Edades





## Resoluciones de Grado por Municipios

Situación a 15 de febrero de 2010

Municipio	Grado III		Grado II		Grado I		Sin grado	Total	Total grado protegible
	Nivel 2	Nivel 1	Nivel 2	Nivel 1	Nivel 2	Nivel 1			
ABANILLA	187	108	69	38	43	53	39	537	402
ABARAN	186	159	91	92	54	58	34	674	528
AGUILAS	218	188	109	118	99	88	81	901	633
ALBUDEITE	20	14	14	23	7	11	7	96	71
ALCANTARILLA	372	238	170	133	128	112	67	1220	913
ALEDO	9	9	4	7	5	2	2	38	29
ALGUAZAS	72	60	32	39	26	21	15	265	203
ALHAMA DE MURCIA	125	133	81	85	61	89	100	674	424
ARCHENA	300	212	128	118	79	98	40	975	758
BENIEL	94	64	33	52	22	38	29	332	243
BLANCA	109	54	42	44	24	30	19	322	249
BULLAS	134	145	74	109	71	67	41	641	462
CALASPARRA	101	89	46	50	41	34	26	387	286
CAMPOS DEL RIO	38	27	15	15	6	19	14	134	95
CARAVACA DE LA CRUZ	206	248	113	173	108	104	46	998	740
CARTAGENA	915	1248	624	593	416	386	440	4622	3380
CEHEGIN	110	151	65	104	38	30	12	510	430
CEUTI	132	99	64	55	37	56	37	480	350
CIEZA	619	305	130	165	117	88	59	1483	1219
FORTUNA	152	76	39	52	39	36	17	411	319
FUENTE ALAMO	68	106	41	44	30	28	23	340	259
JUMILLA	185	167	96	120	89	86	56	799	568
LIBRILLA	106	29	36	27	33	24	21	276	198



### Grados por municipios (continuación)

MUNICIPIO	Grado III		Grado II		Grado I		Sin grado	Total	Total grado protegible
	Nivel 2	Nivel 1	Nivel 2	Nivel 1	Nivel 2	Nivel 1			
LORCA	505	521	293	369	274	300	296	2558	1688
LORQUI	105	60	55	30	38	49	21	358	250
LOS ALCAZARES	51	69	33	35	20	19	23	250	188
MAZARRON	111	131	61	67	47	61	72	550	370
MOLINA DE SEGURA	641	418	203	217	139	142	102	1862	1479
MORATALLA	59	94	43	54	24	21	16	311	250
MULA	292	157	131	101	106	103	112	1002	681
MURCIA	4514	2743	1626	1453	1119	1118	1096	13669	10336
OJOS	21	7	8	9	4	4	2	55	45
PLIEGO	58	46	27	30	19	26	18	224	161
PUERTO LUMBRERAS	103	110	54	76	52	49	22	466	343
RICOTE	30	17	9	23	4	12	4	99	79
SAN JAVIER	120	146	73	101	40	42	70	592	440
SAN PEDRO DEL PINATAR	84	86	48	68	37	42	31	396	286
SANTOMERA	126	97	51	59	42	65	33	473	333
TORRE PACHECO	113	137	53	59	46	40	29	477	362
TORRES DE COTILLAS	198	185	89	89	51	59	38	709	561
TOTANA	193	188	103	102	101	105	66	858	586
ULEA	29	14	11	8	6	13	6	87	62
UNION LA	67	82	48	45	26	21	10	299	242
VILLANUEVA DEL RIO SEGURA	55	23	13	19	3	14	7	134	110
YECLA	195	147	104	108	66	66	62	748	554
<b>Total general</b>	<b>12128</b>	<b>9407</b>	<b>5252</b>	<b>5378</b>	<b>3837</b>	<b>3929</b>	<b>3361</b>	<b>43292</b>	<b>32165</b>