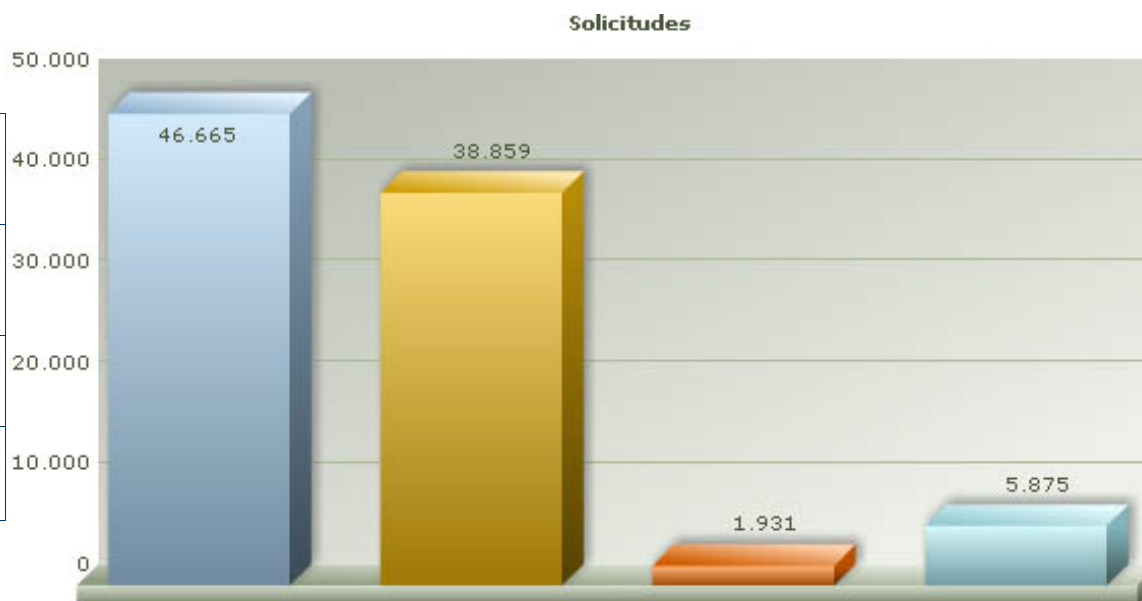




Solicitudes

Situación a 01 de octubre de 2009

Solicitudes Recibidas	46.665
Solicitudes Valoradas	38.859
Otras resoluciones*	1.931
En trámite	5.875



*Otras resoluciones: desistidos, renunciaciones, fallecidos, trasladados, acumulados

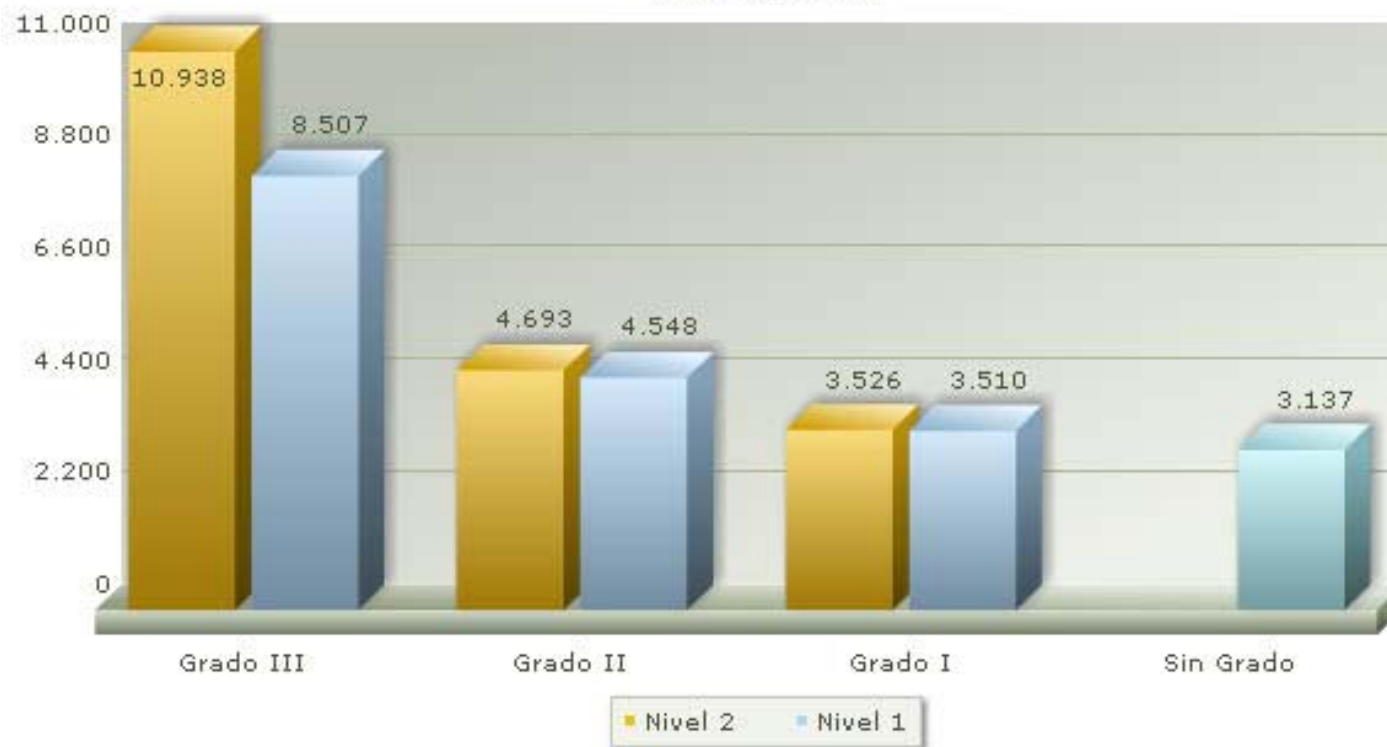


Grados y Niveles

Situación a 01 de octubre de 2009

Grado III		Grado II		Grado I		Sin Grado	Total	Total protegible 2009
Nivel 2	Nivel 1	Nivel 2	Nivel 1	Nivel 2	Nivel 1			
10.938	8.507	4.693	4.548	3.526	3.510	3.137	38.859	28.686

Grados y Niveles





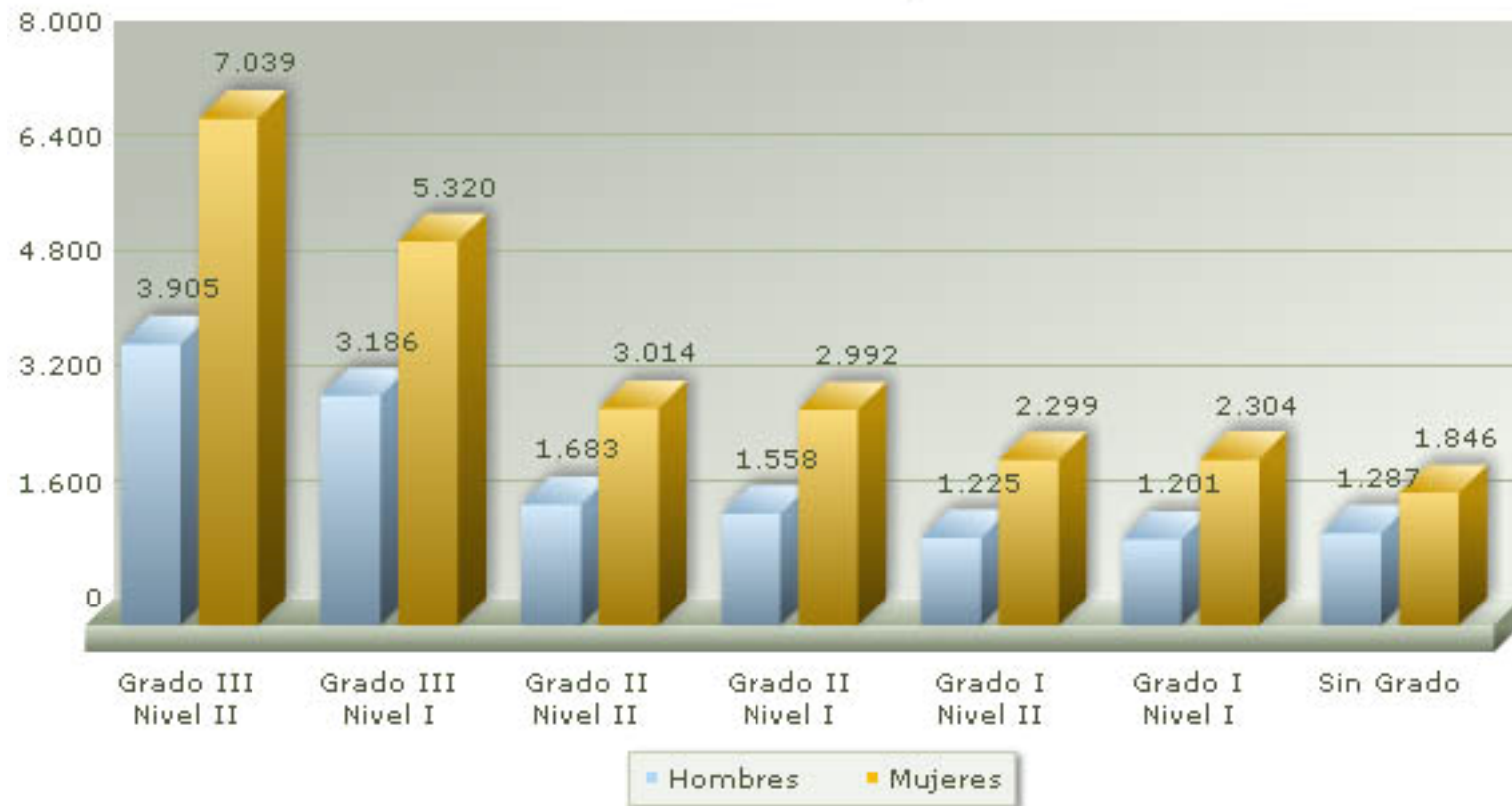
Resoluciones de Grado por Género

Situación a 01 de octubre de 2009

	Grado III		Grado II		Grado I		Sin Grado	Total
	Nivel 2	Nivel 1	Nivel 2	Nivel 1	Nivel 2	Nivel 1		
Hombres	3.905	3.186	1.683	1.558	1.225	1.201	1.287	14.045
Mujeres	7.039	5.320	3.014	2.992	2.299	2.304	1.846	24.814
Total	10.944	8.506	4.697	4.550	3.524	3.505	3.133	38.859



Resoluciones de Grado por Genero





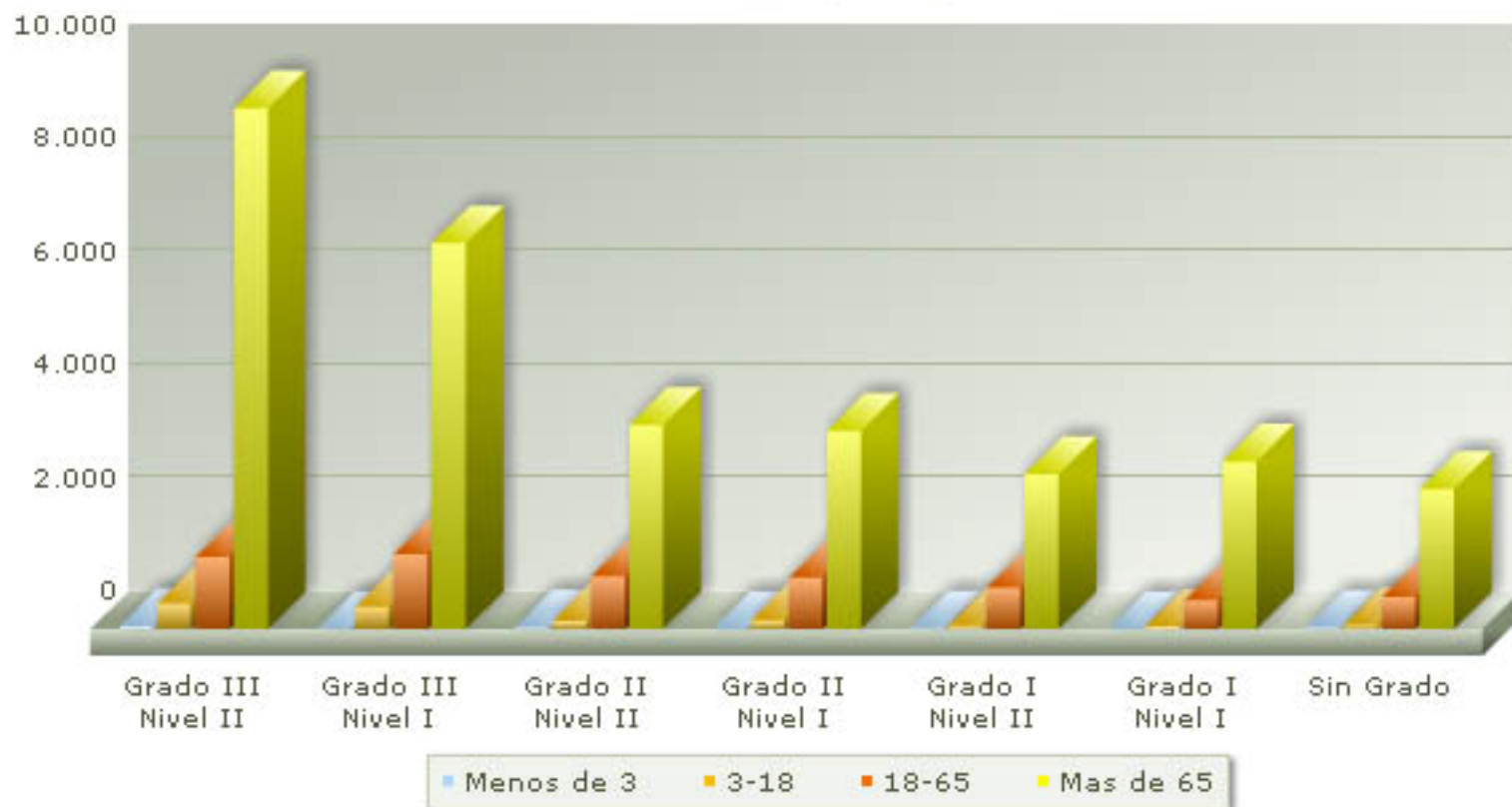
Resoluciones de Grado por Grupos de Edades

Situación a 01 de octubre de 2009

	Grado III		Grado II		Grado I		Sin Grado	Total
	Nivel 2	Nivel 1	Nivel 2	Nivel 1	Nivel 2	Nivel 1		
<3 años	50	-	25	-	8	-	20	103
3-18 años	449	392	145	156	59	44	75	1.320
18-65 años	1.271	1.318	928	901	727	512	565	6.222
> 65 años	9.174	6.796	3.599	3.493	2.730	2.949	2.473	31.214
Total	10.944	8.506	4.697	4.550	3.524	3.505	3.133	38.859



Resoluciones de Grado por Grupos de Edades





Resoluciones de Grado por Municipios

Situación a 01 de octubre de 2009

Municipio	Grado III		Grado II		Grado I		Sin grado	Total
	Nivel 2	Nivel 1	Nivel 2	Nivel 1	Nivel 2	Nivel 1		
ABANILLA	167	104	62	32	43	53	37	498
ABARAN	165	147	81	75	53	51	31	603
AGUILAS	198	169	97	105	83	74	77	803
ALBUDEITE	20	13	11	21	8	11	9	93
ALCANTARILLA	340	217	152	116	123	98	72	1118
ALEDO	8	9	3	6	5	3	2	36
ALGUAZAS	65	55	22	35	25	15	13	230
ALHAMA DE MURCIA	112	126	80	78	53	70	96	615
ARCHENA	275	184	114	107	68	78	38	864
BENIEL	85	59	31	50	22	43	30	320
BLANCA	99	48	38	36	26	22	22	291
BULLAS	115	129	70	103	70	64	41	592
CALASPARRA	94	84	41	42	39	34	25	359
CAMPOS DEL RIO	36	25	13	12	7	17	12	122
CARAVACA DE LA CRUZ	187	214	104	146	99	98	44	892
CARTAGENA	825	1125	546	505	389	358	413	4161
CEHEGIN	95	130	50	76	32	29	10	422
CEUTI	115	89	50	40	32	44	27	397
CIEZA	570	275	119	135	101	77	53	1330
FORTUNA	131	69	39	43	34	32	15	363
FUENTE ALAMO	63	96	40	38	28	25	21	311
JUMILLA	159	140	76	88	82	80	46	671
LIBRILLA	96	26	33	25	28	19	17	244



Grados por municipios (continuación)

MUNICIPIO	Grado III		Grado II		Grado I		Sin grado	Total
	Nivel 2	Nivel 1	Nivel 2	Nivel 1	Nivel 2	Nivel 1		
LORCA	452	456	250	300	243	279	281	2261
LORQUI	88	55	40	28	34	40	17	302
LOS ALCAZARES	46	63	30	29	17	14	22	221
MAZARRON	101	108	57	52	43	50	58	469
MOLINA DE SEGURA	571	357	176	172	123	125	96	1620
MORATALLA	58	91	34	45	22	16	14	280
MULA	252	154	119	98	99	100	103	925
MURCIA	4090	2534	1516	1233	1030	994	1019	12416
OJOS	19	8	7	8	7	4	3	56
PLIEGO	53	38	27	25	16	28	18	205
PUERTO LUMBRERAS	95	103	45	68	45	46	19	421
RICOTE	28	16	9	20	4	8	4	89
SAN JAVIER	107	129	63	90	41	43	62	535
SAN PEDRO DEL PINATAR	75	77	41	54	27	35	28	337
SANTOMERA	116	93	46	57	39	57	32	440
TORRE PACHECO	109	123	49	44	36	34	22	417
TORRES DE COTILLAS	179	162	71	67	43	43	36	601
TOTANA	175	171	92	93	101	98	63	793
ULEA	25	13	12	5	6	11	6	78
UNION LA	62	70	41	36	25	20	11	265
VILLANUEVA DEL RIO SEGURA	48	18	12	17	6	10	8	119
YECLA	175	134	88	95	67	55	60	674
Total general	10944	8506	4697	4550	3524	3505	3133	38859