



Solicitudes

Situación a 15 de septiembre de 2009

Solicitudes Recibidas	46.424
Solicitudes Valoradas	38.176
Otras resoluciones*	1.799
En trámite	6.449



*Otras resoluciones: desistidos, renunciaciones, fallecidos, traslados, acumulados

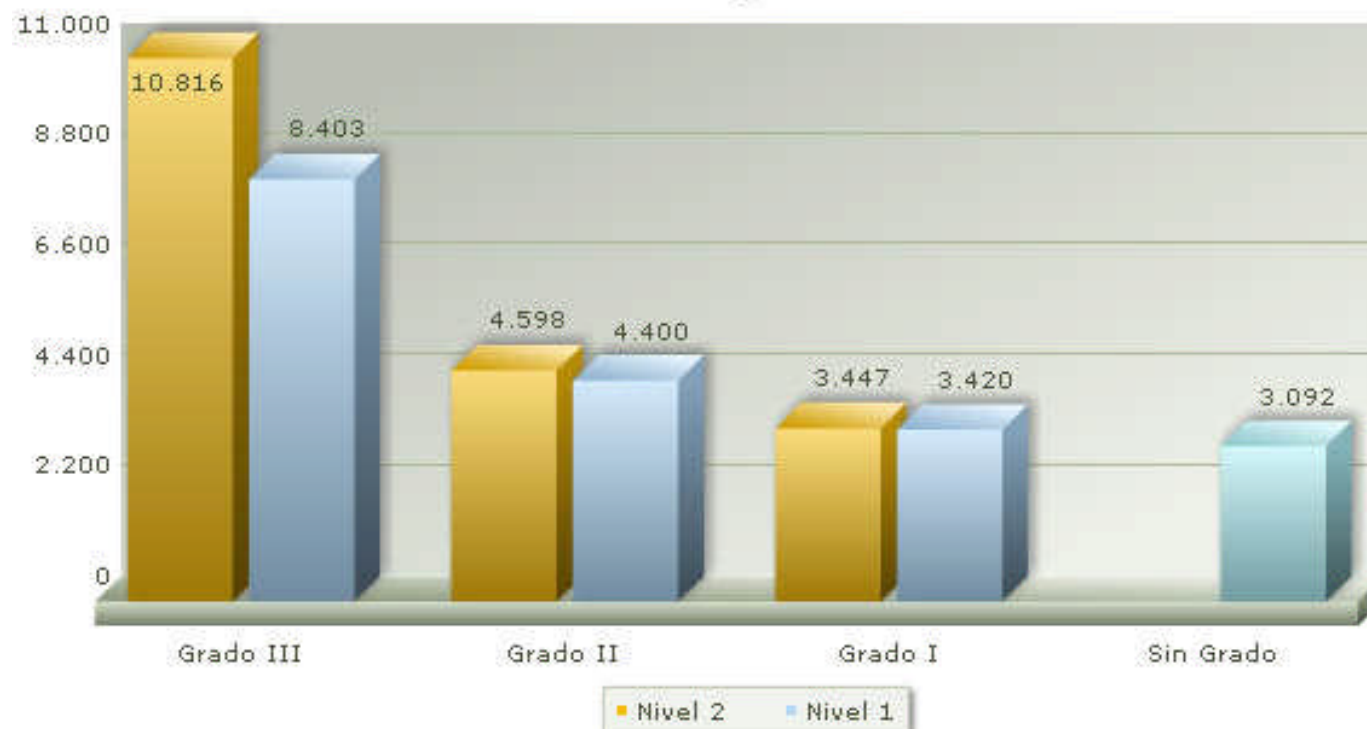


Grados y Niveles

Situación a 15 de septiembre de 2009

Grado III		Grado II		Grado I		Sin Grado	Total	Total protegible 2009
Nivel 2	Nivel 1	Nivel 2	Nivel 1	Nivel 2	Nivel 1			
10.816	8.403	4.598	4.400	3.447	3.420	3.092	38.176	28.217

Grados y Niveles





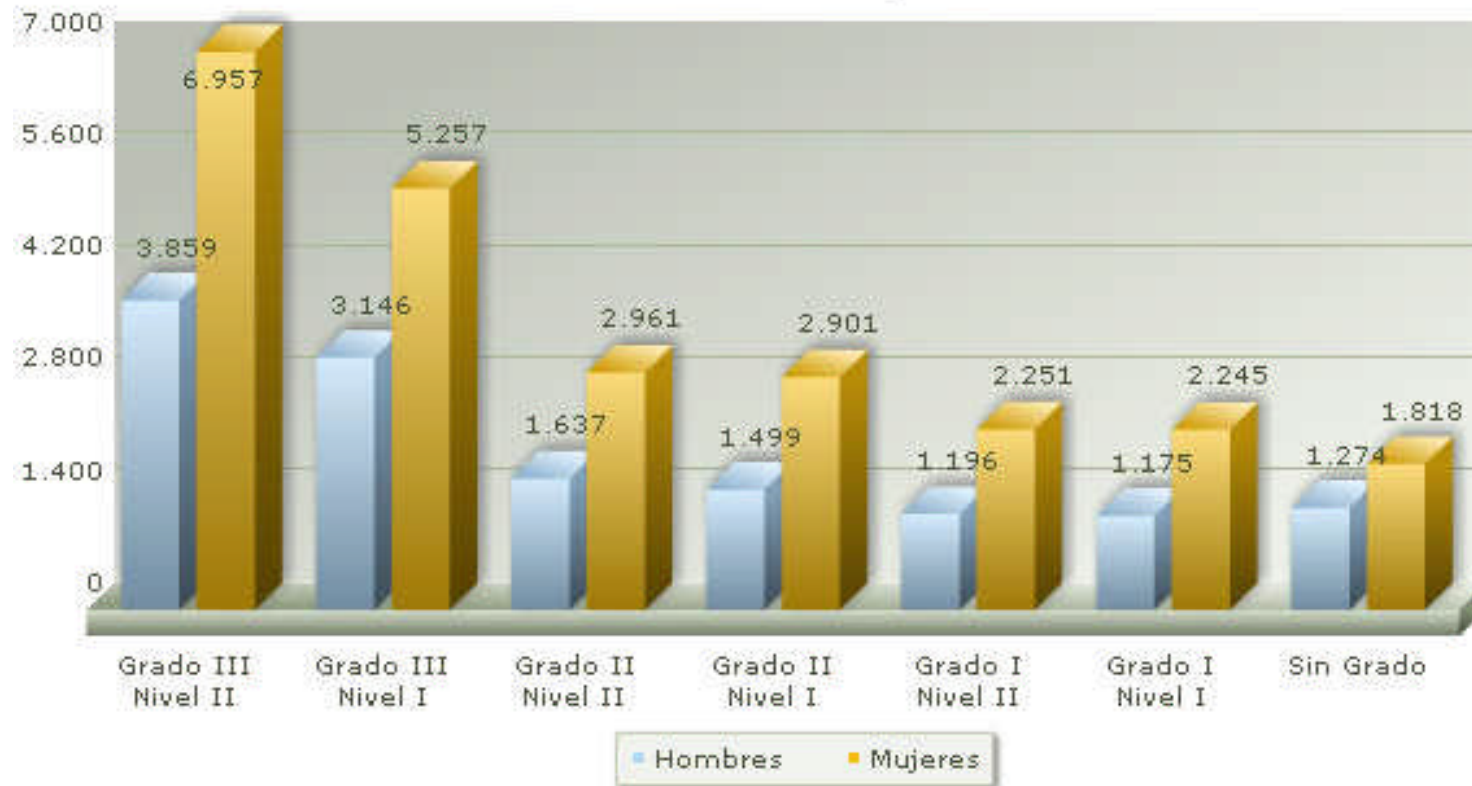
Resoluciones de Grado por Género

Situación a 15 de septiembre de 2009

	Grado III		Grado II		Grado I		Sin Grado	Total
	Nivel 2	Nivel 1	Nivel 2	Nivel 1	Nivel 2	Nivel 1		
Hombres	3.859	3.146	1.637	1.499	1.196	1.175	1.274	13.786
Mujeres	6.957	5.257	2.961	2.901	2.251	2.245	1.818	24.390
Total	10.816	8.403	4.598	4.400	3.447	3.420	3.092	38.176



Resoluciones de Grado por Genero





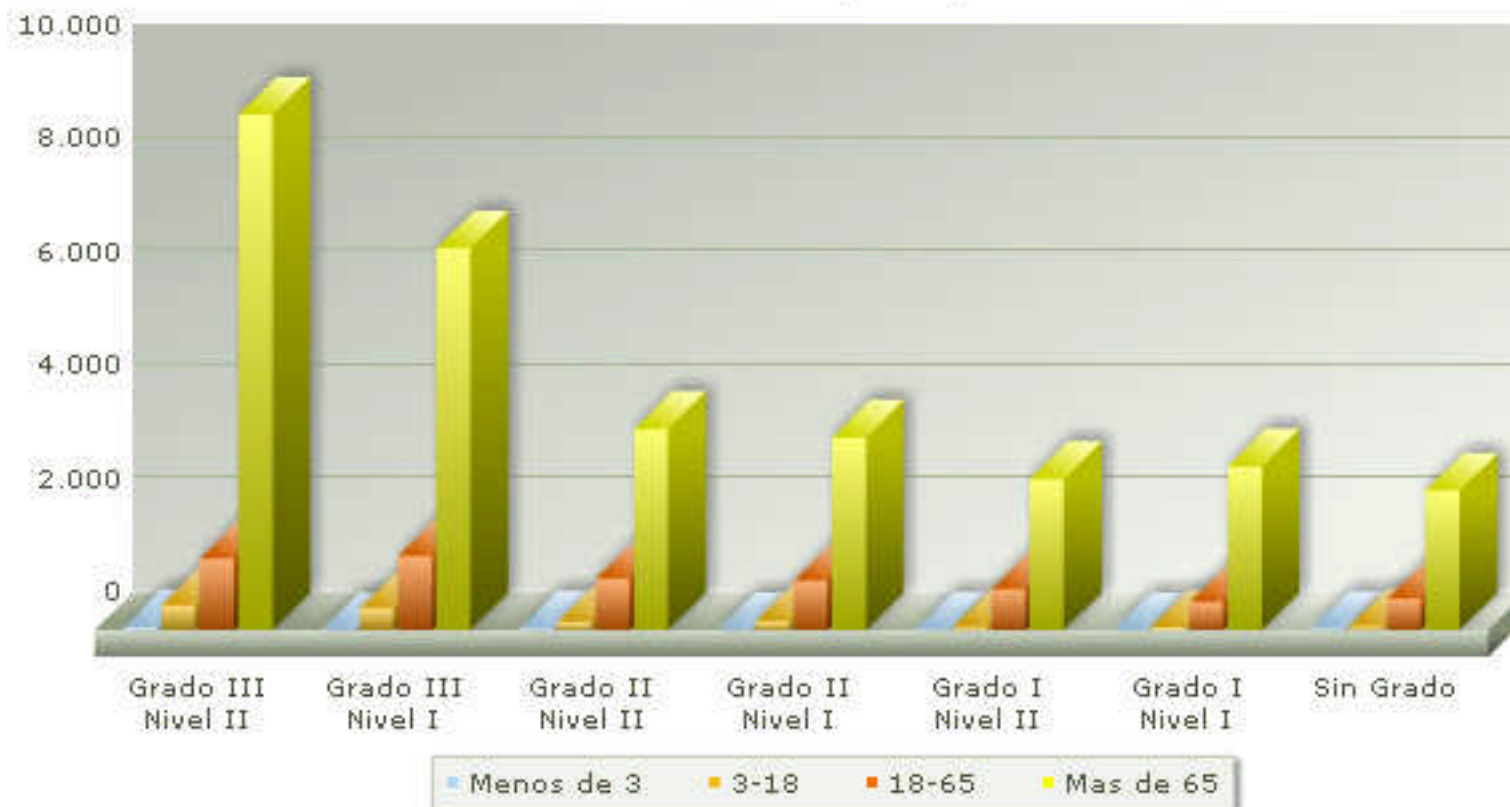
Resoluciones de Grado por Grupos de Edades

Situación a 15 de septiembre de 2009

	Grado III		Grado II		Grado I		Sin Grado	Total
	Nivel 2	Nivel 1	Nivel 2	Nivel 1	Nivel 2	Nivel 1		
<3 años	52	-	24	-	8	-	19	103
3-18 años	441	386	138	150	59	45	70	1.289
18-65 años	1.260	1.300	900	867	719	493	551	6.090
> 65 años	9.063	6.717	3.536	3.383	2.661	2.882	2.452	30.694
Total	10.816	8.403	4.598	4.400	3.447	3.420	3.092	38.176



Resoluciones de Grado por Grupos de Edades





Resoluciones de Grado por Municipios

Situación a 15 de septiembre de 2009

Municipio	Grado III		Grado II		Grado I		Sin grado	Total
	Nivel 2	Nivel 1	Nivel 2	Nivel 1	Nivel 2	Nivel 1		
ABANILLA	165	104	62	31	42	53	37	494
ABARAN	163	144	77	71	48	46	29	578
AGUILAS	195	165	93	101	80	72	75	781
ALBUDEITE	19	14	11	21	8	11	9	93
ALCANTARILLA	337	215	149	115	123	97	71	1107
ALEDO	8	9	3	6	5	3	2	36
ALGUAZAS	65	55	20	33	25	12	13	223
ALHAMA DE MURCIA	112	125	80	77	52	67	93	606
ARCHENA	274	182	115	105	69	77	38	860
BENIEL	84	59	31	48	21	43	30	316
BLANCA	99	45	37	35	25	22	22	285
BULLAS	115	127	69	94	66	63	41	575
CALASPARRA	93	82	41	41	39	34	25	355
CAMPOS DEL RIO	37	25	13	11	7	17	12	122
CARAVACA DE LA CRUZ	185	214	100	145	95	99	43	881
CARTAGENA	810	1105	536	484	380	345	410	4070
CEHEGIN	95	130	49	75	32	29	10	420
CEUTI	114	89	47	41	30	42	27	390
CIEZA	564	275	116	129	96	75	52	1307
FORTUNA	131	68	37	41	34	31	15	357
FUENTE ALAMO	63	91	39	36	26	25	20	300
JUMILLA	158	138	66	85	79	76	45	647
LIBRILLA	96	25	33	24	25	18	17	238



Grados por municipios (continuación)

MUNICIPIO	Grado III		Grado II		Grado I		Sin grado	Total
	Nivel 2	Nivel 1	Nivel 2	Nivel 1	Nivel 2	Nivel 1		
LORCA	444	445	246	279	234	268	276	2192
LORQUI	87	54	36	27	32	36	16	288
LOS ALCAZARES	44	62	31	27	17	14	20	215
MAZARRON	99	107	53	49	44	47	50	449
MOLINA DE SEGURA	563	349	175	165	119	125	96	1592
MORATALLA	57	91	34	43	22	16	14	277
MULA	249	151	117	93	96	97	102	905
MURCIA	4045	2522	1501	1225	1029	987	1014	12323
OJOS	18	8	7	8	7	4	3	55
PLIEGO	52	38	26	25	16	28	17	202
PUERTO LUMBRERAS	95	101	41	65	42	45	19	408
RICOTE	28	16	9	20	4	8	4	89
SAN JAVIER	107	124	60	89	40	43	60	523
SAN PEDRO DEL PINATAR	71	76	40	49	25	32	28	321
SANTOMERA	116	93	45	57	36	55	33	435
TORRE PACHECO	108	119	47	41	36	32	21	404
TORRES DE COTILLAS	173	159	68	61	43	40	36	580
TOTANA	172	171	92	88	101	97	63	784
ULEA	25	13	12	5	6	11	6	78
UNION LA	61	69	40	34	24	18	11	257
VILLANUEVA DEL RIO SEGURA	48	18	12	17	6	10	8	119
YECLA	172	131	82	84	61	50	59	639
Total general	10816	8403	4598	4400	3447	3420	3092	38176