



Solicitudes

Situación a 31 de julio de 2009

Solicitudes Recibidas	44.583
Solicitudes Valoradas	36.267
Otras resoluciones*	1.799
En trámite	6.517



*Otras resoluciones: desistidos, renunciaciones, fallecidos, traslados, acumulados

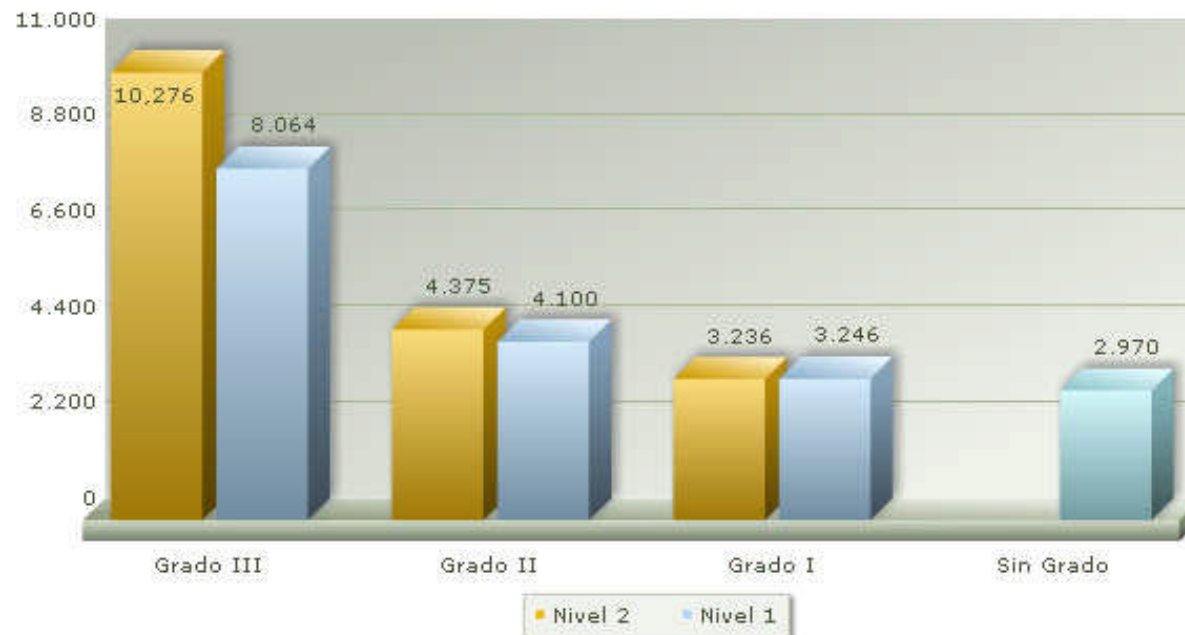


Grados y Niveles

Situación a 31 de julio de 2009

Grado III		Grado II		Grado I		Sin Grado	Total	Total protegible 2009
Nivel 2	Nivel 1	Nivel 2	Nivel 1	Nivel 2	Nivel 1			
10.276	8.064	4.375	4.100	3.236	3.246	2.970	36.267	26.815

Grados y Niveles





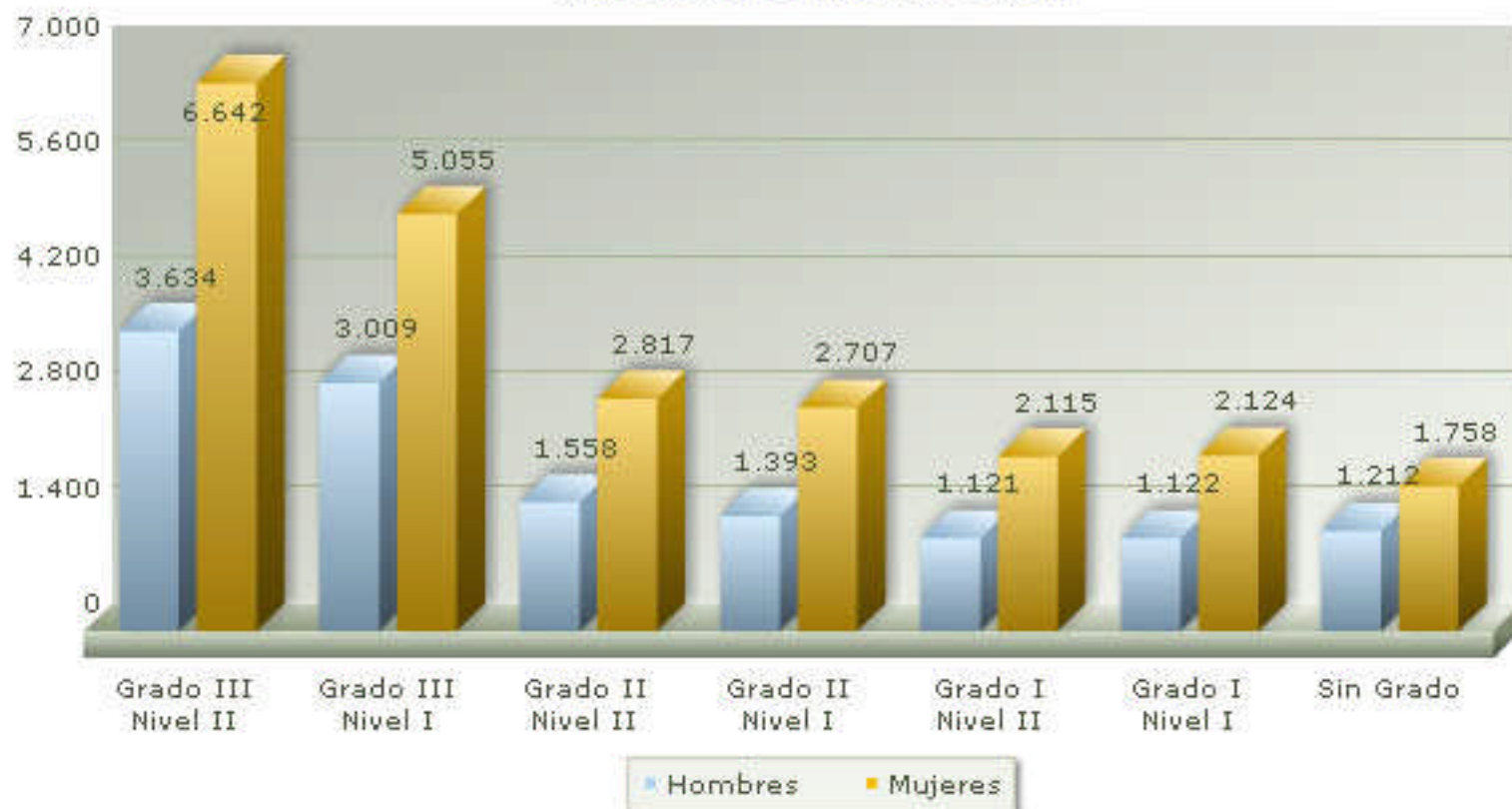
Resoluciones de Grado por Género

Situación a 31 de julio de 2009

	Grado III		Grado II		Grado I		Sin Grado	Total
	Nivel 2	Nivel 1	Nivel 2	Nivel 1	Nivel 2	Nivel 1		
Hombres	3.634	3.009	1.558	1.393	1.121	1.122	1.212	13.049
Mujeres	6.642	5.055	2.817	2.707	2.115	2.124	1.758	23.218
Total	10.276	8.064	4.375	4.100	3.236	3.246	2.970	36.267



Resoluciones de Grado por Género





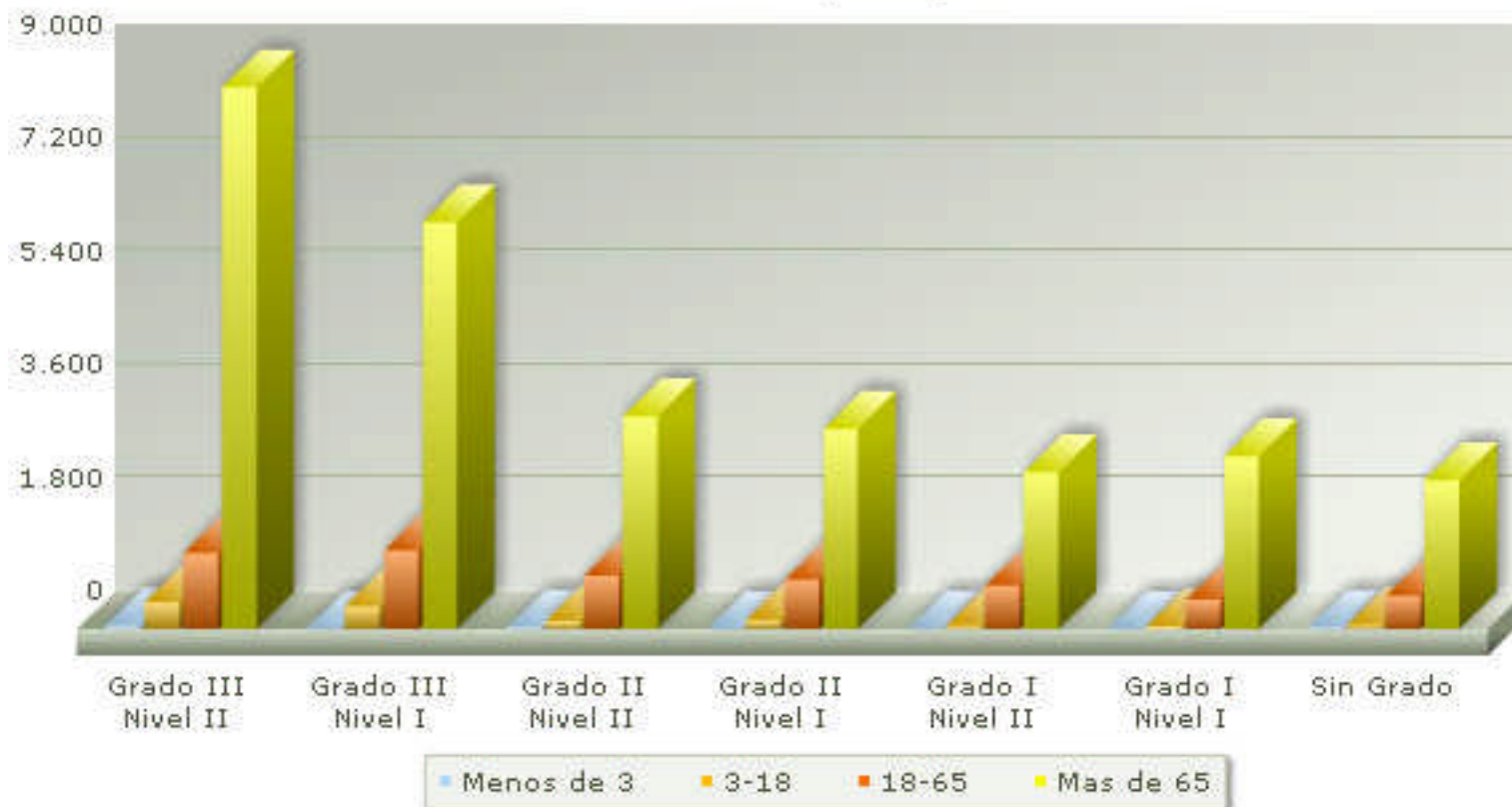
Resoluciones de Grado por Grupos de Edades

Situación a 31 de julio de 2009

	Grado III		Grado II		Grado I		Sin Grado	Total
	Nivel 2	Nivel 1	Nivel 2	Nivel 1	Nivel 2	Nivel 1		
<3 años	56	-	20	-	6	-	19	101
3-18 años	425	360	131	143	56	43	66	1.224
18-65 años	1.205	1.252	850	780	688	462	526	5.763
> 65 años	8.590	6.452	3.374	3.177	2.486	2.741	2.359	29.179
Total	10.276	8.064	4.375	4.100	3.236	3.246	2.970	36.267



Resoluciones de Grado por Grupos de Edades





Resoluciones de Grado por Municipios

Situación a 31 de julio de 2009

Municipio	Grado III		Grado II		Grado I		Sin grado	Total
	Nivel 2	Nivel 1	Nivel 2	Nivel 1	Nivel 2	Nivel 1		
ABANILLA	153	103	61	31	41	57	37	483
ABARAN	158	147	77	73	46	47	29	577
AGUILAS	192	156	85	92	75	64	73	737
ALBUDEITE	18	14	9	18	8	11	8	86
ALCANTARILLA	326	206	144	107	119	88	68	1058
ALEDO	7	9	2	5	5	3	2	33
ALGUAZAS	62	55	20	31	24	11	13	216
ALHAMA DE MURCIA	109	124	78	76	53	62	91	593
ARCHENA	257	180	115	101	70	73	38	834
BENIEL	76	60	29	43	19	40	32	299
BLANCA	94	42	35	32	25	19	16	263
BULLAS	110	128	65	90	63	59	41	556
CALASPARRA	88	73	38	38	37	31	23	328
CAMPOS DEL RIO	33	26	12	9	7	17	12	116
CARAVACA DE LA CRUZ	177	205	94	132	82	89	44	823
CARTAGENA	756	1044	502	436	338	310	387	3773
CEHEGIN	94	128	47	70	33	26	10	408
CEUTI	112	88	47	38	29	40	28	382
CIEZA	530	271	119	125	97	78	51	1271
FORTUNA	124	70	38	40	34	29	15	350
FUENTE ALAMO	61	89	37	35	21	24	19	286
JUMILLA	148	134	63	81	72	76	45	619
LIBRILLA	90	25	32	26	24	21	16	234



Grados por municipios (continuación)

MUNICIPIO	Grado III		Grado II		Grado I		Sin grado	Total
	Nivel 2	Nivel 1	Nivel 2	Nivel 1	Nivel 2	Nivel 1		
LORCA	428	430	231	249	221	258	262	2079
LORQUI	80	53	38	26	30	39	16	282
LOS ALCAZARES	41	54	30	25	16	9	17	192
MAZARRON	92	94	45	41	41	38	44	395
MOLINA DE SEGURA	537	334	170	156	121	120	99	1537
MORATALLA	57	89	32	42	22	15	14	271
MULA	235	142	109	96	91	105	99	877
MURCIA	3843	2417	1438	1133	967	949	969	11716
OJOS	17	8	7	8	8	4	3	55
PLIEGO	51	38	27	21	11	24	14	186
PUERTO LUMBRERAS	95	99	37	66	41	42	18	398
RICOTE	26	16	7	20	4	8	4	85
SAN JAVIER	103	120	53	80	33	40	59	488
SAN PEDRO DEL PINATAR	70	72	33	42	23	29	25	294
SANTOMERA	112	91	43	61	34	52	34	427
TORRE PACHECO	99	110	40	39	31	28	18	365
TORRES DE COTILLAS	155	147	63	57	40	37	35	534
TOTANA	167	154	82	79	84	86	58	710
ULEA	22	13	12	5	6	11	6	75
UNION LA	61	67	38	30	25	19	11	251
VILLANUEVA DEL RIO SEGURA	45	18	12	16	6	9	8	114
YECLA	165	121	79	79	59	49	59	611
Total general	10276	8064	4375	4100	3236	3246	2970	36267