



Solicitudes

Situación a 30 de mayo de 2009

Solicitudes Recibidas	41.415
Solicitudes Valoradas	33.549
Otras resoluciones*	1.726
En trámite	6.140



*Otras resoluciones: desistidos, renunciaciones, fallecidos, traslados, acumulados

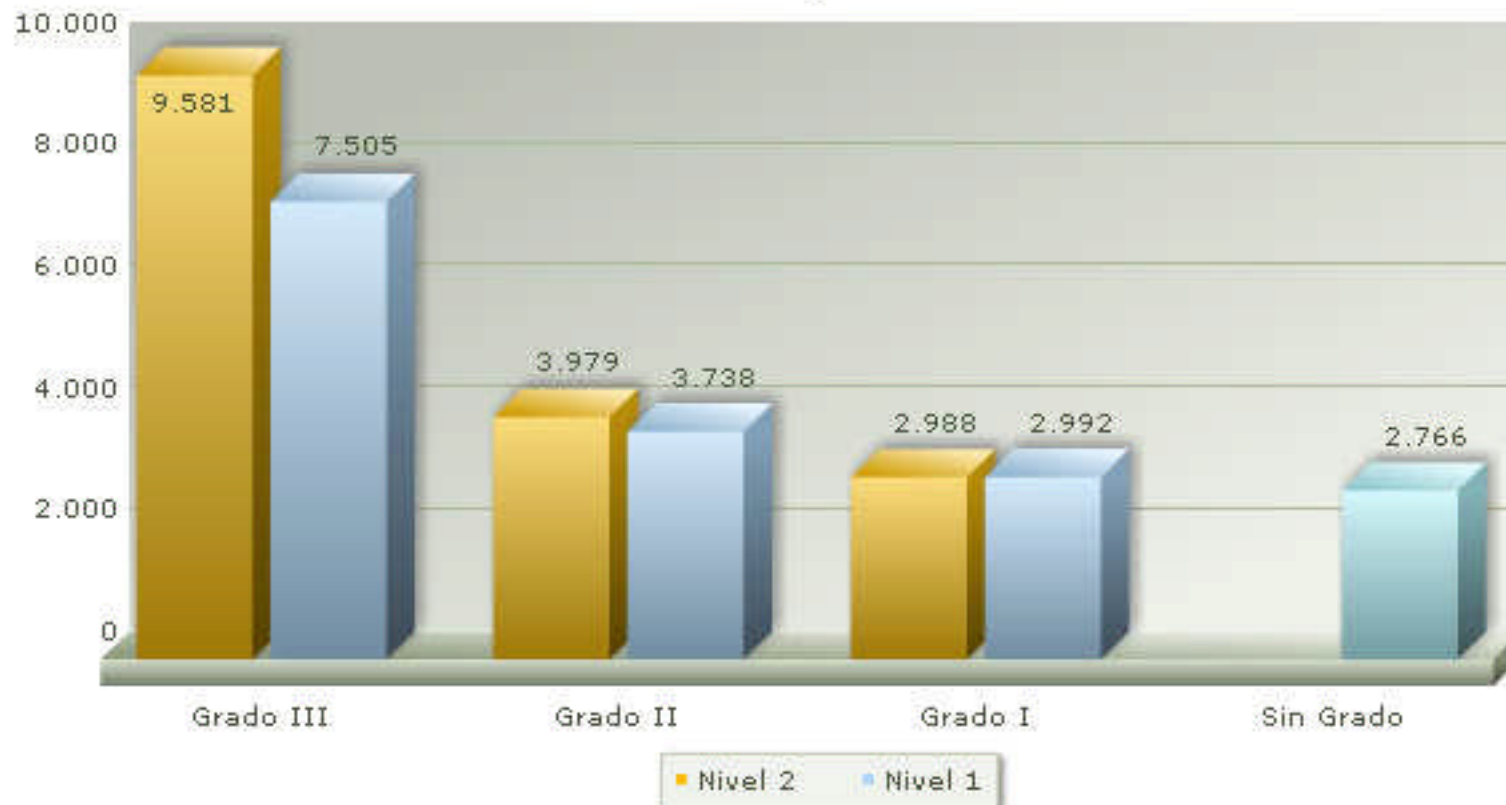


Grados y Niveles

Situación a 30 de mayo de 2009

Grado III		Grado II		Grado I		Sin Grado	Total	Total protegible 2009
Nivel 2	Nivel 1	Nivel 2	Nivel 1	Nivel 2	Nivel 1			
9.581	7.505	3.979	3.738	2.988	2.992	2.766	33.549	24.803

Grados y Niveles





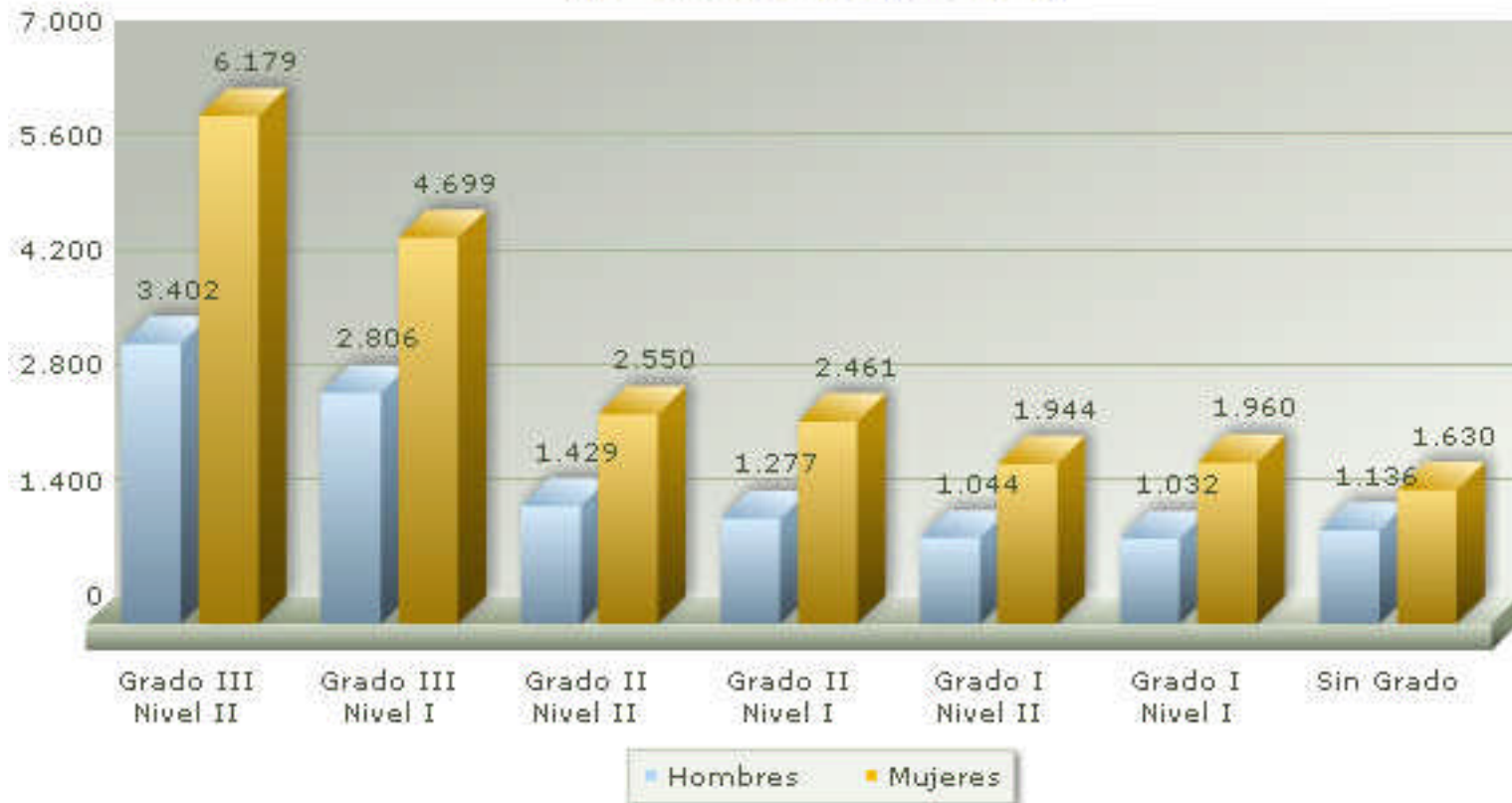
Resoluciones de Grado por Género

Situación a 30 de mayo de 2009

	Grado III		Grado II		Grado I		Sin Grado	Total
	Nivel 2	Nivel 1	Nivel 2	Nivel 1	Nivel 2	Nivel 1		
Hombres	3.402	2.806	1.429	1.277	1.044	1.032	1.136	12.126
Mujeres	6.179	4.699	2.550	2.461	1.944	1.960	1.630	21.423
Total	9.581	7.505	3.979	3.738	2.988	2.992	2.766	33.549



Resoluciones de Grado por Genero





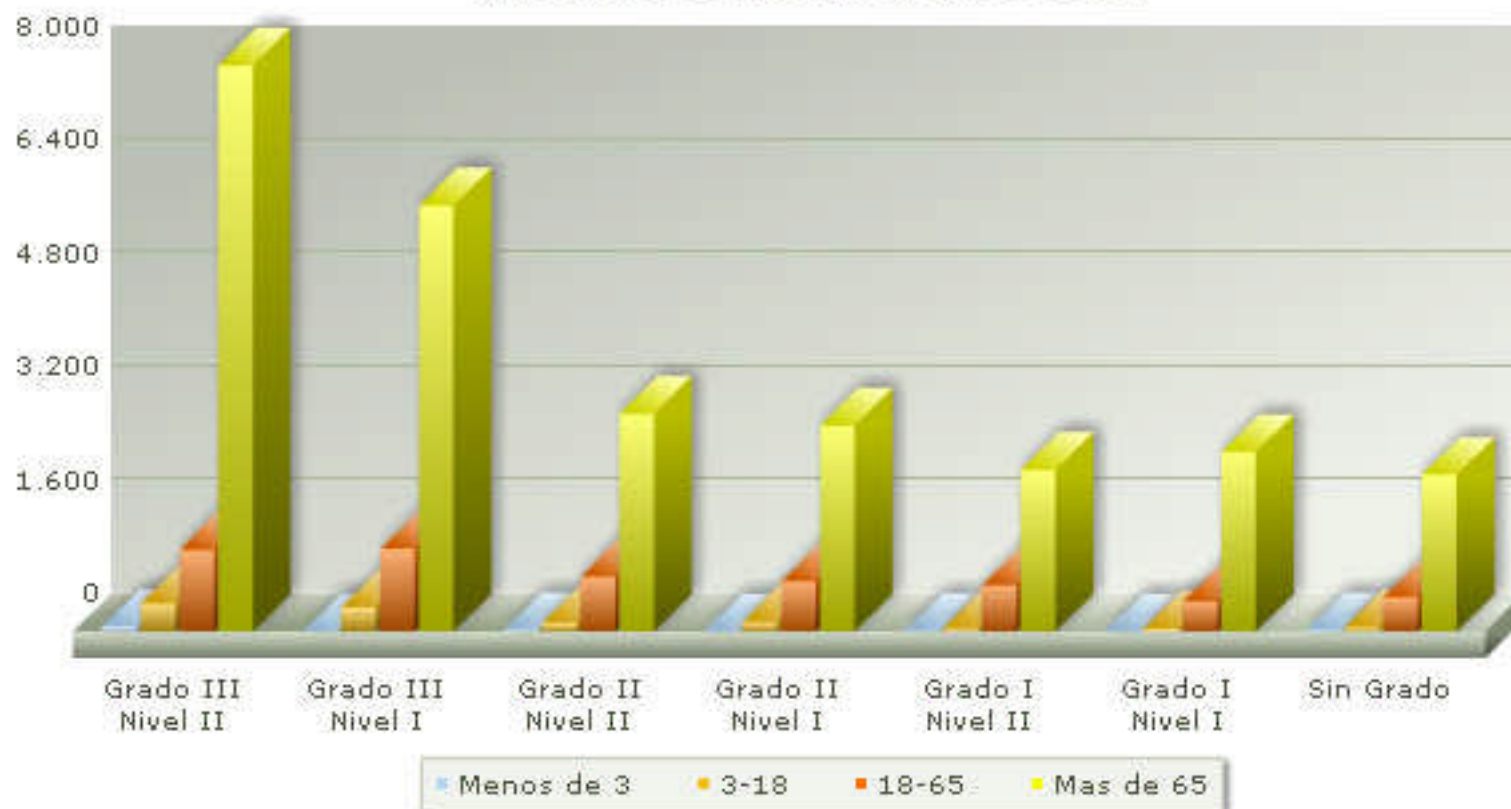
Resoluciones de Grado por Grupos de Edades

Situación a 30 de mayo de 2009

	Grado III		Grado II		Grado I		Sin Grado	Total
	Nivel 2	Nivel 1	Nivel 2	Nivel 1	Nivel 2	Nivel 1		
<3 años	65	-	19	-	6	-	18	108
3-18 años	400	341	122	133	51	39	58	1.144
18-65 años	1.147	1.164	771	708	652	426	484	5.352
> 65 años	7.969	6.000	3.067	2.897	2.279	2.527	2.206	26.945
Total	9.581	7.505	3.979	3.738	2.988	2.992	2.766	33.549



Resoluciones de Grado por Grupos de Edades





Resoluciones de Grado por Municipios

Situación a 30 de mayo de 2009

Municipio	Grado III		Grado II		Grado I		Sin grado	Total
	Nivel 2	Nivel 1	Nivel 2	Nivel 1	Nivel 2	Nivel 1		
ABANILLA	146	101	58	31	40	53	35	464
ABARAN	149	136	73	69	41	42	28	538
AGUILAS	180	147	77	81	70	63	71	689
ALBUDEITE	18	13	9	17	8	11	8	84
ALCANTARILLA	304	190	125	101	106	76	61	963
ALEDO	7	9	2	5	5	3	2	33
ALGUAZAS	58	54	18	25	21	12	12	200
ALHAMA DE MURCIA	104	108	69	66	53	54	80	534
ARCHENA	235	162	101	94	66	64	36	758
BENIEL	71	58	22	38	19	39	29	276
BLANCA	83	39	34	32	24	18	15	245
BULLAS	100	122	63	85	56	61	38	525
CALASPARRA	86	68	37	32	36	29	21	309
CAMPOS DEL RIO	30	24	12	8	8	17	11	110
CARAVACA DE LA CRUZ	168	187	84	114	79	89	43	764
CARTAGENA	722	1012	469	402	317	288	367	3577
CEHEGIN	88	123	40	60	27	24	9	371
CEUTI	105	77	44	35	21	33	28	343
CIEZA	502	255	107	116	96	77	49	1202
FORTUNA	120	62	36	33	33	29	15	328
FUENTE ALAMO	57	85	35	28	18	21	16	260
JUMILLA	137	130	62	79	73	74	44	599
LIBRILLA	84	23	31	25	24	24	14	225



Grados por municipios (continuación)

MUNICIPIO	Grado III		Grado II		Grado I		Sin grado	Total
	Nivel 2	Nivel 1	Nivel 2	Nivel 1	Nivel 2	Nivel 1		
LORCA	412	421	226	233	208	249	251	2000
LORQUI	75	52	30	23	22	31	13	246
LOS ALCAZARES	36	50	26	23	17	6	13	171
MAZARRON	86	88	45	34	38	32	38	361
MOLINA DE SEGURA	504	307	162	146	122	116	97	1454
MORATALLA	55	74	32	36	20	13	11	241
MULA	218	134	104	95	94	109	103	857
MURCIA	3525	2187	1259	1026	864	855	882	10598
OJOS	15	6	6	7	10	3	3	50
PLIEGO	45	37	26	19	9	19	13	168
PUERTO LUMBRERAS	93	90	33	64	37	39	18	374
RICOTE	22	16	7	19	2	8	4	78
SAN JAVIER	95	107	51	72	30	31	54	440
SAN PEDRO DEL PINATAR	64	68	31	40	22	22	18	265
SANTOMERA	109	90	38	53	22	44	30	386
TORRE PACHECO	96	104	39	36	27	22	17	341
TORRES DE COTILLAS	144	133	55	51	40	32	33	488
TOTANA	157	148	71	68	77	75	51	647
ULEA	22	13	12	3	6	11	6	73
UNION LA	55	62	29	21	21	19	11	218
VILLANUEVA DEL RIO SEGURA	41	17	11	13	4	8	6	100
YECLA	158	116	78	80	55	47	62	596
Total general	9581	7505	3979	3738	2988	2992	2766	33549