



Solicitudes

Situación a 2 de marzo de 2009

Solicitudes Recibidas	Solicitudes Valoradas
35.846	31.148

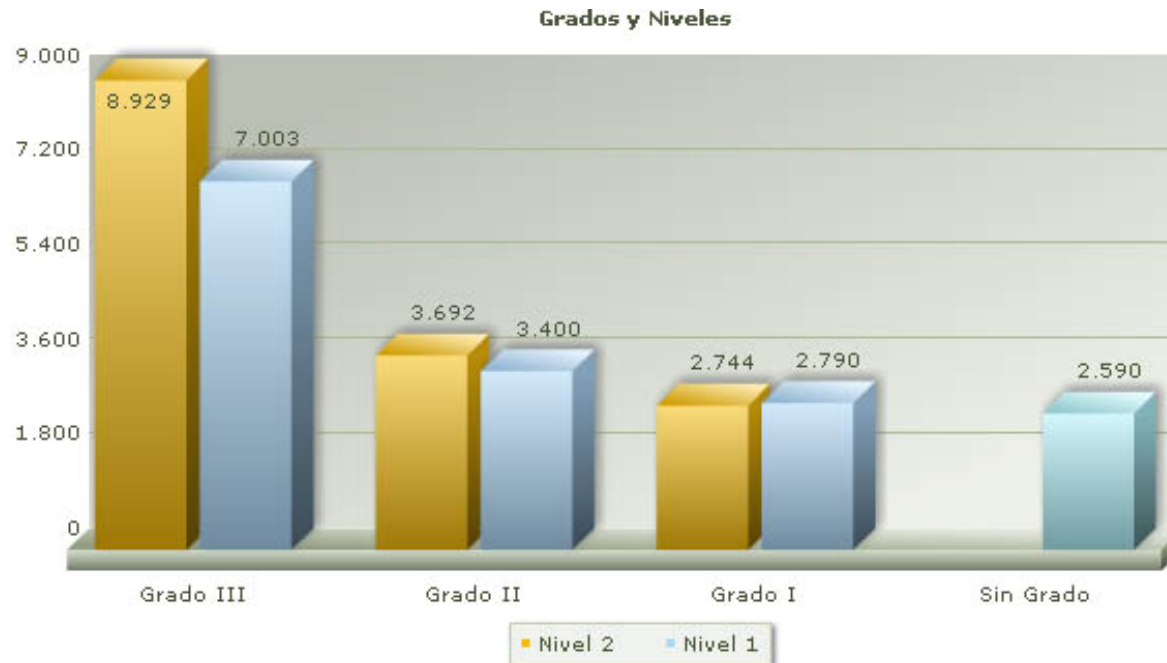




Grados y Niveles

Situación a 2 de marzo de 2009

Grado III		Grado II		Grado I		Sin Grado	Total	Total protegible 2009
Nivel 2	Nivel 1	Nivel 2	Nivel 1	Nivel 2	Nivel 1			
8.929	7.003	3.692	3.400	2.744	2.790	2.590	31.148	23.024





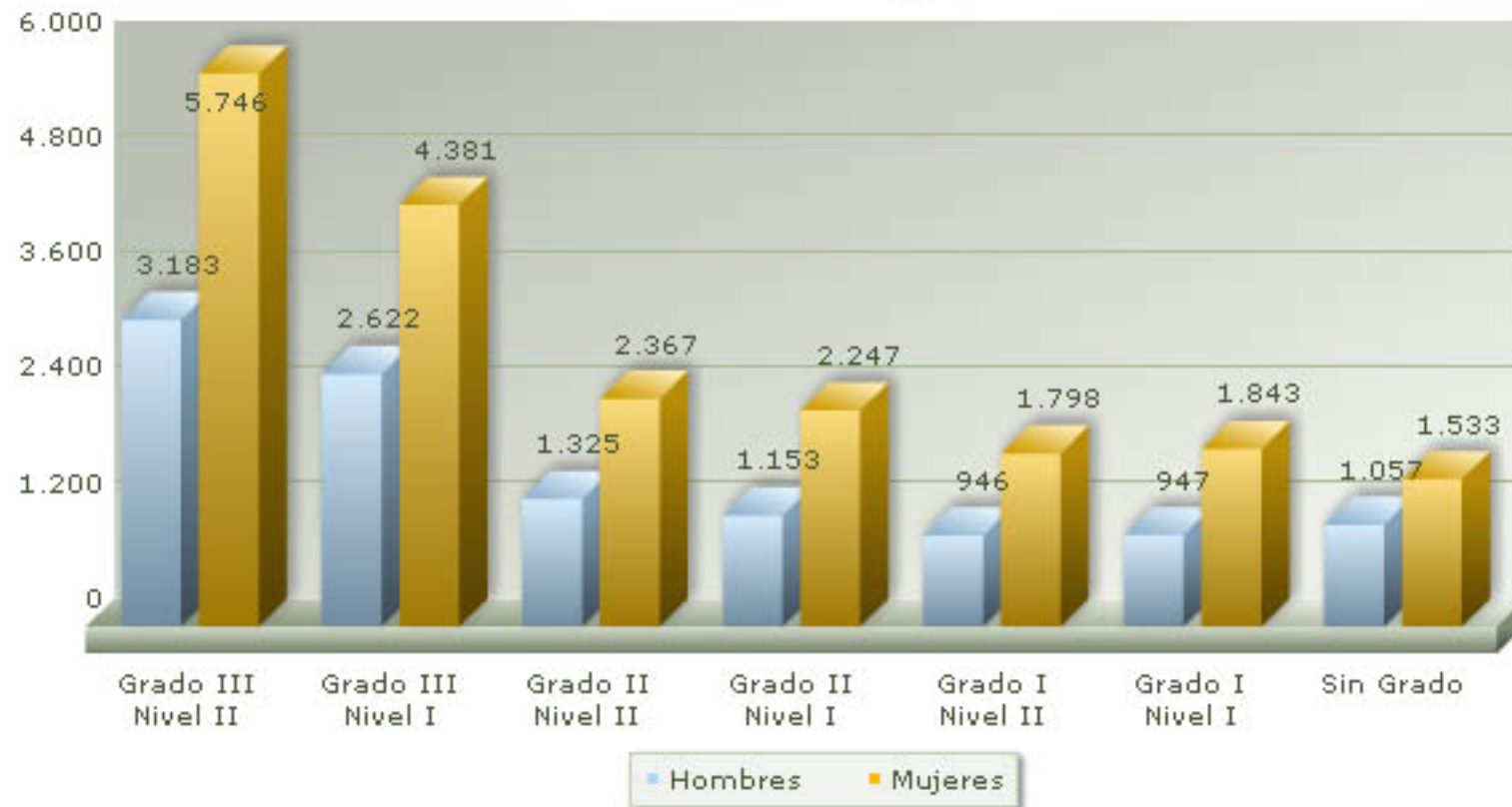
Resoluciones de Grado por Género

Situación a 2 de marzo de 2009

	Grado III		Grado II		Grado I		Sin Grado	Total
	Nivel 2	Nivel 1	Nivel 2	Nivel 1	Nivel 2	Nivel 1		
Hombres	3.183	2.622	1.325	1.153	946	947	1.057	11.233
Mujeres	5.746	4.381	2.367	2.247	1.798	1.843	1.533	19.915
Total	8.929	7.003	3.692	3.400	2.744	2.790	2.590	31.148



Resoluciones de Grado por Genero





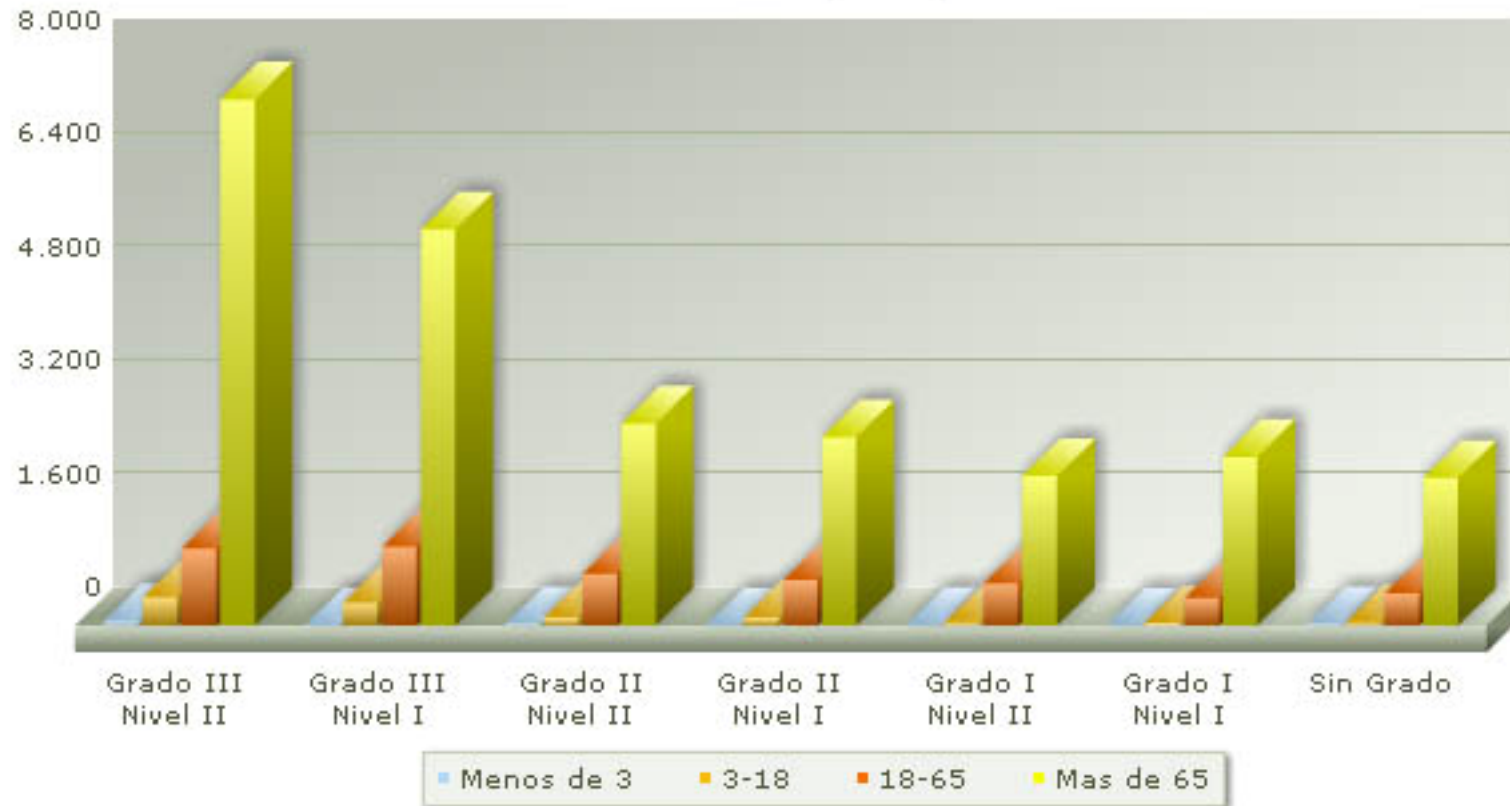
Resoluciones de Grado por Grupos de Edades

Situación a 2 de marzo de 2009

	Grado III		Grado II		Grado I		Sin Grado	Total
	Nivel 2	Nivel 1	Nivel 2	Nivel 1	Nivel 2	Nivel 1		
<3 años	60	-	19	-	4	-	17	100
3-18 años	391	320	109	115	47	34	51	1.067
18-65 años	1.078	1.114	726	638	591	384	449	4.980
> 65 años	7.400	5.569	2.838	2.647	2.102	2.372	2.073	25.001
Total	8.929	7.003	3.692	3.400	2.744	2.790	2.590	31.148



Resoluciones de Grado por Grupos de Edades





Resoluciones de Grado por Municipios

Situación a 2 de marzo de 2009

Municipio	Grado III		Grado II		Grado I		Sin grado	Total
	Nivel 2	Nivel 1	Nivel 2	Nivel 1	Nivel 2	Nivel 1		
ABANILLA	127	102	56	29	38	49	35	436
ABARAN	143	130	66	63	44	43	28	517
AGUILAS	172	142	72	76	62	62	71	657
ALBUDEITE	18	13	6	15	6	12	8	78
ALCANTARILLA	288	170	115	97	98	75	58	901
ALEDO	7	9	2	5	5	3	2	33
ALGUAZAS	55	51	17	21	22	13	12	191
ALHAMA DE MURCIA	93	103	64	57	50	52	72	491
ARCHENA	218	154	89	89	63	61	33	707
BENIEL	68	54	21	34	14	40	28	259
BLANCA	74	36	33	29	24	20	14	230
BULLAS	94	115	61	77	49	56	33	485
CALASPARRA	80	66	32	32	32	29	20	291
CAMPOS DEL RIO	29	22	9	9	7	18	13	107
CARAVACA DE LA CRUZ	158	169	75	103	74	85	41	705
CARTAGENA	687	977	434	365	291	270	339	3363
CEHEGIN	83	113	39	50	24	22	8	339
CEUTI	100	69	44	29	21	30	16	309
CIEZA	450	238	106	108	83	72	52	1109
FORTUNA	113	55	38	33	36	26	15	316
FUENTE ALAMO	55	77	32	28	17	21	17	247
JUMILLA	126	123	60	76	71	69	45	570
LIBRILLA	71	21	29	21	23	27	15	207



Grados por municipios (continuación)

MUNICIPIO	Grado III		Grado II		Grado I		Sin grado	Total
	Nivel 2	Nivel 1	Nivel 2	Nivel 1	Nivel 2	Nivel 1		
LORCA	390	399	212	215	196	223	224	1859
LORQUI	66	50	27	25	18	29	16	231
LOS ALCAZARES	35	48	23	19	14	4	13	156
MAZARRON	83	80	43	28	32	28	35	329
MOLINA DE SEGURA	467	291	143	124	108	106	95	1334
MORATALLA	51	67	26	33	13	13	11	214
MULA	210	126	98	87	88	100	100	809
MURCIA	3262	2009	1162	925	792	789	806	9745
OJOS	14	6	6	6	10	4	2	48
PLIEGO	44	36	24	17	10	17	14	162
PUERTO LUMBRERAS	90	88	26	60	34	33	17	348
RICOTE	20	14	7	16	4	8	3	72
SAN JAVIER	91	100	46	67	24	29	50	407
SAN PEDRO DEL PINATAR	62	66	31	38	13	23	16	249
SANTOMERA	100	83	36	45	22	38	32	356
TORRE PACHECO	87	91	40	32	24	20	16	310
TORRES DE COTILLAS	134	119	48	45	34	24	33	437
TOTANA	149	132	69	60	69	72	51	602
ULEA	22	12	11	1	6	4	6	62
UNION LA	55	55	29	20	21	17	12	209
VILLANUEVA DEL RIO SEGURA	37	14	9	12	4	8	5	89
YECLA	151	108	76	79	54	46	58	572
Total general	8929	7003	3692	3400	2744	2790	2590	31148