



EXCMA. DIPUTACION PROVINCIAL
DE MURCIA

GUIA
INDICATIVA

RED DE CAMINOS







La Comisión de Obras Públicas y Paro Obrero, con la colaboración decidida de los funcionarios del Servicio de Obras y Vías Provinciales, ha elaborado un inventario de los caminos dependientes de la Excelentísima Diputación, que constituye una guía inédita, auténtica e inestimable de los mismos, que estamos seguros será de gran utilidad para quienes se acerquen a conocer tan importante faceta de la actividad que la Corporación tiene encomendada en la materia.

Cumplimos así un deber informativo con la Provincia, en la línea que tenemos trazada, de estar al día en problemática de tanto interés, sabiendo que, con la publicación que se hace, contaremos con un instrumento muy eficaz para alcanzar las metas propuestas.

GINES HUERTAS CELDRAN
Presidente de la Excma. Diputación Provincial

La Sección de Obras y Vías de la Diputación Provincial incorpora con esta Guía Indicativa de su Red de Caminos un nuevo elemento de trabajo con el que actualizar y tener siempre a punto la problemática de esos mil quinientos kilómetros que cruzan en todas las direcciones de nuestra complicada orografía, las comarcas y municipios murcianos.

Toda la red de caminos vecinales a cargo de la Diputación Provincial tienen aquí, acogida y reseña, agrupados en los distintos términos municipales a los que sirven de seguro enlace.

Es nuestro propósito procurar que esta Guía Indicativa se encuentre siempre al día, y para ello se ha previsto un sistema de hojas cambiables que irán renovándose conforme varíe periódicamente la situación de los caminos, sus características y circunstancias.

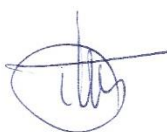
Junto a este material de trabajo y estudio, la selección fotográfica de paisajes, rincones monumentales o aspectos señalados de los pueblos de la provincia, contribuyen así a dar nuevas imágenes de las localidades que la integran, y suavizan la fría exposición de unos datos numéricos.

Al mismo tiempo, se han incluido unos gráficos de Rutas Turísticas provinciales, aprobadas en la I Asamblea Provincial de Turismo y en las que se recogen unos recorridos por los rincones de mayor belleza de nuestra provincia, que se sugieren para una detenida y documentada visita.

A técnicos, constructores, funcionarios municipales y cuantos deseen conocer nuestra realidad en la red de comunicaciones provinciales va dedicada esta publicación, con nuestro mejor deseo.

Manuel Eugenio M. Lasso de la Vega

Diputado presidente de la Comisión
de Obras Públicas y Paro Obrero





ABANILLA

PARTIDO JUDICIAL DE CIEZA

Km. Red Provincial: 43,4

Núm. de identificación	DENOMINACION	Kilómetros en el término	Tipo de firme	Estado de conservación
6 - A	Del Km. 17,650 de la Ctra. de Orihuela a Abanilla a Los Carrillos.	1'6 Km.	Macadam	Malo
7 - A	De Fortuna a Abanilla.	4 »	Bituminoso	»
9 - A	De Abanilla a la Ctra. de Archena al Pinoso.	26'3 »	10 Km. 16'3 »	Regular Bueno
21 - A	Que partiendo de los baños de Fortuna termine en el de Abanilla, por el Cantón y Cañada de la Leña, pasando por Mahoya, Ricabacica, Salado y Partidor.	3,4 »	Bituminoso	Bueno
10 - A	Del Km. 35 de la Ctra. de Archena al Pinoso a la de Puerto de la Losilla a Yecla por la Zarza.	7,1 »	»	»
16 - A	Del Km. 41,750 de la Ctra. de Archena al Pinoso a la de Puerto de la Losilla por la Zarza, pasando por Casa Gázquez, del Olmo y Cañada del Trigo.	1 »	»	»



ABARAN

PARTIDO JUDICIAL DE CIEZA

Km. Red Provincial: 12

Núm. de Identificación	DENOMINACION	Kilómetros en el término	Tipo de firme	Estado de conservación
22 - A	Del Km. 5 Hm. 9 de la carretera de Abarán a su Estación a la de Puerto de la Losilla a Yecla por la Hoya del Campo.	4 Km.	Bituminoso	Aceptable
17 - B	De Blanca a Abarán.	3 »	»	»
10 - A	Del Km. 35 de la carretera de Archena al Pinoso, a la de Puerto de la Losilla a Yecla, por la Zarza.	5 »	»	»



AGUILAS

PARTIDO JUDICIAL DE LORCA

Km. Red Provincial: 61,187

Núm. de identificación	DENOMINACION	Kilómetros en el término	Tipo de firme	Estado de conservación
9 - D	De Campo López a la carretera de Aguilas a Mazarrón.	5,800 Km.	Ordinario	Deficiente
13 - D	De la Cuesta de Gos a la carretera de Caravaca a Aguilas.	12,109 »	»	Muy deficiente
14 - D	De Aguilas a la Cuesta de Gos.	15,500 »	Asfáltico	Excelente a bueno
15 - D	De Cope al c.v. de Aguilas a la Cuesta de Gos.	4,474 »	»	Bueno
18 - D	De Jaravias a la carretera de Aguilas a Vera.	6,834 »	Ordinario Asfáltico	Deficiente Excelente
19 - D	De Puerto Lumbreras al Km. 96 de la carretera de Caravaca a Aguilas.	6,000 »	Asfáltico	Regular
20 - D	Del Km. 12 del c.v. 14-D de Aguilas a la Cuesta de Gos al pueblo de Ramonete.	2,600 »	Ordinario	Muy deficiente
24 - D	De la Venta de Felipe a Pozo la Higuera, con un ramal a Los Arejos.	7,870 »	»	Deficiente



ALBUDEITE

PARTIDO JUDICIAL DE MULA

Km. Red Provincial: 8,144

Núm. de identificación	DENOMINACION	Kilómetros en el término	Tipo de firme	Estado de conservación
13 - B	De Albudeite a la carretera de Murcia a Puebla.	1,6 Km.	Bituminoso	Aceptable
11 - B	De Campos a la carretera de Murcia a Puebla.	4,2 »	»	»
3 - C	De Venta Alegre a Canfull.	2,344 »	»	Bueno



ALCANTARILLA

PARTIDO JUDICIAL DE MURCIA

Km. Red Provincial: 3,6

Núm. de identificación	DENOMINACION	Kilómetros en el término	Tipo de firme	Estado de conservación
1 - C	De Alcantarilla a la carretera de Cieza a Mazarrón por Barqueros.	2 Km.	Bituminoso	Bueno
4 - E	De la carretera de Nonduermas a La Paloma a la de Murcia a Granada por Voz Negra y Turbedal.	1,1 »	»	Regular
5 - B	Que partiendo del Km. 5 del c.v. De Murcia a La Ñora, enlace con la carretera de Murcia a Granada en su Km. 7.	0,5 »	»	



ALEDO

PARTIDO JUDICIAL DE TOTANA

Km. Red Provincial: 9,500

Núm de Identificación	DENOMINACION	Kilómetros en el término	Tipo de firme	Estado de conservación
21 - C	De la carretera de Totana a Bullas por Aledo, a enlazar con la carretera de Caravaca a Aguilas.	9,500 Km.	Asfáltico	Regular

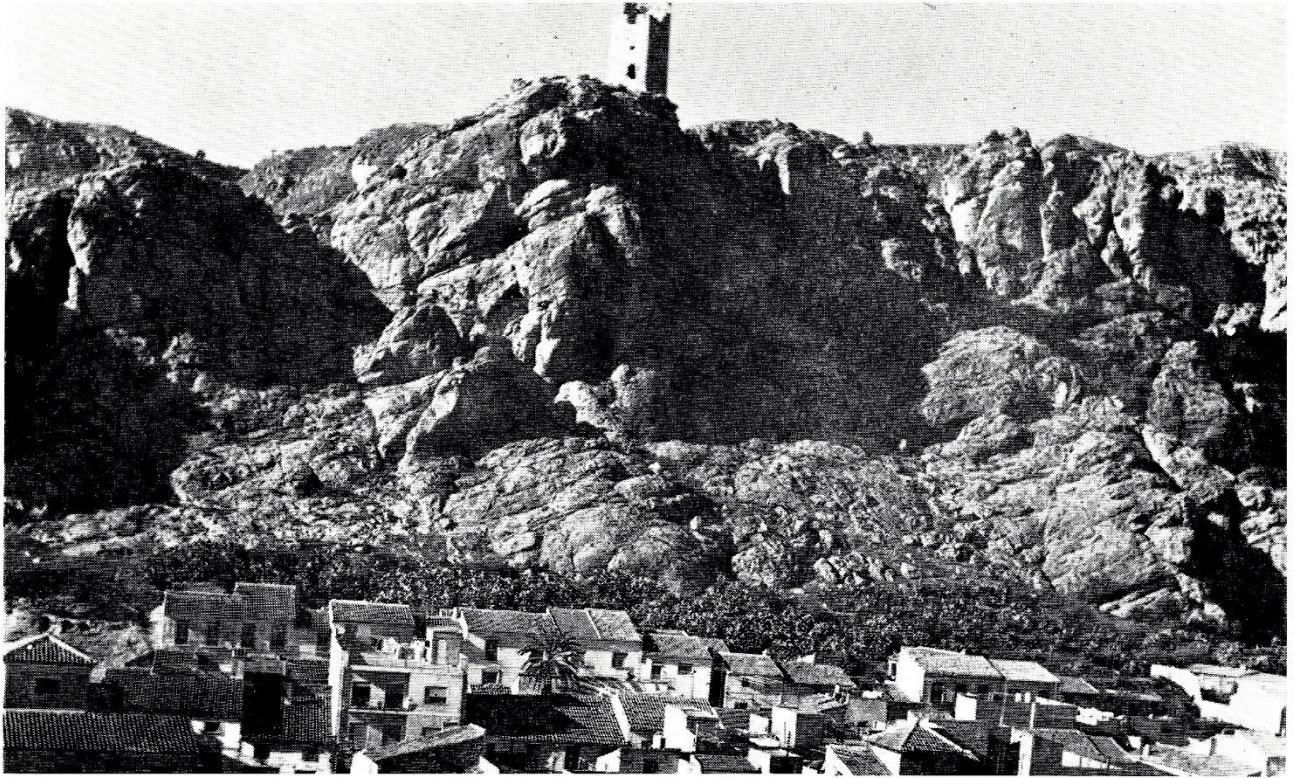


ALGUAZAS

PARTIDO JUDICIAL DE MULA

Km. Red Provincial:

Núm. de identificación	DENOMINACION	Kilómetros en el término	Tipo de firme	Estado de conservación



ALHAMA

PARTIDO JUDICIAL DE TOTANA

Km. Red Provincial: 11,9

Núm. de identificación	DENOMINACION	Kilómetros en el término	Tipo de firme	Estado de conservación
10 - E	De Alhama a la carretera de El Palmar a Mazarrón.	6,2 Km.	Bituminoso	Bueno
24 - E	Del Km. 33 de la carretera de Cartagena a la de Cieza a Mazarrón por Los Muñoces y Casa del Aljibe.	5,7 »	»	Regular

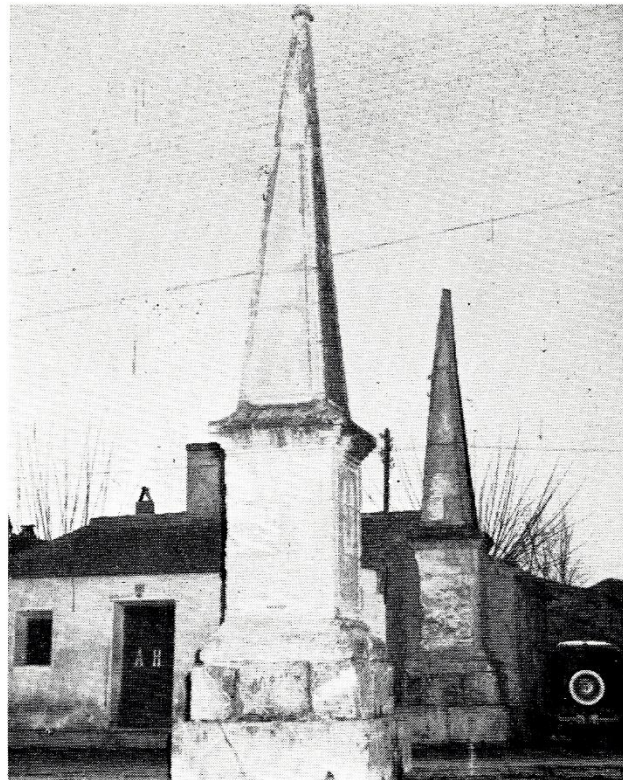


ARCHENA

PARTIDO JUDICIAL DE MULA

Km. Red Provincial: 11,9

Núm. de identificación	DENOMINACION	Kilómetros en el término	Tipo de firme	Estado de conservación
8 - B	De Archena a Lorquí por La Algaida.	5,2 Km.	Bituminoso	Regular
10 - B	De Ulea a la carretera de Baños de Archena a su estación de ferrocarril.	2 »	»	Bueno
23 - B	Que partiendo de la carretera de Alcantarilla a Puebla D. Fadrique, en El Entredicho, termine en el caserío llamado Cañada de la Cruz.	4,7 »	»	»



BENIEL

PARTIDO JUDICIAL DE MURCIA

Km. Red Provincial: 4,3

Núm. de identificación	DENOMINACION	Kilómetros en el término	Tipo de firme	Estado de conservación
17 - F	De Beniel a Zeneta.	4'3 Km.	Bituminoso	Bueno



BLANCA

PARTIDO JUDICIAL DE CIEZA

Km. Red Provincial: 15

Núm. de identificación	DENOMINACION	Kilómetros en el término	Tipo de firme	Estado de conservación
20 - A	Del Rellano al camino local del Puerto de la Losilla a Yecla.	12 Km.	Bituminoso	Malo
17 - B	De Blanca a Abarán.	3 »	»	Aceptable



BULLAS

PARTIDO JUDICIAL DE MULA

Km. Red Provincial: 7,6

Núm de identificación	DENOMINACION	Kilómetros en el término	Tipo de firme	Estado de conservación
18 - B	De Bullas a la Copa.	3,6	Bituminoso	Regular
26 - B	De la Copa de Bullas a los baños de Gilico, con un ramal a los Rollos de Hurtado.	4	»	Aceptable



CALASPARRA

PARTIDO JUDICIAL DE CARAVACA

Km. Red Provincial: 15,5

Núm. de identificación	DENOMINACION	Kilómetros en el término	Tipo de firme	Estado de conservación
19 - B	De Cieza a Calasparra.	9	Bituminoso	Bueno
32 - B	De Valentín a la carretera de Calasparra a Mula con un puente sobre el río Argos.	6,5	Macadam	Regular



CAMPOS DEL RIO

PARTIDO JUDICIAL DE MULA

Km. Red Provincial: 2,2

Núm de identificación	DENOMINACION	Kilómetros en el término	Tipo de firme	Estado de conservación
11 - B	De Campos a la carretera de Murcia a Puebla.	2,2 Km.	Bituminoso	Aceptable



CARAVACA DE LA CRUZ

PARTIDO JUDICIAL DE CARAVACA

Km. Red Provincial: 35,5

Núm. de identificación	D E N O M I N A C I O N	Kilometros en el término	Tipo de firme	Estado de conservación
23 - B	Que partiendo de la carretera de Alcantarilla a Puebla D. Fadrique, en El Entredicho, termine en el caserío llamado Cañada de la Cruz.	2,5 Km.	Bituminoso	Bueno
24 - B	Del Hornico a la carretera de Murcia a Puebla D. Fadrique.	1,5 »	»	»
16 - C	De la carretera de Murcia a Puebla, a Singla.	5,2 »	»	»
17 - C	De la carretera de Murcia a Puebla, en Barranda, a la de Caravaca a Aguilas.	7 »	»	Excelente
18 - C	De los Rollos a la carretera de Caravaca a Aguilas.	16,5 »	»	Bueno
23 - C	De la carretera de Caravaca a Aguilas, al arrabal de la Encarnación.	2,8 »	»	»



CARTAGENA

PARTIDO JUDICIAL DE CARTAGENA

Km. Red Provincial: 175,5

Núm. de identificación	DENOMINACION	Kilómetros en el término	Tipo de firme	Estado de conservación
16 - E	Del Albuji3n a La Azohía.	15,2 Km.	Bituminoso	Bueno y regular (tramo cuesta de Cedacedos)
22 - E	Del Hm. 30 de la carretera de Cartagena a Mazarr3n al camino antiguo de Rambla de Pe3a Rubia por Isla Plana.	6 »	»	Bueno
23 - E	De Villaluisa al camino de Cartagena al Puerto de Mazarr3n.	4,1 »	Macadam	Malo
21 - E	De Galifa a Portús por Perín y Canteras.	5,9 »	Bituminoso	Bueno
20 - E	De la Ctra. de Cartagena a Mazarr3n en los Molinos Marfagones, al camino de Canteras a Cartagena.	2,6 »	»	»
18 - E	De Pozo Estrecho a la Ctra. de Cartagena a Mazarr3n en los Molinos de Marfagones.	7,4 »	»	»
15 - F	De Pozo Estrecho a la Ctra. de Cartagena a Mazarr3n.	2,6 »	»	»
51 - F	De Pacheco a Pozo Estrecho.	5 »	Macadam	Malo
36 - F	De Pacheco a la Ctra. de Albacete a Cartagena por La Palma.	14,4 »	Bituminoso	Aceptable
46 - F	De Escombreras a Santa Lucía (Cartagena).	1 »	» y Macadam	Malo
35 - F	De San Javier a Cartagena.	25,6 »	Bituminoso	Aceptable
37 - F	De la Ctra. de Albacete a Cartagena en Santa Ana al camino de La Uni3n, a Roche.	9,2 »	»	Bueno
40 - F	Que partiendo de la Ctra. de La Uni3n a San Javier en Las Lagunetas, enlace con el c. v. de Pacheco a Cartagena.	10 »	»	»
38 - F	De San F3lix a La Torre del Negro.	3,9 »	Macadam	Malo
39 - F	De la Ctra. de Cabo de Palos al Albuji3n a Torreciega.	8,7 »	Bituminoso y Macadam	Aceptable y malo
28 - F	De Pozo Aledo a La Puebla.	13,2 »	Macadam	Malo
41 - F	De La Uni3n a Roche.	2,1 »	Bituminoso	Bueno
43 - F	De la Ctra. de La Uni3n al Rinc3n de San Gin3s, en La Esperanza, a la de Cabo de Palos al Albuji3n.	8,2 »	»	Aceptable
42 - F	De la Ctra. de La Uni3n al Rinc3n de San Gin3s a la de La Uni3n a San Javier.	3 »	» y Macadam	Aceptable y malo
45 - F	Del Collado de las Cenizas a Los Blancos.	6,9 »	» y Macadam	» »
34 - F	De La Ribera a la Ctra. de Cabo de Palos al Albuji3n.	19 »	Bituminoso	Bueno
17 - E	De la Ctra. de Cartagena a Mazarr3n, en Tallante, a la de Cieza a Mazarr3n, en la Venta del Paret3n.	1,5 »	»	Aceptable



CEHEGIN

PARTIDO JUDICIAL DE CARAVACA

Km. Red Provincial: 27,5

Núm. de identificación	DENOMINACION	Kilómetros en el término	Tipo de firme	Estado de conservación
16 - B	De Cehegín a Algezares.	9,7 Km.	Bituminoso y Macadam	Bueno y regular
20 - B	De Cehegín por Valentín.	14 »	Bituminoso	Aceptable
21 - B	De Cehegín a la carretera de Caravaca a la estación de Calasparra.	3,8 »	»	»



CEUTI

PARTIDO JUDICIAL DE MULA

Km. Red Provincial: 4

Núm de identificación	DENOMINACION	Kilómetros en el término	Tipo de firme	Estado de conservación
9 - B	De Ceutí a Lorquí.	1,7	Bituminoso	Regular
12 - B	De Ceutí a la carretera de Archena a Mula.	2,3	»	Aceptable y bueno