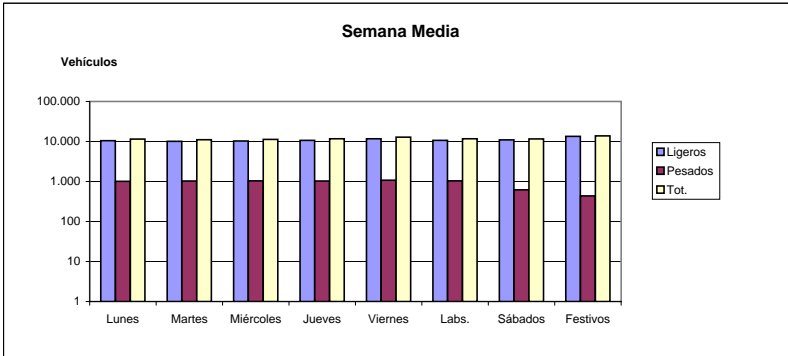


**ESTACION Nº 434**

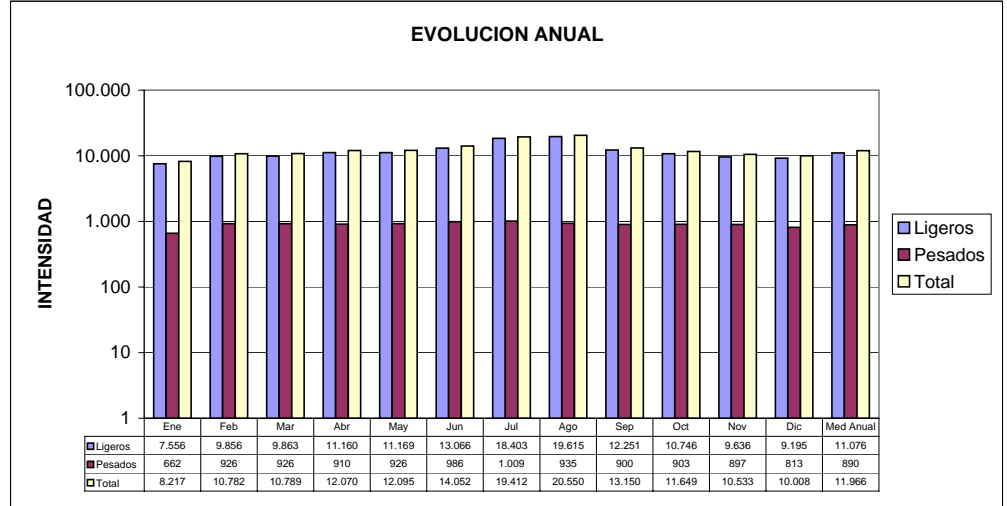
**TIPO PERMANENTE**

Carretera	RM-3
Ubicación	PK 21+100
Inicio	PK 20+700
Fin	PK 23+000
Calzada	Autovía

FICHA 2011		
IMD	Ligeros	Pesados
11.966	11.076	890
V. Media	V. Ligeros	V. Pesados
108	109	93



Evolución IMD		
Año	IMD	% Pesados
2.008	13.079	7,30%
2.009	11.476	7,57%
2.010	11.127	7,62%
2.011	11.966	7,43%



**Intensidad Horaria**

