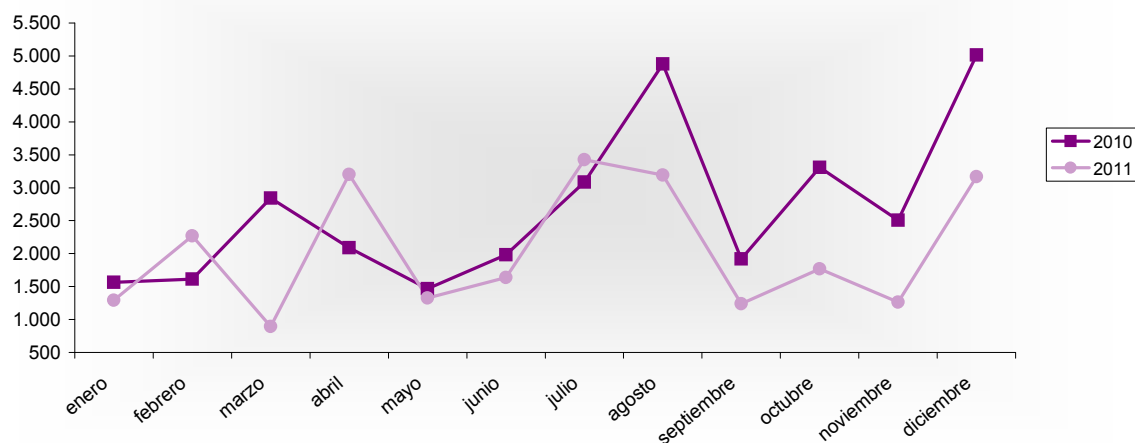


Encuesta Ocupación en Alojamientos Rurales 2010-2011

Acumulado Enero-Diciembre Años 2010 y 2011		Número de viajeros			Número de pernoctaciones			Estancia media	Grado ocupación
		Total	Residentes en España	Residentes en el extranjero	Total	Residentes en España	Residentes en el extranjero		
REGIÓN DE MURCIA	Año 2011	24.676	23.649	1.025	73.750	70.589	3.162	2,99	6,75%
	Año 2010	32.277	31.053	1.225	85.337	82.112	3.224	2,64	8,33%
Variación año anterior		-23,55%	-23,84%	-16,33%	-13,58%	-14,03%	-1,92%	13,04%	-18,97%
ESPAÑA	Año 2011	2.714.066	2.378.653	335.413	7.685.350	6.163.402	1.521.948	2,83	15,09%
	Año 2010	2.666.449	2.378.140	288.309	7.674.431	6.387.551	1.286.880	2,88	15,80%
Variación año anterior		1,79%	0,02%	16,34%	0,14%	-3,51%	18,27%	-1,61%	-4,49%

Fuente: Encuesta de Ocupación en Alojamientos de Turismo Rural (I.N.E.)

Evolución del número de viajeros



Consejería de Cultura y Turismo

Secretaría General
Unidad de Estudios y Estadística