

Encuesta Ocupación en Alojamientos Rurales 2010-2011

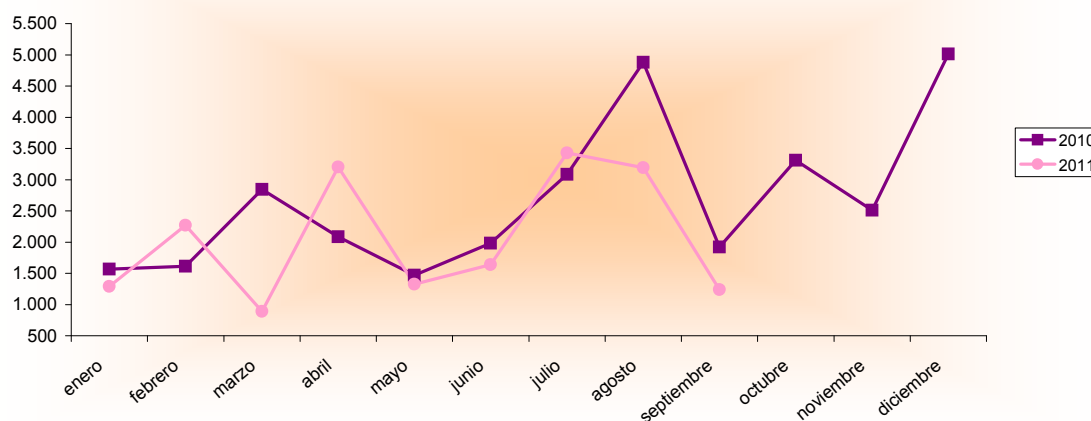
Septiembre 2010 - 2011 España - Región de Murcia		Número de viajeros			Número de pernoctaciones			Estancia media	Grado ocupación
		Total	Residentes en España	Residentes en el extranjero	Total	Residentes en España	Residentes en el extranjero		
REGIÓN DE MURCIA	Año 2011	1.240	1.141	99	2.994	2.754	240	2,41	3,49%
	Año 2010	1.921	1.802	119	4.566	4.263	303	2,38	5,45%
Variación año anterior		-35,45%	-36,68%	-16,81%	-34,43%	-35,40%	-20,79%	1,26%	-35,96%
ESPAÑA	Año 2011	235.435	191.741	43.694	608.398	438.718	169.680	2,58	14,10%
	Año 2010	225.773	188.737	37.036	588.946	447.987	140.959	2,61	14,47%
Variación año anterior		4,28%	1,59%	17,98%	3,30%	-2,07%	20,38%	-1,15%	-2,56%

Datos acumulados 2010/2011

Acumulado Enero-Septiembre Años 2010 y 2011		Número de viajeros			Número de pernoctaciones		
		Total	Residentes en España	Residentes en el extranjero	Total	Residentes en España	Residentes en el extranjero
REGIÓN DE MURCIA	Año 2011	18.478	17.596	880	57.466	54.606	2.860
	Año 2010	21.443	20.426	1.018	61.805	58.929	2.876
Variación año anterior		-13,83%	-13,85%	-13,56%	-7,02%	-7,34%	-0,56%
ESPAÑA	Año 2011	2.076.232	1.790.219	286.013	6.160.202	4.872.105	1.288.097
	Año 2010	2.003.356	1.758.311	245.045	5.995.780	4.905.493	1.090.287
Variación año anterior		3,64%	1,81%	16,72%	2,74%	-0,68%	18,14%

Fuente: Encuesta de Ocupación en Alojamientos de Turismo Rural (I.N.E.)

Evolución nº viajeros



Consejería de Cultura y Turismo
Secretaría General
Unidad de Estudios y Estadística