

Encuesta Ocupación en Alojamientos Rurales 2010-2011

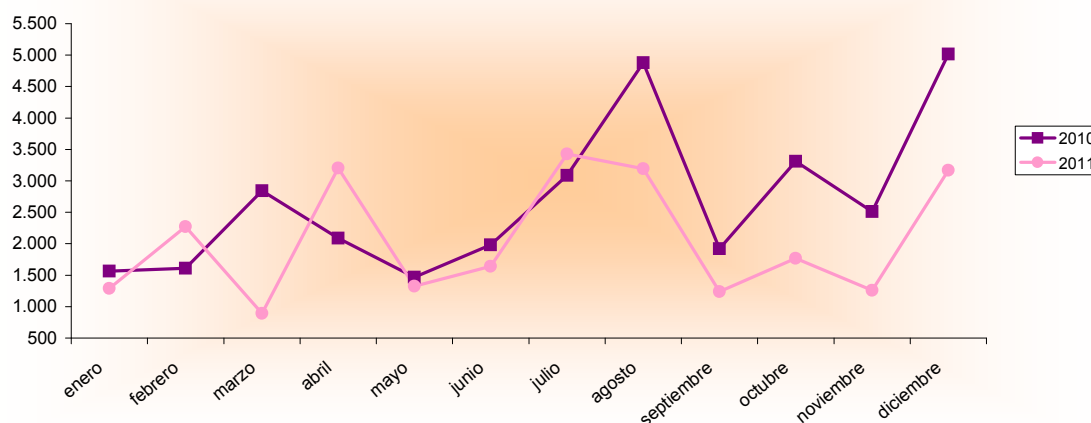
Diciembre 2010 - 2011 España - Región de Murcia		Número de viajeros			Número de pernoctaciones			Estancia media	Grado ocupación
		Total	Residentes en España	Residentes en el extranjero	Total	Residentes en España	Residentes en el extranjero		
REGIÓN DE MURCIA	Año 2011	3.170	3.148	22	7.034	6.976	58	2,22	7,94%
	Año 2010	5.015	4.975	40	10.806	10.735	71	2,15	11,74%
Variación año anterior		-36,79%	-36,72%	-45,00%	-34,91%	-35,02%	-18,31%	3,26%	-32,37%
ESPAÑA	Año 2011	222.595	212.177	10.418	550.084	497.209	52.875	2,47	13,20%
	Año 2010	235.350	226.496	8.854	658.414	612.599	45.815	2,80	16,38%
Variación año anterior		-5,42%	-6,32%	17,66%	-16,45%	-18,84%	15,41%	-11,79%	-19,41%

Datos acumulados 2010/2011

Acumulado Enero-Diciembre Años 2010 y 2011		Número de viajeros			Número de pernoctaciones		
		Total	Residentes en España	Residentes en el extranjero	Total	Residentes en España	Residentes en el extranjero
REGIÓN DE MURCIA	Año 2011	24.676	23.649	1.025	73.750	70.589	3.162
	Año 2010	32.277	31.053	1.225	85.337	82.112	3.224
Variación año anterior		-23,55%	-23,84%	-16,33%	-13,58%	-14,03%	-1,92%
ESPAÑA	Año 2011	2.714.066	2.378.653	335.413	7.685.350	6.163.402	1.521.948
	Año 2010	2.666.449	2.378.140	288.309	7.674.431	6.387.551	1.286.880
Variación año anterior		1,79%	0,02%	16,34%	0,14%	-3,51%	18,27%

Fuente: Encuesta de Ocupación en Alojamientos de Turismo Rural (I.N.E.)

Evolución nº viajeros



Región de Murcia

Consejería de Cultura y Turismo

Secretaría General

Unidad de Estudios y Estadística