

## Encuesta Ocupación en Alojamientos Rurales 2010-2011

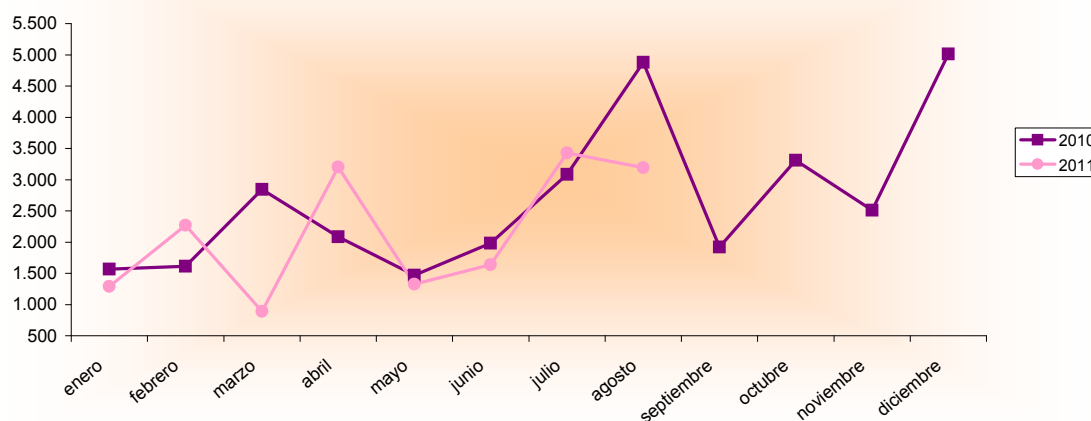
Agosto 2010 - 2011 España - Región de Murcia		Número de viajeros			Número de pernoctaciones			Estancia media	Grado ocupación
		Total	Residentes en España	Residentes en el extranjero	Total	Residentes en España	Residentes en el extranjero		
<b>REGIÓN DE MURCIA</b>	Año 2011	<b>3.193</b>	<b>2.776</b>	<b>417</b>	<b>16.943</b>	<b>15.020</b>	<b>1.922</b>	<b>5,31</b>	<b>17,94%</b>
	Año 2010	4.879	4.521	358	19.144	18.217	927	3,92	22,92%
<b>Variación año anterior</b>		<b>-34,56%</b>	<b>-38,60%</b>	<b>16,48%</b>	<b>-11,50%</b>	<b>-17,55%</b>	<b>107,34%</b>	<b>35,46%</b>	<b>-21,73%</b>
ESPAÑA	Año 2011	387.275	332.529	54.746	1.703.826	1.414.270	289.556	4,40	37,25%
	Año 2010	363.392	315.112	48.280	1.666.666	1.415.518	251.148	4,59	38,57%
<b>Variación año anterior</b>		<b>6,57%</b>	<b>5,53%</b>	<b>13,39%</b>	<b>2,23%</b>	<b>-0,09%</b>	<b>15,29%</b>	<b>-4,14%</b>	<b>-3,42%</b>

### Datos acumulados 2010/2011

Acumulado Enero-Agosto Años 2010 y 2011		Número de viajeros			Número de pernoctaciones		
		Total	Residentes en España	Residentes en el extranjero	Total	Residentes en España	Residentes en el extranjero
<b>REGIÓN DE MURCIA</b>	Año 2011	<b>17.238</b>	<b>16.455</b>	<b>781</b>	<b>54.472</b>	<b>51.852</b>	<b>2.620</b>
	Año 2010	19.522	18.624	899	57.239	54.666	2.573
<b>Variación año anterior</b>		<b>-11,70%</b>	<b>-11,65%</b>	<b>-13,13%</b>	<b>-4,83%</b>	<b>-5,15%</b>	<b>1,83%</b>
ESPAÑA	Año 2011	1.840.797	1.598.478	242.319	5.551.804	4.433.387	1.118.417
	Año 2010	1.777.583	1.569.574	208.009	5.406.834	4.457.506	949.328
<b>Variación año anterior</b>		<b>3,56%</b>	<b>1,84%</b>	<b>16,49%</b>	<b>2,68%</b>	<b>-0,54%</b>	<b>17,81%</b>

Fuente: Encuesta de Ocupación en Alojamientos de Turismo Rural (I.N.E.)

### Evolución nº viajeros



Región de Murcia

**Consejería de Cultura y Turismo**

Secretaría General

Unidad de Estudios y Estadística