

Encuesta Ocupación Hotelera 2010-2011

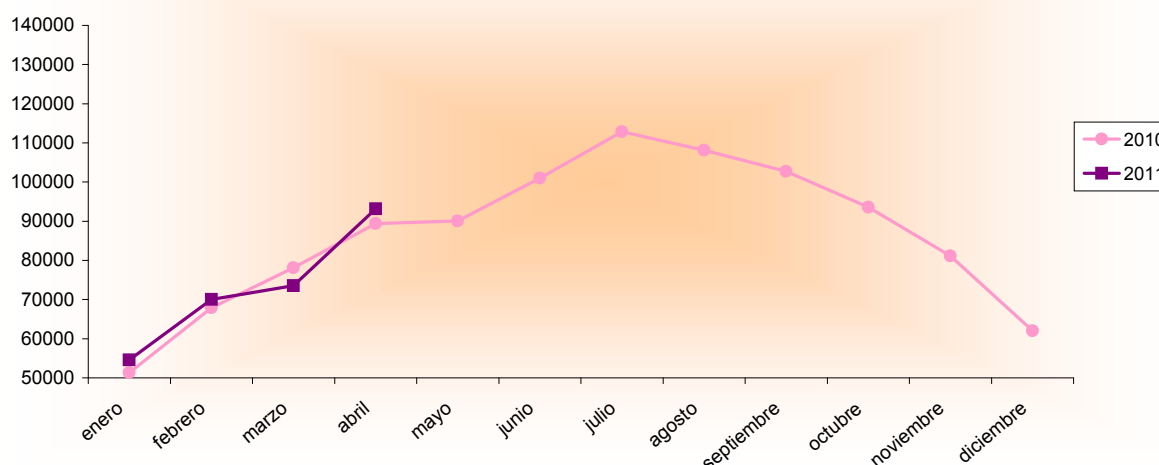
Abril 2010 - 2011 España - Región de Murcia		Número de viajeros			Número de pernoctaciones			Estancia media	Grado ocupación
		Total	Residentes en España	Residentes en el extranjero	Total	Residentes en España	Residentes en el extranjero		
REGIÓN DE MURCIA	Año 2011	93.148	75.776	17.372	246.667	200.079	46.588	2,65	43,95%
	Año 2010	89.384	74.149	15.235	243.890	200.712	43.178	2,73	45,10%
Variación año anterior		4,21%	2,19%	14,03%	1,14%	-0,32%	7,90%	-2,93%	-2,55%
ESPAÑA	Año 2011	7.429.664	4.087.408	3.342.256	22.650.107	9.881.796	12.768.311	3,05	53,03%
	Año 2010	6.851.985	3.909.484	2.941.147	20.299.297	9.662.319	10.616.315	2,96	48,17%
Variación año anterior		8,43%	4,55%	13,64%	11,58%	2,27%	20,27%	2,95%	10,09%

Datos acumulados 2010/2011

Acumulado Enero-Abril Años 2010 y 2011		Número de viajeros			Número de pernoctaciones		
		Total	Residentes en España	Residentes en el extranjero	Total	Residentes en España	Residentes en el extranjero
REGIÓN DE MURCIA	Año 2011	291.277	236.433	54.844	711.501	557.650	153.852
	Año 2010	286.745	237.498	49.247	719.603	577.694	141.909
Variación año anterior		1,58%	-0,45%	11,37%	-1,13%	-3,47%	8,42%
ESPAÑA	Año 2011	21.995.442	12.790.720	9.204.720	67.090.078	29.038.142	38.051.937
	Año 2010	21.151.719	12.813.224	8.330.079	62.808.799	29.280.607	33.455.488
Variación año anterior		3,99%	-0,18%	10,50%	6,82%	-0,83%	13,74%

Fuente: Encuesta de Ocupación Hotelera (I.N.E.)

Evolución nº Viajeros



Región de Murcia
Consejería de Cultura y Turismo
 Secretaría General
 Unidad de Estudios y Estadística