

Encuesta Ocupación Apartamentos Turísticos 2008-2009

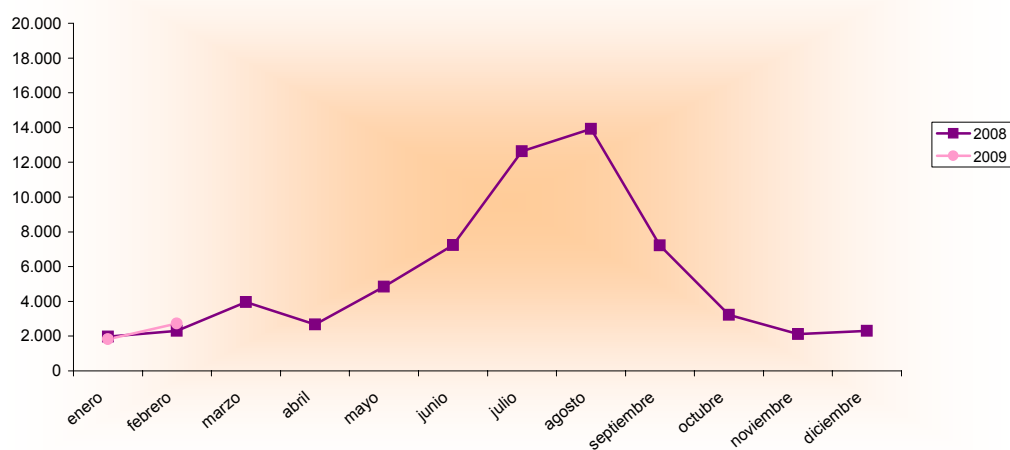
Febrero 2008 - 2009 España - Región de Murcia		Número de viajeros			Número de pernoctaciones			Estancia media	Grado ocupación
		Total	Residentes en España	Residentes en el extranjero	Total	Residentes en España	Residentes en el extranjero		
REGIÓN DE MURCIA	Año 2009	2.722	1.883	839	18.472	12.092	6.380	6,79	18,12%
	Año 2008	2.299	1.769	530	24.819	12.825	11.993	10,80	23,19%
Variación año anterior		18,40%	6,44%	58,30%	-25,57%	-5,72%	-46,80%	-37,13%	-21,86%
ESPAÑA	Año 2009	441.198	104.886	336.312	3.661.250	460.339	3.200.911	8,30	57,58%
	Año 2008	518.787	123.284	395.502	4.431.346	557.844	3.873.502	8,54	60,95%
Variación año anterior		-14,96%	-14,92%	-14,97%	-17,38%	-17,48%	-17,36%	-2,81%	-5,53%

Datos acumulados 2008/2009

Acumulado Enero-Febrero Años 2008 y 2009		Número de viajeros			Número de pernoctaciones		
		Total	Residentes en España	Residentes en el extranjero	Total	Residentes en España	Residentes en el extranjero
REGIÓN DE MURCIA	Año 2009	4.539	3.112	1.427	33.366	21.389	11.976
	Año 2008	4.278	3.282	996	41.960	23.497	18.461
Variación año anterior		6,10%	-5,18%	43,27%	-20,48%	-8,97%	-35,13%
ESPAÑA	Año 2009	840.781	186.169	654.612	7.443.261	931.545	6.511.716
	Año 2008	995.096	208.740	786.356	8.754.677	1.047.519	7.707.158
Variación año anterior		-15,51%	-10,81%	-16,75%	-14,98%	-11,07%	-15,51%

Fuente: Encuesta de Ocupación en Apartamentos Turísticos (I.N.E.)

Evolución nº viajeros



Consejería de Cultura y Turismo
Secretaría General
Unidad de Estudios y Estadística