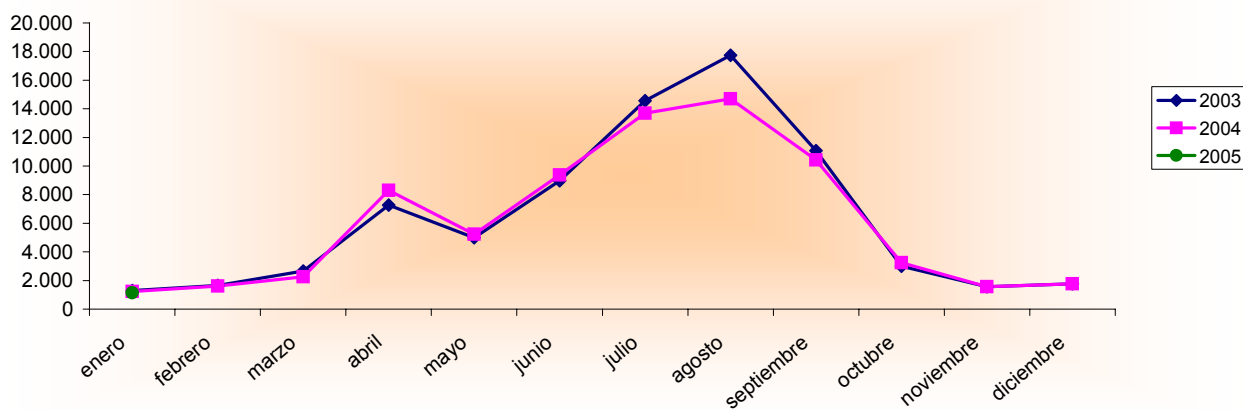


## Encuesta Ocupación Apartamentos Turísticos Enero 2004-2005

Enero 2004 - 2005 España - Región de Murcia		Número de viajeros			Número de pernoctaciones			Estancia media	Grado ocupación
		Total	Residentes en España	Residentes en el extranjero	Total	Residentes en España	Residentes en el extranjero		
<b>REGIÓN DE MURCIA</b>	Año 2005	<b>1.143</b>	<b>855</b>	<b>288</b>	<b>15.709</b>	<b>8.359</b>	<b>7.350</b>	<b>13,74</b>	<b>16,52%</b>
	Año 2004	1.237	964	274	20.625	13.792	6.834	16,67	18,09%
<b>Variación año anterior</b>		<b>-7,60%</b>	<b>-11,31%</b>	<b>5,11%</b>	<b>-23,84%</b>	<b>-39,39%</b>	<b>7,55%</b>	<b>-17,58%</b>	<b>-8,68%</b>
ESPAÑA	Año 2005	483.206	75.511	407.695	4.467.451	408.685	4.058.766	9,25	63,46%
	Año 2004	522.246	73.371	448.875	4.719.845	431.480	4.288.365	9,04	64,03%
<b>Variación año anterior</b>		<b>-7,48%</b>	<b>2,92%</b>	<b>-9,17%</b>	<b>-5,35%</b>	<b>-5,28%</b>	<b>-5,35%</b>	<b>2,32%</b>	<b>-0,89%</b>

Fuente: Encuesta de Ocupación de Apartamentos turísticos (I.N.E.)

### Evolución nº Viajeros



**Consejería de Turismo, Comercio y Consumo**  
Secretaría General  
Unidad de Estudios y Estadística