

Encuesta Ocupación en Campamentos Turísticos 2010-2011

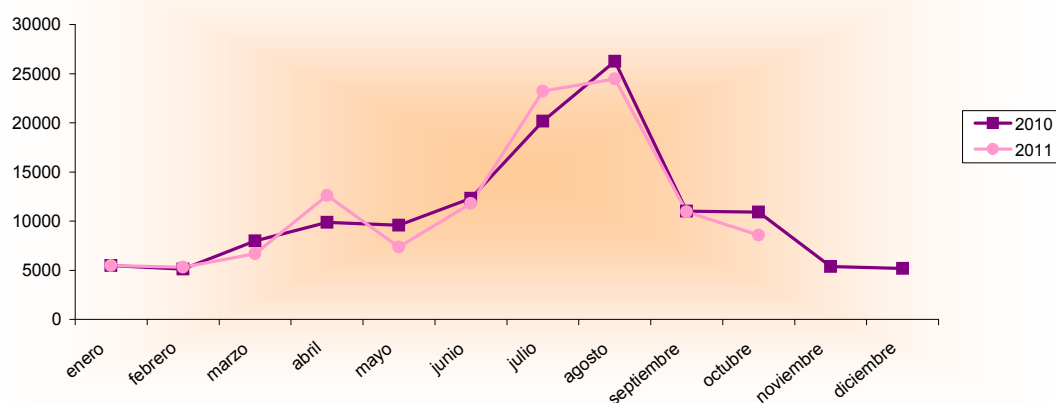
Octubre 2010 - 2011 España - Región de Murcia		Número de viajeros			Número de pernoctaciones			Estancia media	Grado ocupación
		Total	Residentes en España	Residentes en el extranjero	Total	Residentes en España	Residentes en el extranjero		
REGIÓN DE MURCIA	Año 2011	8.583	4.805	3.778	92.476	15.337	77.139	10,77	37,81%
	Año 2010	10.902	6.311	4.591	105.323	25.386	79.937	9,66	44,06%
Variación año anterior		-21,27%	-23,86%	-17,71%	-12,20%	-39,58%	-3,50%	11,49%	-14,19%
ESPAÑA	Año 2011	251.627	179.069	72.558	1.202.357	483.654	718.702	4,78	33,19%
	Año 2010	262.045	188.917	73.129	1.273.444	544.284	729.160	4,86	33,12%
Variación año anterior		-3,98%	-5,21%	-0,78%	-5,58%	-11,14%	-1,43%	-1,65%	0,21%

Datos acumulados 2010/2011

Acumulado Enero-Octubre Años 2010 y 2011		Número de viajeros			Número de pernoctaciones		
		Total	Residentes en España	Residentes en el extranjero	Total	Residentes en España	Residentes en el extranjero
REGIÓN DE MURCIA	Año 2011	116.420	86.650	29.771	949.574	358.121	591.453
	Año 2010	118.644	84.481	34.163	984.547	395.612	588.935
Variación año anterior		-1,87%	2,57%	-12,86%	-3,55%	-9,48%	0,43%
ESPAÑA	Año 2011	5.964.298	4.075.589	1.888.708	30.098.011	16.680.112	13.417.898
	Año 2010	5.931.313	4.019.870	1.911.442	29.552.230	16.286.596	13.265.635
Variación año anterior		0,56%	1,39%	-1,19%	1,85%	2,42%	1,15%

Fuente: Encuesta de Ocupación en Acampamentos Turísticos (I.N.E.)

Evolución nº viajeros



Consejería de Cultura y Turismo

Secretaría General

Unidad de Estudios y Estadística