

Encuesta Ocupación en Campamentos Turísticos 2010-2011

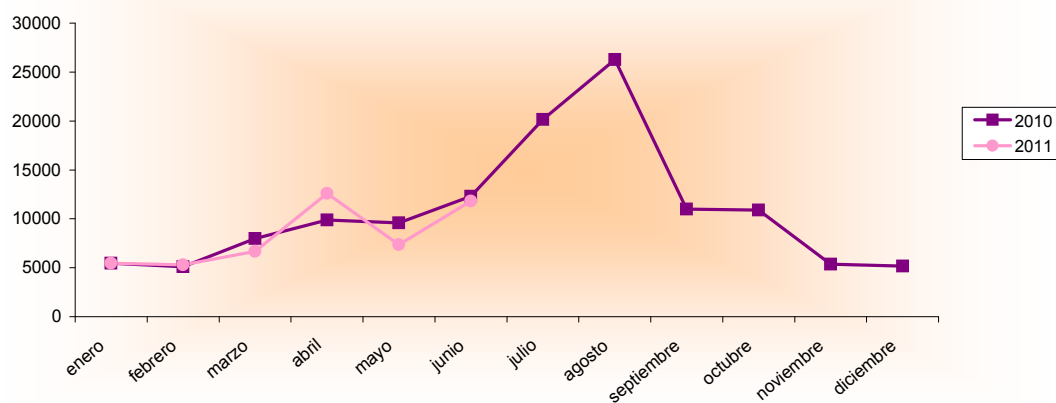
Junio 2010 - 2011 España - Región de Murcia		Número de viajeros			Número de pernoctaciones			Estancia media	Grado ocupación
		Total	Residentes en España	Residentes en el extranjero	Total	Residentes en España	Residentes en el extranjero		
REGIÓN DE MURCIA	Año 2011	11.805	9.939	1.867	57.047	29.251	27.797	4,83	25,75%
	Año 2010	12.313	9.945	2.368	58.964	32.911	26.053	4,79	28,47%
Variación año anterior		-4,13%	-0,06%	-21,16%	-3,25%	-11,12%	6,69%	0,84%	-9,55%
ESPAÑA	Año 2011	700.498	510.757	189.741	2.988.721	1.754.472	1.234.248	4,27	32,25%
	Año 2010	654.021	480.024	173.997	2.777.784	1.646.846	1.130.938	4,25	29,96%
Variación año anterior		7,11%	6,40%	9,05%	7,59%	6,54%	9,13%	0,47%	7,64%

Datos acumulados 2010/2011

Acumulado Enero-Junio Años 2010 y 2011		Número de viajeros			Número de pernoctaciones		
		Total	Residentes en España	Residentes en el extranjero	Total	Residentes en España	Residentes en el extranjero
REGIÓN DE MURCIA	Año 2011	49.221	32.807	16.415	538.452	106.144	432.310
	Año 2010	50.316	31.005	19.311	554.612	121.624	432.988
Variación año anterior		-2,18%	5,81%	-15,00%	-2,91%	-12,73%	-0,16%
ESPAÑA	Año 2011	1.986.626	1.449.000	537.626	9.326.036	4.657.978	4.668.058
	Año 2010	1.988.328	1.417.488	570.838	9.306.498	4.496.710	4.809.788
Variación año anterior		-0,09%	2,22%	-5,82%	0,21%	3,59%	-2,95%

Fuente: Encuesta de Ocupación en Acampamentos Turísticos (I.N.E.)

Evolución nº viajeros



Consejería de Cultura y Turismo

Secretaría General
Unidad de Estudios y Estadística