

Encuesta Ocupación en Campamentos Turísticos 2010-2011

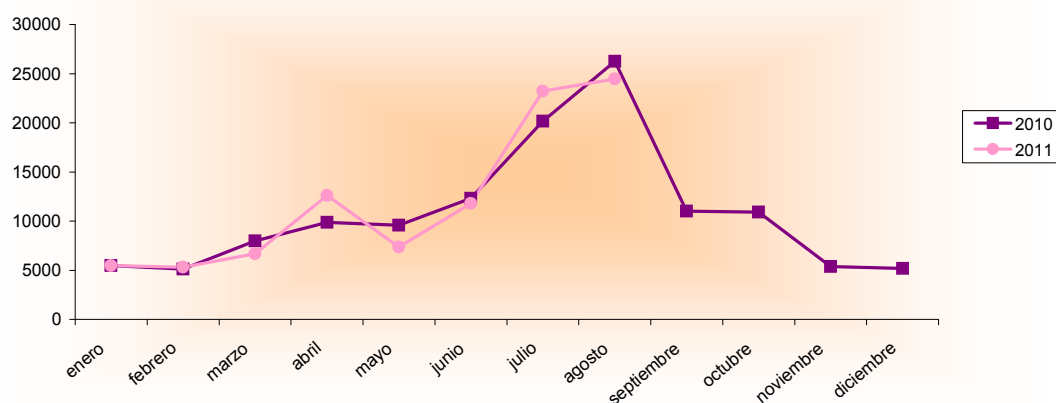
Agosto 2010 - 2011 España - Región de Murcia		Número de viajeros			Número de pernoctaciones			Estancia media	Grado ocupación
		Total	Residentes en España	Residentes en el extranjero	Total	Residentes en España	Residentes en el extranjero		
REGIÓN DE MURCIA	Año 2011	24.461	20.928	3.533	144.083	116.704	27.379	5,89	40,36%
	Año 2010	26.259	22.276	3.984	158.188	133.866	24.322	6,02	45,15%
Variación año anterior		-6,85%	-6,05%	-11,32%	-8,92%	-12,82%	12,57%	-2,16%	-10,61%
ESPAÑA	Año 2011	1.743.882	1.164.705	579.176	9.782.106	6.149.480	3.632.626	5,61	52,56%
	Año 2010	1.754.450	1.163.931	590.519	9.509.779	6.053.863	3.455.917	5,42	52,66%
Variación año anterior		-0,60%	0,07%	-1,92%	2,86%	1,58%	5,11%	3,51%	-0,19%

Datos acumulados 2010/2011

Acumulado Enero-Agosto Años 2010 y 2011		Número de viajeros			Número de pernoctaciones		
		Total	Residentes en España	Residentes en el extranjero	Total	Residentes en España	Residentes en el extranjero
REGIÓN DE MURCIA	Año 2011	96.903	74.388	22.517	793.744	311.558	482.187
	Año 2010	96.742	70.965	25.778	814.476	338.305	476.171
Variación año anterior		0,17%	4,82%	-12,65%	-2,55%	-7,91%	1,26%
ESPAÑA	Año 2011	5.147.805	3.520.487	1.627.317	26.201.609	14.732.044	11.469.565
	Año 2010	5.144.058	3.479.886	1.664.170	25.836.700	14.419.557	11.417.144
Variación año anterior		0,07%	1,17%	-2,21%	1,41%	2,17%	0,46%

Fuente: Encuesta de Ocupación en Acampamentos Turísticos (I.N.E.)

Evolución nº viajeros



Consejería de Cultura y Turismo

Secretaría General

Unidad de Estudios y Estadística