

Encuesta Ocupación Apartamentos Turísticos 2008-2009

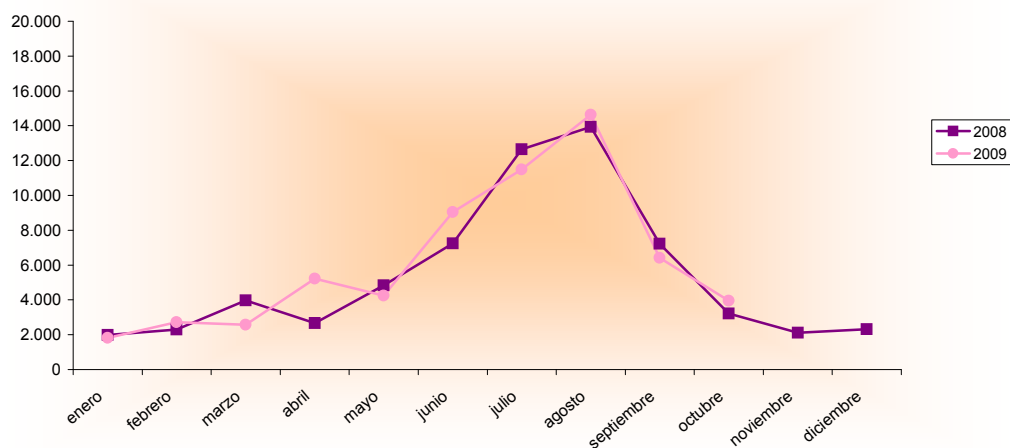
Octubre 2008 - 2009 España - Región de Murcia		Número de viajeros			Número de pernoctaciones			Estancia media	Grado ocupación
		Total	Residentes en España	Residentes en el extranjero	Total	Residentes en España	Residentes en el extranjero		
REGIÓN DE MURCIA	Año 2009	3.953	3.443	511	28.506	23.476	5.030	7,21	21,26%
	Año 2008	3.225	2.782	444	31.500	26.016	5.484	9,77	23,28%
Variación año anterior		22,57%	23,76%	15,09%	-9,50%	-9,76%	-8,28%	-26,20%	-8,68%
ESPAÑA	Año 2009	578.926	174.890	404.037	4.090.964	739.735	3.351.230	7,07	43,49%
	Año 2008	619.455	155.180	464.276	4.903.539	762.330	4.141.208	7,92	49,07%
Variación año anterior		-6,54%	12,70%	-12,97%	-16,57%	-2,96%	-19,08%	-10,73%	-11,37%

Datos acumulados 2008/2009

Acumulado Enero-Octubre Años 2008 y 2009		Número de viajeros			Número de pernoctaciones		
		Total	Residentes en España	Residentes en el extranjero	Total	Residentes en España	Residentes en el extranjero
REGIÓN DE MURCIA	Año 2009	62.110	52.904	9.207	592.666	495.222	97.443
	Año 2008	60.006	52.849	7.157	612.739	519.438	93.299
Variación año anterior		3,51%	0,10%	28,64%	-3,28%	-4,66%	4,44%
ESPAÑA	Año 2009	6.749.550	2.394.885	4.354.664	52.044.174	13.684.339	38.359.836
	Año 2008	7.404.906	2.385.471	5.019.437	60.738.034	14.636.361	46.101.675
Variación año anterior		-8,85%	0,39%	-13,24%	-14,31%	-6,50%	-16,79%

Fuente: Encuesta de Ocupación en Apartamentos Turísticos (I.N.E.)

Evolución nº viajeros



Consejería de Cultura y Turismo
Secretaría General
Unidad de Estudios y Estadística