

5

Análisis de la demanda

Turismo
en la
Región de MURCIA
PRIMAVERA-VERANO
2004

5. Análisis de la demanda

5.1. ESTABLECIMIENTOS HOTELEROS

5.1.1. Viajeros. Total, nacional y extranjero

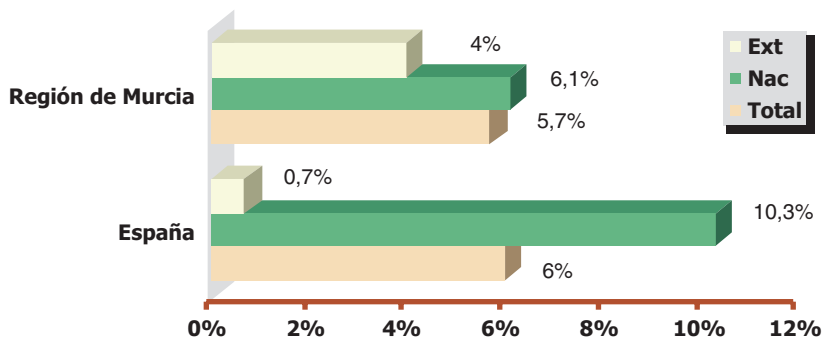
REGIÓN DE MURCIA. EVOLUCIÓN DEL Nº DE VIAJEROS. JUNIO-SEPTIEMBRE 2003-2004									
Mes	Total 2004	Total 2003	Var %	Nac 2004	Nac 2003	Var %	Extr 2004	Extr 2003	Var %
Jun	84.441	79.842	5,8%	70.395	64.855	8,5%	14.046	14.987	-6,3%
Jul	82.357	79.377	3,8%	68.373	64.738	5,6%	13.988	14.639	-4,5%
Ago	92.324	86.072	7,3%	76.937	71.315	7,9%	15.387	14.757	4,3%
Sep	87.789	87.948	0,2%	71.903	71.228	0,9%	15.886	16.721	-5%
Total	346.911	333.239	4,1%	287.608	272.136	5,7%	59.307	61.104	-2,9%

Fuente: Encuesta de Ocupación Hotelera. INE.

REGIÓN DE MURCIA. ACUMULADO Nº DE VIAJEROS. ENERO-SEPTIEMBRE 2003-2004									
Mes	Total 2004	Total 2003	Var %	Nac 2004	Nac 2003	Var %	Extr 2004	Extr 2003	Var %
Total	722.249	683.423	5,7%	590.571	556.789	6,1%	131.679	126.636	4%

Fuente: Encuesta de Ocupación Hotelera. INE.

Gráfico 5.1: Región de Murcia. Variación viajeros.
Enero-Septiembre 2003-2004



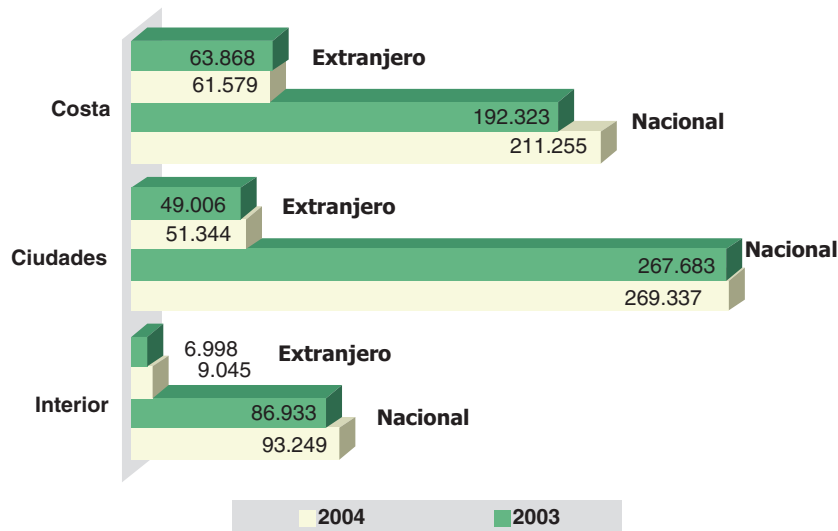
COSTA CÁLIDA. EVOLUCIÓN DEL Nº DE VIAJEROS. JUNIO-SEPTIEMBRE 2003-2004									
	Total 2004	Total 2003	Var %	Nac 2004	Nac 2003	Var %	Extr 2004	Extr 2003	Var %
Jun	33.950	29.751	14,1%	27.177	21.227	28%	6.773	8.524	-20,5%
Jul	35.052	34.860	0,6%	28.915	27.290	6%	6.137	7.570	-18,9%
Ago	41.121	41.526	-1%	35.047	35.199	-0,4%	6.074	6.327	-4%
Sep	30.680	33.671	-8,9%	23.421	25.833	-9,3%	7.259	7.838	-7,4%
Total	140.803	139.808	0,7%	114.560	109.549	4,6%	26.243	30.259	-13,3%

Fuente: Encuesta de Ocupación Hotelera de la Región de Murcia. INE-CARM.

COSTA CÁLIDA. ACUMULADO Nº DE VIAJEROS. ENERO-SEPTIEMBRE 2003-2004									
	Total 2004	Total 2003	Var %	Nac 2004	Nac 2003	Var %	Extr 2004	Extr 2003	Var %
Total	272.834	256.191	6,5%	211.255	192.323	9,8%	61.579	63.868	-3,6%

Fuente: Encuesta de Ocupación Hotelera de la Región de Murcia. INE-CARM.

Gráfico 5.2: **Distribución de viajeros por zonas.**
Nacionales y extranjeros. Enero-Septiembre 2003-2004



* Ciudades de Murcia, Cartagena y Lorca

Gráfico 5.3: **Variación de viajeros por zonas.**
Enero-Septiembre 2003-2004

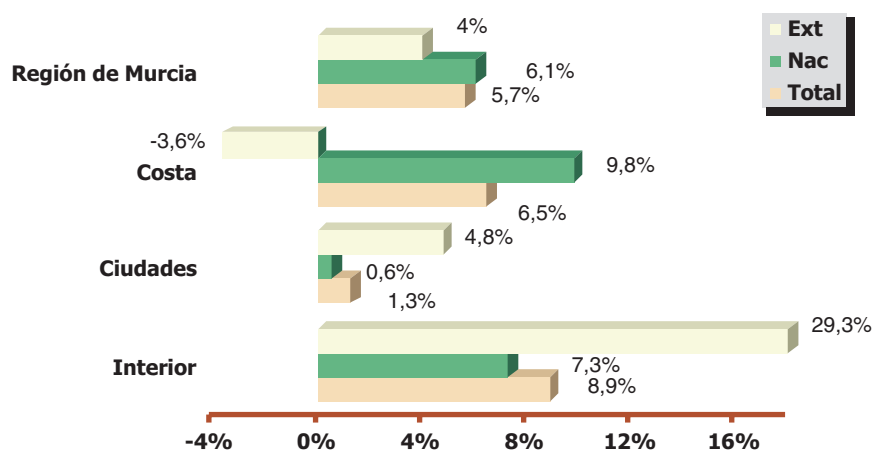


Gráfico 5.4: **Distribución de viajeros por zonas.**
Costa Cálida. Enero-Septiembre 2003-2004

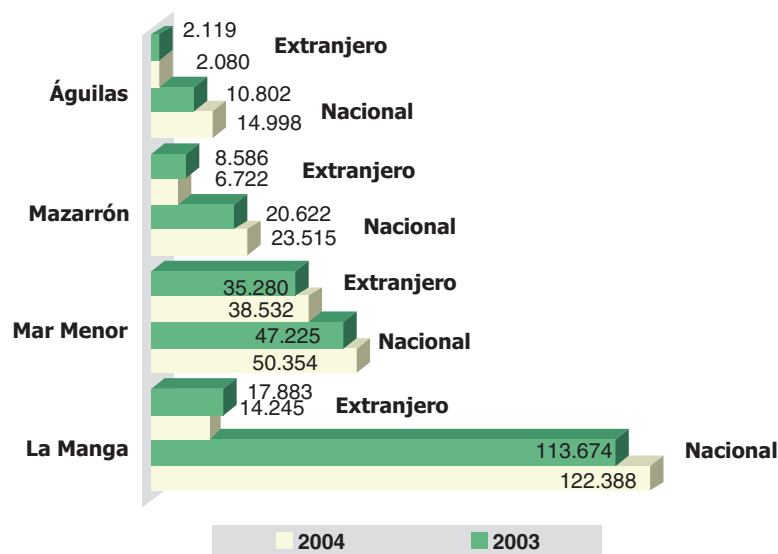
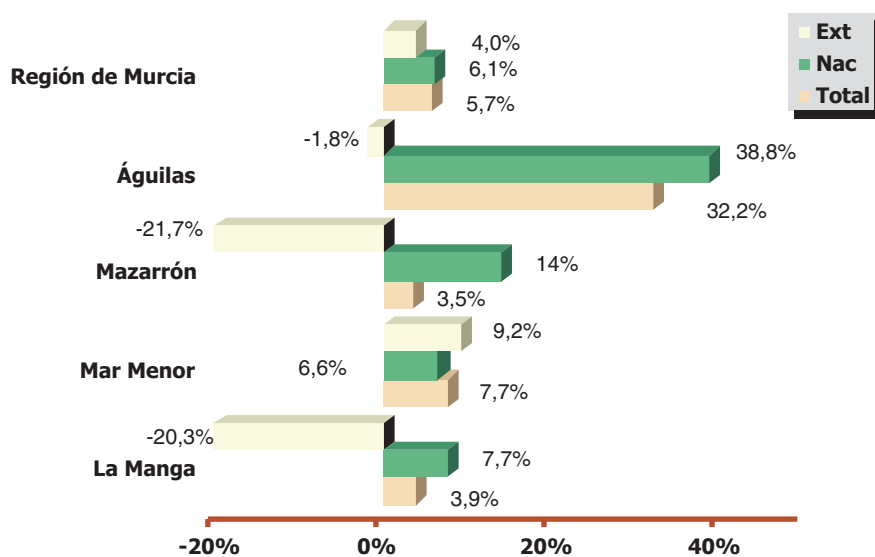


Gráfico 5.5: **Variación de viajeros. Costa Cálida.**
Enero-Septiembre 2003-2004



5.1.2. Pernoctaciones. Total, nacional y extranjero

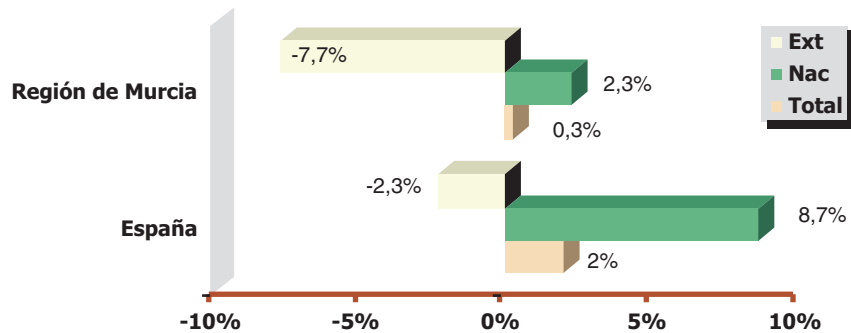
REGIÓN DE MURCIA. EVOLUCIÓN DEL Nº DE PERNOCTACIONES. JUNIO-SEPTIEMBRE 2003-2004									
Mes	Total 2004	Total 2003	Var %	Nac 2004	Nac 2003	Var %	Extr 2004	Extr 2003	Var %
Jun	237.352	240.834	-1,4%	195.273	190.770	2,4%	42.079	50.063	-15,9%
Jul	277.213	283.518	-2,2%	228.634	230.770	-0,9%	48.579	52.748	-7,9%
Ago	310.308	323.048	-3,9%	262.436	266.572	-1,6%	47.872	56.476	-15,2%
Sep	261.047	279.716	-6,7%	212.298	224.803	-5,6%	48.749	54.913	-11,2%
Total	1.085.920	1.127.116	-3,7%	898.641	912.915	-1,6%	187.279	214.200	-12,6%

Fuente: Encuesta de Ocupación Hotelera, INE.

REGIÓN DE MURCIA. ACUMULADO DEL Nº DE PERNOCTACIONES. ENERO-SEPTIEMBRE AÑOS 2003-2004									
Mes	Total 2004	Total 2003	Var %	Nac 2004	Nac 2003	Var %	Extr 2004	Extr 2003	Var %
Total	2.142.188	2.135.707	0,3%	1.749.060	1.709.784	2,3%	393.129	425.920	-7,7%

Fuente: Encuesta de Ocupación Hotelera, INE.

Gráfico 5.6: Variación pernoctaciones. Enero-Septiembre 2004



COSTA CÁLIDA. EVOLUCIÓN DE LAS PERNOCTACIONES. JUNIO-SEPTIEMBRE AÑOS 2003-2004									
	Total 2004	Total 2003	Var %	Nac 2004	Nac 2003	Var %	Extr 2004	Extr 2003	Var %
Jun	146.466	144.559	1,3%	116.754	105.310	10,9%	29.712	39.249	-24,3%
Jul	179.951	189.304	-4,9%	144.687	149.262	-3,1%	35.264	40.042	-11,9%
Ago	205.841	233.015	-11,7%	172.272	188.506	-8,6%	33.569	44.509	-24,6%
Sep	145.414	167.927	-13,4%	112.710	132.373	-14,9%	32.704	35.554	-8%
Total	677.672	734.805	-7,8%	546.423	575.451	-5%	131.249	159.354	-17,6%

Fuente: Encuesta de Ocupación Hotelera de la Región de Murcia. INE-CARM.

COSTA CÁLIDA. ACUMULADO DEL Nº DE PERNOCTACIONES. ENERO-SEPTIEMBRE AÑOS 2003-2004									
	Total 2004	Total 2003	Var %	Nac 2004	Nac 2003	Var %	Extr 2004	Extr 2003	Var %
Total	1.254.337	1.289.193	-2,7%	986.695	976.910	1%	267.642	312.283	-14,3%

Fuente: Encuesta de Ocupación Hotelera de la Región de Murcia. INE-CARM.

Gráfico 5.7: **Distribución de pernoctaciones por zonas.**
Enero-Septiembre 2003-2004



Gráfico 5.8: **Variación de pernoctaciones por zonas.**
Enero-Septiembre 2003-2004

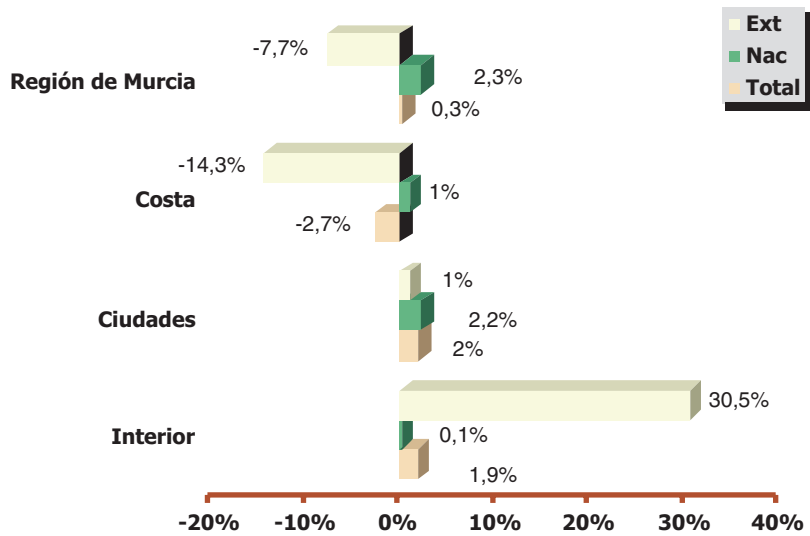
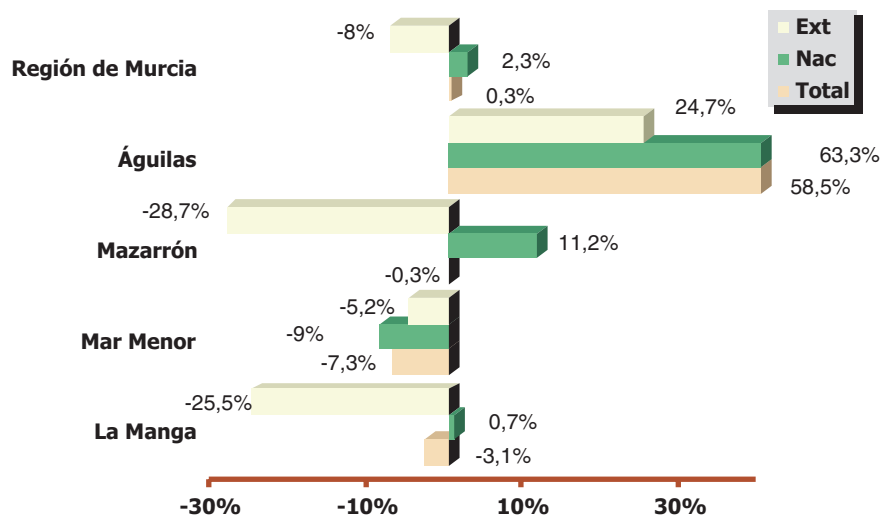


Gráfico 5.9: **Distribución de pernoctaciones por zonas. Costa Cálida.**
Enero-Septiembre 2003-2004



Gráfico 5.10: **Variación pernoctaciones. Costa Cálida.**
Enero-Septiembre 2003-2004



5.1.3. Estancia media. Total, nacional y extranjero

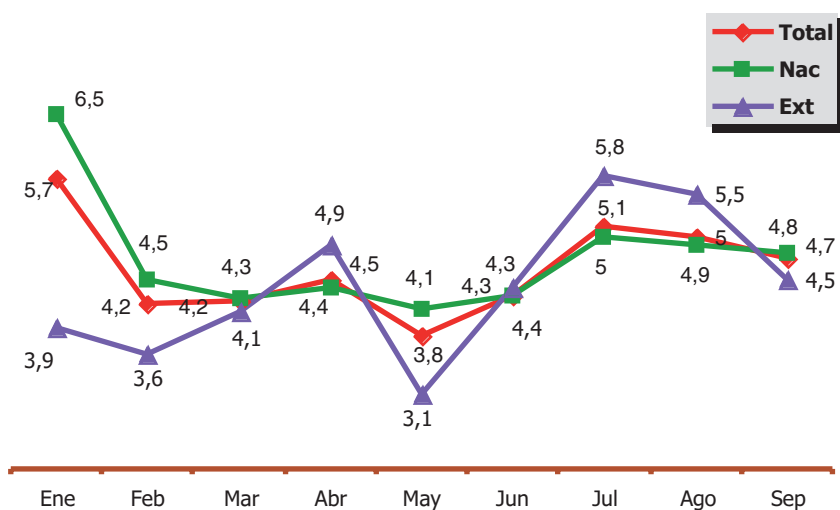
ESTANCIA MEDIA POR ZONAS. ENERO-SEPTIEMBRE 2003-2004									
	Total 2004	Total 2003	Var %	Nac 2004	Nac 2003	Var %	Extr 2004	Extr 2003	Var %
Costa	4,60	5,03	-8,5%	4,67	5,08	-8,1%	4,35	4,89	-11%
Ciudades	1,76	1,75	0,6%	1,75	1,73	1,2%	1,79	1,86	-3,8%
Interior	2,51	2,68	-6,3%	2,53	2,72	-7%	2,22	2,2	0,9%
Región de Murcia	2,97	3,13	-5,1%	2,96	3,07	-3,6%	2,99	3,36	-11%
España	3,62	3,76	-3,7%	2,63	2,67	-1,5%	4,96	5,12	-3,1%

Fuente: Encuesta de Ocupación Hotelera de la Región de Murcia. INE-CARM.

COSTA CÁLIDA. ESTANCIA MEDIA. ENERO-SEPTIEMBRE 2003-2004									
	Total 2004	Total 2003	Var %	Nac 2004	Nac 2003	Var %	Extr 2004	Extr 2003	Var %
La Manga	5,78	6,19	-6,6%	5,74	6,14	-6,5%	6,10	6,52	-6,4%
Mar Menor	3,77	4,38	-13,9%	3,54	4,11	-13,9%	4,12	4,75	-13,3%
Mazarrón	2,81	2,92	-3,8%	2,87	2,95	-2,7%	2,60	2,86	-10%
Águilas	2,62	2,19	19,6%	2,69	2,29	17,5%	2,13	1,68	26,8%

Fuente: Encuesta de Ocupación Hotelera de la Región de Murcia. INE-CARM.

Gráfico 5.11: Evolución de la estancia media. Costa Cálida (%)



ESTANCIA MEDIA POR ZONAS. JUNIO-SEPTIEMBRE 2003-2004									
	Total 2004	Total 2003	Var %	Nac 2004	Nac 2003	Var %	Extr 2004	Extr 2003	Var %
Costa	4,81	5,26	-8,6%	4,77	5,25	-9,1%	5,00	5,27	-5,1%
Ciudades	1,69	1,73	-2,3%	1,70	1,7	0%	1,67	1,83	-8,7%
Interior	2,61	2,92	-10,6%	2,65	2,97	-10,8%	2,06	2,19	-5,9%
Región de Murcia	3,13	3,38	-7,4%	3,12	3,35	-6,9%	3,16	3,51	-10%
España	3,96	4,12	-3,9%	2,87	2,92	-1,7%	5,37	5,5	-2,4%

Fuente: Encuesta de Ocupación Hotelera de la Región de Murcia. INE-CARM.

COSTA CÁLIDA. ESTANCIA MEDIA. JUNIO-SEPTIEMBRE 2003-2004									
	Total 2004	Total 2003	Var %	Nac 2004	Nac 2003	Var %	Extr 2004	Extr 2003	Var %
La Manga	5,65	6,25	-9,6%	5,54	6,21	-10,8%	6,73	6,55	2,7%
Mar Menor	4,63	5,01	-7,6%	4,42	4,84	-8,7%	4,97	5,32	-6,6%
Mazarrón	2,97	3,22	-7,8%	3,06	3,28	-6,7%	2,53	3,05	-17%
Águilas	3,01	2,24	34,4%	3,10	2,32	33,6%	2,11	1,64	28,7%

Fuente: Encuesta de Ocupación Hotelera de la Región de Murcia. INE-CARM.

5.1.4. Grado de ocupación

Gráfico 5.12: Evolución grado de ocupación. Región de Murcia (%)

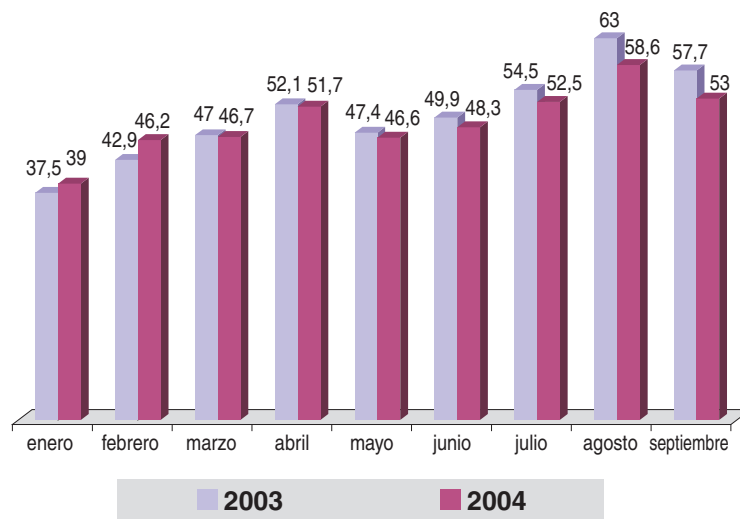
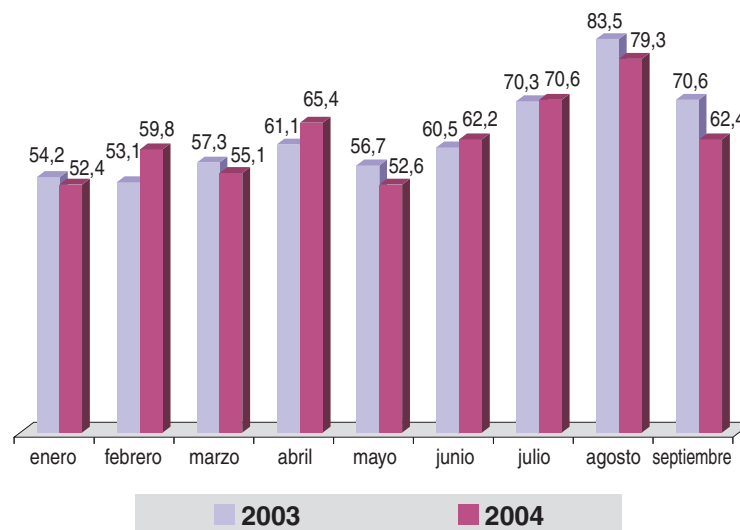


Gráfico 5.13: Evolución del grado de ocupación. Costa Cálida (%)



5.2. CAMPAMENTOS TURÍSTICOS

5.2.1. Viajeros. Total, nacional y extranjero

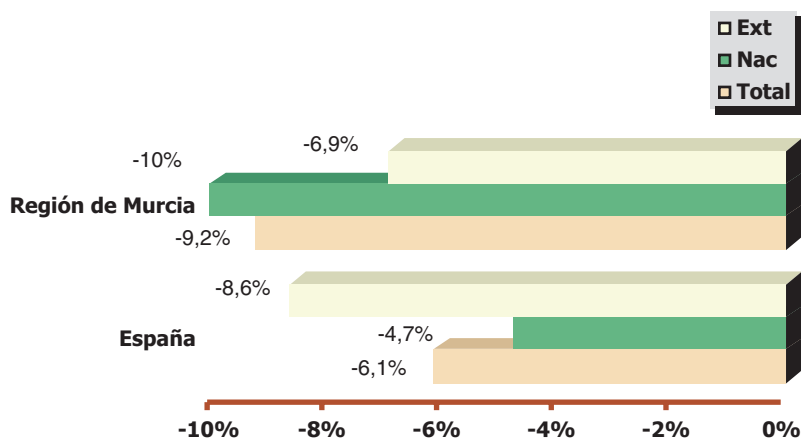
REGIÓN DE MURCIA. EVOLUCIÓN DEL Nº DE VIAJEROS. JUNIO-SEPTIEMBRE 2003-2004									
Mes	Total 2004	Total 2003	Var %	Nac 2004	Nac 2003	Var %	Extr 2004	Extr 2003	Var %
Jun	11.942	15.728	-24,1%	10.134	13.476	-24,8%	1.808	2.252	-19,7%
Jul	24.475	26.795	-8,7%	20.517	22.692	-9,6%	3.957	4.103	-3,6%
Ago	31.415	34.908	-10%	26.054	29.194	-10,8%	5.361	5.714	-6,2%
Sep	11.056	12.968	-14,7%	7.290	8.693	16,1%	3.766	4.275	-11,9%
Total	78.888	90.399	-12,7%	63.995	74.055	-13,6%	14.892	16.344	-8,9%

Fuente: Encuesta de Ocupación en Campamentos Turísticos. INE.

REGIÓN DE MURCIA. ACUMULADO Nº DE VIAJEROS. ENERO-SEPTIEMBRE 2003-2004									
Mes	Total 2004	Total 2003	Var %	Nac 2004	Nac 2003	Var %	Extr 2004	Extr 2003	Var %
Total	124.335	136.904	-9,2%	91.730	101.900	-10%	32.604	35.003	-6,9%

Fuente: Encuesta de Ocupación en Campamentos Turísticos. INE.

Gráfico 5.14: Variación de viajeros. Enero-Septiembre 2003-2004



5.2.2. Pernoctaciones. Total, nacional y extranjero

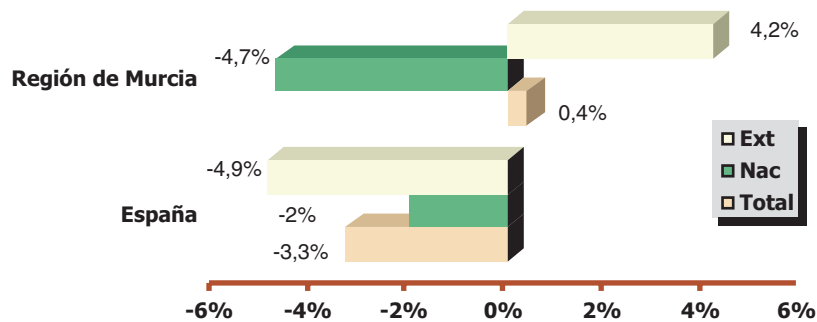
REGIÓN DE MURCIA. EVOLUCIÓN DEL Nº DE PERNOCTACIONES. JUNIO-SEPTIEMBRE 2003-2004									
Mes	Total 2004	Total 2003	Var %	Nac 2004	Nac 2003	Var %	Extr 2004	Extr 2003	Var %
Jun	60.329	64.332	-6,2%	33.349	35.518	-6,1%	26.980	28.814	-6,4%
Jul	147.501	136.252	8,3%	116.565	108.853	7,1%	30.935	27.399	12,9%
Ago	226.219	237.840	-4,9%	184.286	197.263	-6,6%	41.933	40.577	3,3%
Sep	64.665	81.895	-21%	26.781	37.174	-28%	37.884	44.721	-15,3%
Total	498.714	520.319	-4,2%	360.981	378.808	-4,7%	137.732	141.511	-2,7%

Fuente: Encuesta de Ocupación en Campamentos Turísticos. INE.

REGIÓN DE MURCIA. ACUMULADO PERNOCTACIONES. ENERO-SEPTIEMBRE 2003-2004									
Mes	Total 2004	Total 2003	Var %	Nac 2004	Nac 2003	Var %	Extr 2004	Extr 2003	Var %
Total	1.095.013	1.091.156	0,4%	452.341	474.518	-4,7%	642.671	616.639	4,2%

Fuente: Encuesta de Ocupación en Campamentos Turísticos. INE.

Gráfico 5.15: Variación pernoctaciones. Enero-Septiembre 2003-2004



5.2.3. Estancia media. Total, nacional y extranjero

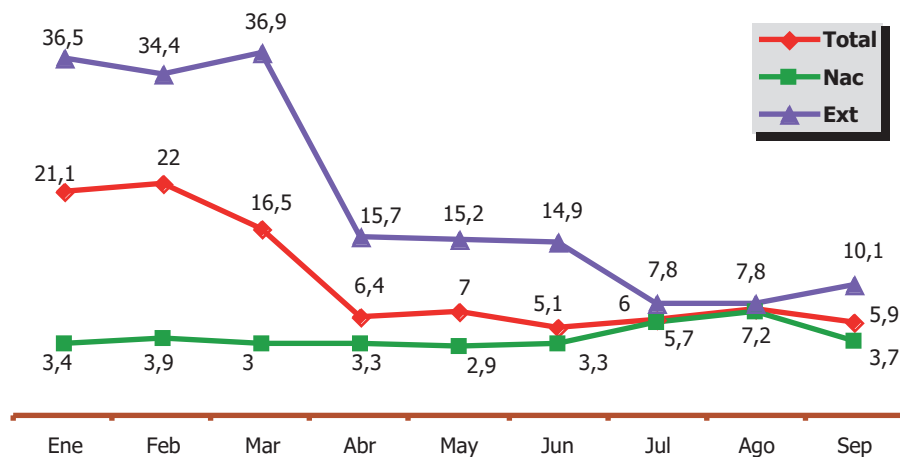
ESTANCIA MEDIA. ENERO-SEPTIEMBRE 2003-2004									
	Total 2004	Total 2003	Var %	Nac 2004	Nac 2003	Var %	Extr 2004	Extr 2003	Var %
Región de Murcia	8,81	8	10,1%	4,93	4,66	5,8%	19,71	17,62	11,9%
España	4,52	4,4	2,7%	3,80	3,7	2,7%	5,97	5,77	3,5%

Fuente: Encuesta de Ocupación en Campamentos Turísticos. INE.

ESTANCIA MEDIA. JUNIO-SEPTIEMBRE 2003-2004									
	Total 2004	Total 2003	Var %	Nac 2004	Nac 2003	Var %	Extr 2004	Extr 2003	Var %
Región de Murcia	6,32	5,76	9,7%	5,64	5,12	10,2	9,25	8,66	6,8%
España	4,56	4,48	1,8%	4,14	4,05	2,2	5,35	5,25	1,9%

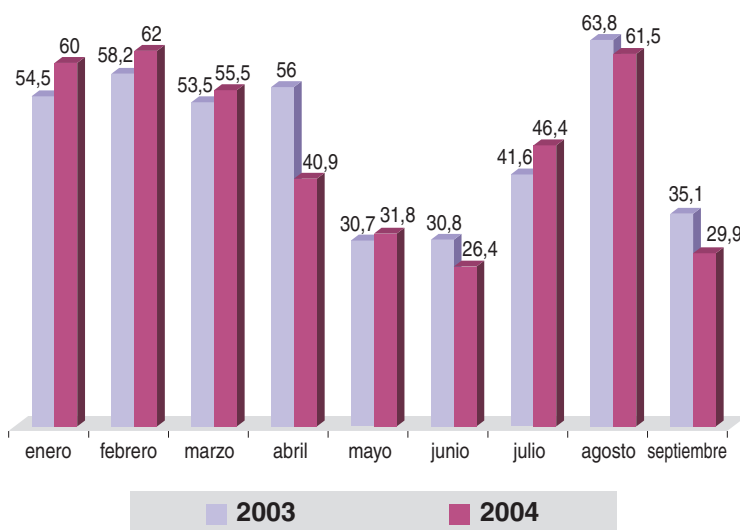
Fuente: Encuesta de Ocupación en Campamentos Turísticos. INE.

Gráfico 5.16: Evolución Estancia Media. Enero-Septiembre 2004



5.2.4. Grado de ocupación

Gráfico 5.17: Evolución Grado de Ocupación (%)



5.3. APARTAMENTOS TURÍSTICOS

5.3.1. Viajeros. Total, nacional y extranjero

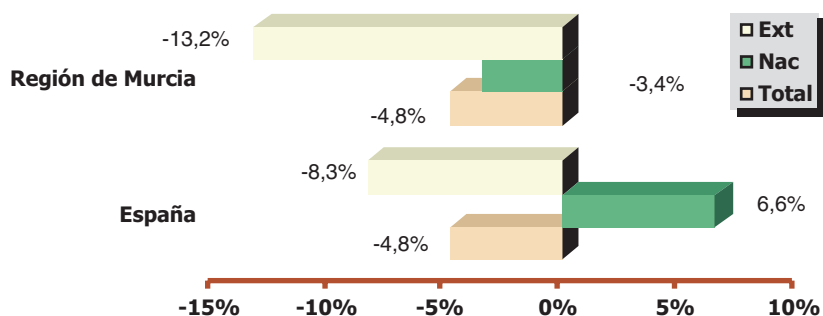
REGIÓN DE MURCIA. EVOLUCIÓN DEL Nº DE VIAJEROS JUNIO-SEPTIEMBRE 2003-2004									
Mes	Total 2004	Total 2003	Var %	Nac 2004	Nac 2003	Var %	Extr 2004	Extr 2003	Var %
Jun	9.366	8.968	4,4%	8.204	7.584	8,2%	1.162	1.384	-16%
Jul	13.702	14.556	-5,9%	11.854	12.300	-3,6%	1.848	2.256	-18,1%
Ago	14.702	17.733	-17,1%	12.756	15.358	-16,9%	1.945	2.375	-18,1%
Sep	10.426	11.084	-5,9%	9.123	9.604	-5%	1.303	1.480	-12%
Total	48.196	52.341	-7,9%	41.937	44.846	-6,5%	6.258	7.495	-16,5%

Fuente: Encuesta de Ocupación en Apartamentos Turísticos. INE.

REGIÓN DE MURCIA. ACUMULADO DEL Nº VIAJEROS. ENERO-SEPTIEMBRE 2003-2004									
Mes	Total 2004	Total 2003	Var %	Nac 2004	Nac 2003	Var %	Extr 2004	Extr 2003	Var %
Total	66.830	70.210	-4,8%	58.142	60.197	-3,4%	8.689	10.013	-13,2%

Fuente: Encuesta de Ocupación en Apartamentos Turísticos. INE.

Gráfico 5.18: Variación viajeros. Enero-Septiembre 2003-2004



5.3.2. Pernoctaciones. Total, nacional y extranjero

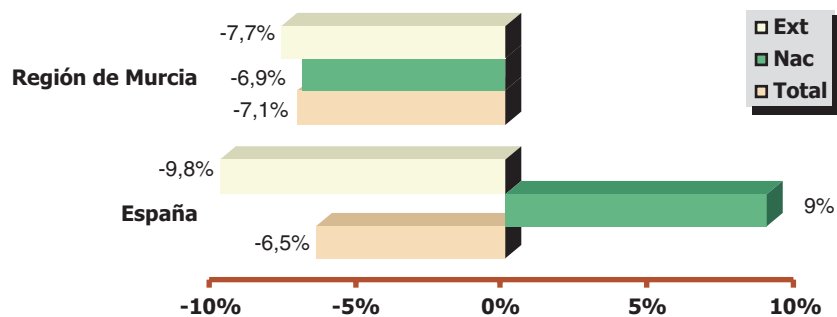
REGIÓN DE MURCIA. EVOLUCIÓN DEL Nº DE PERNOCTACIONES. JUNIO-SEPTIEMBRE 2003-2004									
Mes	Total 2004	Total 2003	Var %	Nac 2004	Nac 2003	Var %	Extr 2004	Extr 2003	Var %
Jun	92.106	85.752	7,4%	72.154	68.854	4,8%	19.952	16.898	18,1%
Jul	155.171	173.196	-10,4%	130.271	143.370	-9,1%	24.900	29.825	-16,5%
Ago	179.011	198.991	-10%	154.026	168.370	-8,5%	24.985	30.621	-18,4%
Sep	107.447	120.708	-11%	90.629	103.616	-12,5%	16.818	17.092	-1,6%
Total	533.735	578.647	-7,8%	447.080	484.210	-7,7%	86.655	94.436	-8,2%

Fuente: Encuesta de Ocupación en Apartamentos Turísticos. INE.

REGIÓN DE MURCIA. ACUMULADO Nº DE PERNOCTACIONES. ENERO-SEPTIEMBRE 2003-2004									
Mes	Total 2004	Total 2003	Var %	Nac 2004	Nac 2003	Var %	Extr 2004	Extr 2003	Var %
Total	714.134	768.431	-7,1%	585.516	629.130	-6,9%	128.621	139.300	-7,7%

Fuente: Encuesta de Ocupación en Apartamentos Turísticos. INE.

Gráfico 5.19: Variación pernoctaciones. Enero-Septiembre 2003-2004



5.3.3. Estancia media. Total, nacional y extranjero

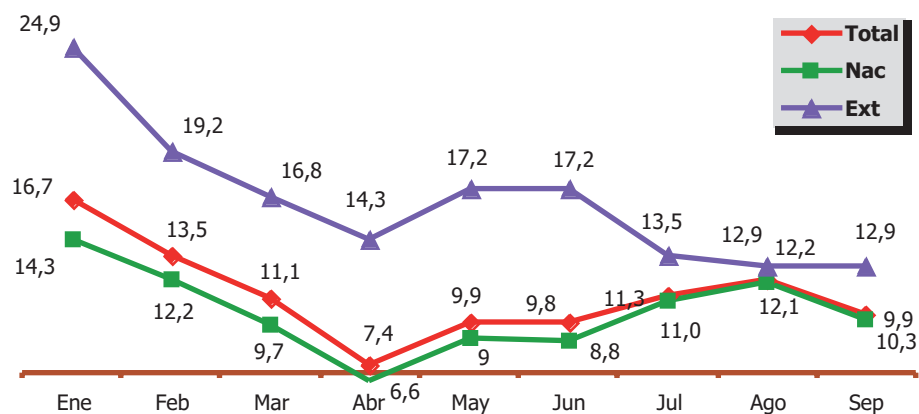
ESTANCIA MEDIA. ENERO-SEPTIEMBRE 2003-2004									
	Total 2004	Total 2003	Var %	Nac 2004	Nac 2003	Var %	Extr 2004	Extr 2003	Var %
Región de Murcia	10,69	10,94	-2,3%	10,07	10,45	-3,6%	14,80	13,91	6,4%
España	8,80	8,96	-1,8%	6,83	6,68	2,2%	9,51	9,67	-1,7%

Fuente: Encuesta de Ocupación en Apartamentos Turísticos. INE.

ESTANCIA MEDIA. JUNIO-SEPTIEMBRE 2003-2004									
	Total 2004	Total 2003	Var %	Nac 2004	Nac 2003	Var %	Extr 2004	Extr 2003	Var %
Región de Murcia	11,07	11,06	0,1%	10,66	10,8	-1,3%	13,85	12,6	9,9%
España	9,26	9,44	-1,9%	7,81	7,69	1,6%	9,90	10,10	-2%

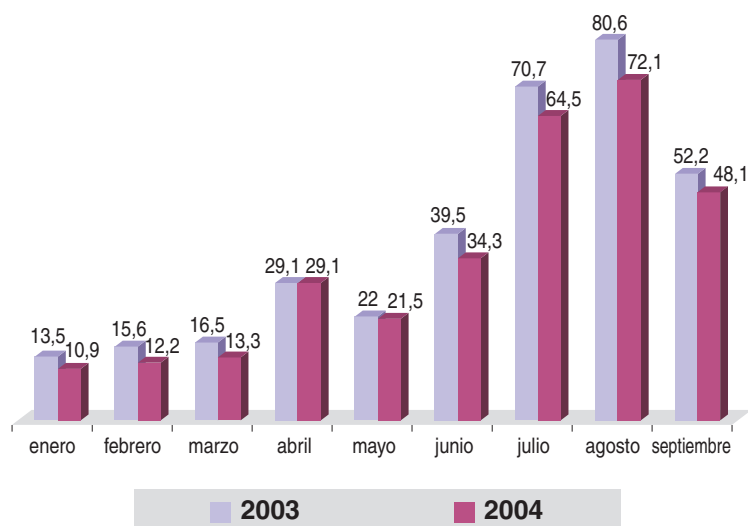
Fuente: Encuesta de Ocupación en Apartamentos Turísticos. INE.

Gráfico 5.20: Evolución de la Estancia Media



5.3.4. Grado de ocupación

Gráfico 5.21: Evolución del Grado de Ocupación (%)



5.4. ALOJAMIENTOS RURALES

5.4.1. Viajeros. Total, nacional y extranjero

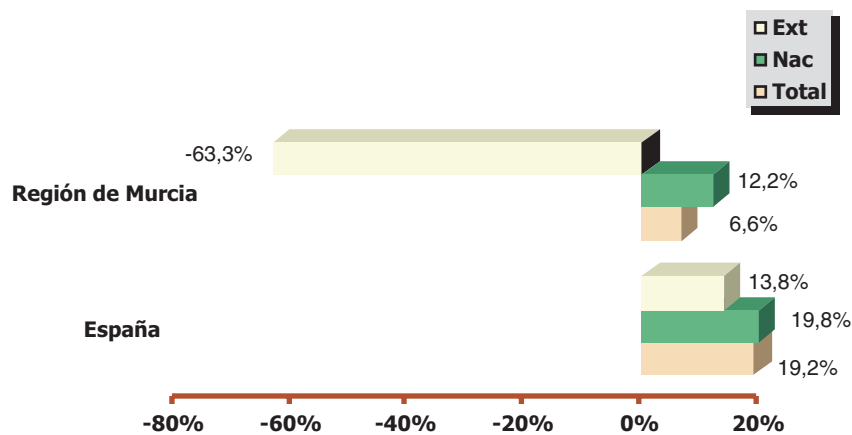
REGIÓN DE MURCIA. EVOLUCIÓN DEL Nº DE VIAJEROS. JUNIO-SEPTIEMBRE 2003-2004									
Mes	Total 2004	Total 2003	Var %	Nac 2004	Nac 2003	Var %	Extr 2004	Extr 2003	Var %
Jun	1.867	2.202	-15,2%	1.867	1.412	32,2%	-	789	-
Jul	2.180	2.347	-7,1%	1.990	1.889	5,3%	190	458	-58,5%
Ago	2.580	3.769	-31,5%	2.365	3.726	-36,5%	215	43	400%
Sep	2.757	1.539	79,1%	2.757	1.512	82,3%	-	28	-
Total	9.384	9.857	-4,8%	8.979	8.539	5,2%	405	1.318	-69,3%

Fuente: Encuesta de Ocupación en Alojamientos de Turismo Rural. INE.

REGIÓN DE MURCIA. EVOLUCIÓN DEL Nº DE VIAJEROS POR MESES. AÑOS 2003-2004									
Mes	Total 2004	Total 2003	Var %	Nac 2004	Nac 2003	Var %	Extr 2004	Extr 2003	Var %
Total	20.644	19.367	6,6%	20.118	17.935	12,2%	526	1.433	-63,3%

Fuente: Encuesta de Ocupación en Alojamientos de Turismo Rural. INE.

Gráfico 5.22: Variación de viajeros. Enero-Septiembre 2003-2004



5.4.2. Pernoctaciones. Total, nacional y extranjero

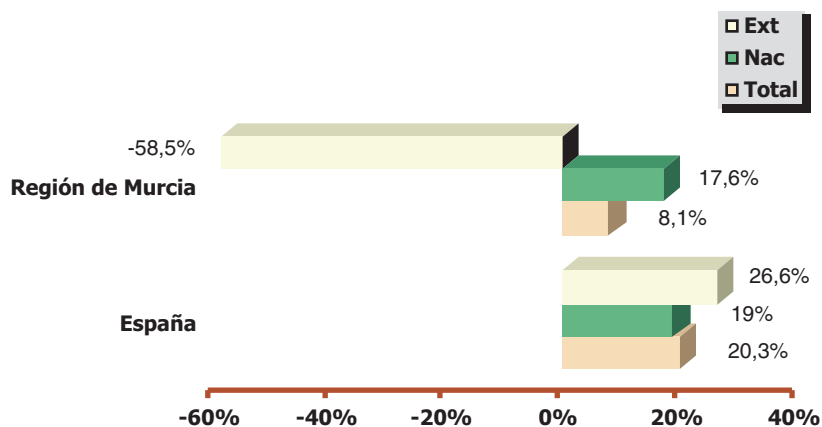
REGIÓN DE MURCIA. EVOLUCIÓN DEL Nº DE PERNOCTACIONES. JUNIO-SEPTIEMBRE 2003-2004									
Mes	Total 2004	Total 2003	Var %	Nac 2004	Nac 2003	Var %	Extr 2004	Extr 2003	Var %
Jun	4.991	5.746	-13,1%	4.991	3.725	34%	-	2.022	-
Jul	13.648	10.559	29,3%	12.173	7.970	52,7%	1.476	2.590	-43%
Ago	24.507	26.096	-6,1%	23.406	23.588	-0,8%	1.102	2.508	-56,1%
Sep	7.776	5.450	42,7%	7.776	4.854	60,2%	-	596	-
Total	50.922	47.851	6,4%	48.346	40.137	20,5%	2.578	7.716	-66,6%

Fuente: Encuesta de Ocupación en Alojamientos de Turismo Rural. INE.

REGIÓN DE MURCIA. ACUMULADO Nº DE PERNOCTACIONES. ENERO-SEPTIEMBRE 2003-2004									
Mes	Total 2004	Total 2003	Var %	Nac 2004	Nac 2003	Var %	Extr 2004	Extr 2003	Var %
Total	81.716	75.565	8,1%	77.822	66.166	17,6%	3.898	9.402	-58,5%

Fuente: Encuesta de Ocupación en Alojamientos de Turismo Rural. INE.

Gráfico 5.23: Variación pernoctaciones. Enero-Septiembre 2003-2004



5.4.3. Estancia media. Total, nacional y extranjero

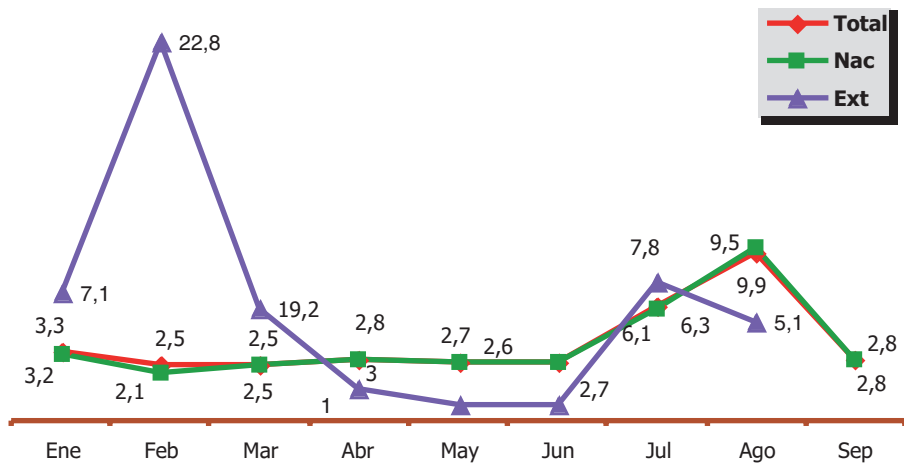
ESTANCIA MEDIA. ENERO-SEPTIEMBRE 2003-2004									
	Total 2004	Total 2003	Var %	Nac 2004	Nac 2003	Var %	Extr 2004	Extr 2003	Var %
Región de Murcia	3,96	3,9	1,5%	3,87	3,69	4,9%	7,41	6,56	13%
España	3,27	3,24	0,9%	2,99	3,01	-0,7%	5,71	5,13	11,3%

Fuente: Encuesta de Ocupación en Alojamientos de Turismo Rural. INE.

ESTANCIA MEDIA. JUNIO-SEPTIEMBRE 2003-2004									
	Total 2004	Total 2003	Var %	Nac 2004	Nac 2003	Var %	Extr 2004	Extr 2003	Var %
Región de Murcia	5,43	4,85	12%	5,38	4,7	14,5%	6,37	5,85	8,9%
España	3,86	3,77	2,4%	3,58	3,56	0,6%	5,91	5,22	13,2%

Fuente: Encuesta de Ocupación en Alojamientos de Turismo Rural. INE.

Gráfico 5.24: Evolución Estancia Media



5.4.4. Grado de ocupación

Gráfico 5.25: Evolución Grado de Ocupación (%)

