

# Análisis de la demanda

# 2





## 2. Análisis de la demanda

### 2.1. ESTABLECIMIENTOS HOTELEROS

Al igual que ocurriera en el año 2006, los datos de ocupación hotelera apuntan a un crecimiento sostenido también en 2007, situándose la tasa de variación del número de viajeros respecto al año anterior en un 8,8% y en un 17,8% la de pernoctaciones. Aumentos éstos muy superiores a los del conjunto de España (3,3% y 2,2%).

Si se observan las cifras según lugar de procedencia, el incremento de viajeros es de un 10,9% para los residentes en España y de -0,3% para los extranjeros, mientras que en el apartado de pernoctaciones las variaciones son del 19% y 12,8%.

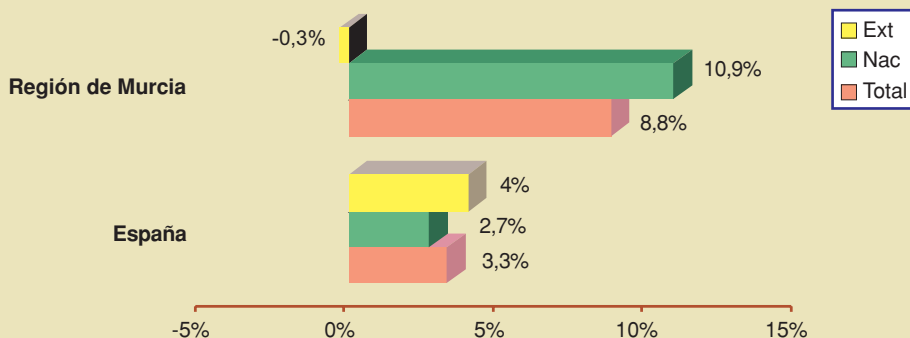
Los índices en la Costa Cálida muestran un incremento del 11,9% de los viajeros en relación a 2006, del 14% para los nacionales y del 4,7% para los extranjeros. Respecto al grado de ocupación total en la Región, éste sube tres puntos porcentuales, hasta alcanzar el 49,7%, y dos puntos en la Costa Cálida (55,6%).

#### 2.1.1. Viajeros. Total, nacional y extranjero.

REGIÓN DE MURCIA. EVOLUCIÓN DEL N.º DE VIAJEROS POR MESES. AÑOS 2006-2007									
	Total 2007	Total 2006	Var %	Nac 2007	Nac 2006	Var %	Extr 2007	Extr 2006	Var %
<b>Ene</b>	68.716	66.001	4,1%	57.025	49.927	14,2%	11.692	16.074	-27,3%
<b>Feb</b>	94.001	85.156	10,4%	76.372	65.991	15,7%	17.629	19.165	-8%
<b>Mar</b>	103.685	96.905	7%	86.010	77.719	10,7%	17.676	19.186	-7,9%
<b>Abr</b>	111.336	104.517	6,5%	94.569	84.550	11,8%	16.768	19.967	-16%
<b>May</b>	112.586	103.907	8,4%	94.029	84.844	10,8%	18.557	19.063	-2,7%
<b>Jun</b>	114.229	105.682	8,1%	97.134	86.828	11,9%	17.095	18.854	-9,3%
<b>Jul</b>	128.361	115.762	10,9%	104.866	97.296	7,8%	23.495	18.465	27,2%
<b>Ago</b>	132.252	118.475	11,6%	107.335	98.837	8,6%	24.917	19.638	26,9%
<b>Sep</b>	110.909	112.499	-1,4%	91.692	90.430	1,4%	19.217	22.069	-12,9%
<b>Oct</b>	106.971	101.902	5%	86.556	82.588	4,8%	20.415	19.314	5,7%
<b>Nov</b>	100.448	87.176	15,2%	82.852	70.859	16,9%	17.596	16.317	7,8%
<b>Dic</b>	86.856	69.507	25%	73.656	58.748	25,4%	13.200	10.759	22,7%
<b>Total</b>	1.270.350	1.167.489	8,8%	1.052.096	948.617	10,9%	218.257	218.871	-0,3%

Fuente: Encuesta de Ocupación Hotelera. INE

**Gráfico 2.1:** Región de Murcia. Variación de viajeros. Años 2006-2007



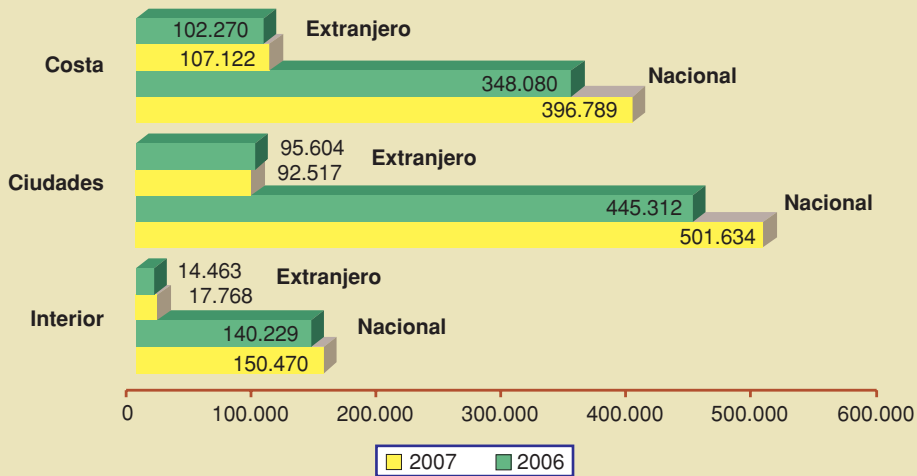
COSTA CÁLIDA. EVOLUCIÓN DEL N.º DE VIAJEROS POR MESES. AÑOS 2006-2007									
	Total 2007	Total 2006	Var %	Nac 2007	Nac 2006	Var %	Extr 2007	Extr 2006	Var %
<b>Ene</b>	21.698	19.581	10,8%	16.626	11.887	39,9%	5.072	7.694	-34,1%
<b>Feb</b>	25.066	31.415	-20,2%	17.634	22.232	-20,7%	7.432	9.183	-19,1%
<b>Mar</b>	39.213	33.839	15,9%	29.872	25.742	16%	9.341	8.097	15,4%
<b>Abr</b>	40.017	41.332	-3,2%	32.533	32.542	-	7.484	8.790	-14,9%
<b>May</b>	42.911	40.994	4,7%	33.525	31.527	6,3%	9.386	9.467	-0,9%
<b>Jun</b>	46.628	45.708	2,0%	36.992	35.061	5,5%	9.636	10.647	-9,5%
<b>Jul</b>	70.020	50.505	38,6%	57.928	42.257	37,1%	12.092	8.248	46,6%
<b>Ago</b>	77.201	68.695	12,4%	63.625	56.282	13%	13.576	12.413	9,4%
<b>Sep</b>	44.019	42.204	4,3%	34.263	32.594	5,1%	9.756	9.610	1,5%
<b>Oct</b>	36.162	32.868	10%	26.300	24.891	5,7%	9.862	7.977	23,6%
<b>Nov</b>	35.458	24.024	47,6%	27.486	18.177	51,2%	7.972	5.847	36,3%
<b>Dic</b>	25.518	19.185	33%	20.005	14.888	34,4%	5.513	4.297	28,3%
<b>Total</b>	503.911	450.350	11,9%	396.789	348.080	14%	107.122	102.270	4,7%

Fuente: Encuesta de Ocupación Hotelera de la Región de Murcia. INE-CARM

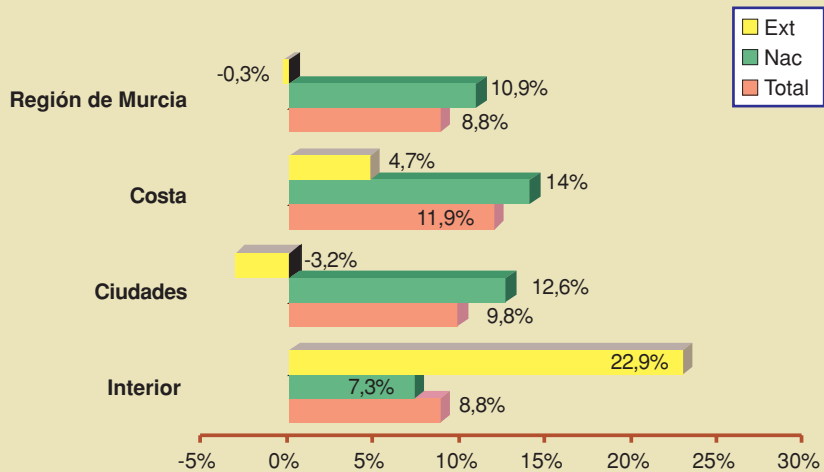
COSTA CÁLIDA. VARIACIÓN DEL N.º DE VIAJEROS. AÑOS 2006-2007					
Total		Nacional		Extranjero	
Costa Cálida	España	Costa Cálida	España	Costa Cálida	España
11,9%	3,3%	14%	2,7%	4,7%	4%

Fuente: Encuesta de Ocupación Hotelera de la Región de Murcia. INE-CARM

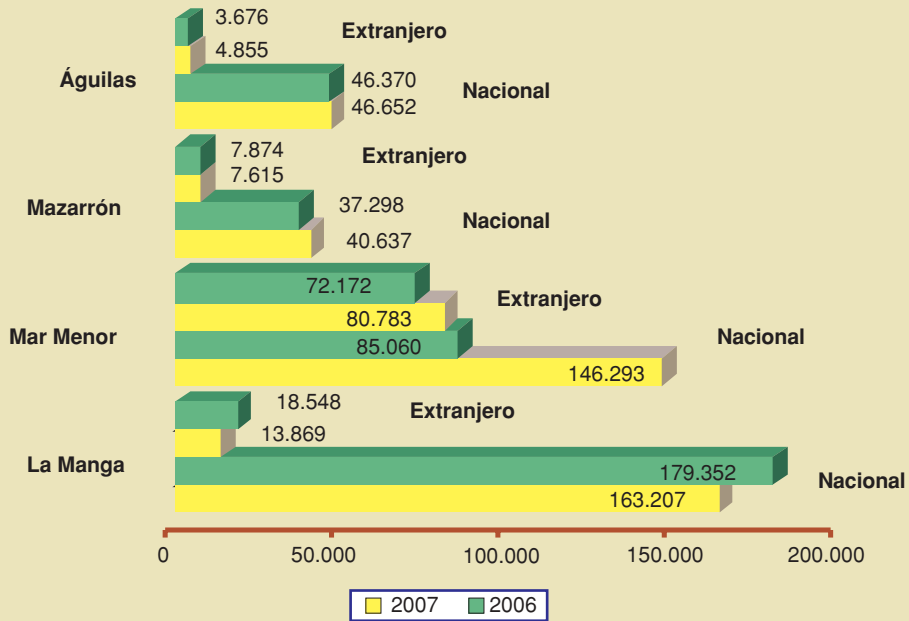
**Gráfico 2.2:** Región de Murcia. Distribución del n.º de viajeros por zonas. Nacionales y extranjeros. Años 2006-2007



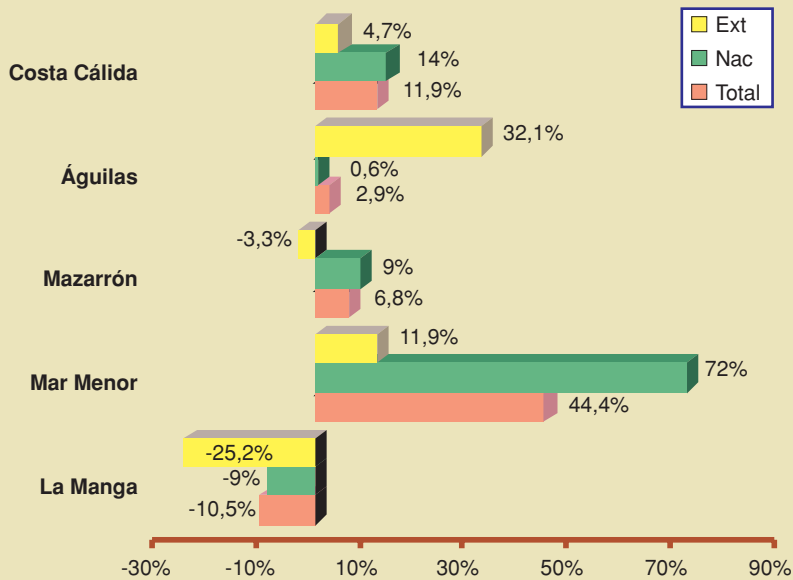
**Gráfico 2.3:** Región de Murcia. Variación de viajeros por zonas. Años 2006-2007



**Gráfico 2.4:** Costa Cálida. Distribución del n.º de viajeros por zonas. Nacionales y extranjeros. Años 2006-2007



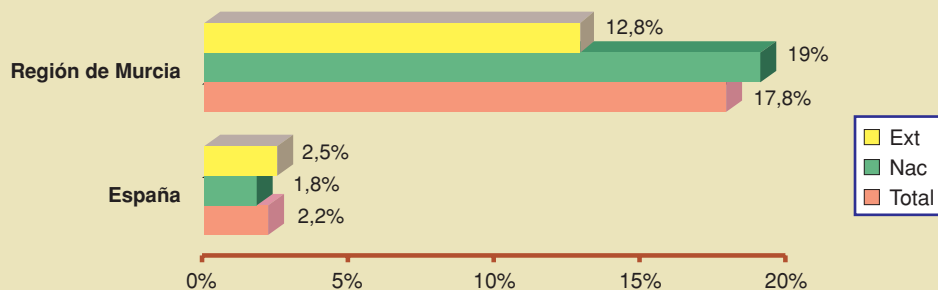
**Gráfico 2.5:** Costa Cálida. Variación de viajeros. Años 2006-2007



**2.1.2. Pernoctaciones. Total, nacional y extranjero.**

REGIÓN DE MURCIA. EVOLUCIÓN DEL N.º DE PERNOCTACIONES POR MESES.									
AÑOS 2006-2007									
	Total 2007	Total 2006	Var %	Nac 2007	Nac 2006	Var %	Extr 2007	Extr 2006	Var %
<b>Ene</b>	146.813	125.106	17,4%	122.639	98.243	24,8%	24.175	26.864	-10%
<b>Feb</b>	208.447	187.563	11,1%	167.710	152.918	9,7%	40.737	34.645	17,6%
<b>Mar</b>	256.995	224.336	14,6%	220.234	180.532	22%	36.761	43.805	-16,1%
<b>Abr</b>	280.784	246.742	13,8%	241.279	199.609	20,9%	39.505	47.134	-16,2%
<b>May</b>	280.113	234.093	19,7%	228.188	193.017	18,2%	51.925	41.076	26,4%
<b>Jun</b>	296.655	235.840	25,8%	251.324	189.637	32,5%	45.331	46.204	-1,9%
<b>Jul</b>	345.925	307.731	12,4%	289.187	262.186	10,3%	56.738	45.545	24,6%
<b>Ago</b>	380.557	332.697	14,4%	314.090	289.070	8,7%	66.468	43.627	52,4%
<b>Sep</b>	313.635	269.575	16,3%	259.748	220.900	17,6%	53.887	48.675	10,7%
<b>Oct</b>	239.169	223.297	7,1%	187.123	174.675	7,1%	52.047	48.623	7%
<b>Nov</b>	211.483	153.707	37,6%	175.650	125.862	39,6%	35.832	27.844	28,7%
<b>Dic</b>	173.471	118.743	46,1%	142.177	98.571	44,2%	31.294	20.172	55,1%
<b>Total</b>	3.134.047	2.659.430	17,8%	2.599.349	2.185.220	19%	534.700	474.214	12,8%

Fuente: Encuesta de Ocupación Hotelera. INE

**Gráfico 2.6:** Variación pernoctaciones.  
Años 2006-2007

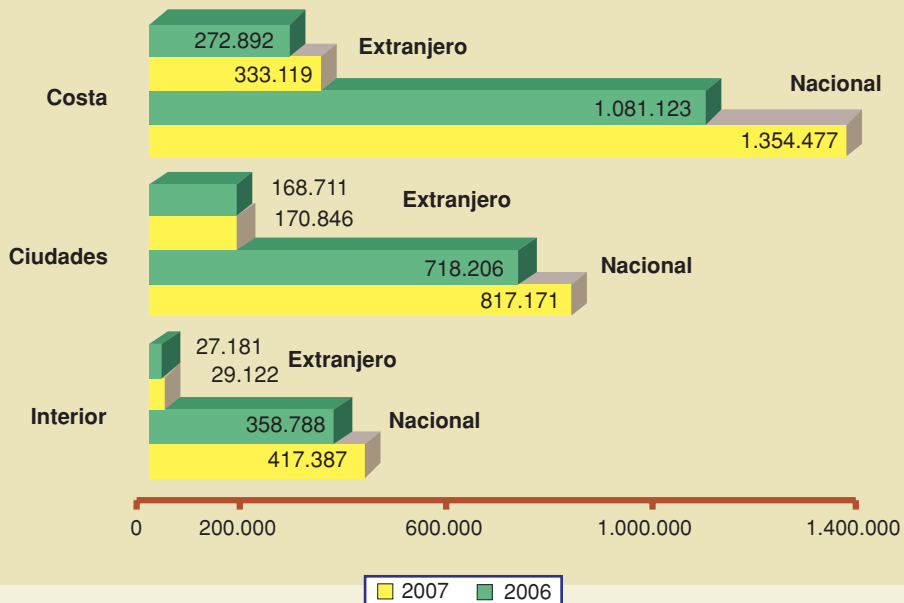
COSTA CÁLIDA. EVOLUCIÓN DEL N.º DE PERNOCTACIONES POR MESES. AÑOS 2006-2007									
	Total 2007	Total 2006	Var %	Nac 2007	Nac 2006	Var %	Extr 2007	Extr 2006	Var %
<b>Ene</b>	58.975	48.111	22,6%	45.351	34.604	31,1%	13.624	13.507	0,9%
<b>Feb</b>	88.282	90.246	-2,2%	68.924	72.749	-5,3%	19.358	17.497	10,6%
<b>Mar</b>	126.271	107.891	17%	101.010	84.140	20%	25.261	23.751	6,4%
<b>Abr</b>	141.634	121.760	16,3%	119.304	95.472	25%	22.330	26.288	-15,1%
<b>May</b>	150.200	125.356	19,8%	117.247	99.566	17,8%	22.330	25.790	27,8%
<b>Jun</b>	172.160	131.190	31,2%	138.685	97.659	42%	32.953	33.531	-0,2%
<b>Jul</b>	233.610	184.477	26,1%	194.960	161.208	20,9%	33.475	23.269	61,8%
<b>Ago</b>	268.964	231.997	15,9%	222.746	200.014	11,4%	37.650	31.983	44,5%
<b>Sep</b>	190.114	141.555	34,3%	155.739	112.809	38,1%	46.218	28.746	19,6%
<b>Oct</b>	108.699	89.522	21,4%	77.836	63.924	21,8%	34.375	25.598	20,6%
<b>Nov</b>	88.181	45.597	93,4%	67.846	32.366	109,6%	30.863	13.231	53,7%
<b>Dic</b>	61.506	36.313	69,4%	44.829	26.612	68,5%	20.335	9.701	71,9%
<b>Total</b>	1.687.596	1.354.015	24,6%	1.354.477	1.081.123	25,3%	333.119	272.892	22,1%

Fuente: Encuesta de Ocupación Hotelera de la Región de Murcia. INE-CARM

COSTA CÁLIDA. VARIACIÓN DE LAS PERNOCTACIONES. AÑOS 2006-2007					
Total		Nacional		Extranjero	
Costa Cálida	España	Costa Cálida	España	Costa Cálida	España
24,6%	2,2%	25,3%	1,8%	22,1%	2,5%

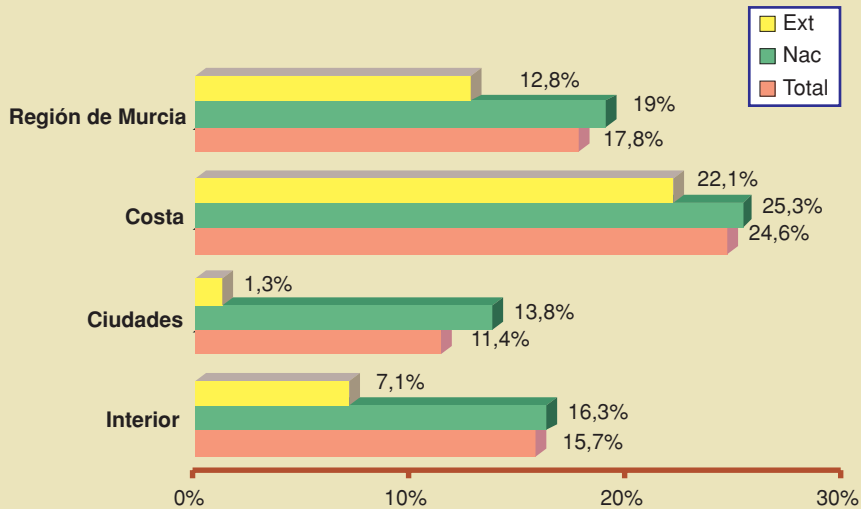
Fuente: Encuesta de Ocupación Hotelera de la Región de Murcia. INE-CARM.

**Gráfico 2.7:** Región de Murcia. Distribución pernoctaciones por zonas. Nacionales y extranjeros. Años 2006-2007

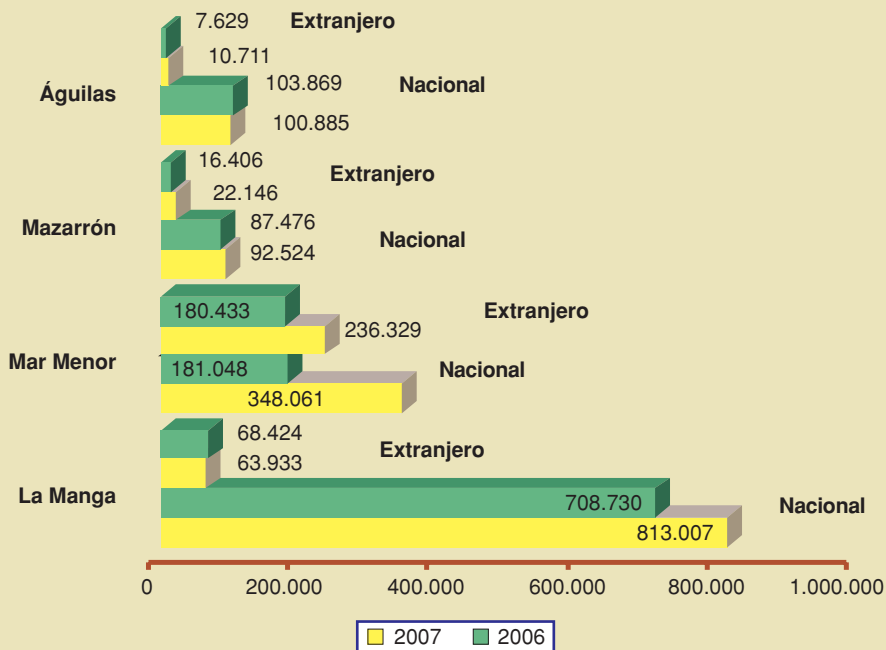


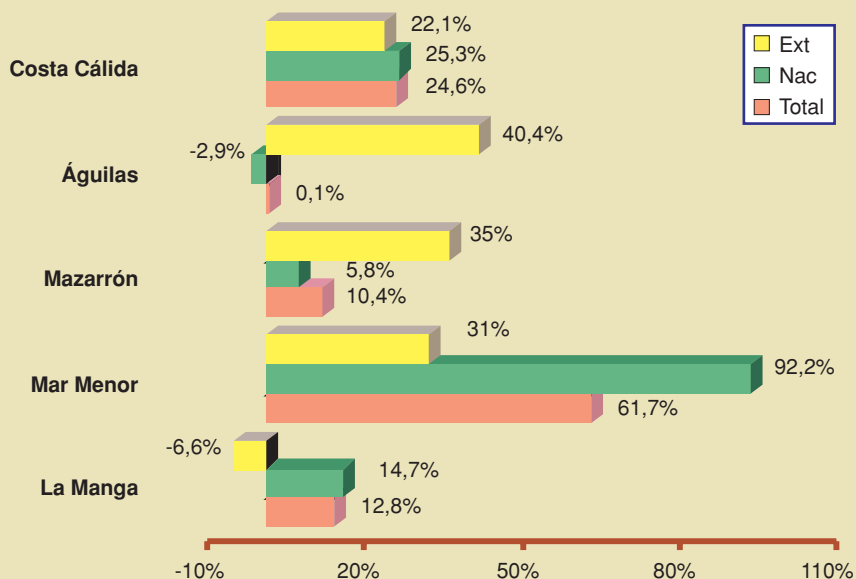


**Gráfico 2.8:** Región de Murcia. Variación pernoctaciones por zonas. Años 2006-2007



**Gráfico 2.9:** Costa Cálida. Distribución pernoctaciones por zonas. Nacionales y extranjeros. Años 2006-2007



**Gráfico 2.10:** Costa Cálida. Variación pernотaciones. Años 2006-2007**2.1.3. Estancia media. Total, nacional y extranjero.**

REGIÓN DE MURCIA. ESTANCIA MEDIA. AÑOS 2006-2007									
	Total 2007	Total 2006	Var %	Nac 2007	Nac 2006	Var %	Extr 2007	Extr 2006	Var %
<b>Región de Murcia</b>	2,47	2,28	8,3%	2,47	2,3	7,3%	2,45	2,17	13,1%
<b>España</b>	3,22	3,25	-1%	2,4	2,42	-0,9%	4,34	4,39	-1,4%

Fuente: Encuesta de Ocupación Hotelera. INE

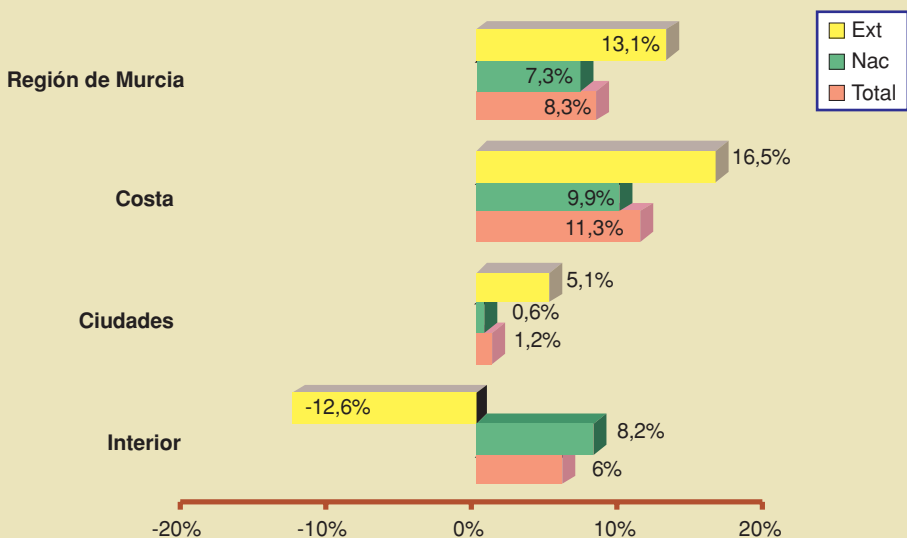
ESTANCIA MEDIA POR ZONAS. AÑOS 2006-2007									
	Total 2007	Total 2006	Var %	Nac 2007	Nac 2006	Var %	Extr 2007	Extr 2006	Var %
<b>Costa</b>	3,35	3,01	11,3%	3,41	3,11	9,9%	3,11	2,67	16,5%
<b>Ciudades</b>	1,66	1,64	1,22%	1,62	1,61	0,6%	1,85	1,76	5,11%
<b>Interior</b>	2,65	2,5	6%	2,77	2,56	8,2%	1,64	1,88	-12,8%

Fuente: Encuesta de Ocupación Hotelera de la Región de Murcia. INE-CARM

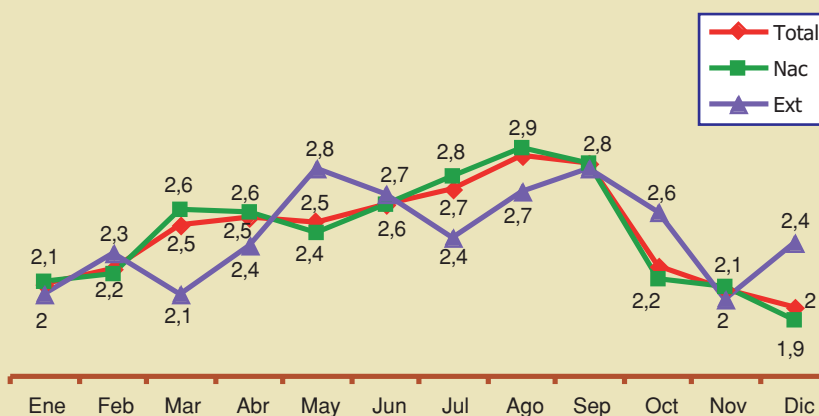
COSTA CÁLIDA. ESTANCIA MEDIA. AÑOS 2006-2007									
	Total 2007	Total 2006	Var %	Nac 2007	Nac 2006	Var %	Extr 2007	Extr 2006	Var %
<b>La Manga</b>	4,95	3,93	26,1%	4,98	3,95	26,1%	4,61	3,69	24,9%
<b>Mar Menor</b>	2,57	2,3	11,9%	2,38	2,13	11,7%	2,93	2,5	17,2%
<b>Mazarrón</b>	2,38	2,3	3,3%	2,28	2,35	-2,9%	2,91	2,08	39,9%
<b>Águilas</b>	2,17	2,23	-2,8%	2,16	2,24	-3,6%	2,21	2,08	6,3%

Fuente: Encuesta de Ocupación Hotelera de la Región de Murcia. INE-CARM

**Gráfico 2.11:** Región de Murcia. Variación estancia media. Años 2006-2007



**Gráfico 2.12:** Región de Murcia. Evolución de la estancia media. Total, nacional y extranjero. Año 2007

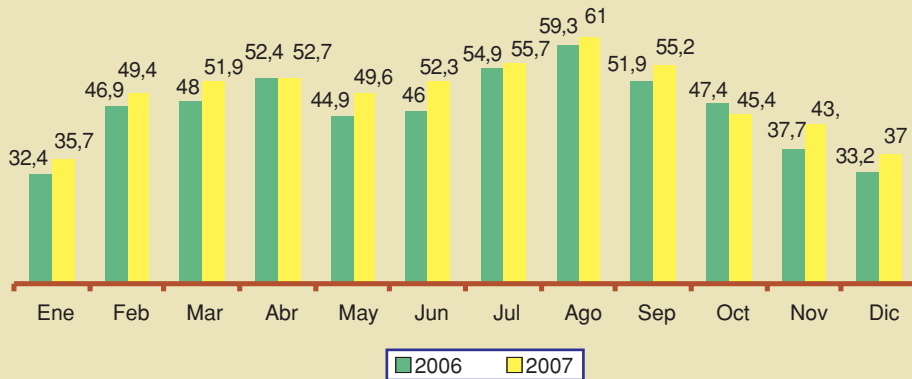


**2.1.4. Grado de ocupación.**

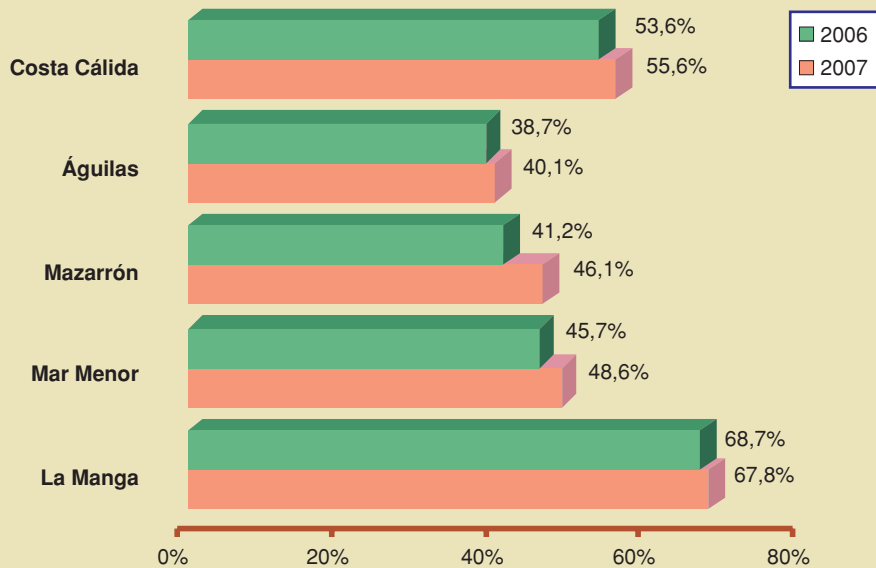
GRADO DE OCUPACIÓN (%). AÑOS 2006-2007		
	Año 2007	Año 2006
<b>Costa</b>	55,6	53,6
<b>Ciudades</b>	45,6	43,5
<b>Interior</b>	45,4	39,9
<b>Región de Murcia</b>	49,7	46,6
<b>España</b>	56,2	56,4

Fuente: Encuesta de Ocupación Hotelera de la Región de Murcia. INE-CARM

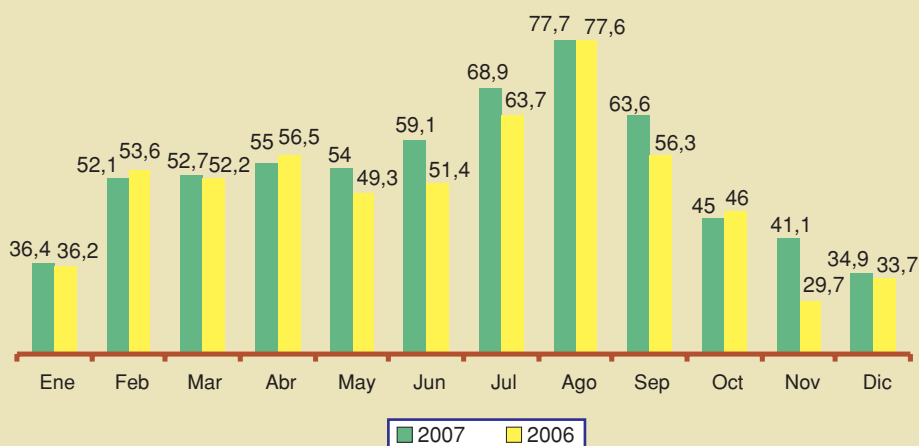
**Gráfico 2.13:** Región de Murcia. Evolución del grado de ocupación hotelera. Años 2006-2007 (%)



**Gráfico 2.14:** Costa Cálida. Grado de ocupación. Distribución por zonas. Años 2006-2007



**Gráfico 2.15:** Costa Cálida. Evolución del grado de ocupación hotelera. Años 2006-2007 (%)



**2.1.5. Análisis retrospectivo**

REGIÓN DE MURCIA. EVOLUCIÓN DEL N.º DE VIAJEROS. AÑOS 1997-2007						
	Total	Variación año anterior %	Nacional	Variación año anterior %	Extranjero	Variación año anterior %
<b>1997</b>	561.049	16,7%	489.100	16,2%	71.949	20%
<b>1998</b>	614.352	9,5%	526.898	7,7%	87.454	21,5%
<b>1999</b>	691.396	12,5%	586.008	11,2%	105.388	20,5%
<b>2000</b>	767.394	11%	647.826	10,5%	119.568	13,5%
<b>2001</b>	797.811	4%	664.229	2,5%	133.582	11,7%
<b>2002</b>	808.987	1,4%	660.323	-0,6%	148.663	11,3%
<b>2003</b>	882.501	9,1%	718.608	8,8%	163.893	10,2%
<b>2004</b>	925.449	4,9%	758.688	5,6%	166.761	1,7%
<b>2005</b>	1.081.019	16,8%	883.016	16,4%	198.002	18,7%
<b>2006</b>	1.167.489	8%	948.617	7,4%	218.871	10,5%
<b>2007</b>	1.270.350	8,8%	1.052.096	10,9%	218.257	-0,3%

Fuente: Encuesta de Ocupación Hotelera / Encuesta de Movimiento de Viajeros en Establecimientos Hoteleros. INE

<b>COSTA CÁLIDA. EVOLUCIÓN DEL N.º DE VIAJEROS. AÑOS 2003-2007</b>						
	Total	Variación año anterior %	Nacional	Variación año anterior %	Extranjero	Variación año anterior %
<b>2003</b>	303.808	10,4%	223.195	10,8%	80.613	9,3%
<b>2004</b>	324.471	6,8%	247.968	11,1%	76.503	-5,1%
<b>2005</b>	347.087	7%	273.763	10,4%	73.324	-4,2%
<b>2006</b>	450.350	29,8%	348.080	27,1%	102.270	39,5%
<b>2007</b>	503.911	11,9%	396.789	14%	107.122	4,7%

Fuente: Encuesta de Ocupación Hotelera de la Región de Murcia. INE-CARM

<b>REGIÓN DE MURCIA. EVOLUCIÓN DEL N.º DE PERNOCTACIONES. AÑOS 1997-2007</b>						
	Total	Variación año anterior %	Nacional	Variación año anterior %	Extranjero	Variación año anterior %
<b>1997</b>	2.011.209	10,4%	1.718.684	9,5%	292.525	15,6%
<b>1998</b>	2.204.497	9,6%	1.840.629	7,1%	363.868	24,4%
<b>1999</b>	2.278.780	3,4%	1.871.305	1,7%	407.475	12%
<b>2000</b>	2.415.030	6%	1.973.534	5,5%	441.496	8,4%
<b>2001</b>	2.470.785	2,3%	2.024.613	2,6%	446.172	1,1%
<b>2002</b>	2.456.629	-0,6%	1.950.251	-3,7%	506.375	13,5%
<b>2003</b>	2.640.754	7,5%	2.096.704	7,5%	544.050	7,4%
<b>2004</b>	2.607.728	-1,3%	2.112.865	0,8%	494.863	-9%
<b>2005</b>	2.519.631	-3,4%	2.047.463	-3,1%	472.168	-4,6%
<b>2006</b>	2.659.430	5,5%	2.185.220	6,7%	474.214	0,4%
<b>2007</b>	3.134.047	17,8%	2.599.349	19%	534.700	12,8%

Fuente: Encuesta de Ocupación Hotelera / Encuesta de Movimiento de Viajeros en Establecimientos Hoteleros. INE

<b>COSTA CÁLIDA. EVOLUCIÓN DE LAS PERNOCTACIONES. AÑOS 2003-2007</b>						
	Total	Variación año anterior %	Nacional	Variación año anterior %	Extranjero	Variación año anterior %
<b>2003</b>	1.508.720	11,8%	1.115.659	13,3%	393.061	7,9%
<b>2004</b>	1.438.051	-4,7%	1.104.017	-1%	334.034	-15%
<b>2005</b>	1.388.079	-3,5%	1.082.783	-1,9%	305.296	-8,6%
<b>2006</b>	1.354.015	-2,5%	1.081.123	-0,2%	272.892	-10,6%
<b>2007</b>	1.687.596	24,6%	1.354.477	25,3%	333.119	22,1%

Fuente: Encuesta de Ocupación Hotelera de la Región de Murcia. INE-CARM

REGIÓN DE MURCIA. EVOLUCIÓN DEL GRADO DE OCUPACIÓN (%) AÑOS 2001-2007	
	Grado de ocupación
2001	48,8
2002	47,2
2003	48,7
2004	46,9
2005	46,9
2006	46,6
2007	49,7

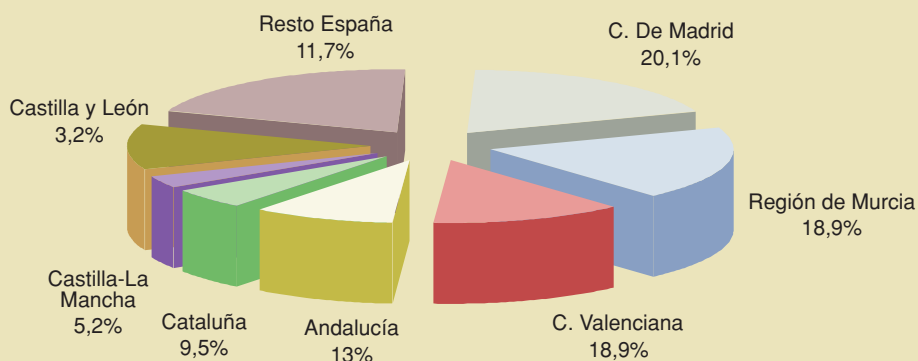
Fuente: Encuesta de Ocupación Hotelera / Encuesta de Movimiento de Viajeros en Establecimientos Hoteleros. INE

### 2.1.6. Turismo nacional y extranjero. Principales procedencias

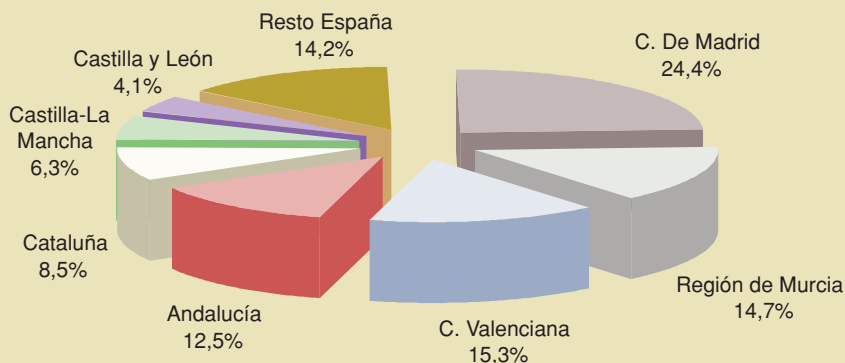
REGIÓN DE MURCIA. VIAJEROS Y PERNOCTACIONES NACIONALES POR CC.AA. DE PROCEDENCIA. AÑO 2007				
	Viajeros		Pernoctaciones	
	Total	%	Total	%
C. de Madrid	207.114	20,1%	593.364	24,4%
Región de Murcia	193.943	18,9%	357.616	14,7%
C. Valenciana	189.169	18,4%	371.582	15,3%
Andalucía	133.539	13%	302.275	12,5%
Cataluña	97.353	9,5%	205.196	8,5%
Castilla-La Mancha	53.283	5,2%	153.031	6,3%
Castilla y León	33.309	3,2%	100.694	4,1%
Resto España	120.428	11,7%	343.641	14,2%

Fuente: Encuesta de Ocupación Hotelera de la Región de Murcia. INE-CARM

**Gráfico 2.16:** Región de Murcia. Viajeros nacionales según origen.  
Año 2007



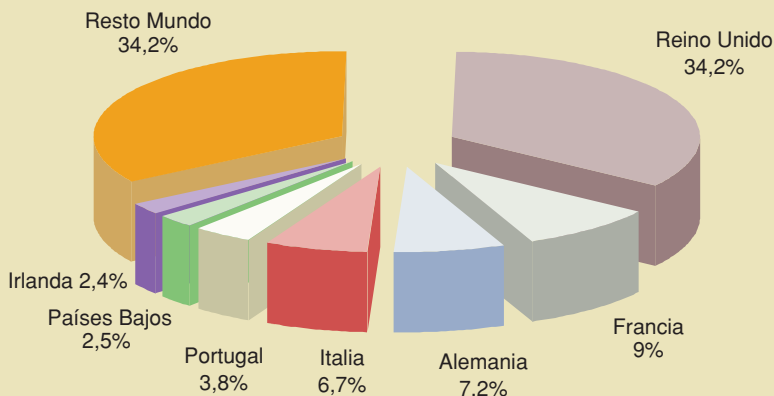
**Gráfico 2.17:** Región de Murcia. Pernoctaciones nacionales según origen. Año 2007



REGIÓN DE MURCIA. VIAJEROS Y PERNOCTACIONES EXTRANJEROS POR PAÍSES. AÑO 2007				
	Viajeros		Pernoctaciones	
	Total	%	Total	%
<b>Reino Unido</b>	75.168	34,2%	204.411	38,8%
<b>Francia</b>	19.774	9%	38.126	7,2%
<b>Alemania</b>	15.838	7,2%	43.261	8,2%
<b>Italia</b>	14.780	6,7%	29.721	5,6%
<b>Portugal</b>	8.237	3,8%	27.935	5,3%
<b>Países Bajos</b>	5.423	2,5%	11.605	2,2%
<b>Irlanda</b>	5.316	2,4%	12.292	2,3%
<b>Resto Mundo</b>	74.978	34,2%	159.899	30,3%

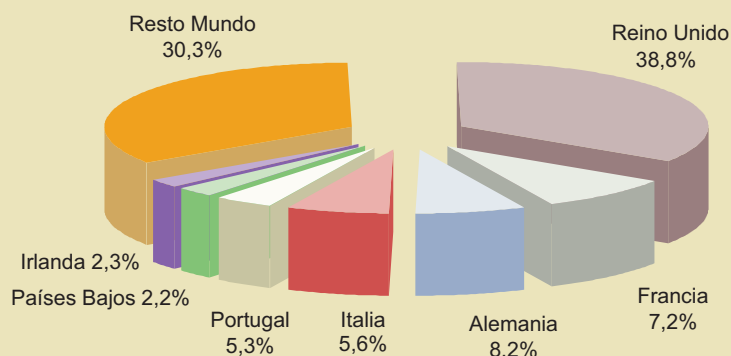
Fuente: Encuesta de Ocupación Hotelera de la Región de Murcia. INE-CARM

**Gráfico 2.18:** Región de Murcia. Viajeros extranjeros según origen. Año 2007





**Gráfico 2.19:** Región de Murcia.  
Pernoctaciones extranjeros según origen. Año 2007



**COSTA CÁLIDA. VIAJEROS Y PERNOCTACIONES NACIONALES POR CC.AA. DE PROCEDENCIA. AÑO 2007**

	Viajeros		Pernoctaciones	
	Total	%	Total	%
<b>C. de Madrid</b>	90.315	24,2%	346.345	28,7%
<b>Región de Murcia</b>	82.771	22,2%	186.819	15,5%
<b>C. Valenciana</b>	50.240	13,4%	118.054	9,8%
<b>Andalucía</b>	42.614	11,4%	131.973	10,9%
<b>Cataluña</b>	25.824	6,9%	77.838	6,5%
<b>Castilla-La Mancha</b>	23.337	6,2%	91.501	7,6%
<b>Castilla y León</b>	15.538	4,2%	62.158	5,2%
<b>Resto España</b>	42.893	11,5%	190.616	15,8%

Fuente: Encuesta de Ocupación Hotelera de la Región de Murcia. INE-CARM

**COSTA CÁLIDA. VIAJEROS Y PERNOCTACIONES EXTRANJEROS POR PAÍSES. AÑO 2007**

	Viajeros		Pernoctaciones	
	Total	%	Total	%
<b>Reino Unido</b>	59.751	54,3%	175.833	54,3%
<b>Alemania</b>	6.454	5,9%	23.847	7,4%
<b>Francia</b>	4.572	4,2%	12.391	3,8%
<b>Noruega</b>	3.593	3,3%	9.943	3,1%
<b>Portugal</b>	3.548	3,2%	17.460	5,4%
<b>Irlanda</b>	3.492	3,2%	8.231	2,5%
<b>Países Bajos</b>	2.676	2,4%	6.936	2,1%
<b>Resto Mundo</b>	25.933	23,6%	69.269	21,4%

Fuente: Encuesta de Ocupación Hotelera de la Región de Murcia. INE-CARM

## 2.2. CAMPAMENTOS TURÍSTICOS

La ocupación en los campamentos turísticos de la Región de Murcia en el año 2007 muestra unos buenos resultados en el número de viajeros, con un incremento total del 2,5%, siendo significativa la subida de los extranjeros (4,2%). Este comportamiento positivo contrasta con el descenso en la entrada de viajeros en el conjunto del país. Sin embargo, las cifras de pernoctaciones experimentan una ligera disminución, tanto en la Región como en España.

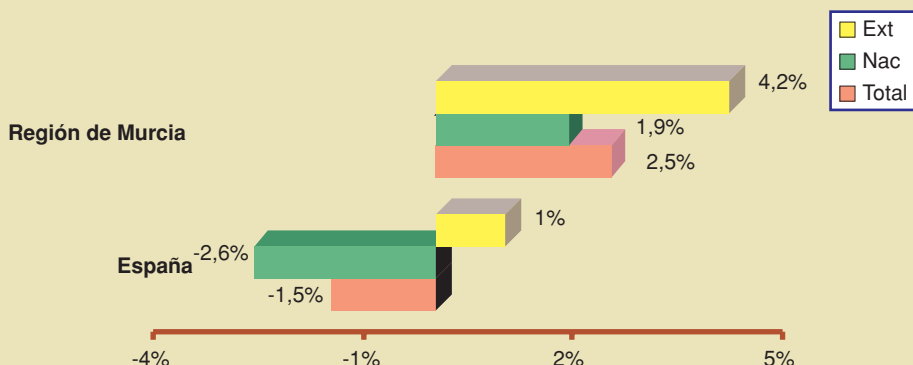
En cuanto al grado de ocupación, es en la temporada de invierno cuando se registran los mayores porcentajes, junto a los meses de julio y agosto. Por otro lado, el dato anual se incrementa, alcanzando un índice del 47,5%.

### 2.2.1. Viajeros. Total, nacional y extranjero.

REGIÓN DE MURCIA. EVOLUCIÓN DEL N.º DE VIAJEROS POR MESES. AÑOS 2006-2007									
	Total 2007	Total 2006	Var %	Nac 2007	Nac 2006	Var %	Extr 2007	Extr 2006	Var %
<b>Ene</b>	5.764	6.276	-8,2%	3.309	3.607	-8,3%	2.455	2.669	-8%
<b>Feb</b>	4.974	5.356	-7,1%	2.109	2.974	-29,1%	2.865	2.382	20,3%
<b>Mar</b>	8.685	7.095	22,4%	4.560	3.487	30,8%	4.125	3.608	14,3%
<b>Abr</b>	12.364	15.974	-22,6%	8.284	11.902	-30,4%	4.080	4.072	0,2%
<b>May</b>	7.647	8.058	-5,1%	5.002	5.034	-0,6%	2.645	3.024	-12,5%
<b>Jun</b>	14.923	11.216	33,1%	12.605	9.107	38,4%	2.318	2.109	9,9%
<b>Jul</b>	24.839	23.202	7,1%	21.411	20.387	5%	3.428	2.815	21,8%
<b>Ago</b>	29.326	26.810	9,4%	24.778	22.780	8,8%	4.549	4.030	12,9%
<b>Sep</b>	11.104	9.547	16,3%	6.456	5.833	10,7%	4.648	3.714	25,1%
<b>Oct</b>	8.227	9.321	-11,7%	4.012	5.062	-20,7%	4.215	4.259	-1%
<b>Nov</b>	6.162	6.685	-7,8%	3.484	3.539	-1,6%	2.677	3.146	-14,9%
<b>Dic</b>	5.168	6.218	-16,9%	3.168	3.668	-13,6%	2.000	2.550	-21,6%
<b>Total</b>	139.183	135.758	2,5%	99.178	97.380	1,9%	40.005	38.378	4,2%

Fuente: Encuesta de Ocupación en Campamentos Turísticos. INE

Gráfico 2.20: Variación viajeros. Años 2006-2007

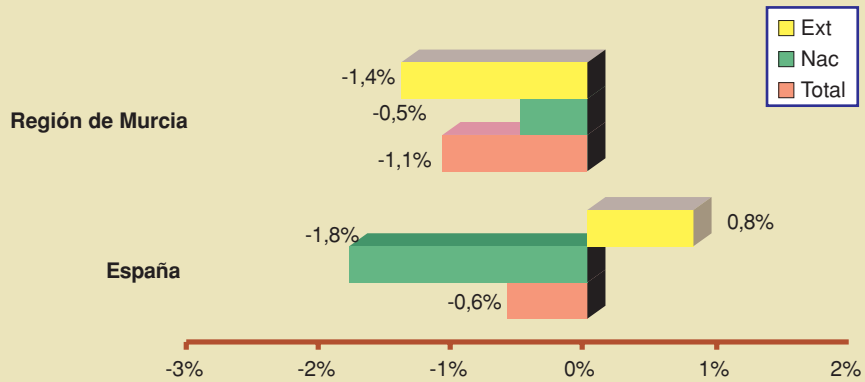


### 2.2.2. Pernoctaciones. Total, nacional y extranjero.

REGIÓN DE MURCIA. EVOLUCIÓN DE LAS PERNOCTACIONES POR MESES. AÑOS 2006-2007									
	Total 2007	Total 2006	Var %	Nac 2007	Nac 2006	Var %	Extr 2007	Extr 2006	Var %
<b>Ene</b>	126.963	148.865	-14,7%	10.499	14.009	-25,1%	116.464	134.856	-13,6%
<b>Feb</b>	130.899	136.914	-4,4%	10.088	13.015	-22,5%	120.811	123.899	-2,5%
<b>Mar</b>	130.711	140.308	-6,8%	15.488	15.807	-2%	115.223	124.501	-7,5%
<b>Abr</b>	97.982	104.480	-6,2%	34.221	44.440	-23%	63.761	60.040	6,2%
<b>May</b>	56.771	59.862	-5,2%	18.231	20.948	-13%	38.540	38.914	-1%
<b>Jun</b>	57.109	61.202	-6,7%	33.662	38.694	-13%	23.447	22.508	4,2%
<b>Jul</b>	151.000	124.625	21,2%	124.634	101.952	22,2%	26.366	22.673	16,3%
<b>Ago</b>	199.319	201.576	-1,1%	163.517	166.234	-1,6%	35.802	35.342	1,3%
<b>Sep</b>	71.570	65.877	8,6%	27.234	25.961	4,9%	44.336	39.916	11,1%
<b>Oct</b>	106.772	97.278	9,8%	18.935	17.857	6%	87.837	79.421	10,6%
<b>Nov</b>	114.286	107.804	6%	14.020	12.080	16,1%	100.266	95.724	4,7%
<b>Dic</b>	128.688	138.066	-6,8%	12.605	14.426	-12,6%	116.083	123.640	-6,1%
<b>Total</b>	1.372.070	1.386.857	-1,1%	483.134	485.423	-0,5%	888.936	901.434	-1,4%

Fuente: Encuesta de Ocupación en Campamentos Turísticos. INE

**Gráfico 2.21:** Variación pernoctaciones. Años 2006-2007

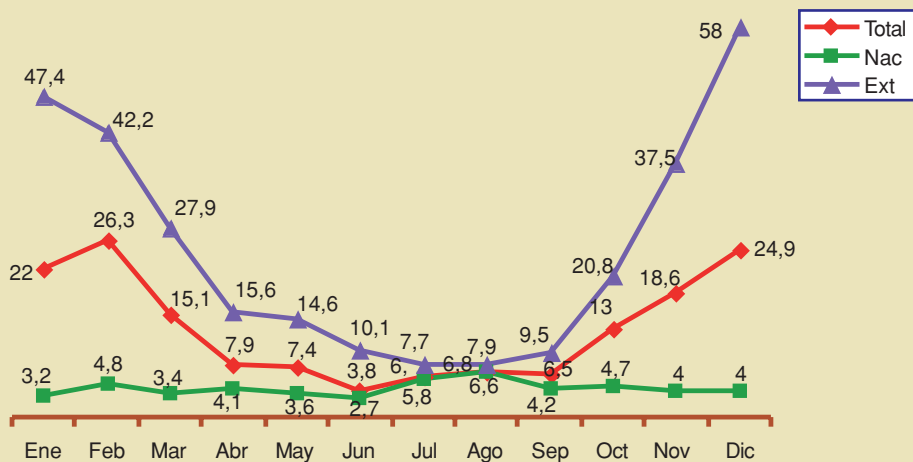


**2.2.3. Estancia media. Total, nacional y extranjero.**

ESTANCIA MEDIA. AÑOS 2006-2007									
	Total 2007	Total 2006	Var %	Nac 2007	Nac 2006	Var %	Extr 2007	Extr 2006	Var %
<b>Región de Murcia</b>	9,86	10,22	-3,5%	4,87	4,98	-2,2%	22,22	23,49	-5,4%
<b>España</b>	4,86	4,82	0,8%	3,89	3,86	0,8%	6,84	6,85	-0,1%

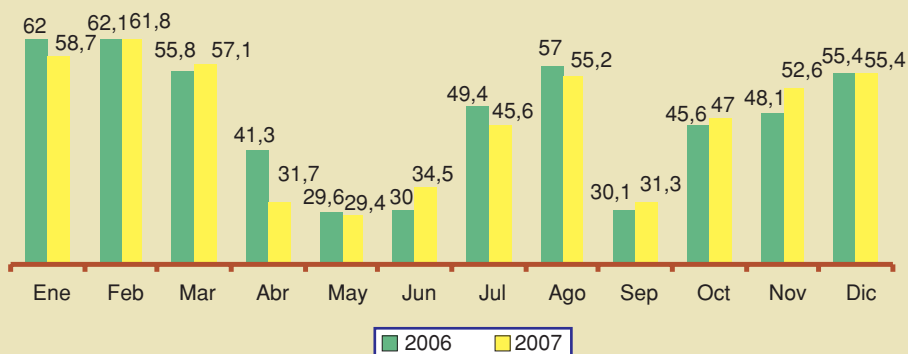
Fuente: Encuesta de Ocupación en Campamentos Turísticos. INE

**Gráfico 2.22:** Región de Murcia. Evolución de la estancia media. Total, nacional y extranjero. Año 2007



## 2.2.4. Grado de ocupación.

**Gráfico 2.23:** Región de Murcia. Evolución del grado de ocupación. Años 2006-2007 (%)



## 2.2.5. Análisis retrospectivo

REGIÓN DE MURCIA. EVOLUCIÓN DEL N.º DE VIAJEROS. AÑOS 1998-2007						
	Total	Variación año anterior	Nacional	Variación año anterior	Extranjero	Variación año anterior
<b>1998</b>	105.457	-4,2%	84.130	-8,4%	21.327	17,5%
<b>1999</b>	116.880	10,8%	89.831	6,8%	27.049	26,8%
<b>2000</b>	127.436	9%	93.540	4,1%	33.896	25,3%
<b>2001</b>	159.969	25,5%	122.708	31,2%	37.261	9,9%
<b>2002</b>	153.819	-3,8%	108.099	-11,9%	45.720	22,7%
<b>2003</b>	158.737	3,2%	112.473	4,1%	46.264	1,2%
<b>2004</b>	147.374	-7,2%	104.012	-7,5%	43.362	-6,3%
<b>2005</b>	145.381	-1,4%	103.364	-0,6%	42.017	-3,1%
<b>2006</b>	135.758	-6,6%	97.380	-5,8%	38.378	-8,7%
<b>2007</b>	139.183	2,5%	99.178	1,9%	40.005	4,2%

Fuente: Encuesta de Ocupación en Campamentos Turísticos. INE

REGIÓN DE MURCIA. EVOLUCIÓN DE LAS PERNOCTACIONES. AÑOS 1998-2007						
	Total	Variación año anterior	Nacional	Variación año anterior	Extranjero	Variación año anterior
<b>1998</b>	669.646	13,4%	424.917	12,4%	244.729	15,2%
<b>1999</b>	817.606	22,1%	408.803	-3,8%	408.803	67%
<b>2000</b>	915.924	12%	395.206	-3,3%	520.718	27,4%
<b>2001</b>	1.236.103	35%	506.797	28,2%	729.306	40,1%
<b>2002</b>	1.368.838	10,7%	483.206	-4,7%	885.632	21,4%
<b>2003</b>	1.438.576	5,1%	513.328	6,2%	925.248	4,5%
<b>2004</b>	1.460.246	1,5%	492.073	%	925.248	4,5%
<b>2005</b>	1.403.558	-3,9%	465.460	-5,4%	938.098	-3,1%
<b>2006</b>	1.386.857	-1,2%	485.423	4,3%	901.434	-4%
<b>2007</b>	1.372.070	-1,1%	483.134	-0,5%	888.936	-1,4%

Fuente: Encuesta de Ocupación en Campamentos Turísticos. INE

REGIÓN DE MURCIA. EVOLUCIÓN DEL GRADO DE OCUPACIÓN (%) AÑOS 1999-2007	
	Grado de ocupación
<b>1999</b>	20,9
<b>2000</b>	27,6
<b>2001</b>	37
<b>2002</b>	39,7
<b>2003</b>	47,2
<b>2004</b>	47,1
<b>2005</b>	46,6
<b>2006</b>	46,4
<b>2007</b>	47,5

Fuente: Encuesta de Ocupación en Campamentos Turísticos. INE

## 2.3. APARTAMENTOS TURÍSTICOS

El colectivo de apartamentos turísticos ha ofrecido unos mejores resultados en sus cifras de viajeros que los del total de España. Mientras que en el año 2006 se experimentó una cierta desaceleración en la entrada de viajeros y pernoctaciones, el 2007 ha dejado unos incrementos del 9,8% en viajeros -subida del 8,5% para nacionales y de 19,5% para extranjeros-, y un alza del 6,8% en las pernoctaciones de extranjeros.

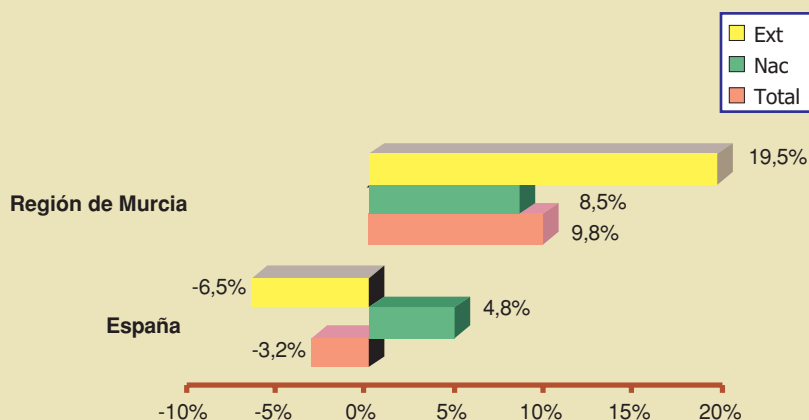
El grado de ocupación se mantiene alto en los meses de julio y agosto, y en cuanto al dato anual, éste experimenta un pequeño descenso situándose en el 35,6%.

### 2.3.1. Viajeros. Total, nacional y extranjero.

REGIÓN DE MURCIA. EVOLUCIÓN DEL N.º DE VIAJEROS POR MESES. AÑOS 2006-2007									
	Total 2007	Total 2006	Var %	Nac 2007	Nac 2006	Var %	Extr 2007	Extr 2006	Var %
<b>Ene</b>	1.341	1.603	-16,3%	1.108	1.362	-18,6%	233	242	-3,7%
<b>Feb</b>	2.174	1.632	33,2%	1.585	1.394	13,7%	589	238	147,5%
<b>Mar</b>	2.244	2.432	-7,7%	1.926	2.212	-12,9%	318	220	44,5%
<b>Abr</b>	5.326	6.040	-11,8%	4.764	5.640	-15,5%	562	400	40,5%
<b>May</b>	4.331	3.439	25,9%	3.569	3.056	16,8%	762	384	98,4%
<b>Jun</b>	7.302	6.074	20,2%	6.451	5.230	23,3%	851	844	0,8%
<b>Jul</b>	11.861	10.191	16,4%	10.423	9.046	15,2%	1.437	1.145	25,5%
<b>Ago</b>	13.365	12.777	4,6%	12.157	11.354	7,1%	1.208	1.423	-15,1%
<b>Sep</b>	8.075	7.892	2,3%	7.169	7.034	1,9%	906	858	5,6%
<b>Oct</b>	4.304	3.325	29,4%	3.607	2.837	27,1%	697	488	42,8%
<b>Nov</b>	2.586	1.660	55,8%	2.197	1.260	74,4%	390	400	-2,5%
<b>Dic</b>	2.367	2.412	-1,9%	2.021	2.109	-4,2%	346	304	13,8%
<b>Total</b>	65.276	59.477	9,8%	56.977	52.534	8,5%	8.299	6.946	19,5%

Fuente: Encuesta de Ocupación en Apartamentos Turísticos. INE

Gráfico 2.24: Variación de viajeros. Años 2006-2007

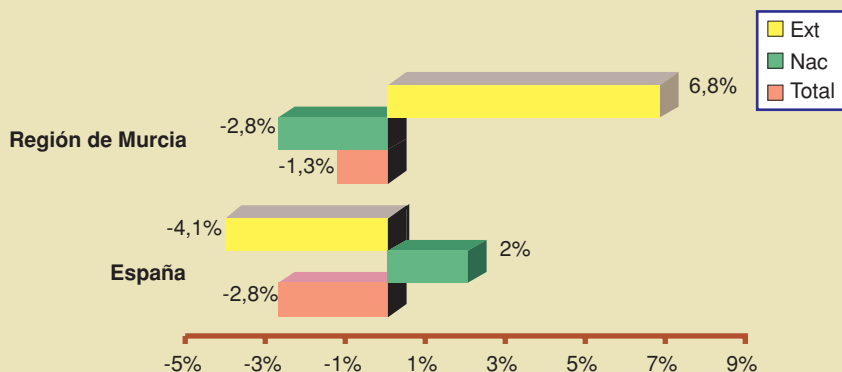


**2.3.2. Pernoctaciones. Total, nacional y extranjero.**

REGIÓN DE MURCIA. EVOLUCIÓN DE LAS PERNOCTACIONES POR MESES. AÑOS 2006-2007									
	Total 2007	Total 2006	Var %	Nac 2007	Nac 2006	Var %	Extr 2007	Extr 2006	Var %
<b>Ene</b>	15.293	20.276	-24,6%	8.307	14.405	-42,3%	6.986	5.872	19%
<b>Feb</b>	20.459	17.096	19,7%	11.194	10.810	3,6%	9.265	6.286	47,4%
<b>Mar</b>	20.698	24.553	-15,7%	13.370	18.428	-27,4%	7.329	6.125	19,7%
<b>Abr</b>	42.466	35.194	20,7%	35.604	29.338	21,4%	6.862	5.856	17,2%
<b>May</b>	40.218	35.946	11,9%	33.270	30.758	8,2%	6.949	5.187	34%
<b>Jun</b>	72.543	63.780	13,7%	61.199	54.168	13%	11.344	9.612	18%
<b>Jul</b>	122.138	139.498	-12,4%	106.782	123.927	-13,8%	15.356	15.572	-1,4%
<b>Ago</b>	161.518	170.416	-5,2%	145.182	149.951	-3,2%	16.336	20.465	-20,2%
<b>Sep</b>	79.918	83.906	-4,8%	69.663	72.948	-4,5%	10.255	10.958	-6,4%
<b>Oct</b>	38.197	32.082	19,1%	28.777	25.362	13,5%	9.420	6.720	40,2%
<b>Nov</b>	18.365	18.676	-1,7%	12.921	12.170	6,2%	5.443	6.506	-16,3%
<b>Dic</b>	19.441	18.222	6,7%	12.811	12.383	3,5%	6.630	5.839	13,5%
<b>Total</b>	651.254	659.645	-1,3%	539.080	554.648	-2,8%	112.175	104.998	6,8%

Fuente: Encuesta de Ocupación en Apartamentos Turísticos. INE

**Gráfico 2.25:** Variación pernoctaciones. Años 2006-2007



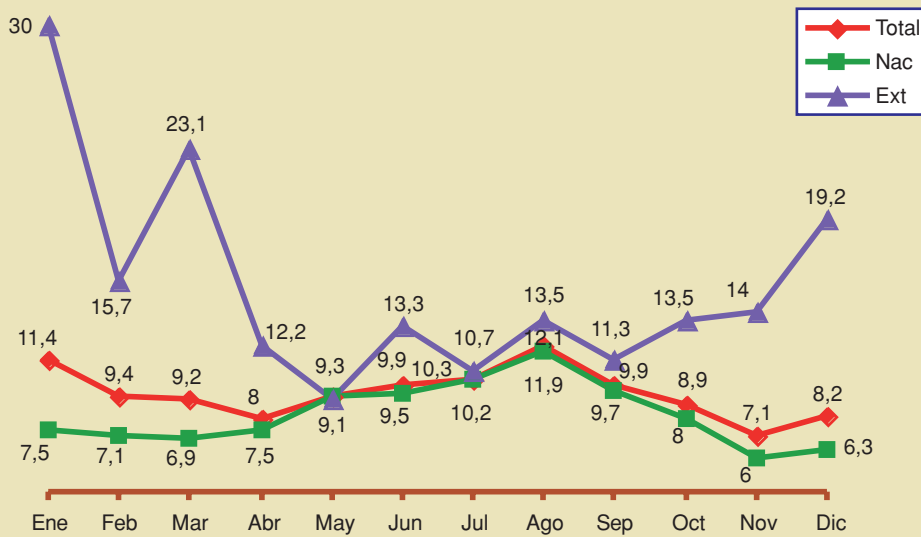
**2.3.3. Estancia media. Total, nacional y extranjero.**

ESTANCIA MEDIA. AÑOS 2006-2007									
	Total 2007	Total 2006	Var %	Nac 2007	Nac 2006	Var %	Extr 2007	Extr 2006	Var %
<b>Región de Murcia</b>	9,98	11,1	-10,1%	9,46	10,6	-10,8%	13,52	15,1	-10,5%
<b>España</b>	8,14	8,1	0,5%	5,99	6,2	-3,4%	9,14	8,9	2,7%

Fuente: Encuesta de Ocupación en Apartamentos Turísticos. INE

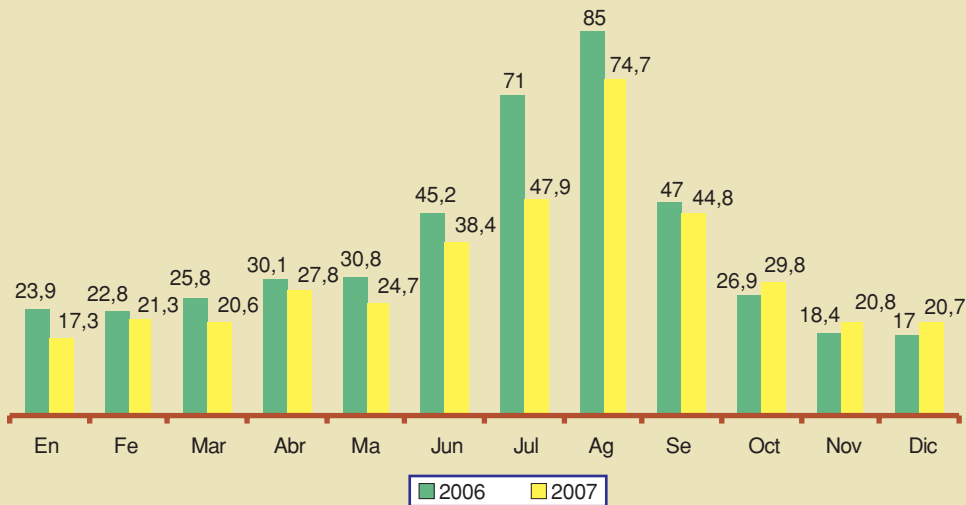


**Gráfico 2.26:** Región de Murcia. Evolución de la estancia media. Total, nacional y extranjero. Año 2007



**2.3.4. Grado de ocupación.**

**Gráfico 2.27:** Región de Murcia. Evolución del grado de ocupación. Años 2006-2007 (%)



### 2.3.5. Análisis retrospectivo

REGIÓN DE MURCIA. EVOLUCIÓN DEL N.º DE VIAJEROS. AÑOS 2001-2007						
	Total	Variación año anterior %	Nacional	Variación año anterior %	Extranjero	Variación año anterior %
<b>2001</b>	82.007	17,4%	70.152	15,8%	11.855	27,6%
<b>2002</b>	78.848	-3,9%	68.830	-1,9%	10.018	-15,5%
<b>2003</b>	76.543	-2,9%	65.616	-4,7%	10.927	9,1%
<b>2004</b>	73.422	-4,1%	63.906	-2,6%	9.516	-12,9%
<b>2005</b>	67.092	-8,6%	58.652	-8,2%	8.440	-11,3%
<b>2006</b>	59.477	-11,4%	52.534	-10,4%	6.946	-17,7%
<b>2007</b>	65.276	9,8%	56.977	8,5%	8.299	19,5%

Fuente: Encuesta de Ocupación en Apartamentos Turísticos. INE

REGIÓN DE MURCIA. EVOLUCIÓN DE LAS PERNOCTACIONES. AÑOS 2001-2007						
	Total	Variación año anterior %	Nacional	Variación año anterior %	Extranjero	Variación año anterior %
<b>2001</b>	816.638	4%	673.687	1,1%	142.951	19,9%
<b>2002</b>	861.987	5,6%	717.180	6,5%	144.807	1,3%
<b>2003</b>	845.738	-1,9%	685.352	-4,4%	160.386	10,8%
<b>2004</b>	781.095	-7,6%	632.881	-7,7%	148.214	-7,6%
<b>2005</b>	797.457	2,1%	661.494	4,5%	135.964	-8,3%
<b>2006</b>	659.645	-17,3%	554.648	-16,2%	104.998	-22,8%
<b>2007</b>	651.254	-1,3%	539.080	-2,8%	112.175	6,8%

Fuente: Encuesta de Ocupación en Apartamentos Turísticos. INE

REGIÓN DE MURCIA. EVOLUCIÓN DEL GRADO DE OCUPACIÓN (%) AÑOS 2001-2007	
	Grado de ocupación
<b>2001</b>	31,6
<b>2002</b>	33,9
<b>2003</b>	34,2
<b>2004</b>	30,4
<b>2005</b>	32,7
<b>2006</b>	39,3
<b>2007</b>	35,6

Fuente: Encuesta de Ocupación en Apartamentos Turísticos. INE

## 2.4. ALOJAMIENTOS RURALES

Después de varias temporadas de grandes incrementos tanto en el número de viajeros como en pernoctaciones, en 2007 se han registrado moderadas subidas en viajeros nacionales y en mayor medida de las pernoctaciones de extranjeros. Como consecuencia, en los dos últimos años, la cifra de viajeros se mantiene por encima de los 45.000 y en torno a las 160.000 pernoctaciones.

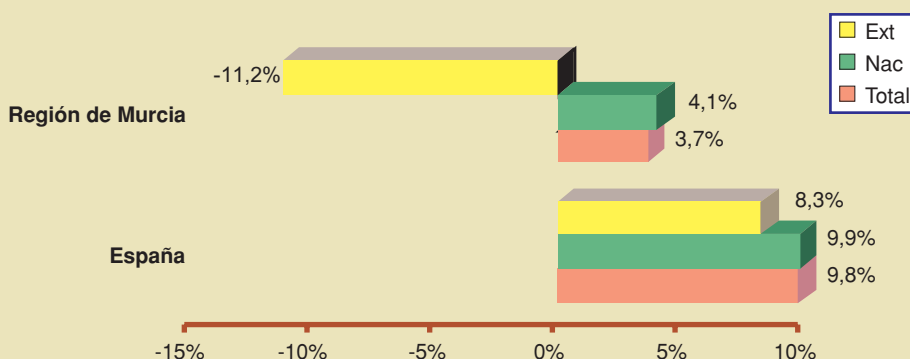
El mes de diciembre, la Semana Santa y el verano, se consolidan como las épocas con un mayor grado de ocupación.

### 2.4.1. Viajeros. Total, nacional y extranjero.

REGIÓN DE MURCIA. EVOLUCIÓN DEL N.º DE VIAJEROS POR MESES. AÑOS 2006-2007									
	Total 2007	Total 2006	Var %	Nac 2007	Nac 2006	Var %	Extr 2007	Extr 2006	Var %
<b>Ene</b>	2.714	3.676	-26,2%	2.499	3.630	-31,2%	215	46	367,4%
<b>Feb</b>	2.833	3.229	-12,3%	2.810	2.807	0,1%	24	422	-94,3%
<b>Mar</b>	4.261	3.838	11%	4.177	3.757	11,2%	85	80	6,3%
<b>Abr</b>	4.833	4.762	1,5%	4.752	4.762	-0,2%	81	-	-
<b>May</b>	2.498	2.132	17,2%	2.377	2.109	12,7%	121	23	426,1%
<b>Jun</b>	3.440	3.007	14,4%	3.432	3.007	14,1%	9	-	-
<b>Jul</b>	4.356	3.010	44,7%	4.011	2.919	37,4%	345	91	279,1%
<b>Ago</b>	5.258	4.682	12,3%	5.192	4.421	17,4%	65	261	-75,1%
<b>Sep</b>	3.434	3.371	1,9%	3.298	3.295	0,1%	136	77	76,6%
<b>Oct</b>	3.798	4.010	-5,3%	3.798	3.897	-2,5%	-	113	-
<b>Nov</b>	3.860	4.346	-11,2%	3.838	4.259	-9,9%	21	88	-76,1%
<b>Dic</b>	6.186	5.710	8,3%	6.182	5.665	9,1%	4	45	-91,1%
<b>Total</b>	47.471	45.773	3,7%	46.366	44.528	4,1%	1.106	1.246	-11,2%

Fuente: Encuesta de Ocupación en alojamientos de Turismo Rural. INE

Gráfico 2.28: Variación de viajeros. Años 2006-2007

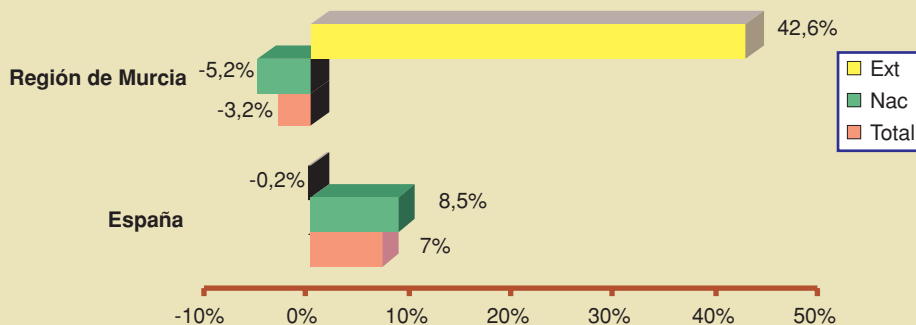


### 2.4.2. Pernoctaciones. Total, nacional y extranjero.

REGIÓN DE MURCIA. EVOLUCIÓN DE LAS PERNOCTACIONES POR MESES. AÑOS 2006-2007									
	Total 2007	Total 2006	Var %	Nac 2007	Nac 2006	Var %	Extr 2007	Extr 2006	Var %
<b>Ene</b>	5.759	9.730	-40,8%	4.720	9.626	-51%	1.039	104	899%
<b>Feb</b>	6.689	6.611	1,2%	5.819	5.492	6%	870	1.119	-22,3%
<b>Mar</b>	9.242	8.145	13,5%	8.553	8.019	6,7%	689	126	446,8%
<b>Abr</b>	14.149	15.834	-10,6%	13.363	15.834	-15,6%	786	-	-
<b>May</b>	5.747	5.201	10,5%	5.192	4.813	7,9%	555	388	43%
<b>Jun</b>	7.636	8.402	-9,1%	7.285	8.402	-13,3%	351	-	-
<b>Jul</b>	19.314	17.864	8,1%	17.160	16.167	6,1%	2.154	1.697	26,9%
<b>Ago</b>	39.879	40.490	-1,5%	38.469	39.173	-1,8%	1.410	1.317	7,1%
<b>Sep</b>	11.172	12.139	-8%	10.441	11.078	-5,8%	731	1.062	-31,2%
<b>Oct</b>	9.531	9.894	-3,7%	8.840	9.351	-5,5%	691	543	27,3%
<b>Nov</b>	8.578	9.649	-11,1%	8.492	9.474	-10,4%	86	175	-50,9%
<b>Dic</b>	21.070	20.123	4,7%	20.634	19.783	4,3%	435	340	27,9%
<b>Total</b>	158.766	164.082	-3,2%	148.968	157.212	-5,2%	9.797	6.871	42,6%

Fuente: Encuesta de Ocupación en alojamientos de Turismo Rural. INE

**Gráfico 2.29:** Variación pernoctaciones. Años 2006-2007

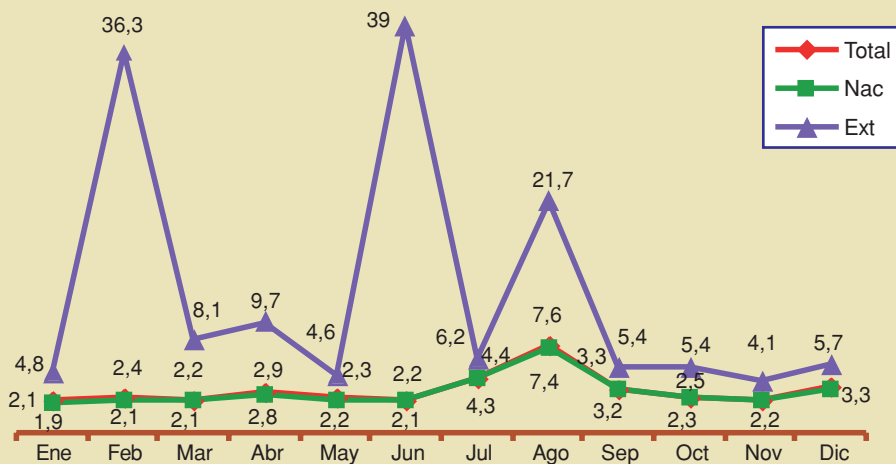


### 2.4.3. Estancia media. Total, nacional y extranjero.

ESTANCIA MEDIA. AÑOS 2006-2007									
	Total 2007	Total 2006	Var %	Nac 2007	Nac 2006	Var %	Extr 2007	Extr 2006	Var %
<b>Región de Murcia</b>	3,34	3,58	-6,7%	3,21	3,53	-9%	8,86	5,51	8,9%
<b>España</b>	2,99	3,07	-2,6%	2,78	2,82	-1,3%	4,94	5,36	-7,8%

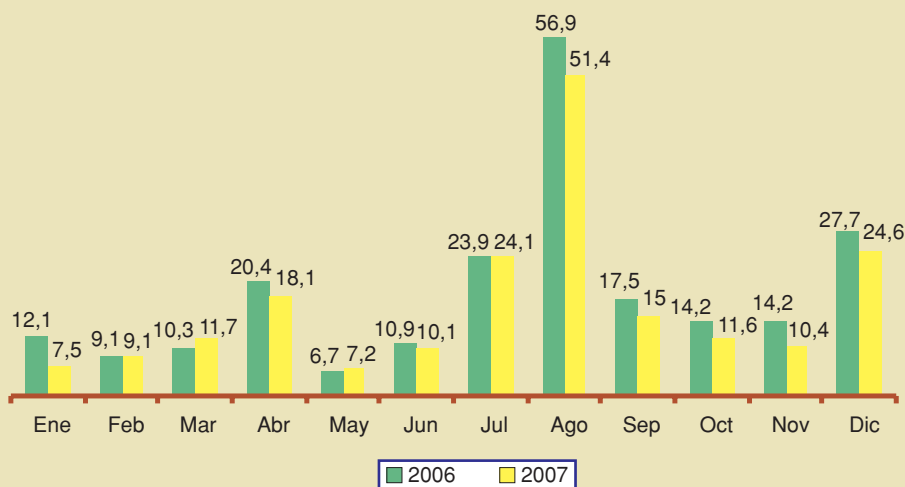
Fuente: Encuesta de Ocupación en alojamientos de Turismo Rural. INE

**Gráfico 2.30:** Región de Murcia. Evolución de la estancia media. Total, nacional y extranjero. Año 2007



**2.4.4. Grado de ocupación.**

**Gráfico 2.31:** Región de Murcia. Evolución del grado de ocupación. Años 2006-2007 (%)



### 2.4.5. Análisis retrospectivo

REGIÓN DE MURCIA. EVOLUCIÓN DEL N.º DE VIAJEROS. AÑOS 2002-2007						
	Total	Variación año anterior %	Nacional	Variación año anterior %	Extranjero	Variación año anterior %
<b>2002</b>	24.116	-6,9%	22.824	-9,8%	1.292	116,4%
<b>2003</b>	28.243	17,1%	26.695	17%	1.548	19,8%
<b>2004</b>	30.521	8,1%	29.943	12,2%	578	-62,7%
<b>2005</b>	38.093	24,8%	37.043	23,7%	1.049	81,5%
<b>2006</b>	45.773	20,2%	44.528	20,2%	1.246	18,8%
<b>2007</b>	47.471	3,7%	46.366	4,1%	1.106	-11,2%

Fuente: Encuesta de Ocupación en alojamientos de Turismo Rural. INE

REGIÓN DE MURCIA. EVOLUCIÓN DE LAS PERNOCTACIONES. AÑOS 2002-2007						
	Total	Variación año anterior %	Nacional	Variación año anterior %	Extranjero	Variación año anterior %
<b>2002</b>	87.928	-3,4%	75.183	-13,6%	12.745	213%
<b>2003</b>	98.891	12,5%	88.554	17,8%	10.337	-18,9%
<b>2004</b>	109.913	11,1%	105.348	19%	4.365	-57,8%
<b>2005</b>	130.593	18,8%	122.311	16,1%	8.283	89,8%
<b>2006</b>	164.082	25,6%	157.212	28,5%	6.871	-17%
<b>2007</b>	158.766	-3,2%	148.968	-5,2%	9.797	42,6%

Fuente: Encuesta de Ocupación en alojamientos de Turismo Rural. INE

REGIÓN DE MURCIA. EVOLUCIÓN DEL GRADO DE OCUPACIÓN (%) AÑOS 2002-2007	
	Grado de ocupación
<b>2002</b>	16,8
<b>2003</b>	14
<b>2004</b>	14,4
<b>2005</b>	15,7
<b>2006</b>	18,3
<b>2007</b>	16,7

Fuente: Encuesta de Ocupación en alojamientos de Turismo Rural. INE