

## Encuesta Ocupación en Alojamientos Rurales. Abril 2005-2006

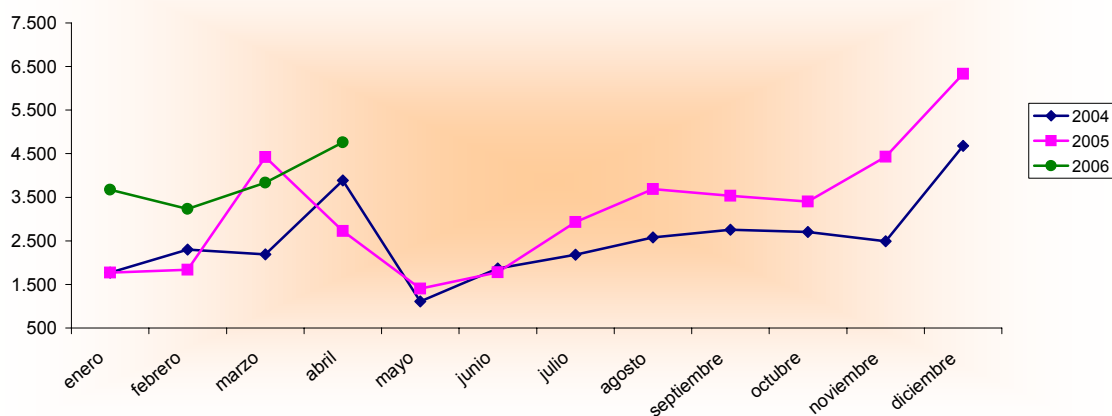
Abril 2005 - 2006 España - Región de Murcia		Número de viajeros			Número de pernoctaciones			Estancia media	Grado ocupación
		Total	Residentes en España	Residentes en el extranjero	Total	Residentes en España	Residentes en el extranjero		
<b>REGIÓN DE MURCIA</b>	<b>Año 2006</b>	<b>4.762</b>	<b>4.762</b>	<b>-</b>	<b>15.834</b>	<b>15.834</b>	<b>-</b>	<b>3,33</b>	<b>20,39%</b>
	Año 2005	2.728	2.650	78	5.675	5.257	417	2,08	8,88%
<b>Variación año anterior</b>		<b>74,56%</b>	<b>79,70%</b>	<b>-</b>	<b>179,01%</b>	<b>201,20%</b>	<b>-</b>	<b>60,10%</b>	<b>129,62%</b>
ESPAÑA	Año 2006	270.488	248.943	21.545	793.667	679.152	114.515	2,93	26,10%
	Año 2005	147.865	132.262	15.603	334.520	250.615	83.905	2,26	13,30%
Variación año anterior		<b>82,93%</b>	<b>88,22%</b>	<b>38,08%</b>	<b>137,26%</b>	<b>170,99%</b>	<b>36,48%</b>	<b>29,65%</b>	<b>96,24%</b>

### Datos acumulados 2005-2006

Acumulado Enero-Abril Años 2005 y 2006		Número de viajeros			Número de pernoctaciones		
		Total	Residentes en España	Residentes en el extranjero	Total	Residentes en España	Residentes en el extranjero
<b>REGIÓN DE MURCIA</b>	<b>Año 2006</b>	<b>15.505</b>	<b>14.956</b>	<b>548</b>	<b>40.320</b>	<b>38.971</b>	<b>1.349</b>
	Año 2005	10.589	10.327	262	28.719	26.292	2.426
<b>Variación año anterior</b>		<b>46,43%</b>	<b>44,82%</b>	<b>109,16%</b>	<b>40,39%</b>	<b>48,22%</b>	<b>-44,39%</b>
ESPAÑA	Año 2006	651.711	603.111	48.600	1.739.575	1.441.697	297.878
	Año 2005	491.731	451.451	40.280	1.316.595	1.072.692	243.903
Variación año anterior		<b>32,53%</b>	<b>33,59%</b>	<b>20,66%</b>	<b>32,13%</b>	<b>34,40%</b>	<b>22,13%</b>

Fuente: Encuesta de Ocupación de Alojamientos de Turismo Rural (I.N.E.)

### Evolución nº Viajeros



**Consejería de Turismo, Comercio y Consumo**  
 Secretaría General  
 Unidad de Estudios y Estadística