



# **ANEXO 3: FICHAS DE CARACTERIZACIÓN DE ESTACIONES**



# PERMANENTES

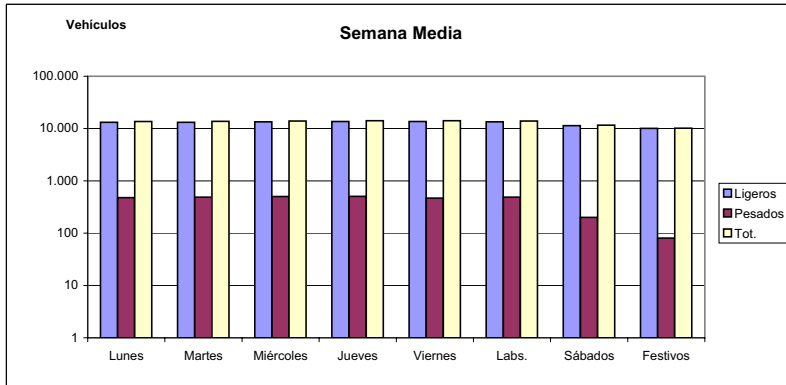


**ESTACION N° 144**

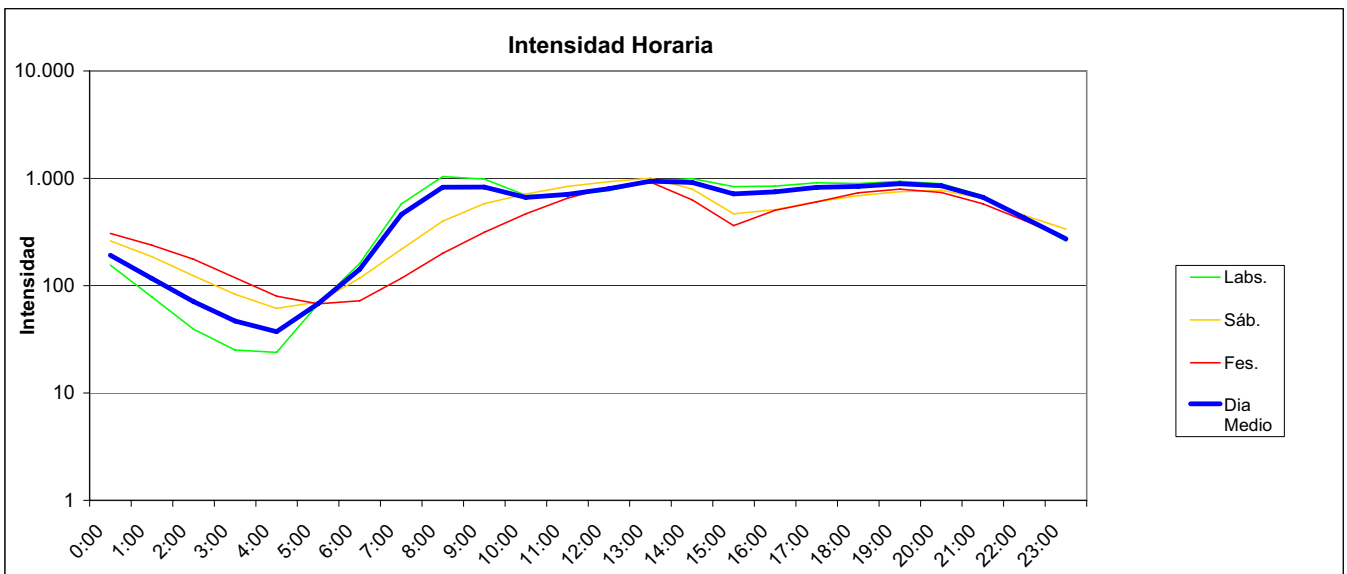
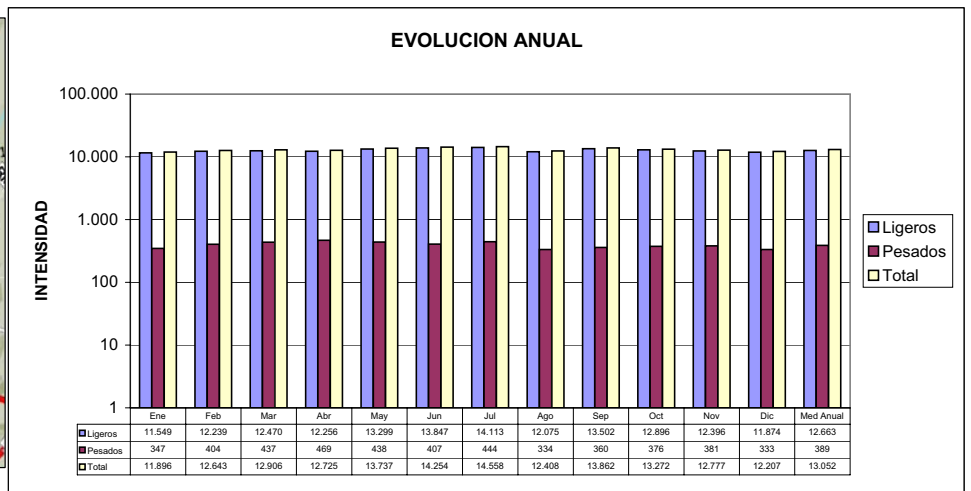
**TIPO PERMANENTE**

<b>Carretera</b>	RM-A5
<b>Ubicación</b>	PK 11+100
<b>Inicio</b>	PK 1+000
<b>Fin</b>	PK 11+400
<b>Calzada</b>	Convencional

FICHA 2010		
IMD	Ligeros	Pesados
13.052	12.663	389
V. Media	V. Ligeros	V. Pesados
69	69	63



Evolución IMD		
Año	IMD	% Pesados
2.006	13.599	6,97%
2.007	14.290	6,97%
2.008	12.534	4,88%
2.009	12.950	3,24%
2.010	13.052	2,98%



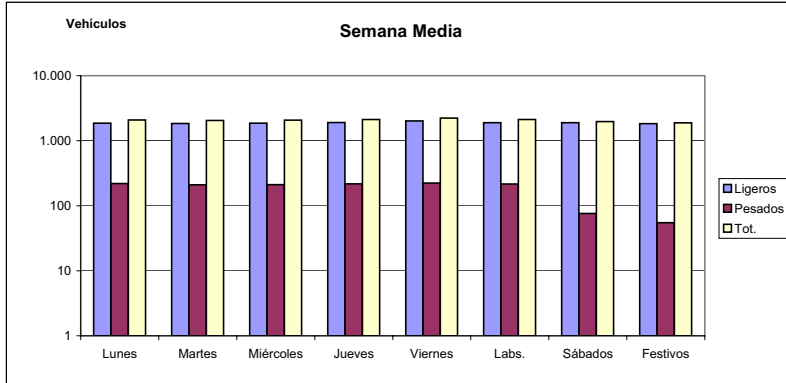


**ESTACION Nº 157**

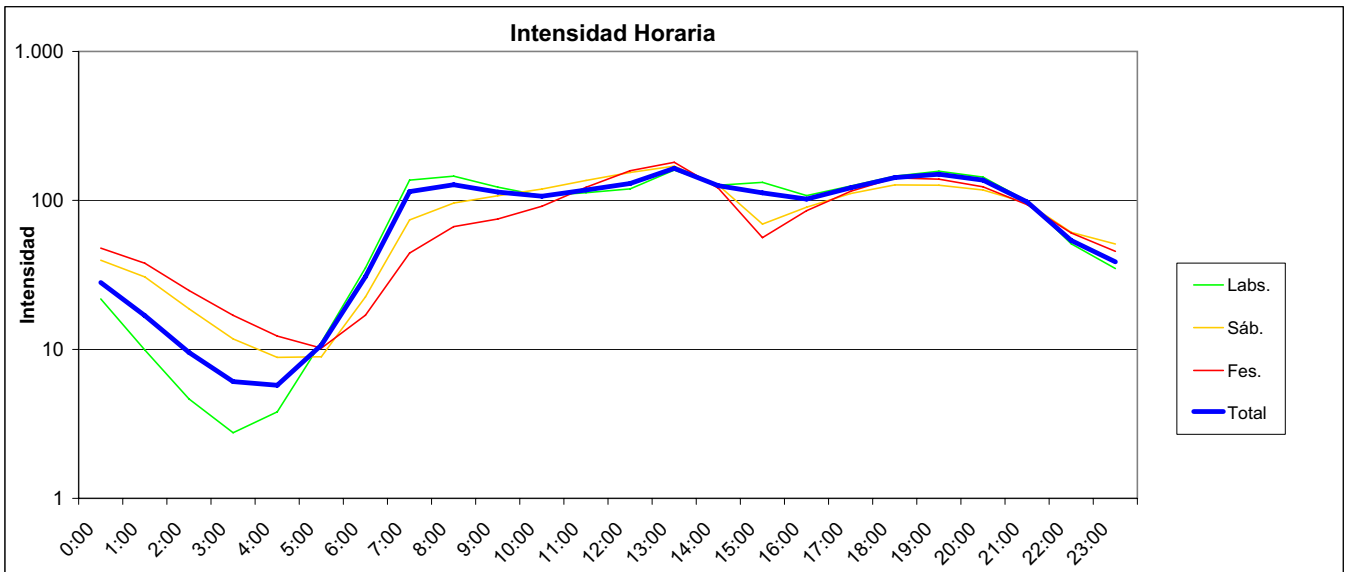
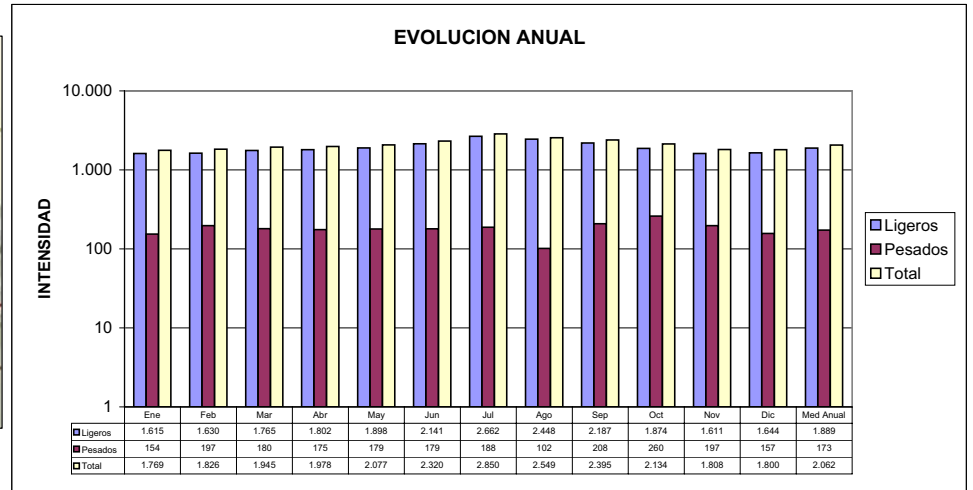
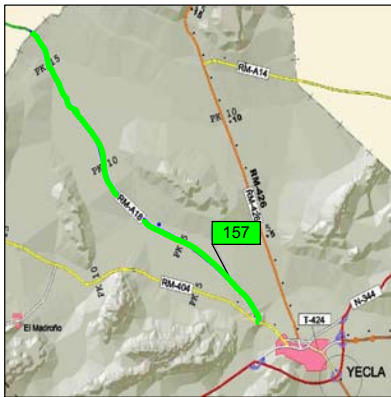
**TIPO PERMANENTE**

<b>Carretera</b>	RM-A18
<b>Ubicación</b>	PK 1+300
<b>Inicio</b>	PK 0+000
<b>Fin</b>	PK 16+900
<b>Calzada</b>	Convencional

FICHA 2010		
IMD	Ligeros	Pesados
2.062	1.889	173
V. Media	V. Ligeros	V. Pesados
84	84	79



Evolución IMD		
Año	IMD	% Pesados
2.006	1.430	18,87%
2.007	2.002	9,77%
2.008	3.406	9,80%
2.009	2.142	8,32%
2.010	2.062	8,40%



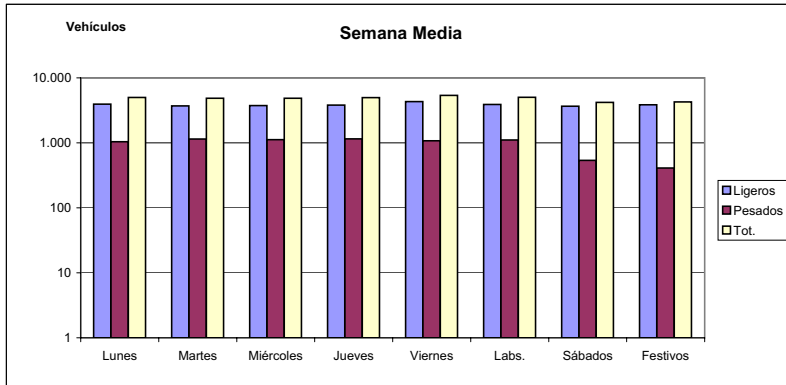


**ESTACION Nº 235**

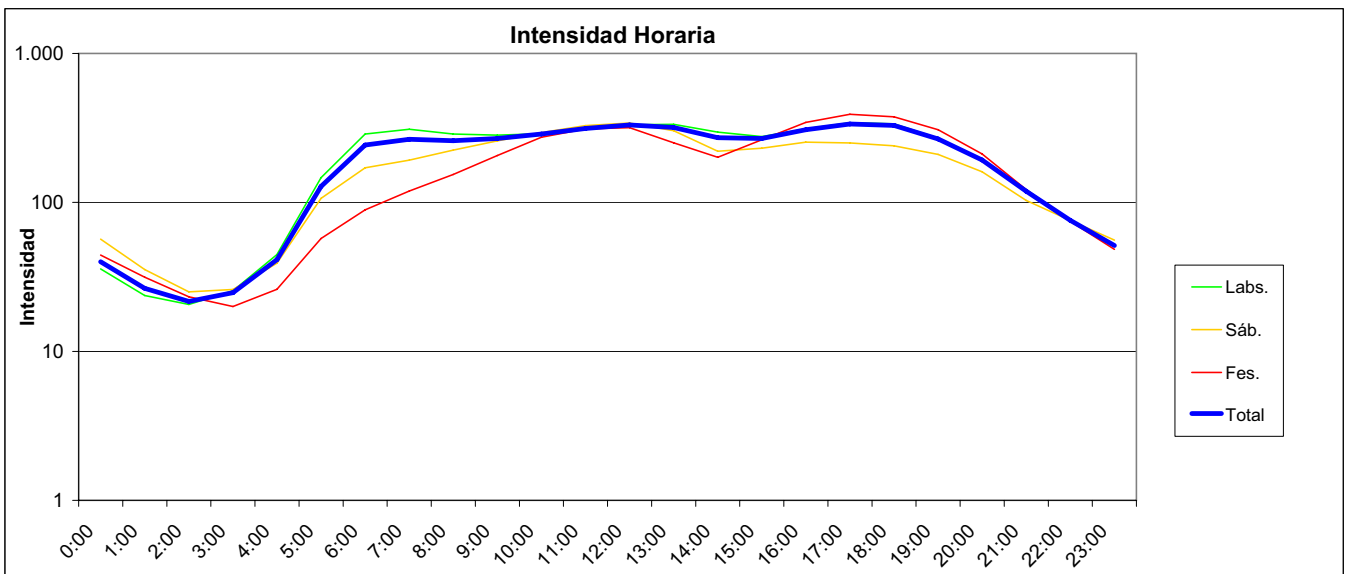
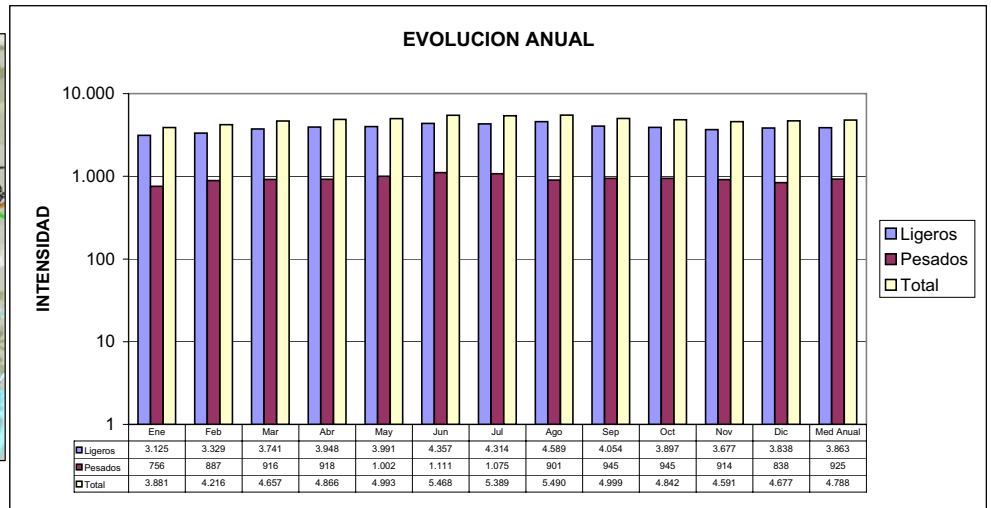
**TIPO PERMANENTE**

<b>Carretera</b>	RM-714
<b>Ubicación</b>	PK 42+500
<b>Inicio</b>	PK 38+700
<b>Fin</b>	PK 47+400
<b>Calzada</b>	Convencional

FICHA 2010		
IMD	Ligeros	Pesados
4.788	3.863	925
V. Media	V. Ligeros	V. Pesados
83	84	77



Evolución IMD		
Año	IMD	% Pesados
2.006	5.179	23,40%
2.007	5.382	24,19%
2.008	5.012	23,57%
2.009	5.035	19,92%
2.010	4.788	19,32%



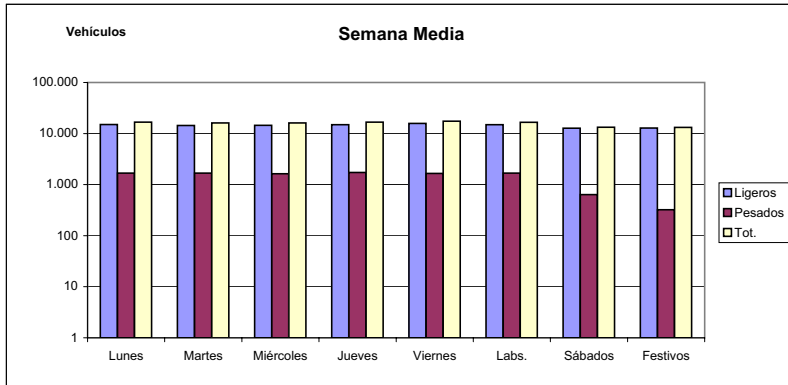


**ESTACION Nº 241**

**TIPO PERMANENTE**

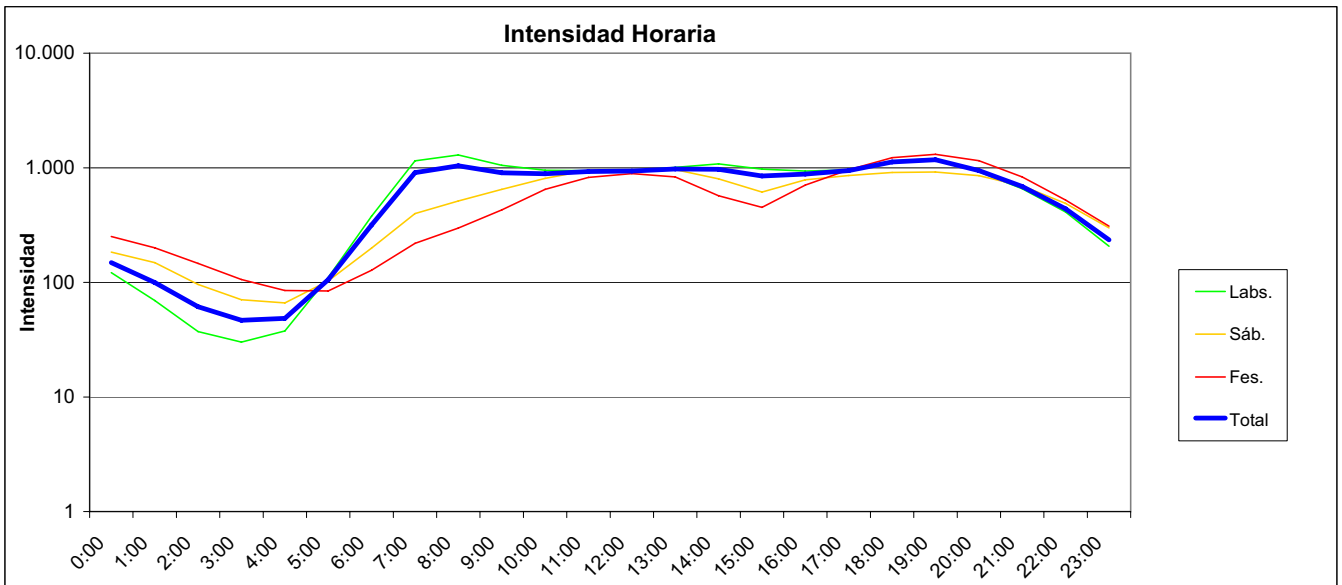
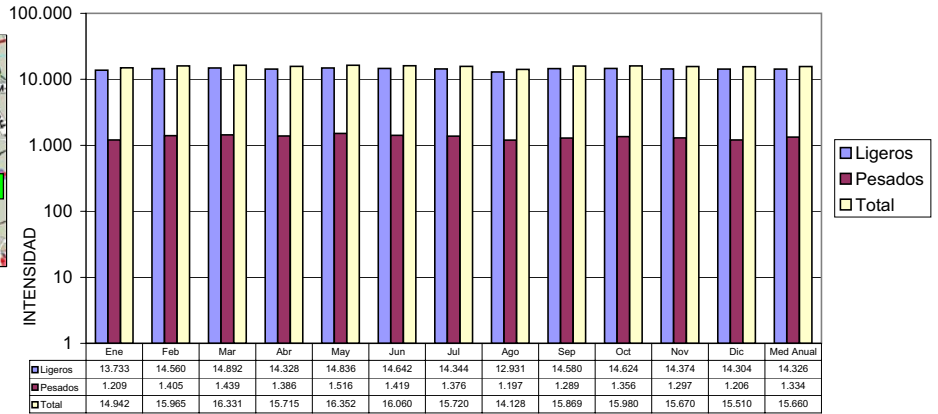
<b>Carretera</b>	RM-15
<b>Ubicación</b>	PK 6+100
<b>Inicio</b>	PK 0+000
<b>Fin</b>	PK 17+500
<b>Calzada</b>	Autovía

FICHA 2010		
IMD	Ligeros	Pesados
15.660	14.326	1.334
V. Media	V. Ligeros	V. Pesados
113	115	94



Evolución IMD		
Año	IMD	% Pesados
2.006	15.347	11,19%
2.007	17.283	11,95%
2.008	16.556	11,19%
2.009	16.244	9,06%
2.010	15.660	8,52%

**EVOLUCION ANUAL**



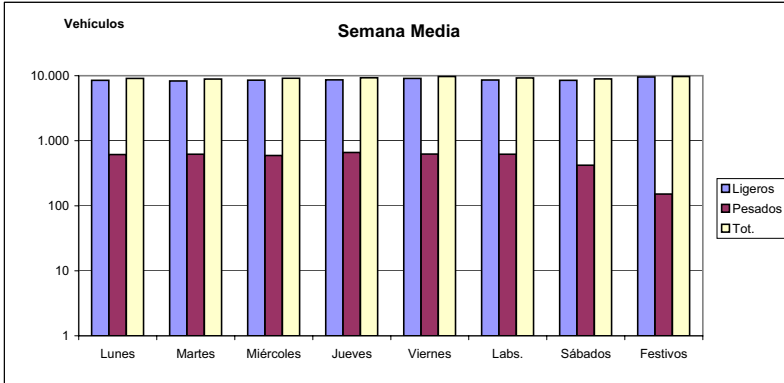


**ESTACION Nº 416**

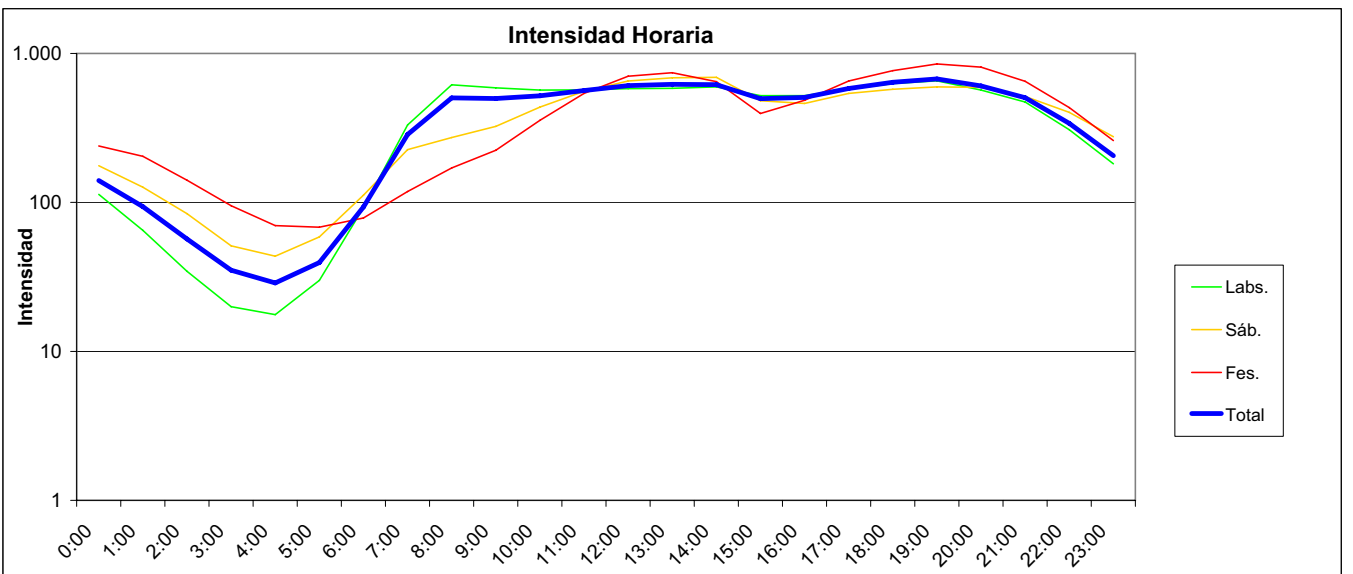
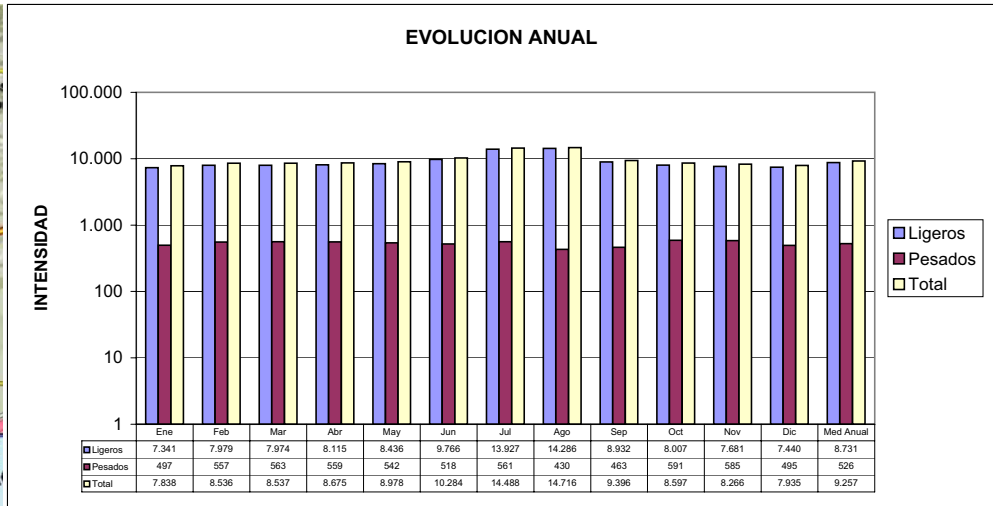
**TIPO PERMANENTE**

<b>Carretera</b>	RM-11
<b>Ubicación</b>	PK 24+400
<b>Inicio</b>	PK 21+500
<b>Fin</b>	PK 32+400
<b>Calzada</b>	Autovía

FICHA 2010		
IMD	Ligeros	Pesados
9.257	8.731	526
V. Media	V. Ligeros	V. Pesados
111	112	90



Evolución IMD		
Año	IMD	% Pesados
2.006	10.556	11,96%
2.007	10.280	10,39%
2.008	9.600	6,50%
2.009	9.477	5,49%
2.010	9.257	5,68%



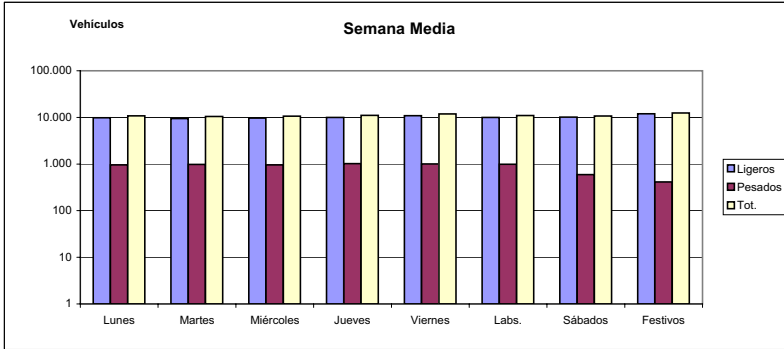


**ESTACION N° 434**

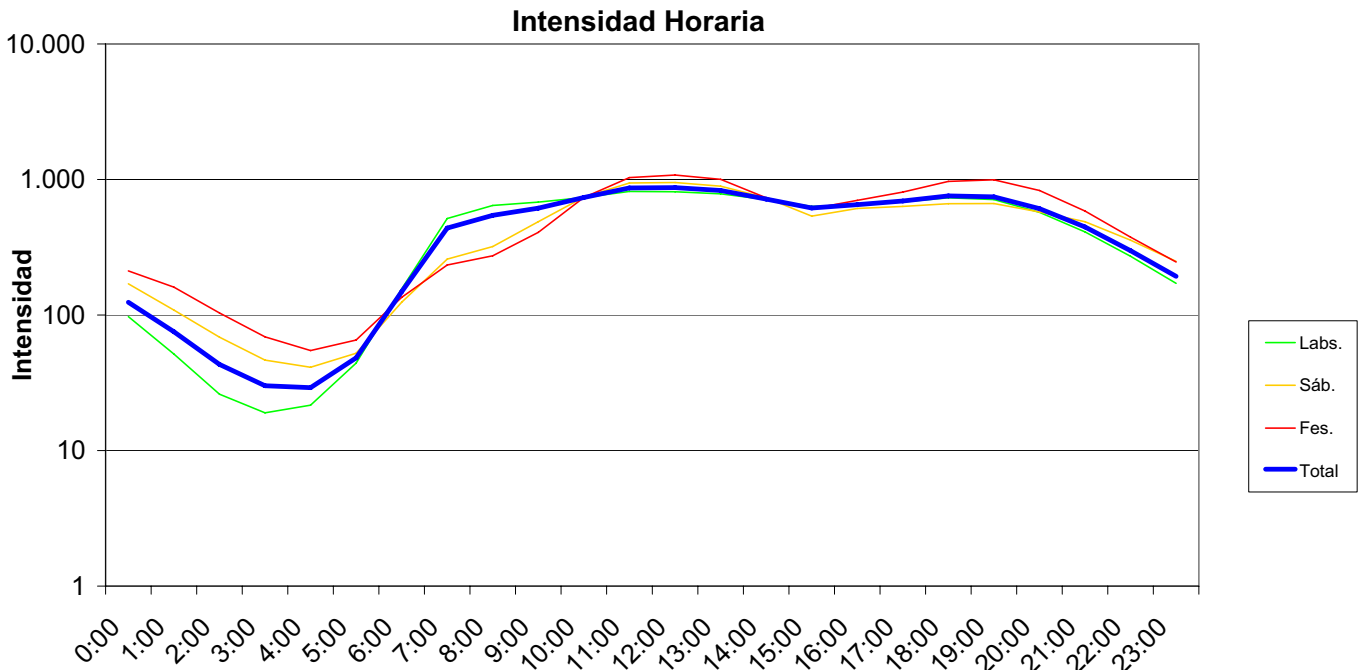
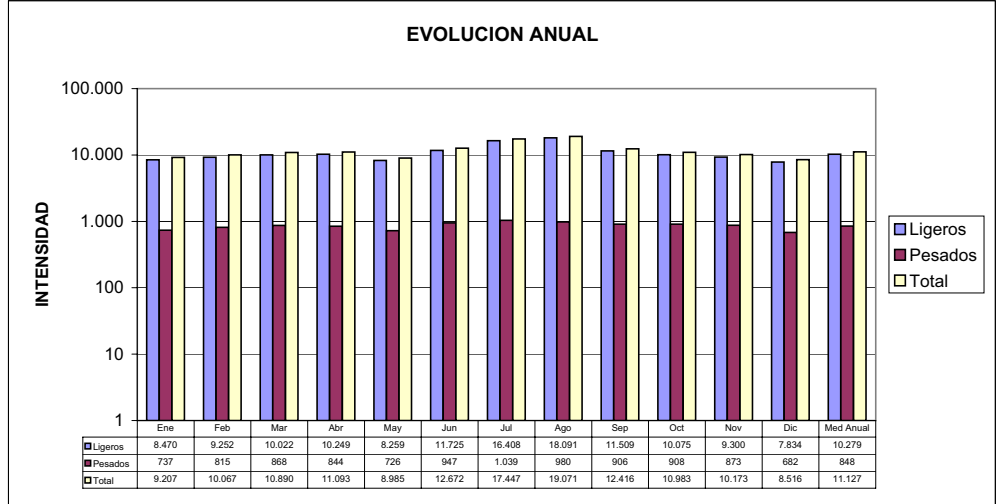
**TIPO PERMANENTE**

<b>Carretera</b>	RM-3
<b>Ubicación</b>	PK 21+100
<b>Inicio</b>	PK 20+700
<b>Fin</b>	PK 23+000
<b>Calzada</b>	Autovía

FICHA 2010		
IMD	Ligeros	Pesados
11.127	10.279	848
V. Media	V. Ligeros	V. Pesados
110	111	93



Evolución IMD		
Año	IMD	% Pesados
2.007	14.921	7,49%
2.008	13.079	7,30%
2.009	11.476	7,57%
2.010	11.127	7,62%





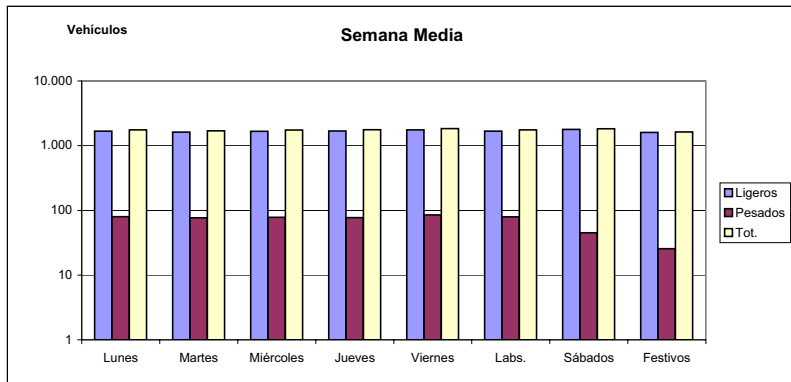


**ESTACION N° 438**

**TIPO PERMANENTE**

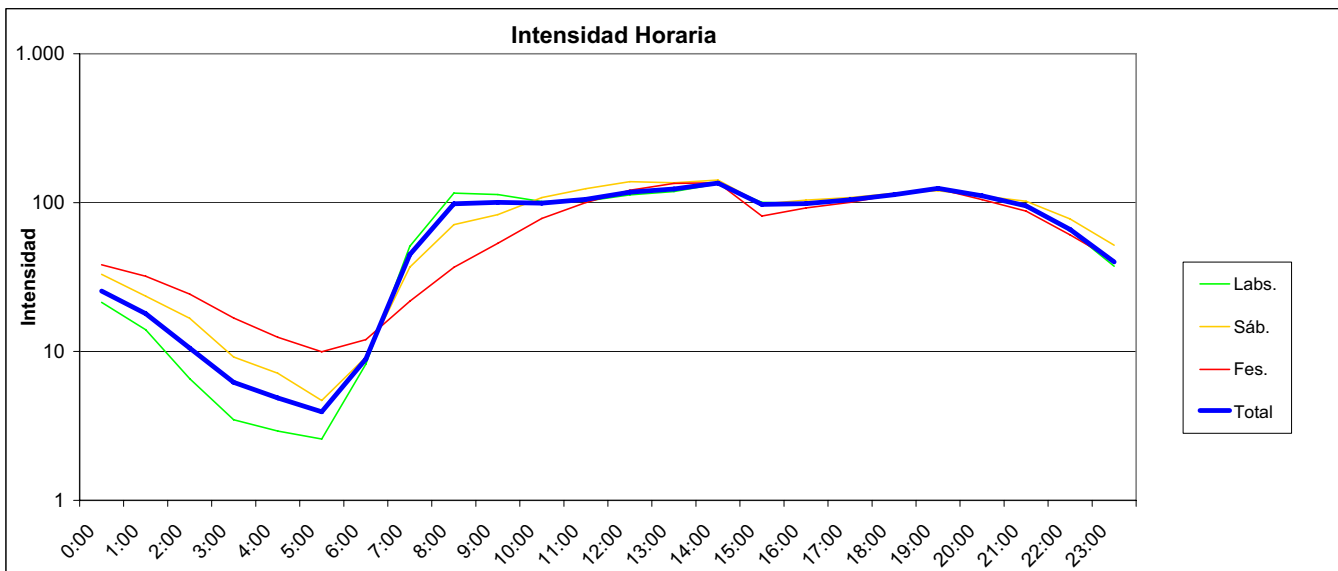
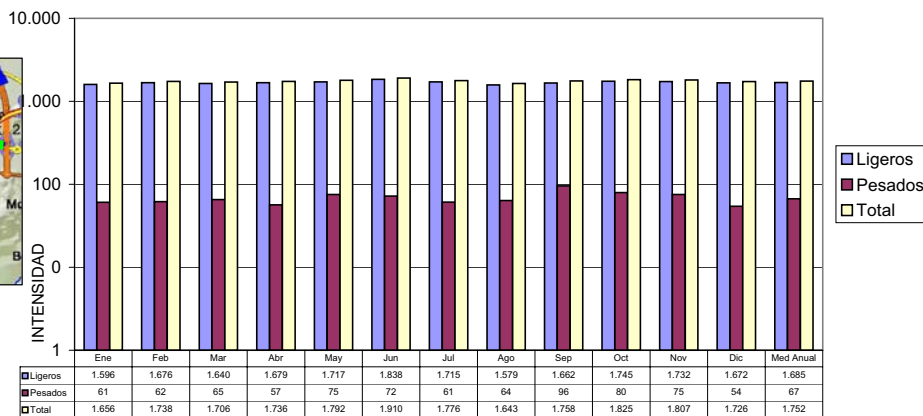
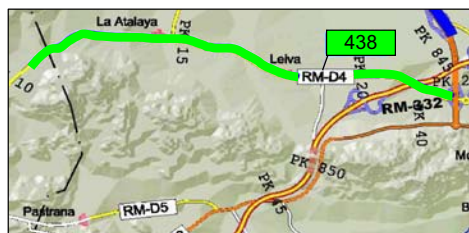
<b>Carretera</b>	RM-D4
<b>Ubicación</b>	PK 2+950
<b>Inicio</b>	PK 0+000
<b>Fin</b>	PK 10+000
<b>Calzada</b>	Convencional

FICHA 2010		
IMD	Ligeros	Pesados
1.752	1.685	67
V. Media	V. Ligeros	V. Pesados
70	71	62



Evolución IMD		
Año	IMD	% Pesados
2.006	1.517	3,54%
2.007	1.300	3,54%
2.008	1.658	6,09%
2.009	1.811	4,02%
2.010	1.752	3,82%

**EVOLUCION ANUAL**



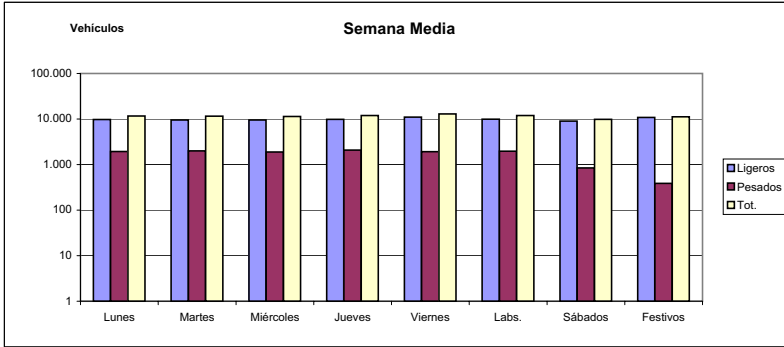


**ESTACION Nº 517**

**TIPO PERMANENTE**

<b>Carretera</b>	RM-2
<b>Ubicación</b>	PK 2+650
<b>Inicio</b>	PK 2+600
<b>Fin</b>	PK 7+600
<b>Calzada</b>	Autovía

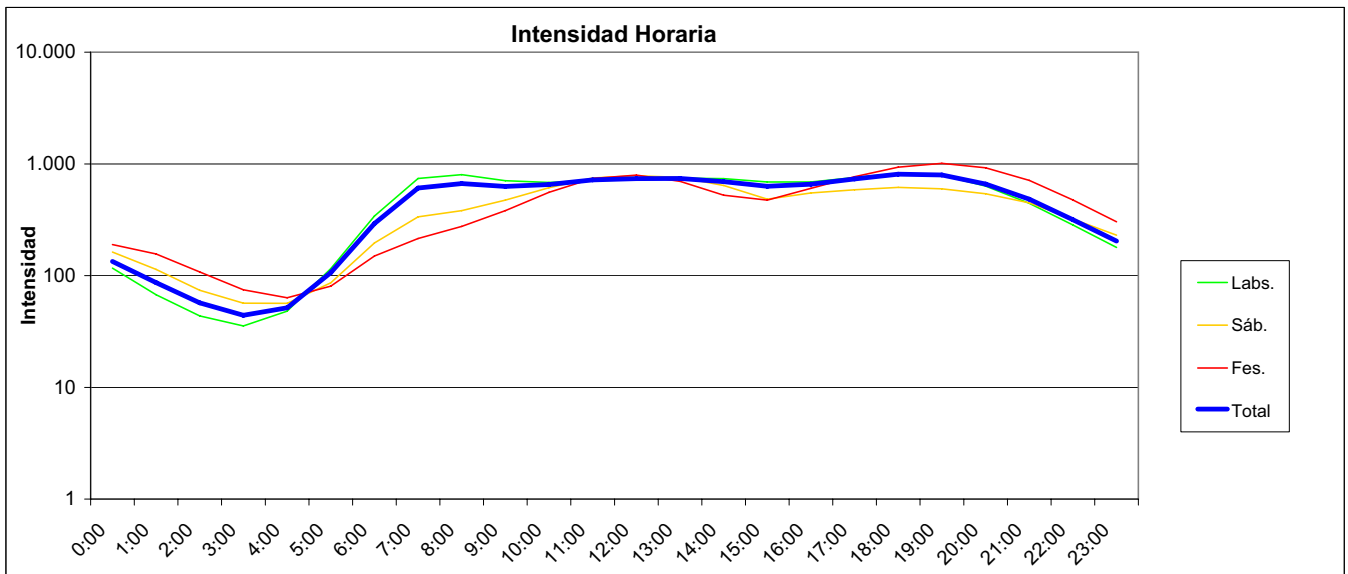
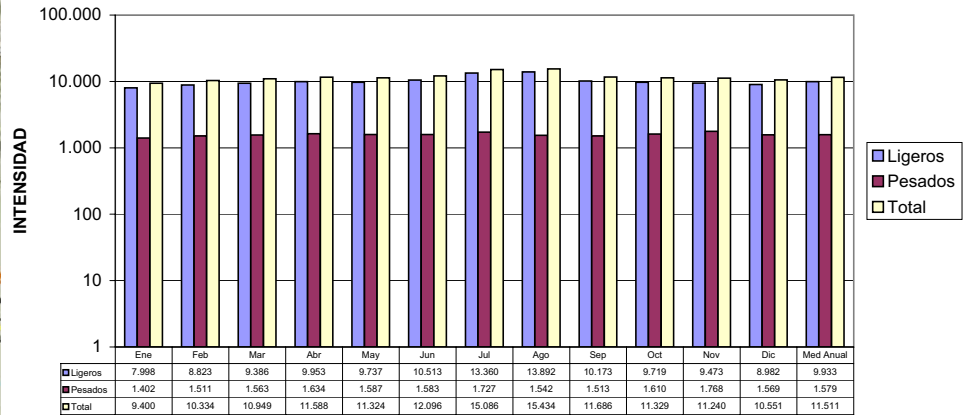
FICHA 2010		
IMD	Ligeros	Pesados
11.511	9.933	1.579
V. Media	V. Ligeros	V. Pesados
112	115	90



Evolución IMD		
Año	IMD	% Pesados
2.008	11.413	14,67%
2.009	11.649	13,45%
2.010	11.511	13,71%



**EVOLUCION ANUAL**



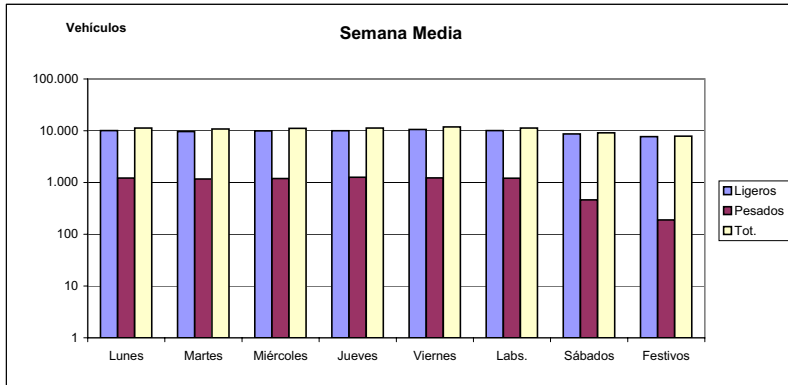


**ESTACION N° 608**

**TIPO PERMANENTE**

Carretera	RM-303
Ubicación	PK 4+100
Inicio	PK 2+300
Fin	PK 4+900
Calzada	Convencional

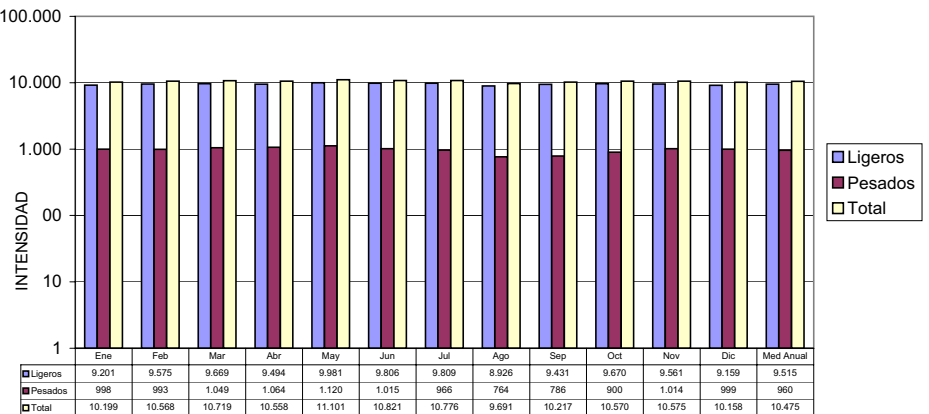
FICHA 2010		
IMD	Ligeros	Pesados
10.475	9.515	960
V. Media	V. Ligeros	V. Pesados
53	53	49



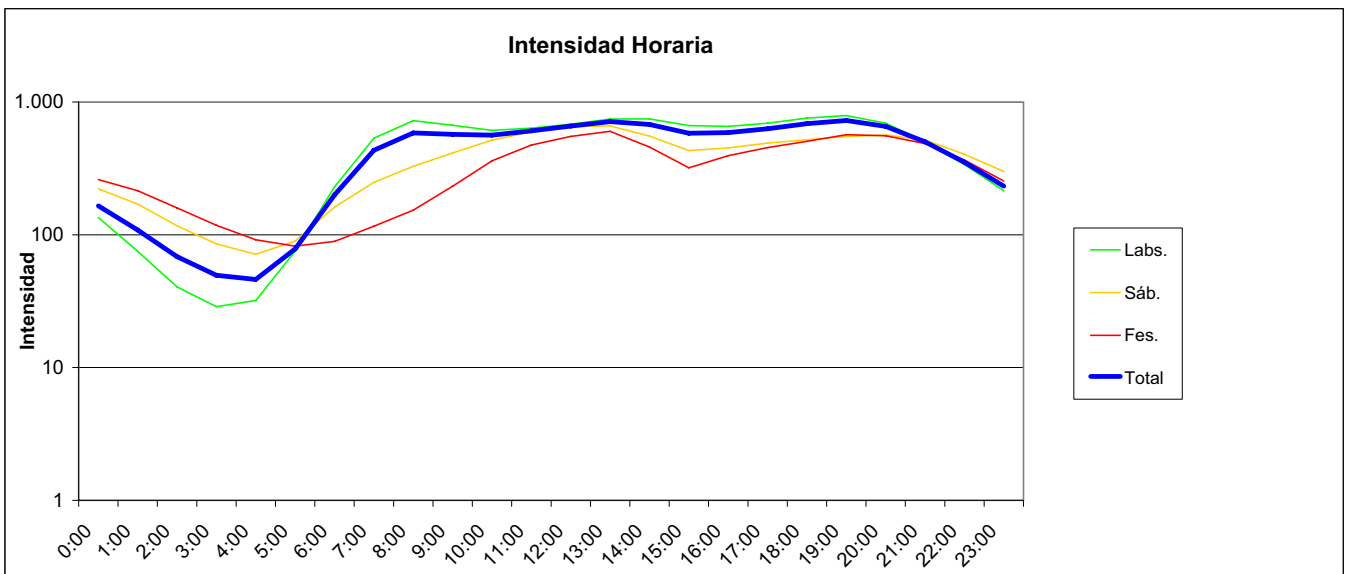
Evolución IMD		
Año	IMD	% Pesados
2.006	11.166	17,30%
2.007	11.470	13,98%
2.008	10.445	12,22%
2.009	10.223	10,86%
2.010	10.475	9,17%



**EVOLUCION ANUAL**



**Intensidad Horaria**



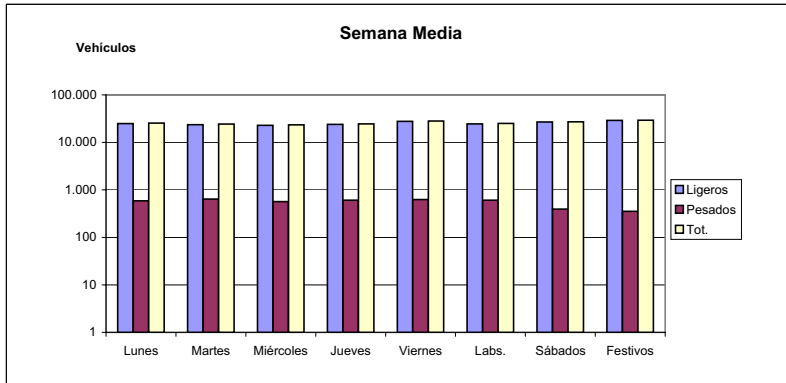


**ESTACION Nº 616**

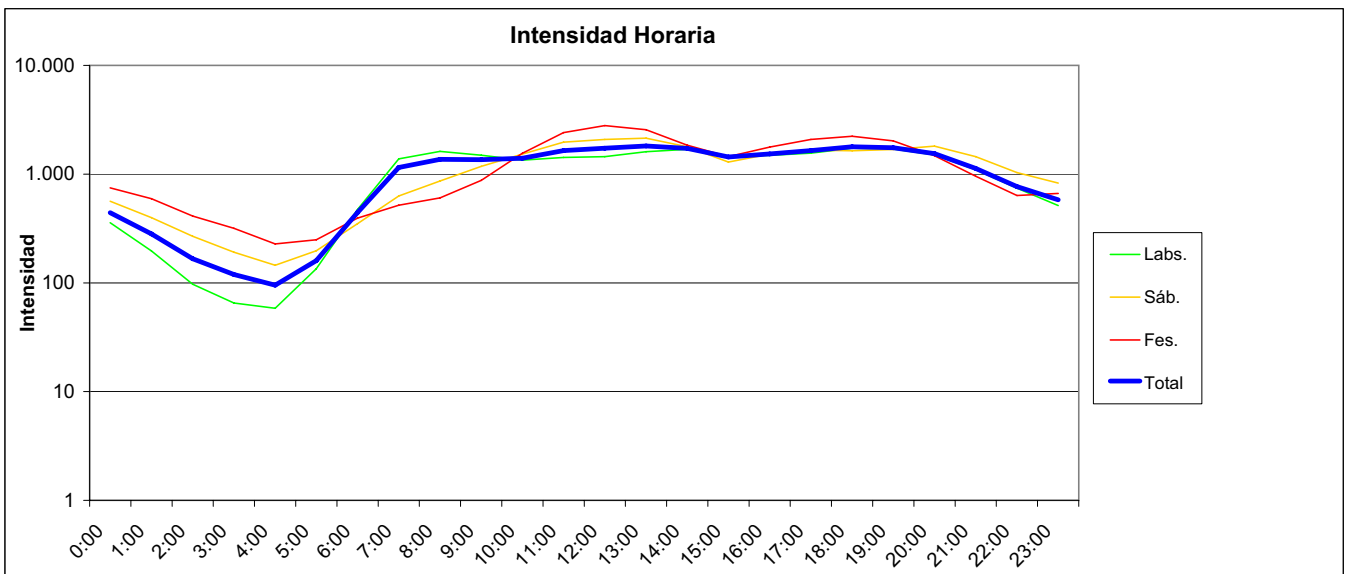
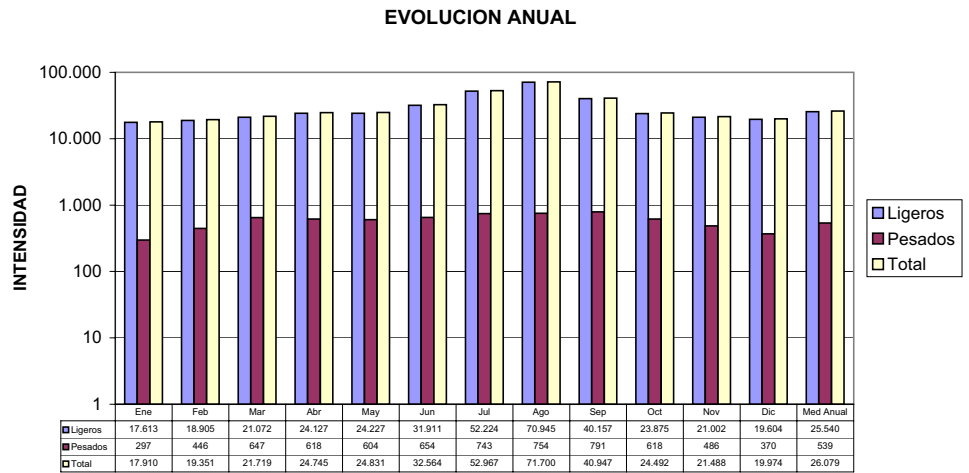
**TIPO PERMANENTE**

<b>Carretera</b>	RM-12
<b>Ubicación</b>	PK 11+300
<b>Inicio</b>	PK 6+300
<b>Fin</b>	PK 11+600
<b>Calzada</b>	Convencional

FICHA 2010		
IMD	Ligeros	Pesados
26.079	25.540	539
V. Media	V. Ligeros	V. Pesados
101	101	87



Evolución IMD		
Año	IMD	% Pesados
2.006	28.065	3,97%
2.007	23.005	3,50%
2.008	25.004	2,16%
2.009	26.435	1,92%
2.010	26.079	2,07%



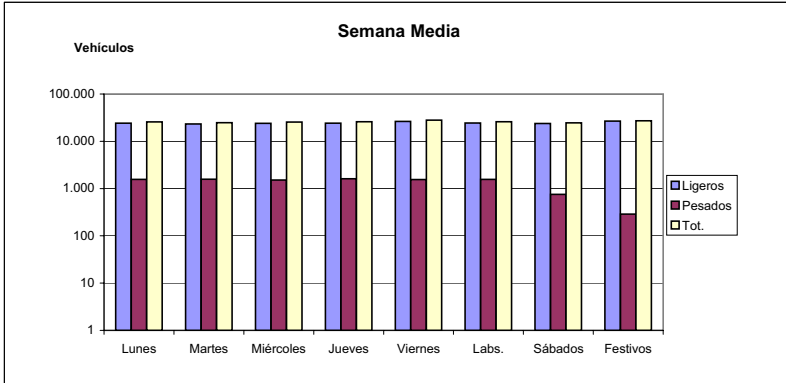


**ESTACION N° 626**

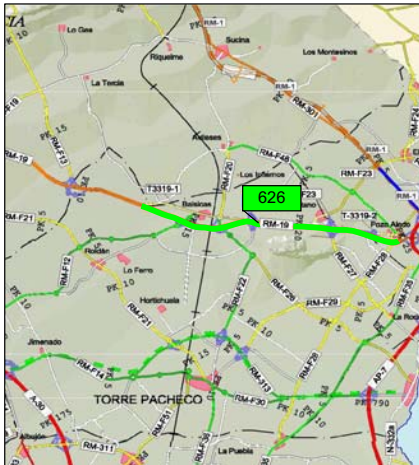
**TIPO PERMANENTE**

<b>Carretera</b>	RM-19
<b>Ubicación</b>	PK 18+500
<b>Inicio</b>	PK 16+000
<b>Fin</b>	PK 25+500
<b>Calzada</b>	Autovía

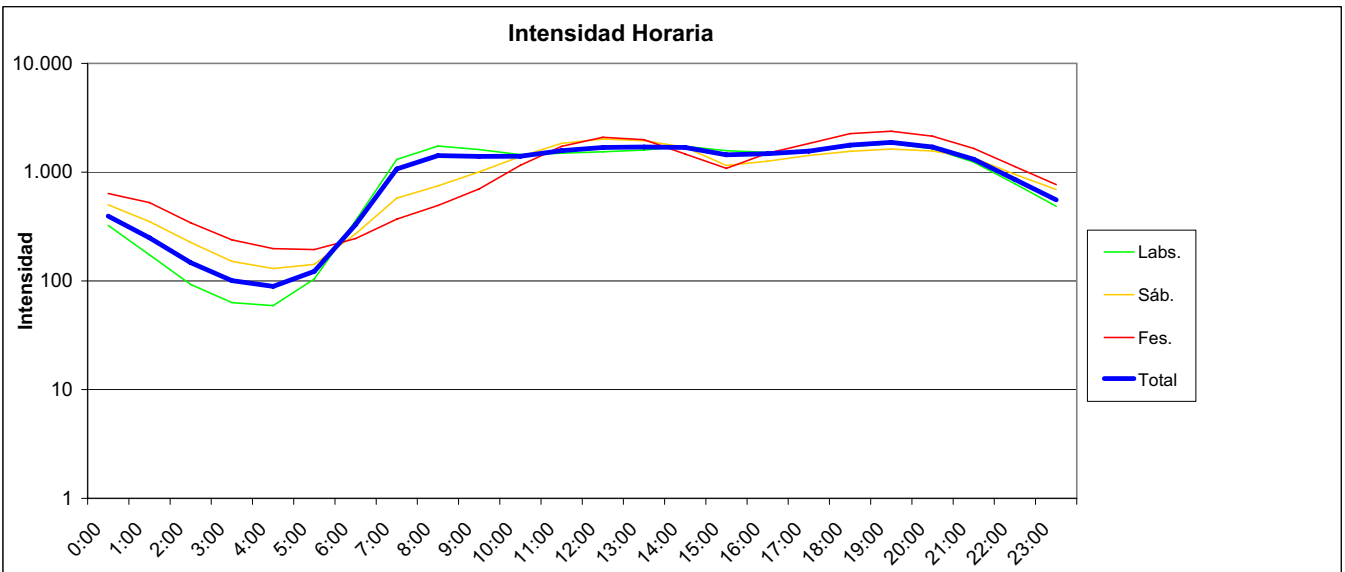
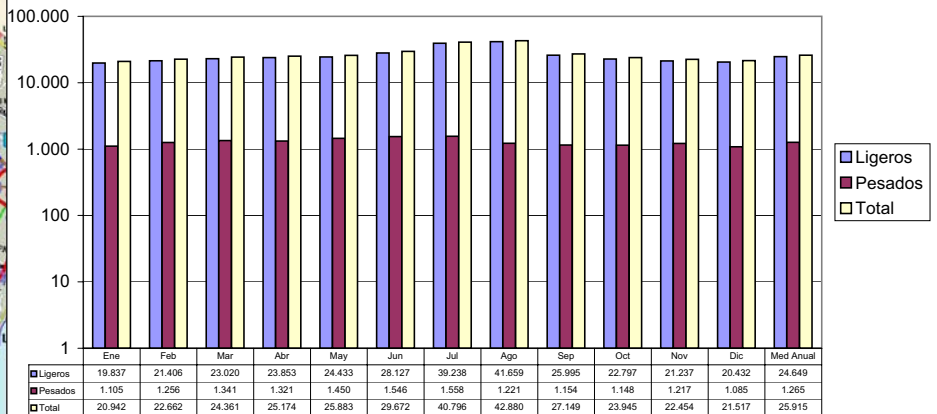
FICHA 2010		
IMD	Ligeros	Pesados
25.915	24.649	1.265
V. Media	V. Ligeros	V. Pesados
99	100	91



Evolución IMD		
Año	IMD	% Pesados
2.006	28.900	7,57%
2.007	29.498	7,65%
2.008	28.476	7,14%
2.009	27.698	5,01%
2.010	25.915	4,88%



**EVOLUCION ANUAL**



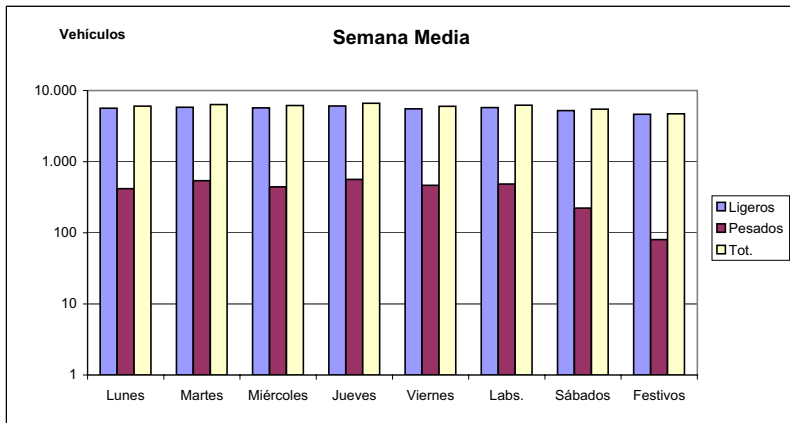


**ESTACION Nº 677**

**TIPO PERMANENTE**

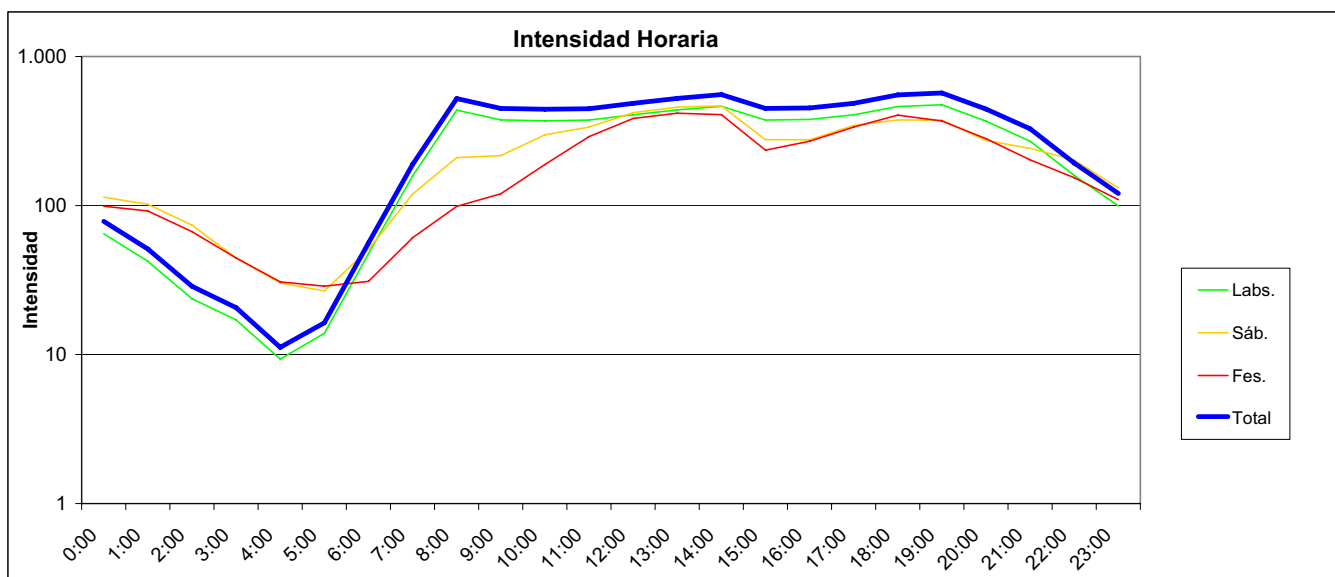
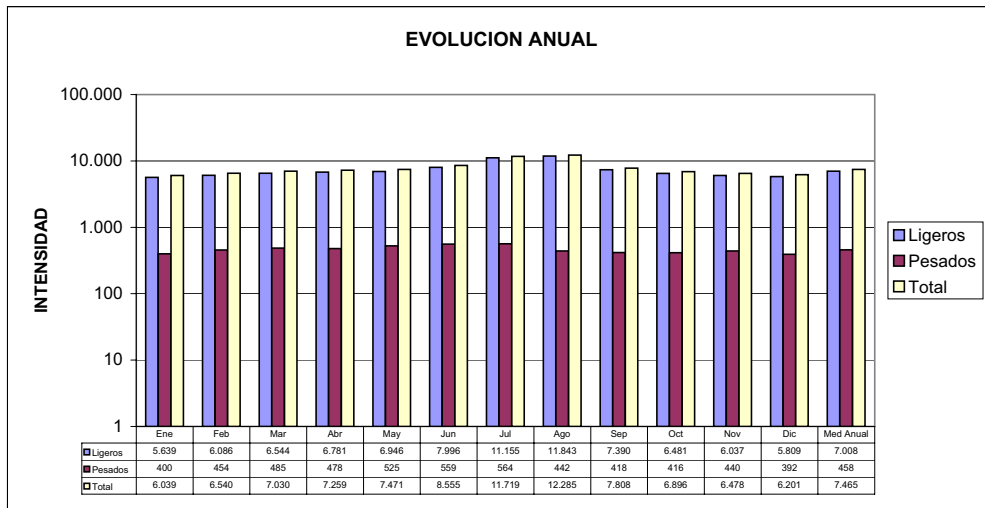
<b>Carretera</b>	RM-1
<b>Ubicación</b>	PK 2+480
<b>Inicio</b>	PK 1+400
<b>Fin</b>	PK 3+890
<b>Calzada</b>	Autovía

FICHA 2010		
IMD	Ligeros	Pesados
7.465	7.007	458
V. Media	V. Ligeros	V. Pesados
108	109	89



Evolución IMD		
Año	IMD	% Pesados
2.006	5.436	4,97%
2.007	5.247	3,73%
2.008	4.235	7,88%
2.009	4.144	4,30%
2.010	7.465	6,14%

Nota: Los datos de evolución de esta estación se complementan con el historico obtenido en la antigua Estación 604 ubicada en la carretera 301 antes la puesta en servicio de esta nueva Autovía (RM-1).



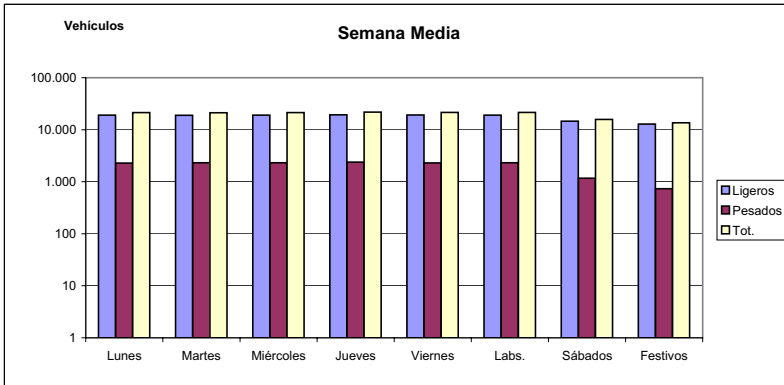


**ESTACION N° 682**

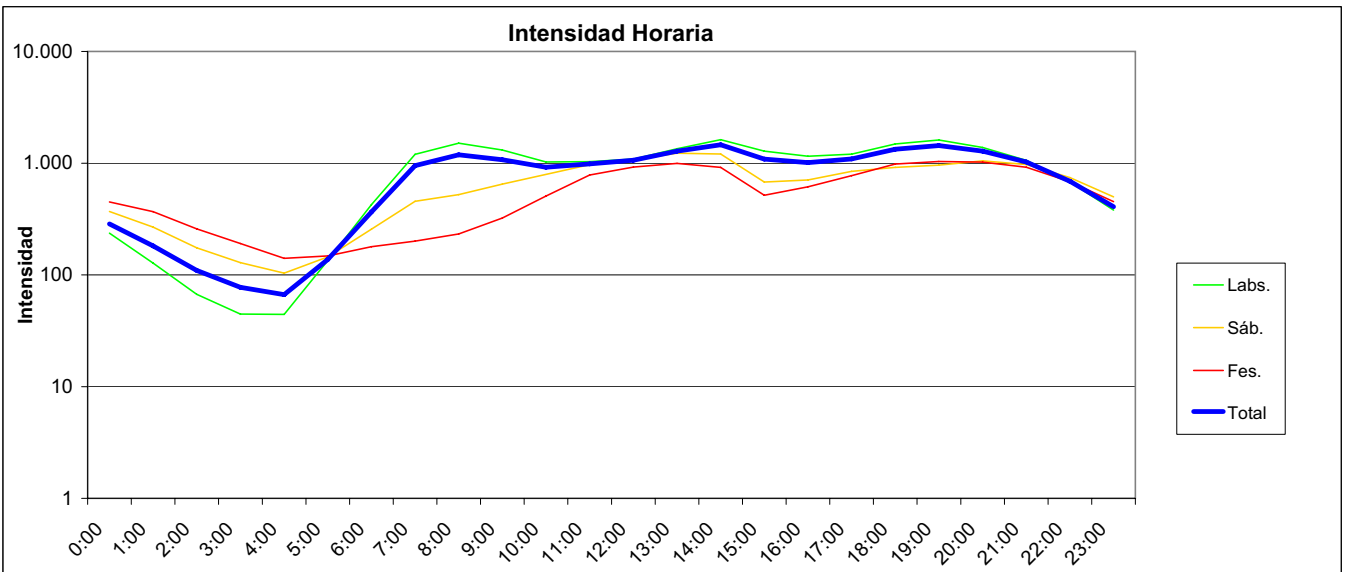
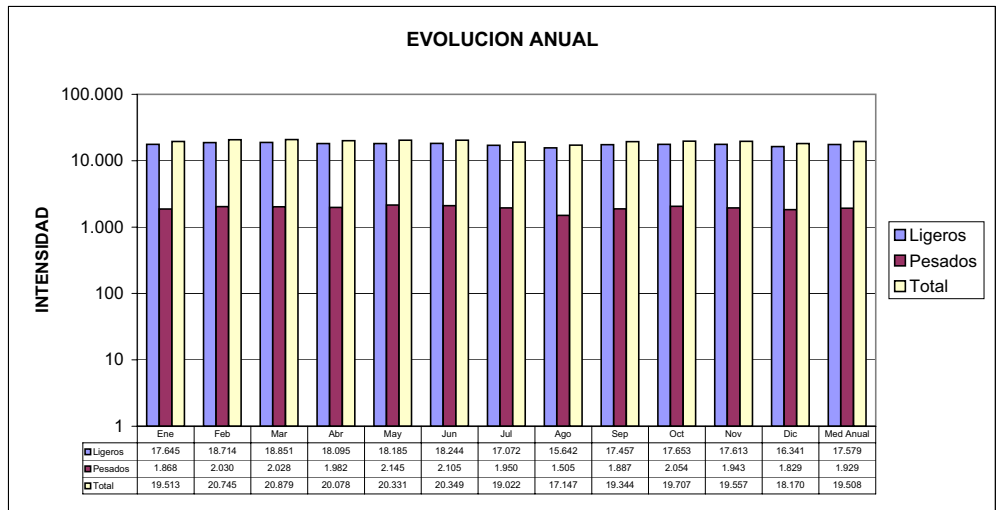
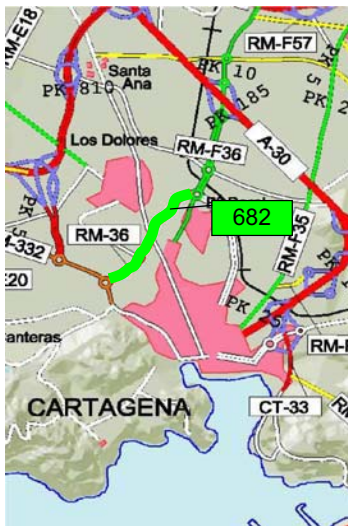
**TIPO PERMANENTE**

<b>Carretera</b>	RM-F36
<b>Ubicación</b>	PK 11+500
<b>Inicio</b>	PK 10+600
<b>Fin</b>	PK 13+600
<b>Calzada</b>	Autovía

FICHA 2010		
IMD	Ligeros	Pesados
19.508	17.579	1.929
V. Media	V. Ligeros	V. Pesados
39	38	46



Evolución IMD		
Año	IMD	% Pesados
2.006	20.093	16,55%
2.007	21.967	14,04%
2.008	19.986	13,94%
2.009	19.713	11,79%
2.010	19.508	9,89%





# SEMIPERMANENTES

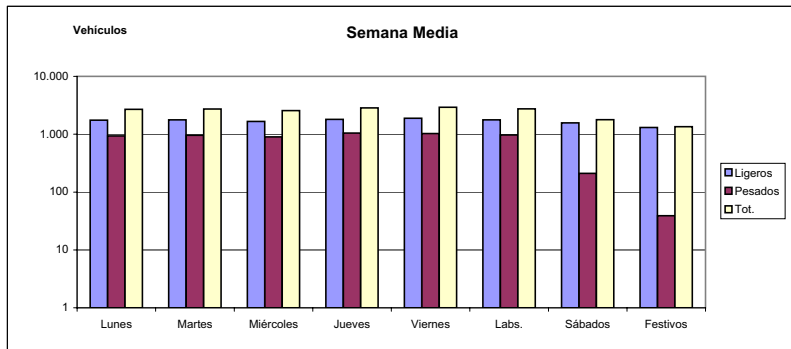


**ESTACION Nº 120**

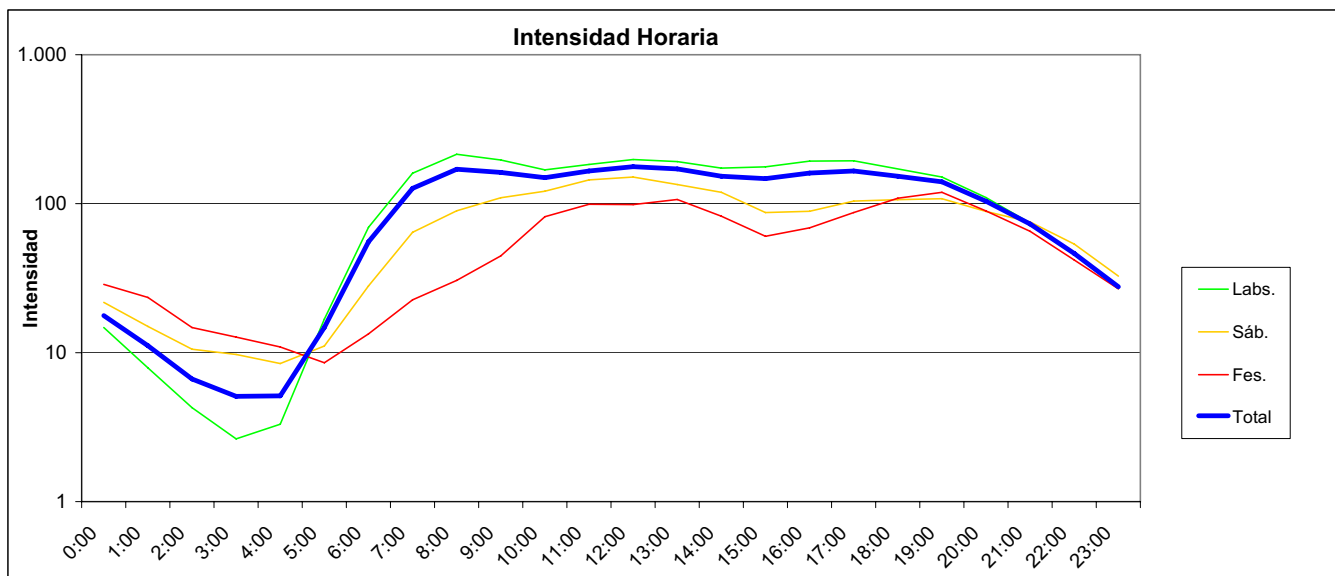
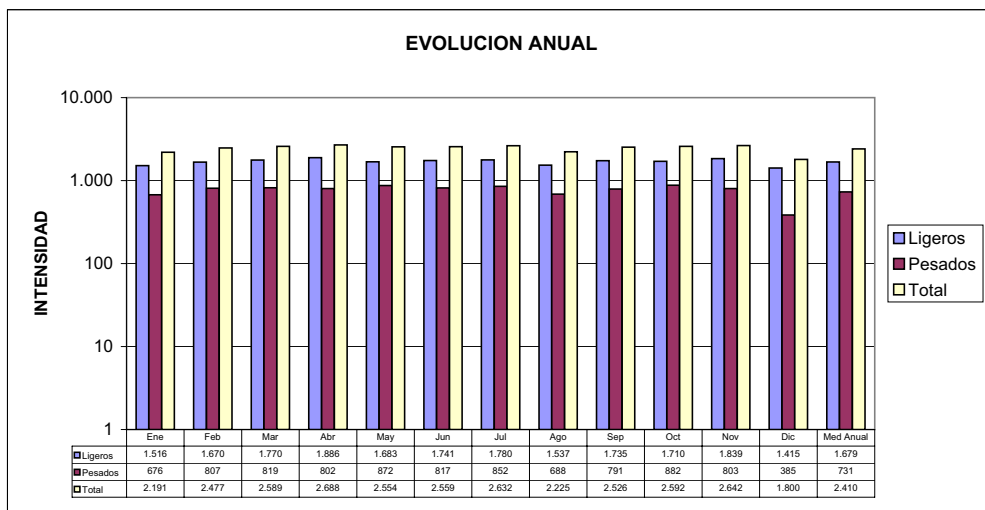
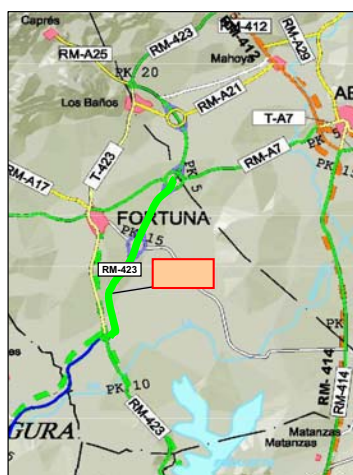
**TIPO SEMIPERMANENTE**

<b>Carretera</b>	RM-423
<b>Ubicación</b>	PK 13+200
<b>Inicio</b>	PK 12+200
<b>Fin</b>	PK 18+000
<b>Calzada</b>	Convencional

FICHA 2010		
IMD	Ligeros	Pesados
2.410	1.679	731
V. Media	V. Ligeros	V. Pesados
90	95	80



Evolución IMD		
Año	IMD	% Pesados
2.007	2.414	57,60%
2.008	2.346	44,74%
2.009	2.028	33,56%
2.010	2.410	30,31%

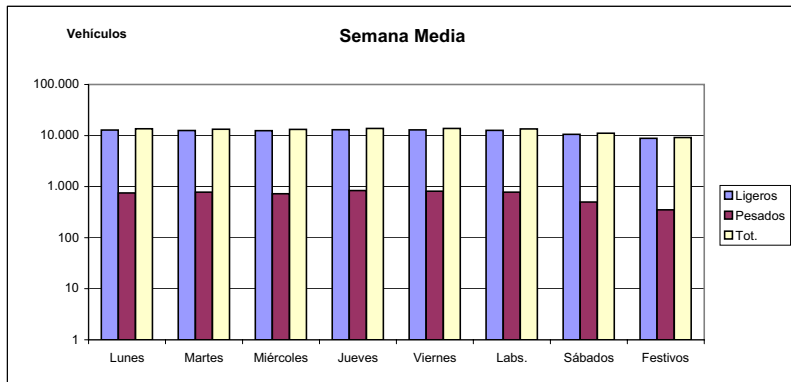


**ESTACION N° 601**

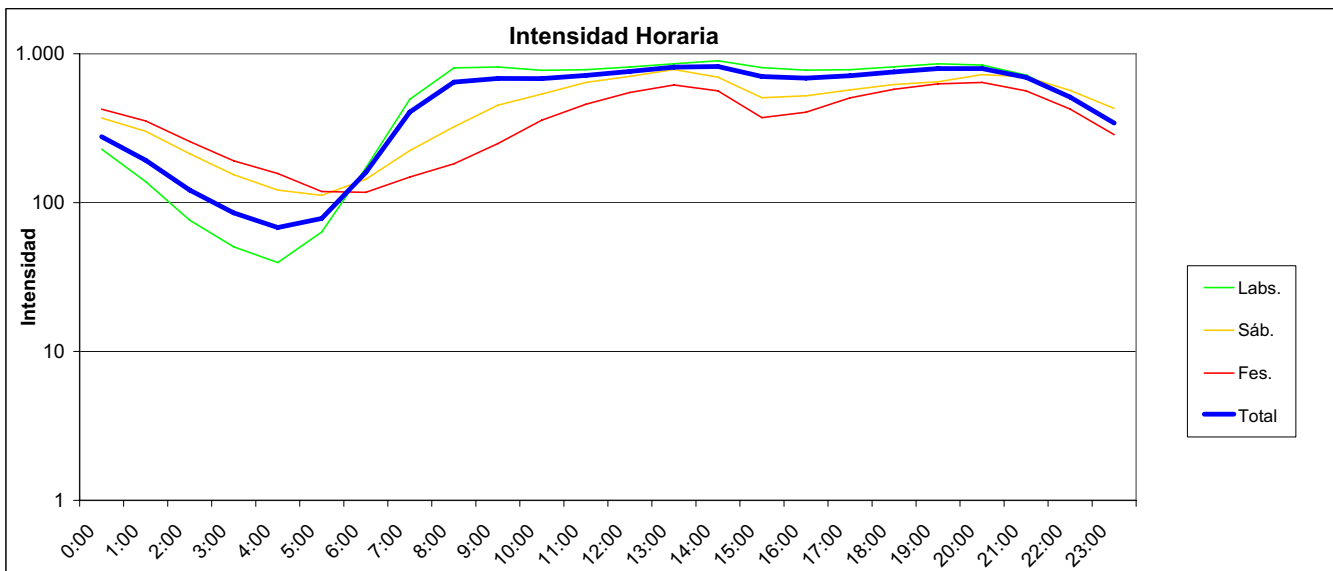
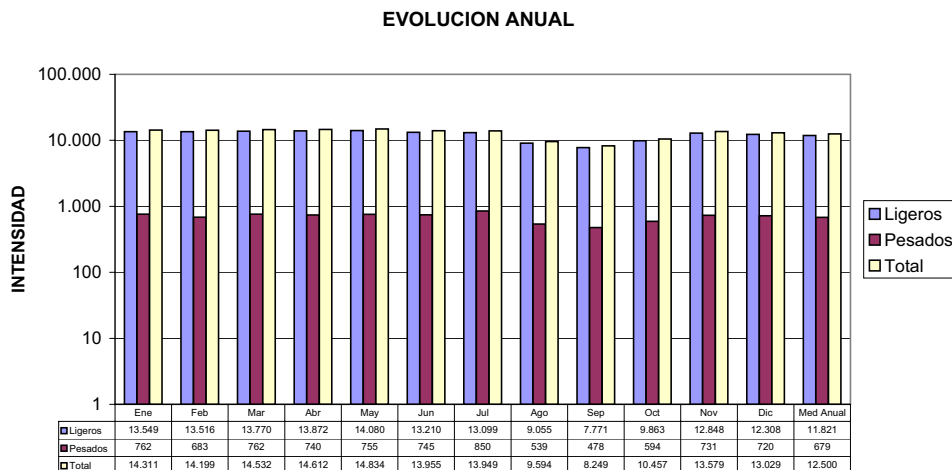
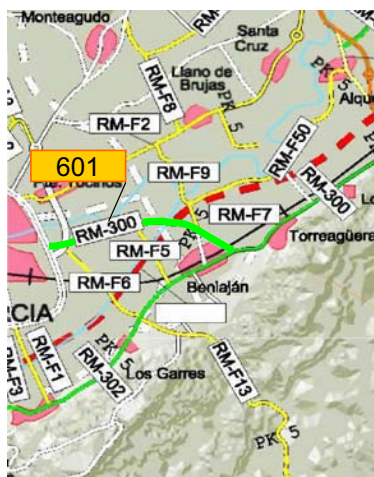
**TIPO SEMIPERMANENTE**

<b>Carretera</b>	RM-300
<b>Ubicación</b>	PK 0+200
<b>Inicio</b>	PK 0+000
<b>Fin</b>	PK 3+800
<b>Calzada</b>	Convencional

FICHA 2010		
IMD	Ligeros	Pesados
12.500	11.821	679
V. Media	V. Ligeros	V. Pesados
39	39	36



Evolución IMD		
Año	IMD	% Pesados
2.006	18.233	11,03%
2.007	14.473	13,72%
2.008	13.801	6,70%
2.009	13.363	6,59%
2.010	12.500	5,43%



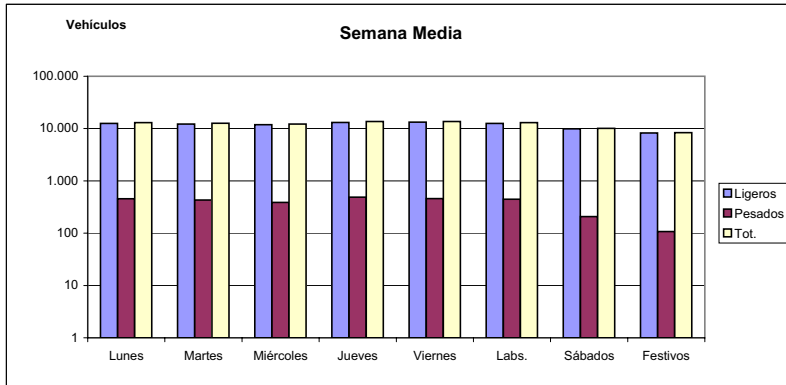


**ESTACION N° 632**

**TIPO SEMIPERMANENTE**

<b>Carretera</b>	RM-F2
<b>Ubicación</b>	PK 0+400
<b>Inicio</b>	PK 0+000
<b>Fin</b>	PK 4+200
<b>Calzada</b>	Convencional

FICHA 2010		
IMD	Ligeros	Pesados
11.932	11.569	363
V. Media	V. Ligeros	V. Pesados
39	39	37



Evolución IMD		
Año	IMD	% Pesados
2.006	19.531	6,95%
2.007	15.736	5,62%
2.008	12.541	3,12%
2.009	11.883	2,28%
2.010	11.932	3,04%



**EVOLUCION ANUAL**

