



INFORMACIÓN ESTADÍSTICA DEL SISTEMA PARA LA AUTONOMÍA Y ATENCIÓN A LA DEPENDENCIA DE LA REGIÓN DE MURCIA

Situación a 1 de Febrero de 2015



ÍNDICE

1. Información histórica acumulada incorporada desde 01/01/2007

- 1.1. Histórico de solicitudes, resoluciones de grado y nivel y personas beneficiarias con derecho a prestación
- 1.2. Histórico de dictámenes: grados y niveles
- 1.3. Histórico de personas beneficiarias con prestación
- 1.4. Histórico de prestaciones
- 1.5. Histórico de grados y niveles por género
- 1.6. Histórico de grados y niveles por grupos de edad

2. Información actualizada de expedientes activos a 01/02/2015

- 2.1. Dictámenes activos: grados y niveles
- 2.2. Prestaciones activas
- 2.3. Grados y niveles por género activos
- 2.4. Grados y niveles por grupos de edad activos

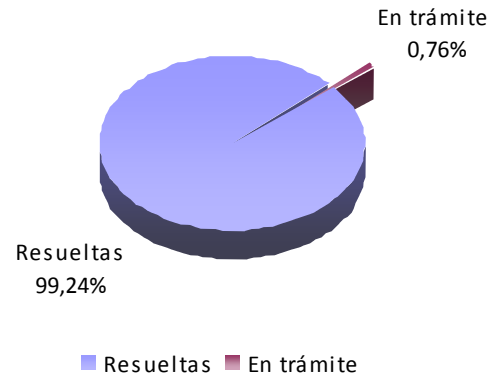


1.1. Histórico de solicitudes, resoluciones de grado y nivel y personas beneficiarias con derecho a prestación

Situación a 1 de Febrero de 2015

SOLICITUDES (1)		RESOLUCIONES DE GRADO Y NIVEL (2)		OTRAS RESOLUCIONES		TOTAL RESUELTAS		EN TRÁMITE		PERSONAS BENEFICIARIAS CON DERECHO A PRESTACIÓN	
TOTAL	%	TOTAL	% (sob 1)	TOTAL	% (sob 1)	TOTAL	% (sob 1)	TOTAL	% (sob 1)	TOTAL	% (sob 2)
87.849	100%	81.701	93,00%	5.480	6,24%	87.181	99,24%	668	0,76%	66.948	81,94%

Valoraciones





MUNICIPIOS	SOLICITUDES (1)		RESOLUCIONES DE GRADO Y NIVEL (2)		OTRAS RESOLUCIONES		TOTAL RESUELTAS		EN TRÁMITE		PERSONAS BENEFICIARIAS CON DERECHO A PRESTACIÓN	
	TOTAL	%	TOTAL	%(sob 1)	TOTAL	%(sob 1)	TOTAL	%(sob 1)	TOTAL	%(sob 1)	TOTAL	%(sob 2)
Abanilla	965	1,10%	888	92,02%	69	7,15%	957	99,17%	8	0,83%	751	84,57%
Abarán	1.330	1,51%	1.227	92,26%	91	6,84%	1318	99,10%	12	0,90%	1.019	83,05%
Águilas	1.927	2,19%	1.750	90,81%	156	8,10%	1906	98,91%	21	1,09%	1.428	81,60%
Albudeite	199	0,23%	190	95,48%	9	4,52%	199	100,00%	0	0,00%	147	77,37%
Alcantarilla	2.441	2,78%	2.290	93,81%	134	5,49%	2424	99,30%	17	0,70%	1.851	80,83%
Alcázares Los	640	0,73%	589	92,03%	42	6,56%	631	98,59%	9	1,41%	463	78,61%
Aledo	83	0,09%	77	92,77%	5	6,02%	82	98,80%	1	1,20%	64	83,12%
Alguazas	553	0,63%	519	93,85%	30	5,42%	549	99,28%	4	0,72%	425	81,89%
Alhama de Murcia	1.251	1,42%	1.162	92,89%	77	6,16%	1239	99,04%	12	0,96%	887	76,33%
Archena	1.666	1,90%	1.588	95,32%	67	4,02%	1655	99,34%	11	0,66%	1.339	84,32%
Beniel	628	0,71%	579	92,20%	45	7,17%	624	99,36%	4	0,64%	467	80,66%
Blanca	649	0,74%	618	95,22%	27	4,16%	645	99,38%	4	0,62%	498	80,58%
Bullas	1.288	1,47%	1.210	93,94%	70	5,43%	1280	99,38%	8	0,62%	956	79,01%
Calasparra	820	0,93%	761	92,80%	54	6,59%	815	99,39%	5	0,61%	642	84,36%
Campos del Río	257	0,29%	245	95,33%	10	3,89%	255	99,22%	2	0,78%	199	81,22%
Caravaca de la Cruz	2.056	2,34%	1.915	93,14%	124	6,03%	2039	99,17%	17	0,83%	1.627	84,96%
Cartagena	10.539	12,00%	9.689	91,93%	727	6,90%	10416	98,83%	123	1,17%	7.798	80,48%
Cehegín	1.219	1,39%	1.123	92,12%	90	7,38%	1213	99,51%	6	0,49%	981	87,36%
Ceutí	916	1,04%	852	93,01%	57	6,22%	909	99,24%	7	0,76%	731	85,80%
Cieza	2.877	3,27%	2.700	93,85%	163	5,67%	2863	99,51%	14	0,49%	2.338	86,59%
Fortuna	713	0,81%	664	93,13%	44	6,17%	708	99,30%	5	0,70%	579	87,20%
Fuente Álamo	782	0,89%	719	91,94%	59	7,54%	778	99,49%	4	0,51%	559	77,75%
Jumilla	1.735	1,97%	1.596	91,99%	128	7,38%	1724	99,37%	11	0,63%	1.300	81,45%
Librilla	471	0,54%	436	92,57%	31	6,58%	467	99,15%	4	0,85%	357	81,88%
Lorca	5.626	6,40%	5.161	91,73%	398	7,07%	5559	98,81%	67	1,19%	4.058	78,63%
Lorquí	582	0,66%	545	93,64%	33	5,67%	578	99,31%	4	0,69%	439	80,55%
Mazarrón	1.231	1,40%	1.135	92,20%	88	7,15%	1223	99,35%	8	0,65%	886	78,06%
Molina de Segura	3.584	4,08%	3.374	94,14%	193	5,39%	3567	99,53%	17	0,47%	2.829	83,85%

MUNICIPIOS	SOLICITUDES (1)		RESOLUCIONES DE GRADO Y NIVEL (2)		OTRAS RESOLUCIONES		TOTAL RESUELTAS		EN TRÁMITE		PERSONAS BENEFICIARIAS CON DERECHO A PRESTACIÓN	
	TOTAL	%	TOTAL	% (sob 1)	TOTAL	% (sob 1)	TOTAL	% (sob 1)	TOTAL	% (sob 1)	TOTAL	% (sob 2)
Moratalla	708	0,81%	652	92,09%	53	7,49%	705	99,58%	3	0,42%	530	81,29%
Mula	1.732	1,97%	1.627	93,94%	96	5,54%	1723	99,48%	9	0,52%	1.293	79,47%
Murcia	25.953	29,54%	24.340	93,78%	1.455	5,61%	25795	99,39%	158	0,61%	20.246	83,18%
Ojós	91	0,10%	86	94,51%	5	5,49%	91	100,00%	0	0,00%	75	87,21%
Pliego	419	0,48%	399	95,23%	19	4,53%	418	99,76%	1	0,24%	318	79,70%
Puerto Lumbreras	1.022	1,16%	937	91,68%	77	7,53%	1014	99,22%	8	0,78%	785	83,78%
Ricote	186	0,21%	178	95,70%	7	3,76%	185	99,46%	1	0,54%	152	85,39%
San Javier	1.323	1,51%	1.226	92,67%	85	6,42%	1311	99,09%	12	0,91%	961	78,38%
San Pedro del Pinatar	1.353	1,54%	1.220	90,17%	111	8,20%	1331	98,37%	22	1,63%	922	75,57%
Santomera	809	0,92%	761	94,07%	45	5,56%	806	99,63%	3	0,37%	639	83,97%
Torre Pacheco	1.165	1,33%	1.070	91,85%	89	7,64%	1159	99,48%	6	0,52%	848	79,25%
Torres de Cotillas	1.436	1,63%	1.346	93,73%	81	5,64%	1427	99,37%	9	0,63%	1.113	82,69%
Totana	1.747	1,99%	1.605	91,87%	127	7,27%	1732	99,14%	15	0,86%	1.318	82,12%
Ulea	98	0,11%	90	91,84%	8	8,16%	98	100,00%	0	0,00%	72	80,00%
Unión La	731	0,83%	680	93,02%	46	6,29%	726	99,32%	5	0,68%	532	78,24%
Villanueva del Río Segura	296	0,34%	283	95,61%	12	4,05%	295	99,66%	1	0,34%	231	81,63%
Yecla	1.752	1,99%	1.599	91,27%	143	8,16%	1742	99,43%	10	0,57%	1.295	80,99%
Región de Murcia	87.849	100%	81.701	93,00%	5.480	6,24%	87.181	99,24%	668	0,76%	66.948	81,94%

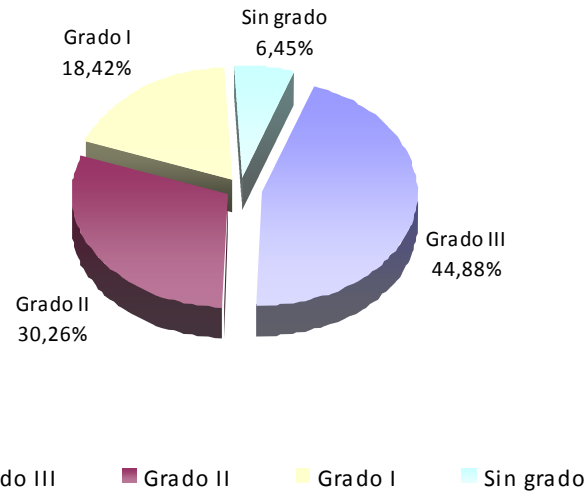


1.2. Histórico de dictámenes: grados y niveles

Situación a 1 de Febrero de 2015

GRADO III Nivel 2	GRADO III Nivel 1	Grado 3/0 nuevo (*)	TOTAL GRADO III		GRADO II Nivel 2	GRADO II Nivel 1	Grado 2/0 nuevo (*)	TOTAL GRADO II		GRADO I Nivel 2	GRADO I Nivel 1	Grado 1/0 nuevo (*)	TOTAL GRADO I		SIN GRADO		TOTAL RESOLUCIONES		GRADO PROTEGIBLE	
			N.º	%				N.º	%				N.º	%	N.º	%	N.º	%	N.º	%
17.659	14.530	4.475	36.664	44,88%	8.751	11.440	4.532	24.723	30,26%	5.809	6.151	3.086	15.046	18,42%	5.268	6,45%	81.701	100%	66.948	81,94%

Dictámenes: grados y niveles



(*) Resoluciones de grado emitidas a partir de 16 de Julio de 2012, en aplicación de Real Decreto-ley 20/2012, de 13 de Julio de medidas para garantizar la estabilidad presupuestaria y de fomento de la competitividad (BOE de 14 de Julio de 2012)



MUNICIPIOS	GRADO III Nivel 2	GRADO III Nivel 1	Grado 3/0 nuevo (*)	TOTAL GRADO III		GRADO II Nivel 2	GRADO II Nivel 1	Grado 2/0 nuevo (*)	TOTAL GRADO II		GRADO I Nivel 2	GRADO I Nivel 1	Grado 1/0 nuevo (*)	TOTAL GRADO I		SIN GRADO		TOTAL RESOLUCIONES		GRADO PROTEGIBLE	
	Nº	Nº	Nº	Nº	%	Nº	Nº	%	Nº	%	Nº	Nº	Nº	Nº	%	Nº	%	Nº	%	Nº	%
Abanilla	288	140	25	453	51,01%	107	100	37	244	27,48%	57	57	24	138	15,54%	53	5,97%	888	1,09%	751	84,57%
Abarán	291	226	57	574	46,78%	127	165	67	359	29,26%	78	93	49	220	17,93%	74	6,03%	1.227	1,50%	1.019	83,05%
Águilas	320	320	92	732	41,83%	208	267	91	566	32,34%	138	138	65	341	19,49%	111	6,34%	1.750	2,14%	1.428	81,60%
Albudeite	24	24	5	53	27,89%	26	39	11	76	40,00%	19	19	12	50	26,32%	11	5,79%	190	0,23%	147	77,37%
Alcantarilla	481	348	162	991	43,28%	243	304	146	693	30,26%	162	179	128	469	20,48%	137	5,98%	2.290	2,80%	1.851	80,83%
Alcázares Los	89	127	46	262	44,48%	56	74	42	172	29,20%	29	45	27	101	17,15%	54	9,17%	589	0,72%	463	78,61%
Aledo	12	13	1	26	33,77%	7	18	7	32	41,56%	5	5	5	15	19,48%	4	5,19%	77	0,09%	64	83,12%
Alguazas	98	100	40	238	45,86%	49	69	31	149	28,71%	46	34	21	101	19,46%	31	5,97%	519	0,64%	425	81,89%
Alhama de Murcia	182	194	65	441	37,95%	127	160	72	359	30,90%	88	114	55	257	22,12%	105	9,04%	1.162	1,42%	887	76,33%
Archena	406	260	73	739	46,54%	187	219	91	497	31,30%	97	102	81	280	17,63%	72	4,53%	1.588	1,94%	1.339	84,32%
Beniel	153	99	22	274	47,32%	51	81	30	162	27,98%	33	56	19	108	18,65%	35	6,04%	579	0,71%	467	80,66%
Blanca	159	88	31	278	44,98%	65	76	38	179	28,96%	45	59	23	127	20,55%	34	5,50%	618	0,76%	498	80,58%
Bullas	177	190	61	428	35,37%	125	221	75	421	34,79%	101	89	71	261	21,57%	100	8,26%	1.210	1,48%	956	79,01%
Calasparra	153	156	33	342	44,94%	80	125	37	242	31,80%	63	47	34	144	18,92%	33	4,34%	761	0,93%	642	84,36%
Campos del Río	58	47	9	114	46,53%	27	26	17	70	28,57%	20	17	8	45	18,37%	16	6,53%	245	0,30%	199	81,22%
Caravaca de la Cruz	294	384	89	767	40,05%	220	383	113	716	37,39%	147	111	93	351	18,33%	81	4,23%	1.915	2,34%	1.627	84,96%
Cartagena	1.339	1.941	668	3.948	40,75%	1.107	1.433	640	3.180	32,82%	708	814	394	1.916	19,78%	645	6,66%	9.689	11,86%	7.798	80,48%
Cehégín	187	245	67	499	44,43%	132	215	57	404	35,98%	84	55	38	177	15,76%	43	3,83%	1.123	1,37%	981	87,36%
Ceutí	222	142	65	429	50,35%	86	110	47	243	28,52%	60	50	22	132	15,49%	48	5,63%	852	1,04%	731	85,80%
Cieza	821	505	139	1.465	54,26%	249	326	132	707	26,19%	160	162	88	410	15,19%	118	4,37%	2.700	3,30%	2.338	86,59%
Fortuna	207	117	24	348	52,41%	65	92	23	180	27,11%	46	39	20	105	15,81%	31	4,67%	664	0,81%	579	87,20%
Fuente Álamo	90	160	28	278	38,66%	68	124	37	229	31,85%	57	68	32	157	21,84%	55	7,65%	719	0,88%	559	77,75%
Jumilla	283	310	86	679	42,54%	160	244	97	501	31,39%	124	140	70	334	20,93%	82	5,14%	1.596	1,95%	1.300	81,45%
Librilla	179	32	18	229	52,52%	42	42	23	107	24,54%	23	33	15	71	16,28%	29	6,65%	436	0,53%	357	81,88%
Lorca	776	973	289	2.038	39,49%	587	748	328	1.663	32,22%	383	428	198	1.009	19,55%	451	8,74%	5.161	6,32%	4.058	78,63%
Lorquí	184	74	16	274	50,28%	55	58	18	131	24,04%	35	42	30	107	19,63%	33	6,06%	545	0,67%	439	80,55%
Mazarrón	134	217	53	404	35,59%	140	193	74	407	35,86%	89	90	40	219	19,30%	105	9,25%	1.135	1,39%	886	78,06%
Molina de Segura	893	620	180	1.693	50,18%	311	449	162	922	27,33%	208	239	105	552	16,36%	207	6,14%	3.374	4,13%	2.829	83,85%



MUNICIPIOS	GRADO III Nivel 2	GRADO III Nivel 1	Grado 3/0 nuevo (*)	TOTAL GRADO III		GRADO II Nivel 2	GRADO II Nivel 1	Grado 2/0 nuevo (*)	TOTAL GRADO II		GRADO I Nivel 2	GRADO I Nivel 1	Grado 1/0 nuevo (*)	TOTAL GRADO I		SIN GRADO		TOTAL RESOLUCIONES		GRADO PROTEGIBLE	
	Nº	Nº	Nº	Nº	%	Nº	Nº	%	Nº	%	Nº	Nº	Nº	Nº	%	Nº	%	Nº	%	Nº	%
Moratalla	92	140	21	253	38,80%	72	139	31	242	37,12%	47	52	28	127	19,48%	30	4,60%	652	0,80%	530	81,29%
Mula	474	203	50	727	44,68%	164	178	69	411	25,26%	156	133	56	345	21,20%	144	8,85%	1.627	1,99%	1.293	79,47%
Murcia	6.544	4.102	1.201	11.847	48,67%	2.590	3.098	1.145	6.833	28,07%	1.646	1.757	752	4.155	17,07%	1.505	6,18%	24.340	29,79%	20.246	83,18%
Ojós	26	12	1	39	45,35%	9	17	5	31	36,05%	5	6	1	12	13,95%	4	4,65%	86	0,11%	75	87,21%
Pliego	73	67	18	158	39,60%	38	58	18	114	28,57%	48	35	13	96	24,06%	31	7,77%	399	0,49%	318	79,70%
Puerto Lumbreras	136	206	60	402	42,90%	116	142	59	317	33,83%	71	61	38	170	18,14%	48	5,12%	937	1,15%	785	83,78%
Ricote	42	30	5	77	43,26%	17	34	12	63	35,39%	10	15	7	32	17,98%	6	3,37%	178	0,22%	152	85,39%
San Javier	178	224	112	514	41,92%	130	170	82	382	31,16%	67	94	50	211	17,21%	119	9,71%	1.226	1,50%	961	78,38%
San Pedro del Pinatar	160	177	140	477	39,10%	108	154	93	355	29,10%	94	124	60	278	22,79%	110	9,02%	1.220	1,49%	922	75,57%
Santomera	182	128	37	347	45,60%	82	114	46	242	31,80%	55	48	37	140	18,40%	32	4,20%	761	0,93%	639	83,97%
Torre Pacheco	152	199	57	408	38,13%	117	173	65	355	33,18%	90	94	53	237	22,15%	70	6,54%	1.070	1,31%	848	79,25%
Torres de Cotillas	297	242	65	604	44,87%	130	204	93	427	31,72%	95	92	39	226	16,79%	89	6,61%	1.346	1,65%	1.113	82,69%
Totana	286	305	99	690	42,99%	173	230	101	504	31,40%	131	124	58	313	19,50%	98	6,11%	1.605	1,96%	1.318	82,12%
Ulea	26	7	4	37	41,11%	10	8	8	26	28,89%	9	8	6	23	25,56%	4	4,44%	90	0,11%	72	80,00%
Unión La	87	116	43	246	36,18%	94	107	36	237	34,85%	58	64	25	147	21,62%	50	7,35%	680	0,83%	532	78,24%
Villanueva del Río Segura	94	45	11	150	53,00%	24	38	9	71	25,09%	13	17	12	42	14,84%	20	7,07%	283	0,35%	231	81,63%
Yecla	310	275	107	692	43,28%	170	215	117	502	31,39%	109	102	84	295	18,45%	110	6,88%	1.599	1,96%	1.295	80,99%
Región de Murcia	17.659	14.530	4.475	36.664	44,88%	8.751	11.440	4.532	24.723	30,26%	5.809	6.151	3.086	15.046	18,42%	5.268	6,45%	81.701	100%	66.948	81,94%

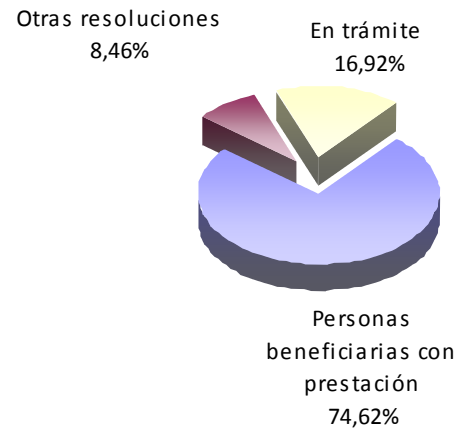


1.3. Histórico de personas beneficiarias con prestación

Situación a 1 de Febrero de 2015

PERSONAS BENEFICIARIAS CON DERECHO A PRESTACIÓN		PERSONAS BENEFICIARIAS CON PRESTACIÓN		OTRAS RESOLUCIONES		TOTAL RESUELTAS		EN TRÁMITE	
TOTAL	%	TOTAL	%	TOTAL	%	TOTAL	% (sob 1)	TOTAL	%
66.948	100%	49.956	74,62%	5.664	8,46%	55620	83,08%	11328	16,92%

Personas beneficiarias con prestación



■ Personas beneficiarias con prestación ■ Otras resoluciones ■ En trámite



MUNICIPIOS	PERSONAS BENEFICIARIAS CON DERECHO A PRESTACIÓN		PERSONAS BENEFICIARIAS CON PRESTACIÓN		OTRAS RESOLUCIONES		TOTAL RESUELTAS		EN TRÁMITE	
	TOTAL	%	TOTAL	%	TOTAL	%	TOTAL	% (sob 1)	TOTAL	%
Abanilla	751	1,12%	577	76,83%	59	7,86%	636	84,69%	115	15,31%
Abarán	1.019	1,52%	860	84,40%	59	5,79%	919	90,19%	100	9,81%
Águilas	1.428	2,13%	1.064	74,51%	133	9,31%	1197	83,82%	231	16,18%
Albudeite	147	0,22%	106	72,11%	7	4,76%	113	76,87%	34	23,13%
Alcantarilla	1.851	2,76%	1.382	74,66%	156	8,43%	1538	83,09%	313	16,91%
Alcázares Los	463	0,69%	338	73,00%	37	7,99%	375	80,99%	88	19,01%
Aledo	64	0,10%	45	70,31%	6	9,38%	51	79,69%	13	20,31%
Alguazas	425	0,63%	312	73,41%	35	8,24%	347	81,65%	78	18,35%
Alhama de Murcia	887	1,32%	678	76,44%	77	8,68%	755	85,12%	132	14,88%
Archena	1.339	2,00%	1.030	76,92%	72	5,38%	1102	82,30%	237	17,70%
Beniel	467	0,70%	353	75,59%	52	11,13%	405	86,72%	62	13,28%
Blanca	498	0,74%	397	79,72%	34	6,83%	431	86,55%	67	13,45%
Bullas	956	1,43%	766	80,13%	63	6,59%	829	86,72%	127	13,28%
Calasparra	642	0,96%	467	72,74%	55	8,57%	522	81,31%	120	18,69%
Campos del Río	199	0,30%	156	78,39%	23	11,56%	179	89,95%	20	10,05%
Caravaca de la Cruz	1.627	2,43%	1.191	73,20%	157	9,65%	1348	82,85%	279	17,15%
Cartagena	7.798	11,65%	5.408	69,35%	883	11,32%	6291	80,67%	1507	19,33%
Cehegín	981	1,47%	725	73,90%	95	9,68%	820	83,59%	161	16,41%
Ceutí	731	1,09%	608	83,17%	39	5,34%	647	88,51%	84	11,49%
Cieza	2.338	3,49%	1.820	77,84%	164	7,01%	1984	84,86%	354	15,14%
Fortuna	579	0,86%	461	79,62%	34	5,87%	495	85,49%	84	14,51%
Fuente Álamo	559	0,83%	353	63,15%	67	11,99%	420	75,13%	139	24,87%
Jumilla	1.300	1,94%	896	68,92%	111	8,54%	1007	77,46%	293	22,54%
Librilla	357	0,53%	262	73,39%	24	6,72%	286	80,11%	71	19,89%
Lorca	4.058	6,06%	2.792	68,80%	417	10,28%	3209	79,08%	849	20,92%
Lorquí	439	0,66%	371	84,51%	22	5,01%	393	89,52%	46	10,48%
Mazarrón	886	1,32%	590	66,59%	82	9,26%	672	75,85%	214	24,15%
Molina de Segura	2.829	4,23%	2.176	76,92%	201	7,10%	2377	84,02%	452	15,98%



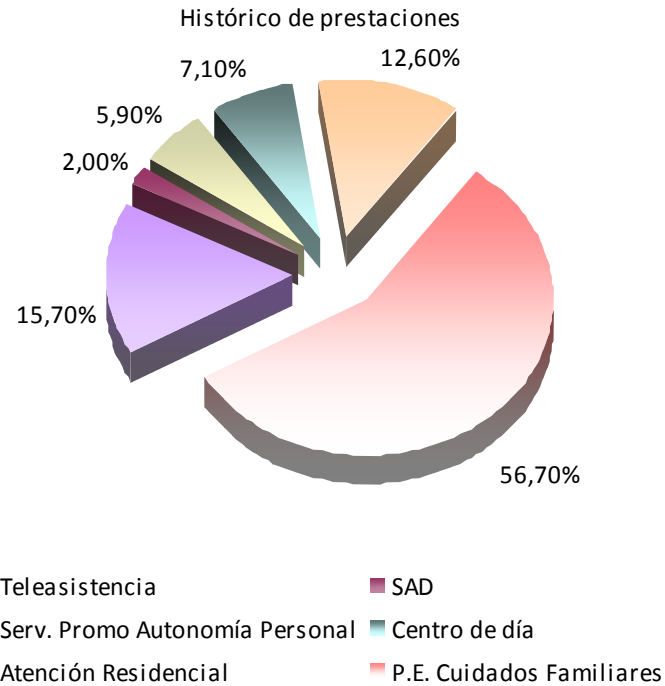
MUNICIPIOS	PERSONAS BENEFICIARIAS CON DERECHO A PRESTACIÓN		PERSONAS BENEFICIARIAS CON PRESTACIÓN		OTRAS RESOLUCIONES		TOTAL RESUELTAS		EN TRÁMITE	
	TOTAL	%	TOTAL	%	TOTAL	%	TOTAL	% (sob 1)	TOTAL	%
Moratalla	530	0,79%	373	70,38%	42	7,92%	415	78,30%	115	21,70%
Mula	1.293	1,93%	1.028	79,51%	67	5,18%	1095	84,69%	198	15,31%
Murcia	20.246	30,24%	15.649	77,29%	1.547	7,64%	17196	84,94%	3050	15,06%
Ojós	75	0,11%	60	80,00%	3	4,00%	63	84,00%	12	16,00%
Pliego	318	0,47%	235	73,90%	24	7,55%	259	81,45%	59	18,55%
Puerto Lumbreras	785	1,17%	627	79,87%	52	6,62%	679	86,50%	106	13,50%
Ricote	152	0,23%	119	78,29%	13	8,55%	132	86,84%	20	13,16%
San Javier	961	1,44%	705	73,36%	81	8,43%	786	81,79%	175	18,21%
San Pedro del Pinatar	922	1,38%	628	68,11%	108	11,71%	736	79,83%	186	20,17%
Santomera	639	0,95%	468	73,24%	54	8,45%	522	81,69%	117	18,31%
Torre Pacheco	848	1,27%	608	71,70%	87	10,26%	695	81,96%	153	18,04%
Torres de Cotillas	1.113	1,66%	872	78,35%	73	6,56%	945	84,91%	168	15,09%
Totana	1.318	1,97%	932	70,71%	139	10,55%	1071	81,26%	247	18,74%
Ulea	72	0,11%	52	72,22%	6	8,33%	58	80,56%	14	19,44%
Unión La	532	0,79%	321	60,34%	53	9,96%	374	70,30%	158	29,70%
Villanueva del Río Segura	231	0,35%	183	79,22%	14	6,06%	197	85,28%	34	14,72%
Yecla	1.295	1,93%	912	70,42%	137	10,58%	1049	81,00%	246	19,00%
Región de Murcia	66.948	100%	49.956	74,62%	5.664	8,46%	55620	83,08%	11328	16,92%



1.4. Histórico de prestaciones

Situación a 1 de Febrero de 2015

Teleasistencia		SAD				Servicio de Promoción de la Autonomía Personal		Centro de día				Atención Residencial				P.E. Cuidados Familiares		Total Prestaciones		Personas beneficiarias con prestaciones		Ratio prest. por personas beneficiarias
N.º	%	Públicas	Vinculadas	Total	%	Nº	%	Públicas	Vinculadas	Total	%	Públicas	Vinculadas	Total	%	N.º	%	N.º	%	N.º	%	Nº
10.852	15,7%	96	1.306	1.402	2,0%	4.049	5,9%	4.739	145	4.884	7,1%	6.326	2.410	8.736	12,6%	39.159	56,7%	69.082	100%	49.956	100%	1,38





MUNICIPIOS	Teleasistencia		SAD				Servicio de Promoción de la Autonomía Personal		Centro de día				Atención Residencial				P.E. Cuidados Familiares		Total Prestaciones		Personas beneficiarias con prestaciones		Ratio prest. por personas beneficiarias
	Nº	%	Públicas	Vinculadas	Total	%	Nº	%	Públicas	Vinculadas	Total	%	Públicas	Vinculadas	Total	%	Nº	%	Nº	%	Nº	%	Nº
Abanilla	100	13,6%	0	19	19	2,6%	11	1,5%	14	1	15	2,0%	137	41	178	24,2%	412	56,1%	735	1,1%	577	1,2%	1,27
Abarán	218	17,5%	26	31	57	4,6%	87	7,0%	103	0	103	8,3%	57	32	89	7,1%	694	55,6%	1.248	1,8%	860	1,7%	1,45
Águilas	171	11,8%	0	33	33	2,3%	108	7,5%	99	1	100	6,9%	149	139	288	19,9%	745	51,6%	1.445	2,1%	1.064	2,1%	1,36
Albudeite	24	17,5%	0	5	5	3,6%	3	2,2%	3	0	3	2,2%	3	0	3	2,2%	99	72,3%	137	0,2%	106	0,2%	1,29
Alcantarilla	374	18,3%	29	7	36	1,8%	167	8,2%	184	15	199	9,7%	166	43	209	10,2%	1.059	51,8%	2.044	3,0%	1.382	2,8%	1,48
Alcazares Los	14	3,4%	0	0	0	0,0%	13	3,1%	14	4	18	4,4%	53	133	186	45,0%	182	44,1%	413	0,6%	338	0,7%	1,22
Aledo	21	32,3%	0	2	2	3,1%	0	0,0%	0	0	0	0,0%	1	0	1	1,5%	41	63,1%	65	0,1%	45	0,1%	1,44
Alguazas	58	14,4%	0	4	4	1,0%	21	5,2%	28	1	29	7,2%	12	1	13	3,2%	277	68,9%	402	0,6%	312	0,6%	1,29
Alhama de Murcia	157	16,3%	0	13	13	1,3%	74	7,7%	80	0	80	8,3%	78	8	86	8,9%	554	57,5%	964	1,4%	678	1,4%	1,42
Archena	140	10,8%	0	5	5	0,4%	44	3,4%	50	0	50	3,9%	124	64	188	14,6%	864	66,9%	1.291	1,9%	1.030	2,1%	1,25
Beniel	90	17,8%	0	6	6	1,2%	40	7,9%	39	0	39	7,7%	23	0	23	4,6%	307	60,8%	505	0,7%	353	0,7%	1,43
Blanca	107	17,0%	0	4	4	0,6%	67	10,7%	67	0	67	10,7%	56	31	87	13,8%	297	47,2%	629	0,9%	397	0,8%	1,58
Bullas	322	26,7%	0	103	103	8,5%	59	4,9%	62	0	62	5,1%	19	2	21	1,7%	640	53,0%	1.207	1,7%	766	1,5%	1,58
Calasparra	65	11,4%	0	3	3	0,5%	14	2,5%	17	0	17	3,0%	74	12	86	15,1%	385	67,5%	570	0,8%	467	0,9%	1,22
Campos del Río	50	23,1%	0	3	3	1,4%	5	2,3%	3	0	3	1,4%	9	2	11	5,1%	144	66,7%	216	0,3%	156	0,3%	1,38
Caravaca de la Cruz	141	9,5%	0	19	19	1,3%	79	5,3%	101	0	101	6,8%	61	25	86	5,8%	1.054	71,2%	1.480	2,1%	1.191	2,4%	1,24
Cartagena	1.041	13,6%	0	161	161	2,1%	562	7,4%	693	16	709	9,3%	898	440	1.338	17,5%	3.821	50,1%	7.632	11,0%	5.408	10,8%	1,41
Cehegín	36	3,9%	0	8	8	0,9%	80	8,8%	91	0	91	10,0%	107	3	110	12,0%	588	64,4%	913	1,3%	725	1,5%	1,26
Ceutí	168	19,4%	0	28	28	3,2%	28	3,2%	31	0	31	3,6%	131	97	228	26,3%	383	44,2%	866	1,3%	608	1,2%	1,42
Cieza	176	7,8%	0	36	36	1,6%	112	5,0%	145	1	146	6,5%	202	122	324	14,3%	1.466	64,9%	2.260	3,3%	1.820	3,6%	1,24
Fortuna	44	8,1%	0	13	13	2,4%	20	3,7%	28	0	28	5,2%	7	1	8	1,5%	428	79,1%	541	0,8%	461	0,9%	1,17
Fuente Álamo	52	12,1%	0	1	1	0,2%	10	2,3%	14	0	14	3,3%	33	9	42	9,8%	311	72,3%	430	0,6%	353	0,7%	1,22
Jumilla	145	12,7%	0	9	9	0,8%	52	4,6%	80	0	80	7,0%	76	31	107	9,4%	745	65,5%	1.138	1,6%	896	1,8%	1,27
Librilla	125	31,3%	0	0	0	0,0%	9	2,3%	8	0	8	2,0%	7	2	9	2,3%	249	62,3%	400	0,6%	262	0,5%	1,53
Lorca	293	8,5%	0	90	90	2,6%	144	4,2%	181	14	195	5,6%	553	87	640	18,5%	2.095	60,6%	3.457	5,0%	2.792	5,6%	1,24
Lorquí	110	21,3%	0	15	15	2,9%	19	3,7%	20	0	20	3,9%	17	7	24	4,6%	329	63,6%	517	0,7%	371	0,7%	1,39
Mazarrón	135	16,4%	0	6	6	0,7%	53	6,4%	64	0	64	7,8%	33	28	61	7,4%	505	61,3%	824	1,2%	590	1,2%	1,40
Molina de Segura	532	17,5%	0	52	52	1,7%	149	4,9%	189	2	191	6,3%	246	156	402	13,2%	1.720	56,5%	3.046	4,4%	2.176	4,4%	1,40



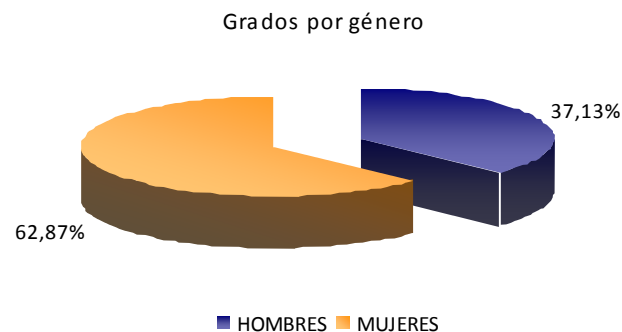
MUNICIPIOS	Teleasistencia		SAD				Servicio de Promoción de la Autonomía Personal		Centro de día				Atención Residencial				P.E. Cuidados Familiares		Total Prestaciones		Personas beneficiarias con prestaciones		Ratio prest. por personas beneficiarias
	Nº	%	Públicas	Vinculadas	Total	%	Nº	%	Públicas	Vinculadas	Total	%	Públicas	Vinculadas	Total	%	Nº	%	Nº	%	Nº	%	Nº
Moratalla	37	8,2%	0	1	1	0,2%	29	6,5%	32	0	32	7,1%	9	0	9	2,0%	341	75,9%	449	0,6%	373	0,7%	1,20
Mula	400	25,9%	0	114	114	7,4%	47	3,0%	60	0	60	3,9%	26	2	28	1,8%	898	58,0%	1.547	2,2%	1.028	2,1%	1,50
Murcia	4.294	19,1%	0	327	327	1,5%	1247	5,6%	1.308	82	1.390	6,2%	2.181	589	2.770	12,3%	12.416	55,3%	22.444	32,5%	15.649	31,3%	1,43
Ojos	23	26,7%	0	2	2	2,3%	0	0,0%	0	0	0	0,0%	2	1	3	3,5%	58	67,4%	86	0,1%	60	0,1%	1,43
Pliego	105	29,8%	0	27	27	7,7%	1	0,3%	2	0	2	0,6%	5	0	5	1,4%	212	60,2%	352	0,5%	235	0,5%	1,50
Puerto Lumbreras	155	16,8%	41	46	87	9,4%	62	6,7%	89	0	89	9,7%	40	3	43	4,7%	486	52,7%	922	1,3%	627	1,3%	1,47
Ricote	17	11,6%	0	0	0	0,0%	3	2,1%	5	0	5	3,4%	6	2	8	5,5%	113	77,4%	146	0,2%	119	0,2%	1,23
San Javier	110	10,9%	0	6	6	0,6%	83	8,3%	128	5	133	13,2%	135	157	292	29,1%	381	37,9%	1.005	1,5%	705	1,4%	1,43
San Pedro del Pinatar	78	9,0%	0	15	15	1,7%	76	8,8%	88	1	89	10,3%	234	42	276	32,0%	329	38,1%	863	1,2%	628	1,3%	1,37
Santomera	90	14,9%	0	16	16	2,6%	23	3,8%	16	0	16	2,6%	30	5	35	5,8%	426	70,3%	606	0,9%	468	0,9%	1,29
Torre Pacheco	101	12,1%	0	17	17	2,0%	91	10,9%	125	1	126	15,0%	28	2	30	3,6%	473	56,4%	838	1,2%	608	1,2%	1,38
Torres De Cotillas	269	21,3%	0	14	14	1,1%	61	4,8%	92	1	93	7,4%	65	4	69	5,5%	759	60,0%	1.265	1,8%	872	1,7%	1,45
Totana	41	3,5%	0	10	10	0,9%	104	9,0%	142	0	142	12,3%	107	47	154	13,3%	706	61,0%	1.157	1,7%	932	1,9%	1,24
Ulea	17	23,6%	0	1	1	1,4%	3	4,2%	3	0	3	4,2%	2	0	2	2,8%	46	63,9%	72	0,1%	52	0,1%	1,38
Union La	32	7,7%	0	0	0	0,0%	34	8,2%	49	0	49	11,8%	23	2	25	6,0%	276	66,3%	416	0,6%	321	0,6%	1,30
Villanueva del Rio Segura	30	11,9%	0	2	2	0,8%	5	2,0%	5	0	5	2,0%	74	29	103	40,9%	107	42,5%	252	0,4%	183	0,4%	1,38
Yecla	144	11,2%	0	32	32	2,5%	150	11,7%	187	0	187	14,5%	27	9	36	2,8%	738	57,3%	1.287	1,9%	912	1,8%	1,41
Región de Murcia	10.852	15,7%	96	1.306	1.402	2,0%	4.049	5,9%	4.739	145	4.884	7,1%	6.326	2.410	8.736	12,6%	39.159	56,7%	69.082	100%	49.956	100%	1,38



1.5. Histórico de grados y niveles por Género

Situación a 1 de Febrero de 2015

	HOMBRES	MUJERES	TOTAL
Sin Grado	2.180	3.089	5.269
Grado I . Nivel 1	2.083	4.070	6.153
Grado I . Nivel 2	1.946	3.873	5.819
Grado I . Nivel 0	1.133	1.955	3.088
Grado II . Nivel 1	4.274	7.202	11.476
Grado II . Nivel 2	3.284	5.489	8.773
Grado II . Nivel 0	2.008	2.534	4.542
Grado III. Nivel 1	5.413	9.149	14.562
Grado III . Nivel 2	6.141	11.536	17.677
Grado III . Nivel 0	1.930	2.560	4.490
Total	30.392	51.457	81.849

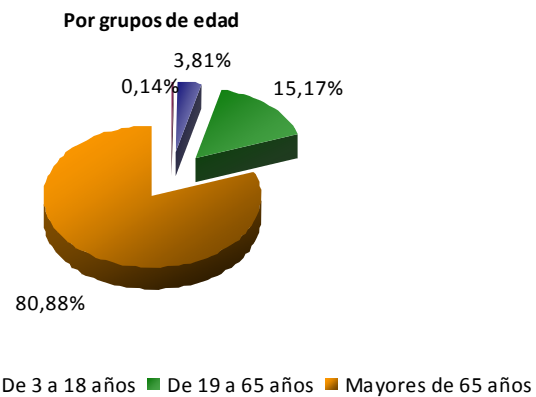




1.6. Histórico de grados y niveles por grupos de edad

Situación a 1 de Febrero de 2015

	'<3	'3 - 18	'19 - 65	'>65	TOTAL
Sin Grado	11	381	1.003	3.874	5.269
Grado I . Nivel 1	0	55	779	5.319	6.153
Grado I . Nivel 2	0	61	965	4.793	5.819
Grado I . Nivel 0	7	179	672	2.230	3.088
Grado II . Nivel 1	0	188	2.345	8.943	11.476
Grado II . Nivel 2	0	188	1.694	6.891	8.773
Grado II . Nivel 0	40	548	1.185	2.769	4.542
Grado III . Nivel 1	0	346	1.812	12.404	14.562
Grado III . Nivel 2	0	340	1.504	15.833	17.677
Grado III . Nivel 0	58	834	459	3.139	4.490
Total	116	3.120	12.418	66.195	81.849



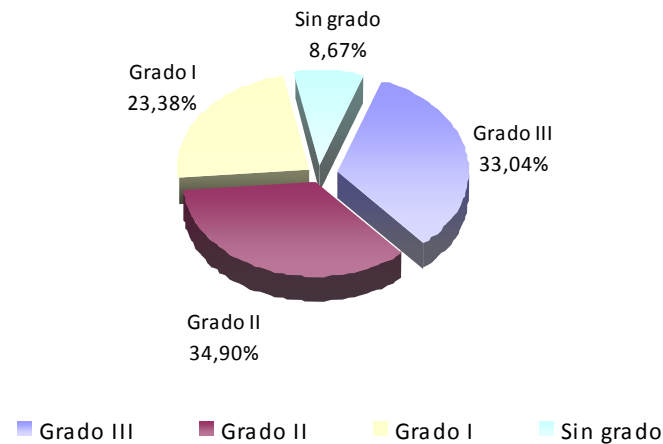


2.1. Dictámenes activos: grados y niveles

Situación a 1 de Febrero de 2015

GRADO III Nivel 2	GRADO III Nivel 1	Grado 3/0 nuevo (*)	TOTAL GRADO III		GRADO II Nivel 2	GRADO II Nivel 1	Grado 2/0 nuevo (*)	TOTAL GRADO II		GRADO I Nivel 2	GRADO I Nivel 1	Grado 1/0 nuevo (*)	TOTAL GRADO I		SIN GRADO		TOTAL RESOLUCIONES		GRADO PROTEGIBLE	
			Nº	%				Nº	%				Nº	%	Nº	%	Nº	%	Nº	%
6.414	6.743	3.585	16.742	33,04%	5.469	8.072	4.142	17.683	34,90%	4.333	4.681	2.833	11.847	23,38%	4.393	8,67%	50.665	100%	35.821	70,70%

Dictámenes: grados y niveles



(*) Resoluciones de grado emitidas a partir de 16 de Julio de 2012, en aplicación de Real Decreto-ley 20/2012, de 13 de Julio de medidas para garantizar la estabilidad presupuestaria y de fomento de la competitividad (BOE de 14 de Julio de 2012)



MUNICIPIOS	GRADO III	GRADO III	Grado	TOTAL GRADO III		GRADO II	GRADO II	Grado	TOTAL GRADO II		GRADO I	GRADO I	Grado	TOTAL GRADO I		SIN GRADO		TOTAL RESOLUCIONES		GRADO PROTEGIBLE	
	Nº Nivel 2	Nº Nivel 1	3/0 nuevo (*)	N.º	%	Nº Nivel 2	Nº Nivel 1	2/0 nuevo (*)	Nº	%	N.º Nivel 2	N.º Nivel 1	1/0 nuevo (*)	N.º	%	N.º	%	N.º	%	N.º	%
Abanilla	123	59	22	204	38,27%	64	75	36	175	32,83%	40	45	23	108	20,26%	46	8,63%	533	1,05%	398	74,67%
Abarán	97	93	46	236	31,81%	89	116	66	271	36,52%	51	72	43	166	22,37%	69	9,30%	742	1,46%	516	69,54%
Águilas	80	142	69	291	28,20%	124	184	83	391	37,89%	97	104	60	261	25,29%	89	8,62%	1.032	2,04%	702	68,02%
Albudeite	7	12	4	23	16,91%	21	32	10	63	46,32%	15	15	12	42	30,88%	8	5,88%	136	0,27%	98	72,06%
Alcantarilla	175	158	131	464	31,42%	150	219	133	502	33,99%	119	150	124	393	26,61%	118	7,99%	1.477	2,92%	988	66,89%
Alcázares Los	28	56	41	125	33,51%	36	51	42	129	34,58%	19	39	20	78	20,91%	41	10,99%	373	0,74%	253	67,83%
Aledo	3	2	1	6	13,64%	5	11	6	22	50,00%	4	5	4	13	29,55%	3	6,82%	44	0,09%	31	70,45%
Alguazas	34	43	32	109	34,38%	32	49	25	106	33,44%	34	26	18	78	24,61%	24	7,57%	317	0,63%	230	72,56%
Alhama de Murcia	56	85	48	189	26,54%	65	103	65	233	32,72%	72	81	53	206	28,93%	84	11,80%	712	1,41%	445	62,50%
Archena	157	124	58	339	33,50%	122	166	85	373	36,86%	79	78	75	232	22,92%	68	6,72%	1.012	2,00%	761	75,20%
Beniel	52	47	17	116	34,22%	31	56	24	111	32,74%	29	38	17	84	24,78%	28	8,26%	339	0,67%	232	68,44%
Blanca	62	42	23	127	32,99%	37	55	37	129	33,51%	31	46	22	99	25,71%	30	7,79%	385	0,76%	259	67,27%
Bullas	51	80	45	176	22,65%	69	158	70	297	38,22%	76	73	65	214	27,54%	90	11,58%	777	1,53%	514	66,15%
Calasparra	34	73	23	130	30,30%	49	81	34	164	38,23%	50	28	32	110	25,64%	25	5,83%	429	0,85%	327	76,22%
Campos del Río	28	24	8	60	37,27%	21	16	15	52	32,30%	17	13	7	37	22,98%	12	7,45%	161	0,32%	111	68,94%
Caravaca de la Cruz	69	146	63	278	24,98%	122	284	97	503	45,19%	108	74	84	266	23,90%	66	5,93%	1.113	2,20%	809	72,69%
Cartagena	392	866	558	1.816	30,37%	621	972	575	2.168	36,26%	520	607	352	1.479	24,74%	516	8,63%	5.979	11,80%	4.085	68,32%
Cehegín	60	100	49	209	31,62%	90	141	53	284	42,97%	59	41	35	135	20,42%	33	4,99%	661	1,30%	502	75,95%
Ceutí	65	67	50	182	36,11%	46	85	44	175	34,72%	46	41	19	106	21,03%	41	8,13%	504	0,99%	378	75,00%
Cieza	296	247	106	649	40,34%	165	240	119	524	32,57%	120	128	84	332	20,63%	104	6,46%	1.609	3,18%	1.224	76,07%
Fortuna	91	68	18	177	42,24%	40	74	17	131	31,26%	36	28	19	83	19,81%	28	6,68%	419	0,83%	323	77,09%
Fuente Álamo	24	70	24	118	26,64%	36	79	35	150	33,86%	44	53	30	127	28,67%	48	10,84%	443	0,87%	291	65,69%
Jumilla	105	136	62	303	30,45%	95	179	88	362	36,38%	92	104	67	263	26,43%	67	6,73%	995	1,96%	725	72,86%
Librilla	90	16	14	120	42,40%	36	27	20	83	29,33%	15	28	14	57	20,14%	23	8,13%	283	0,56%	209	73,85%
Lorca	239	446	226	911	29,11%	350	493	305	1.148	36,69%	256	273	184	713	22,79%	357	11,41%	3.129	6,18%	2.147	68,62%
Lorquí	88	43	13	144	39,89%	34	47	17	98	27,15%	29	33	29	91	25,21%	28	7,76%	361	0,71%	243	67,31%
Mazarrón	44	114	47	205	26,80%	92	141	70	303	39,61%	62	66	37	165	21,57%	92	12,03%	765	1,51%	530	69,28%
Molina de Segura	358	325	147	830	38,27%	212	334	143	689	31,77%	180	197	98	475	21,90%	175	8,07%	2.169	4,28%	1.573	72,52%



MUNICIPIOS	GRADO III Nivel 2	GRADO III Nivel 1	Grado 3/0 nuevo (*)	TOTAL GRADO III		GRADO II Nivel 2	GRADO II Nivel 1	Grado 2/0 nuevo (*)	TOTAL GRADO II		GRADO I Nivel 2	GRADO I Nivel 1	Grado 1/0 nuevo (*)	TOTAL GRADO I		SIN GRADO		TOTAL RESOLUCIONES		GRADO PROTEGIBLE	
	Nº	Nº	Nº	N.º	%	Nº	Nº	Nº	Nº	%	N.º	N.º	Nº	N.º	%	N.º	%	N.º	%	N.º	%
Moratalla	21	56	17	94	23,68%	45	99	29	173	43,58%	40	45	24	109	27,46%	21	5,29%	397	0,78%	285	71,79%
Mula	238	96	42	376	34,53%	99	135	66	300	27,55%	125	110	53	288	26,45%	125	11,48%	1.089	2,15%	763	70,06%
Murcia	2.602	1.998	974	5.574	36,72%	1.731	2.217	1.053	5.001	32,94%	1.261	1.372	698	3.331	21,94%	1.275	8,40%	15.181	29,96%	10.931	72,00%
Ojós	10	9	1	20	35,71%	5	13	5	23	41,07%	4	6	1	11	19,64%	2	3,57%	56	0,11%	42	75,00%
Pliego	21	27	14	62	25,31%	22	45	15	82	33,47%	36	31	12	79	32,24%	22	8,98%	245	0,48%	171	69,80%
Puerto Lumbreras	39	81	49	169	30,90%	67	90	50	207	37,84%	53	40	35	128	23,40%	43	7,86%	547	1,08%	395	72,21%
Ricote	17	11	3	31	28,70%	11	25	10	46	42,59%	7	12	7	26	24,07%	5	4,63%	108	0,21%	80	74,07%
San Javier	48	109	87	244	31,36%	78	121	75	274	35,22%	44	75	45	164	21,08%	96	12,34%	778	1,54%	525	67,48%
San Pedro del Pinatar	44	78	109	231	28,14%	72	110	86	268	32,64%	69	102	54	225	27,41%	97	11,81%	821	1,62%	523	63,70%
Santomera	74	62	29	165	35,03%	49	80	45	174	36,94%	42	29	35	106	22,51%	26	5,52%	471	0,93%	359	76,22%
Torre Pacheco	39	102	46	187	28,04%	66	120	59	245	36,73%	66	65	46	177	26,54%	58	8,70%	667	1,32%	453	67,92%
Torres de Cotillas	109	120	59	288	32,65%	84	157	88	329	37,30%	72	76	35	183	20,75%	82	9,30%	882	1,74%	636	72,11%
Totana	83	114	80	277	30,14%	100	155	92	347	37,76%	86	81	51	218	23,72%	77	8,38%	919	1,81%	637	69,31%
Ulea	10	2	3	15	26,79%	5	6	8	19	33,93%	8	7	5	20	35,71%	2	3,57%	56	0,11%	40	71,43%
Unión La	26	56	36	118	25,82%	62	78	35	175	38,29%	41	56	21	118	25,82%	46	10,07%	457	0,90%	312	68,27%
Villanueva del Río Segura	27	19	7	53	34,64%	15	24	9	48	31,37%	10	15	11	36	23,53%	16	10,46%	153	0,30%	106	69,28%
Yecla	98	119	84	301	32,06%	104	129	103	336	35,78%	69	73	73	215	22,90%	87	9,27%	939	1,85%	659	70,18%
Región de Murcia	6.414	6.743	3.585	16.742	33,04%	5.469	8.072	4.142	17.683	34,90%	4.333	4.681	2.833	11.847	23,38%	4.393	8,67%	50.665	100%	35.821	70,70%

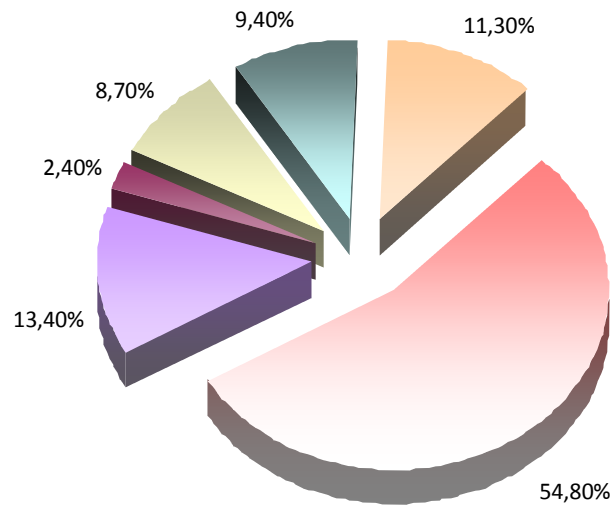


2.2. Prestaciones activas

Situación a 1 de Febrero de 2015

Teleasistencia		SAD				Servicio de Promoción de la Autonomía Personal		Centro de día				Atención Residencial				P.E. Cuidados Familiares		Total Prestaciones		Personas beneficiarias con prestaciones		Ratio prest. por personas beneficiarias
N.º	%	Públicas	Vinculadas	Total	%	Nº	%	Públicas	Vinculadas	Total	%	Públicas	Vinculadas	Total	%	N.º	%	N.º	%	N.º	%	Nº
4.557	13,4%	70	735	805	2,4%	2.967	8,7%	3.168	27	3.195	9,4%	3.437	404	3.841	11,3%	18.615	54,8%	33.980	100%	26.498	100%	1,28

Histórico de prestaciones





MUNICIPIOS	Teleasistencia		SAD				Servicio de Promoción de la Autonomía Personal		Centro de día				Atención Residencial				P.E. Cuidados Familiares		Total Prestaciones		Personas beneficiarias con prestaciones		Ratio prest. por personas beneficiarias
	N.º	%	Públicas	Vinculadas	Total	%	Nº	%	Públicas	Vinculadas	Total	%	Públicas	Vinculadas	Total	%	N.º	%	N.º	%	N.º	%	Nº
Abanilla	41	11,3%	0	12	12	3,3%	10	2,8%	10	0	10	2,8%	77	0	77	21,3%	212	58,6%	362	1,1%	310	1,2%	1,17
Abarán	108	17,8%	18	1	19	3,1%	69	11,3%	75	0	75	12,3%	32	3	35	5,8%	302	49,7%	608	1,8%	427	1,6%	1,42
Águilas	66	9,8%	0	19	19	2,8%	76	11,2%	60	0	60	8,9%	69	35	104	15,4%	351	51,9%	676	2,0%	532	2,0%	1,27
Albudeite	9	11,1%	0	1	1	1,2%	3	3,7%	3	0	3	3,7%	3	0	3	3,7%	62	76,5%	81	0,2%	67	0,3%	1,21
Alcantarilla	162	16,3%	18	0	18	1,8%	111	11,2%	116	0	116	11,7%	77	4	81	8,2%	503	50,8%	991	2,9%	733	2,8%	1,35
Alcázares Los	4	2,1%	0	0	0	0,0%	9	4,6%	11	2	13	6,7%	27	48	75	38,7%	93	47,9%	194	0,6%	182	0,7%	1,07
Aledo	12	38,7%	0	1	1	3,2%	0	0,0%	0	0	0	0,0%	1	0	1	3,2%	17	54,8%	31	0,1%	21	0,1%	1,48
Alguazas	25	12,1%	0	3	3	1,5%	14	6,8%	18	1	19	9,2%	7	0	7	3,4%	138	67,0%	206	0,6%	165	0,6%	1,25
Alhama de Murcia	65	14,6%	0	8	8	1,8%	52	11,7%	53	0	53	11,9%	41	0	41	9,2%	227	50,9%	446	1,3%	337	1,3%	1,32
Archena	56	8,8%	0	1	1	0,2%	32	5,0%	33	0	33	5,2%	71	2	73	11,4%	444	69,5%	639	1,9%	556	2,1%	1,15
Beniel	39	16,3%	0	3	3	1,3%	25	10,5%	24	0	24	10,0%	11	0	11	4,6%	137	57,3%	239	0,7%	177	0,7%	1,35
Blanca	47	16,8%	0	3	3	1,1%	32	11,4%	32	0	32	11,4%	33	1	34	12,1%	132	47,1%	280	0,8%	204	0,8%	1,37
Bullas	135	23,2%	0	51	51	8,8%	41	7,0%	42	0	42	7,2%	6	0	6	1,0%	307	52,7%	582	1,7%	407	1,5%	1,43
Calasparra	31	11,4%	0	2	2	0,7%	13	4,8%	16	0	16	5,9%	30	0	30	11,0%	181	66,3%	273	0,8%	229	0,9%	1,19
Campos del Río	17	15,3%	0	0	0	0,0%	4	3,6%	2	0	2	1,8%	6	0	6	5,4%	82	73,9%	111	0,3%	91	0,3%	1,22
Caravaca de la Cruz	54	7,7%	0	12	12	1,7%	53	7,5%	62	0	62	8,8%	32	12	44	6,3%	479	68,0%	704	2,1%	595	2,2%	1,18
Cartagena	434	11,6%	0	106	106	2,8%	422	11,3%	482	5	487	13,0%	483	90	573	15,3%	1.719	46,0%	3.741	11,0%	2.883	10,9%	1,30
Cehegín	18	4,0%	0	4	4	0,9%	53	11,8%	57	0	57	12,7%	52	0	52	11,6%	266	59,1%	450	1,3%	376	1,4%	1,20
Ceutí	72	18,8%	0	20	20	5,2%	19	4,9%	18	0	18	4,7%	66	4	70	18,2%	185	48,2%	384	1,1%	302	1,1%	1,27
Cieza	80	7,2%	0	20	20	1,8%	93	8,4%	104	0	104	9,4%	111	12	123	11,1%	684	62,0%	1.104	3,2%	934	3,5%	1,18
Fortuna	15	5,2%	0	7	7	2,4%	14	4,8%	16	0	16	5,5%	3	0	3	1,0%	236	81,1%	291	0,9%	256	1,0%	1,14
Fuente Álamo	26	12,4%	0	0	0	0,0%	9	4,3%	11	0	11	5,3%	20	0	20	9,6%	143	68,4%	209	0,6%	171	0,6%	1,22
Jumilla	56	9,5%	0	7	7	1,2%	37	6,3%	49	0	49	8,3%	56	6	62	10,5%	381	64,4%	592	1,7%	483	1,8%	1,23
Librilla	56	25,2%	0	0	0	0,0%	6	2,7%	7	0	7	3,2%	3	0	3	1,4%	150	67,6%	222	0,7%	149	0,6%	1,49
Lorca	125	7,4%	0	67	67	4,0%	116	6,9%	132	11	143	8,5%	328	2	330	19,6%	904	53,6%	1.685	5,0%	1.437	5,4%	1,17
Lorquí	54	19,9%	0	4	4	1,5%	14	5,2%	15	0	15	5,5%	8	0	8	3,0%	176	64,9%	271	0,8%	203	0,8%	1,33
Mazarrón	54	12,2%	0	4	4	0,9%	37	8,4%	40	0	40	9,0%	24	13	37	8,4%	271	61,2%	443	1,3%	344	1,3%	1,29
Molina de Segura	208	13,8%	0	36	36	2,4%	103	6,8%	118	0	118	7,8%	152	31	183	12,2%	857	56,9%	1.505	4,4%	1.188	4,5%	1,27

MUNICIPIOS	Teleasistencia		SAD				Servicio de Promoción de la Autonomía Personal		Centro de día				Atención Residencial				P.E. Cuidados Familiares		Total Prestaciones		Personas beneficiarias con prestaciones		Ratio prest. por personas beneficiarias
	N.º	%	Públicas	Vinculadas	Total	%	Nº	%	Públicas	Vinculadas	Total	%	Públicas	Vinculadas	Total	%	N.º	%	N.º	%	N.º	%	Nº
Moratalla	18	7,6%	0	1	1	0,4%	22	9,3%	24	0	24	10,2%	4	0	4	1,7%	167	70,8%	236	0,7%	186	0,7%	1,27
Mula	176	21,3%	0	49	49	5,9%	40	4,8%	42	0	42	5,1%	19	0	19	2,3%	500	60,5%	826	2,4%	601	2,3%	1,37
Murcia	1.819	16,4%	0	201	201	1,8%	940	8,5%	892	6	898	8,1%	1.174	70	1.244	11,2%	5.964	53,9%	11.066	32,6%	8.429	31,8%	1,31
Ojos	9	22,0%	0	0	0	0,0%	0	0,0%	0	0	0	0,0%	0	0	0	0,0%	32	78,0%	41	0,1%	32	0,1%	1,28
Pliego	53	29,9%	0	13	13	7,3%	1	0,6%	2	0	2	1,1%	3	0	3	1,7%	105	59,3%	177	0,5%	123	0,5%	1,44
Puerto Lumbreras	58	14,0%	34	7	41	9,9%	42	10,2%	52	0	52	12,6%	21	0	21	5,1%	199	48,2%	413	1,2%	308	1,2%	1,34
Ricote	7	9,5%	0	0	0	0,0%	2	2,7%	3	0	3	4,1%	3	0	3	4,1%	59	79,7%	74	0,2%	63	0,2%	1,17
San Javier	39	8,0%	0	6	6	1,2%	56	11,5%	75	2	77	15,9%	85	54	139	28,7%	168	34,6%	485	1,4%	389	1,5%	1,25
San Pedro Del Pinatar	35	7,8%	0	10	10	2,2%	52	11,6%	61	0	61	13,6%	123	8	131	29,2%	160	35,6%	449	1,3%	356	1,3%	1,26
Santomera	37	11,5%	0	11	11	3,4%	16	5,0%	12	0	12	3,7%	19	0	19	5,9%	227	70,5%	322	0,9%	260	1,0%	1,24
Torre Pacheco	34	7,7%	0	9	9	2,0%	75	17,0%	96	0	96	21,8%	15	1	16	3,6%	211	47,8%	441	1,3%	330	1,2%	1,34
Torres De Cotillas	113	17,6%	0	11	11	1,7%	41	6,4%	52	0	52	8,1%	35	1	36	5,6%	390	60,7%	643	1,9%	487	1,8%	1,32
Totana	12	2,2%	0	6	6	1,1%	82	15,1%	92	0	92	16,9%	46	2	48	8,8%	304	55,9%	544	1,6%	441	1,7%	1,23
Ulea	4	12,1%	0	1	1	3,0%	3	9,1%	2	0	2	6,1%	2	0	2	6,1%	21	63,6%	33	0,1%	27	0,1%	1,22
Union La	12	5,4%	0	0	0	0,0%	28	12,6%	41	0	41	18,4%	11	1	12	5,4%	130	58,3%	223	0,7%	176	0,7%	1,27
Villanueva Del Rio Segura	11	11,3%	0	1	1	1,0%	5	5,2%	5	0	5	5,2%	26	0	26	26,8%	49	50,5%	97	0,3%	79	0,3%	1,23
Yecla	51	8,6%	0	17	17	2,9%	95	16,1%	111	0	111	18,8%	22	4	26	4,4%	290	49,2%	590	1,7%	452	1,7%	1,31
Región de Murcia	4.557	13,4%	70	735	805	2,4%	2.967	8,7%	3.168	27	3.195	9,4%	3.437	404	3.841	11,3%	18.615	54,8%	33.980	100%	26.498	100%	1,28

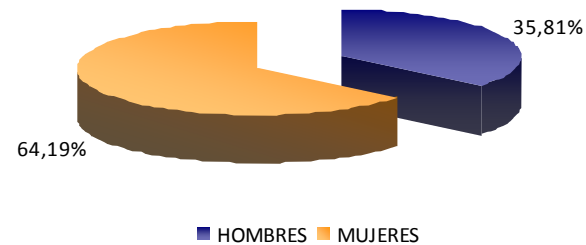


2.3. Grados y niveles por género activos

Situación a 1 de Febrero de 2015

	HOMBRES	MUJERES
Sin Grado	1.648	2.745
Grado I . Nivel 1	1.375	3.307
Grado I . Nivel 2	1.316	3.027
Grado I . Nivel 0	994	1.841
Grado II . Nivel 1	2.897	5.207
Grado II . Nivel 2	1.971	3.516
Grado II . Nivel 0	1.821	2.330
Grado III . Nivel 1	2.455	4.316
Grado III . Nivel 2	2.159	4.270
Grado III . Nivel 0	1.552	2.047
Total	18.188	32.606

Grados por género





2.4. Grados y niveles por grupos de edad activos

Situación a 1 de Febrero de 2015

Edad	'<3	'3 - 18	'19 - 65	'>65	TOTAL
Sin Grado	11	379	919	3.084	4.393
Grado I . Nivel 1	0	55	687	3.940	4.682
Grado I . Nivel 2	0	61	873	3.409	4.343
Grado I . Nivel 0	7	179	637	2.012	2.835
Grado II . Nivel 1	0	185	2.202	5.717	8.104
Grado II . Nivel 2	0	187	1.537	3.763	5.487
Grado II . Nivel 0	40	547	1.151	2.413	4.151
Grado III . Nivel 1	0	342	1.591	4.838	6.771
Grado III . Nivel 2	0	299	1.188	4.942	6.429
Grado III . Nivel 0	55	825	418	2.301	3.599
Total	113	3.059	11.203	36.419	50.794

