



## Solicitudes

Situación a 30 de diciembre de 2009

<b>Solicitudes Recibidas</b>	<b>49.720</b>
<b>Solicitudes Valoradas</b>	<b>42.290</b>
<b>Otras resoluciones*</b>	<b>2.263</b>
<b>En trámite</b>	<b>5.167</b>



\*Otras resoluciones: desistidos, renunciaciones, fallecidos, traslados, acumulados

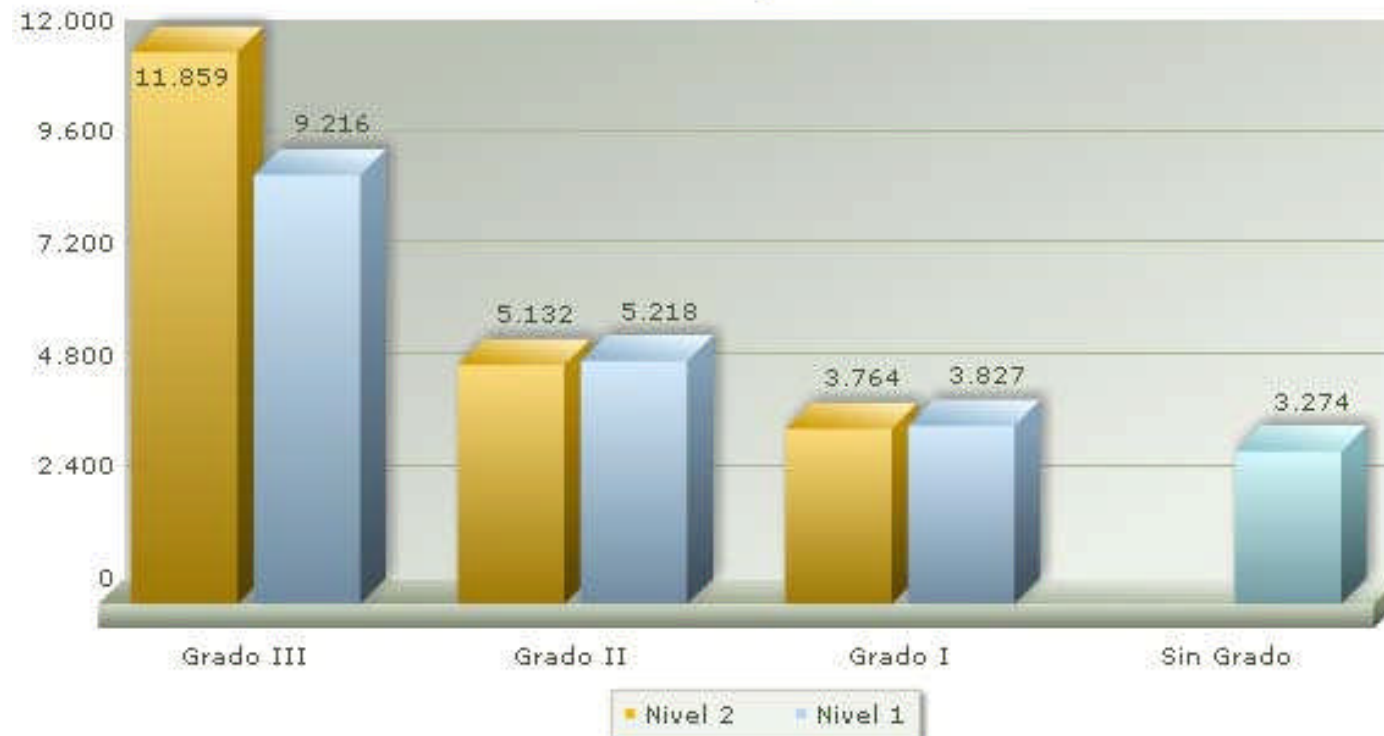


## Grados y Niveles

Situación 30 de diciembre de 2009

Grado III		Grado II		Grado I		Sin Grado	Total	Total protegible 2009
Nivel 2	Nivel 1	Nivel 2	Nivel 1	Nivel 2	Nivel 1			
11.859	9.216	5.132	5.218	3.764	3.827	3.274	42.290	31.425

Grados y Niveles





## Resoluciones de Grado por Género

Situación a 30 de diciembre de 2009

	Grado III		Grado II		Grado I		Sin Grado	Total
	Nivel 2	Nivel 1	Nivel 2	Nivel 1	Nivel 2	Nivel 1		
<b>Hombres</b>	4.227	3.411	1.846	1.824	1.320	1.325	1.353	15.306
<b>Mujeres</b>	7.632	5.805	3.286	3.394	2.444	2.502	1.921	26.984
<b>Total</b>	11.859	9.216	5.132	5.218	3.764	3.827	3.274	42.290



### Resoluciones de Grado por Genero





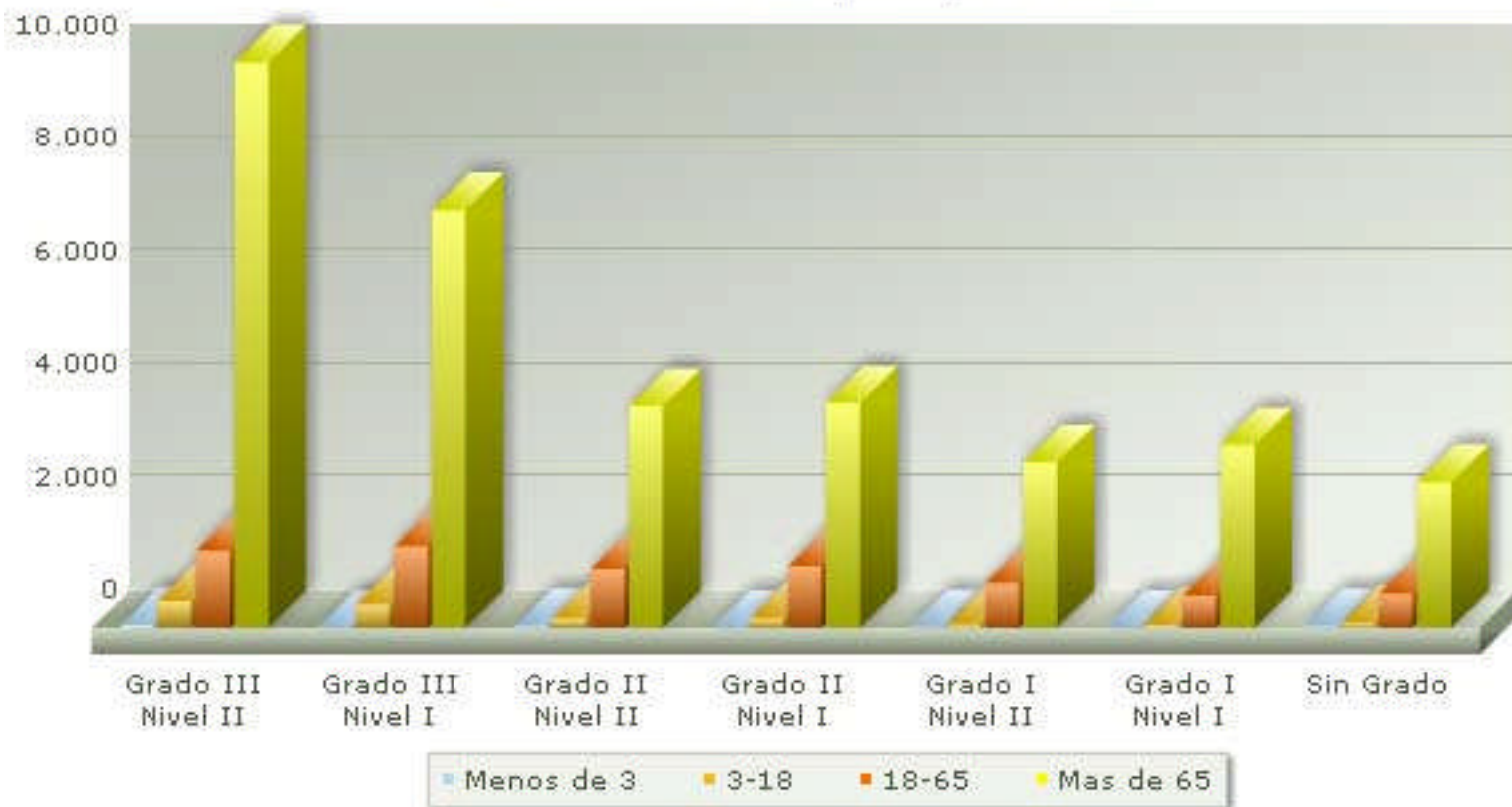
## Resoluciones de Grado por Grupos de Edades

Situación a 30 de diciembre de 2009

	Grado III		Grado II		Grado I		Sin Grado	Total
	Nivel 2	Nivel 1	Nivel 2	Nivel 1	Nivel 2	Nivel 1		
<b>&lt;3 años</b>	50	-	25	-	8	-	24	107
<b>3-18 años</b>	471	412	162	167	63	53	84	1.412
<b>18-65 años</b>	1.352	1.436	1.031	1.085	784	560	603	6.851
<b>&gt; 65 años</b>	9.986	7.368	3.914	3.966	2.909	3.214	2.563	33.920
<b>Total</b>	11.859	9.216	5.132	5.218	3.764	3.827	3.274	42.290



### Resoluciones de Grado por Grupos de Edades





## Resoluciones de Grado por Municipios

Situación a 30 de diciembre de 2009

Municipio	Grado III		Grado II		Grado I		Sin grado	Total	Total grado protegible
	Nivel 2	Nivel 1	Nivel 2	Nivel 1	Nivel 2	Nivel 1			
ABANILLA	182	107	67	35	45	53	39	528	391
ABARAN	183	159	88	87	53	54	33	657	517
AGUILAS	216	184	105	115	94	85	77	876	620
ALBUDEITE	20	14	14	23	7	11	7	96	71
ALCANTARILLA	367	234	166	130	127	111	66	1201	897
ALEDO	9	9	4	7	5	2	2	38	29
ALGUAZAS	71	60	29	39	26	20	14	259	199
ALHAMA DE MURCIA	120	132	82	83	57	84	99	657	417
ARCHENA	297	208	127	118	79	97	39	965	750
BENIEL	90	61	31	50	20	40	29	321	232
BLANCA	108	53	41	44	24	27	21	318	246
BULLAS	131	143	73	108	71	65	39	630	455
CALASPARRA	99	87	45	49	41	32	24	377	280
CAMPOS DEL RIO	39	26	13	14	6	17	14	129	92
CARAVACA DE LA CRUZ	202	235	107	163	103	101	43	954	707
CARTAGENA	896	1221	614	578	410	381	437	4537	3309
CEHEGIN	108	144	61	98	38	29	10	488	411
CEUTI	125	99	62	53	35	54	38	466	339
CIEZA	605	296	128	157	112	84	57	1439	1186
FORTUNA	150	70	38	46	37	35	15	391	304
FUENTE ALAMO	66	103	40	41	29	26	23	328	250
JUMILLA	183	164	91	115	85	85	55	778	553
LIBRILLA	105	28	34	26	34	23	20	270	193



### Grados por municipios (continuación)

MUNICIPIO	Grado III		Grado II		Grado I		Sin grado	Total	Total grado protegible
	Nivel 2	Nivel 1	Nivel 2	Nivel 1	Nivel 2	Nivel 1			
LORCA	497	504	276	353	263	291	290	2474	1630
LORQUI	97	59	54	30	38	47	19	344	240
LOS ALCAZARES	49	68	33	35	20	19	23	247	185
MAZARRON	111	129	59	63	47	58	71	538	362
MOLINA DE SEGURA	627	404	200	201	136	139	96	1803	1432
MORATALLA	59	93	41	52	24	19	16	304	245
MULA	282	156	127	100	104	98	106	973	665
MURCIA	4401	2710	1606	1429	1103	1104	1070	13423	10146
OJOS	20	7	8	9	4	4	2	54	44
PLIEGO	57	43	27	29	17	24	17	214	156
PUERTO LUMBRERAS	100	108	53	76	50	49	20	456	337
RICOTE	29	17	9	21	4	11	4	95	76
SAN JAVIER	118	143	73	99	41	44	66	584	433
SAN PEDRO DEL PINATAR	83	86	45	67	38	41	31	391	281
SANTOMERA	120	96	47	59	42	61	32	457	322
TORRE PACHECO	111	133	52	56	45	38	25	460	352
TORRES DE COTILLAS	196	178	84	84	50	54	35	681	542
TOTANA	189	185	102	101	100	104	66	847	577
ULEA	29	14	11	8	6	12	6	86	62
UNION LA	66	79	49	42	26	20	10	292	236
VILLANUEVA DEL RIO SEGURA	54	22	13	20	3	13	7	132	109
YECLA	192	145	103	105	65	61	61	732	545
<b>Total general</b>	<b>11859</b>	<b>9216</b>	<b>5132</b>	<b>5218</b>	<b>3764</b>	<b>3827</b>	<b>3274</b>	<b>42290</b>	<b>31425</b>