



Solicitudes

Situación a 11 de noviembre de 2009

Solicitudes Recibidas	48.227
Solicitudes Valoradas	40.223
Otras resoluciones*	1.983
En trámite	6.021



*Otras resoluciones: desistidos, renunciaciones, fallecidos, traslados, acumulados

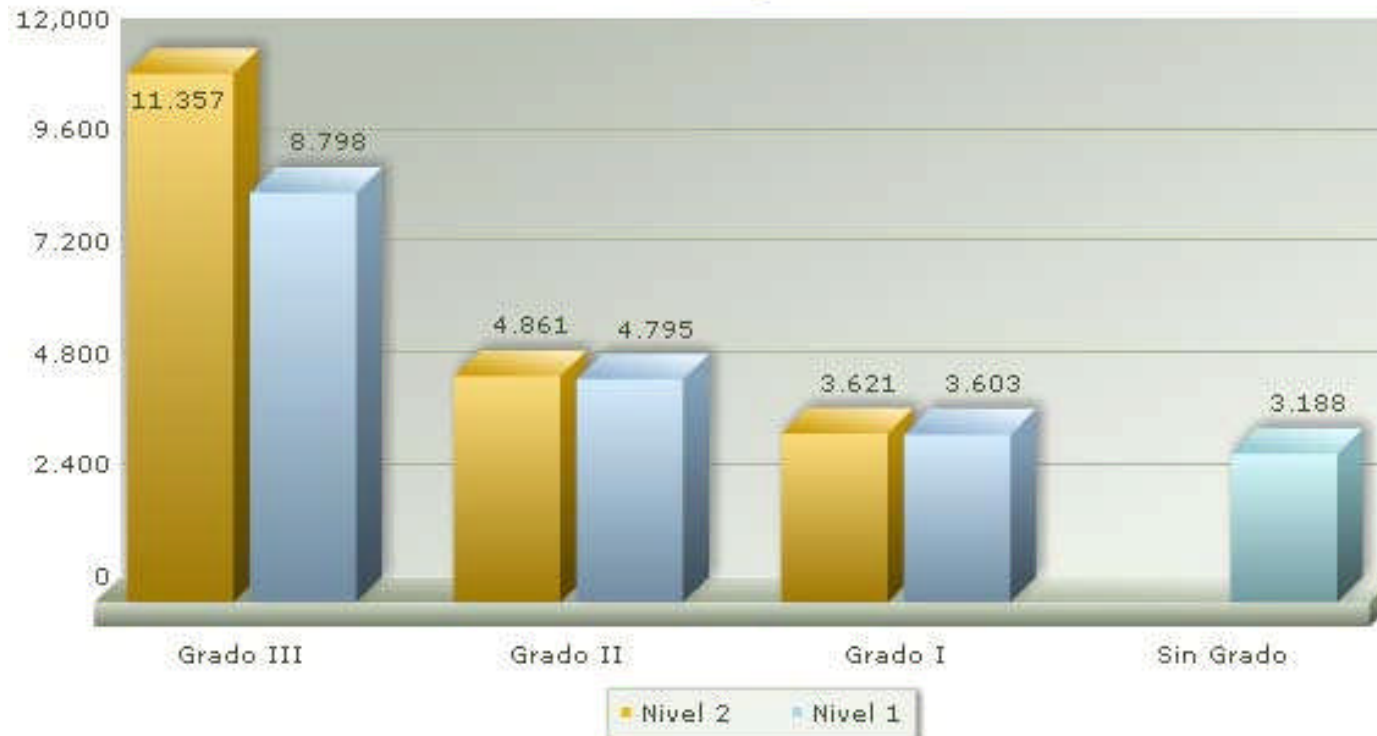


Grados y Niveles

Situación a 11 de noviembre de 2009

Grado III		Grado II		Grado I		Sin Grado	Total	Total protegible 2009
Nivel 2	Nivel 1	Nivel 2	Nivel 1	Nivel 2	Nivel 1			
11.357	8.798	4.861	4.795	3.621	3.603	3.188	40.223	29.811

Grados y Niveles





Resoluciones de Grado por Género

Situación a 11 de noviembre de 2009

	Grado III		Grado II		Grado I		Sin Grado	Total
	Nivel 2	Nivel 1	Nivel 2	Nivel 1	Nivel 2	Nivel 1		
Hombres	4.053	3.272	1.745	1.665	1.263	1.235	1.310	14.543
Mujeres	7.304	5.526	3.116	3.130	2.358	2.368	1.878	25.680
Total	11.357	8.798	4.861	4.795	3.621	3.603	3.188	40.223



Resoluciones de Grado por Genero





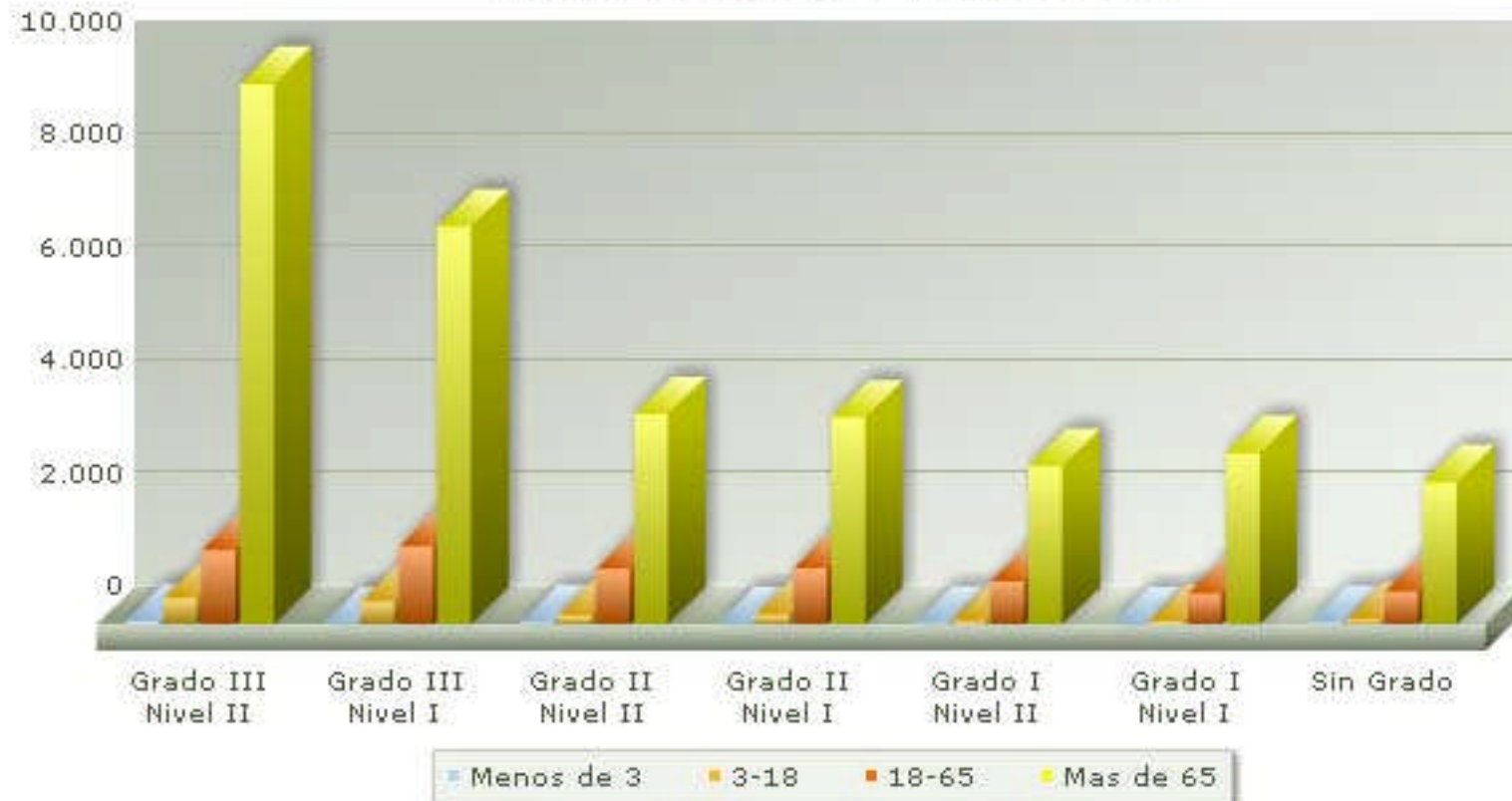
Resoluciones de Grado por Grupos de Edades

Situación a 11 de noviembre de 2009

	Grado III		Grado II		Grado I		Sin Grado	Total
	Nivel 2	Nivel 1	Nivel 2	Nivel 1	Nivel 2	Nivel 1		
<3 años	52	-	25	-	10	-	20	107
3-18 años	460	405	153	160	60	47	83	1.368
18-65 años	1.306	1.373	973	987	757	536	582	6.514
> 65 años	9.539	7.020	3.710	3.648	2.794	3.020	2.503	32.234
Total	11.357	8.798	4.861	4.795	3.621	3.603	3.188	40.223



Resoluciones de Grado por Grupos de Edades





Resoluciones de Grado por Municipios

Situación a 11 de noviembre de 2009

Municipio	Grado III		Grado II		Grado I		Sin grado	Total
	Nivel 2	Nivel 1	Nivel 2	Nivel 1	Nivel 2	Nivel 1		
ABANILLA	173	103	66	31	42	50	38	503
ABARAN	178	154	83	82	53	55	32	637
AGUILAS	209	175	97	110	84	79	78	832
ALBUDEITE	20	13	11	21	8	11	8	92
ALCANTARILLA	349	223	158	122	124	101	66	1143
ALEDO	9	9	4	6	5	2	2	37
ALGUAZAS	69	57	24	36	25	16	14	241
ALHAMA DE MURCIA	118	128	80	76	56	74	99	631
ARCHENA	286	195	116	109	72	85	37	900
BENIEL	87	59	31	50	22	41	30	320
BLANCA	105	50	39	38	25	25	20	302
BULLAS	122	139	69	103	68	66	41	608
CALASPARRA	97	87	42	47	41	36	24	374
CAMPOS DEL RIO	38	25	14	12	6	16	12	123
CARAVACA DE LA CRUZ	197	222	103	150	103	98	42	915
CARTAGENA	859	1167	581	537	396	365	428	4333
CEHEGIN	101	139	54	87	37	29	10	457
CEUTI	118	90	52	45	36	49	30	420
CIEZA	593	285	122	145	107	82	58	1392
FORTUNA	138	70	38	45	33	32	14	370
FUENTE ALAMO	65	99	39	41	29	27	22	322
JUMILLA	171	153	88	107	88	85	53	745
LIBRILLA	103	25	35	24	30	19	20	256



Grados por municipios (continuación)

MUNICIPIO	Grado III		Grado II		Grado I		Sin grado	Total
	Nivel 2	Nivel 1	Nivel 2	Nivel 1	Nivel 2	Nivel 1		
LORCA	471	479	259	312	251	283	290	2345
LORQUI	93	59	49	24	37	44	16	322
LOS ALCAZARES	47	67	33	31	18	16	23	235
MAZARRON	106	119	59	56	44	50	62	496
MOLINA DE SEGURA	593	384	186	188	133	133	95	1712
MORATALLA	58	91	38	49	23	17	15	291
MULA	263	156	121	98	103	96	106	943
MURCIA	4217	2579	1536	1297	1044	1016	1032	12721
OJOS	20	6	8	8	5	4	3	54
PLIEGO	55	39	29	28	17	26	17	211
PUERTO LUMBRERAS	97	104	47	69	50	44	21	432
RICOTE	28	17	9	20	4	10	4	92
SAN JAVIER	112	132	65	95	42	42	62	550
SAN PEDRO DEL PINATAR	77	84	41	60	32	38	28	360
SANTOMERA	118	95	46	58	41	59	32	449
TORRE PACHECO	109	125	50	47	38	36	23	428
TORRES DE COTILLAS	184	168	75	71	46	47	35	626
TOTANA	181	177	97	95	100	98	63	811
ULEA	27	13	12	7	6	11	6	82
UNION LA	63	76	44	39	26	20	10	278
VILLANUEVA DEL RIO SEGURA	50	19	14	18	5	11	8	125
YECLA	183	142	97	101	66	59	59	707
Total general	11357	8798	4861	4795	3621	3603	3188	40223