



Solicitudes

Situación a 15 de octubre de 2009

Solicitudes Recibidas	47.101
Solicitudes Valoradas	39.223
Otras resoluciones*	1.956
En trámite	5.922



*Otras resoluciones: desistidos, renunciaciones, fallecidos, traslados, acumulados

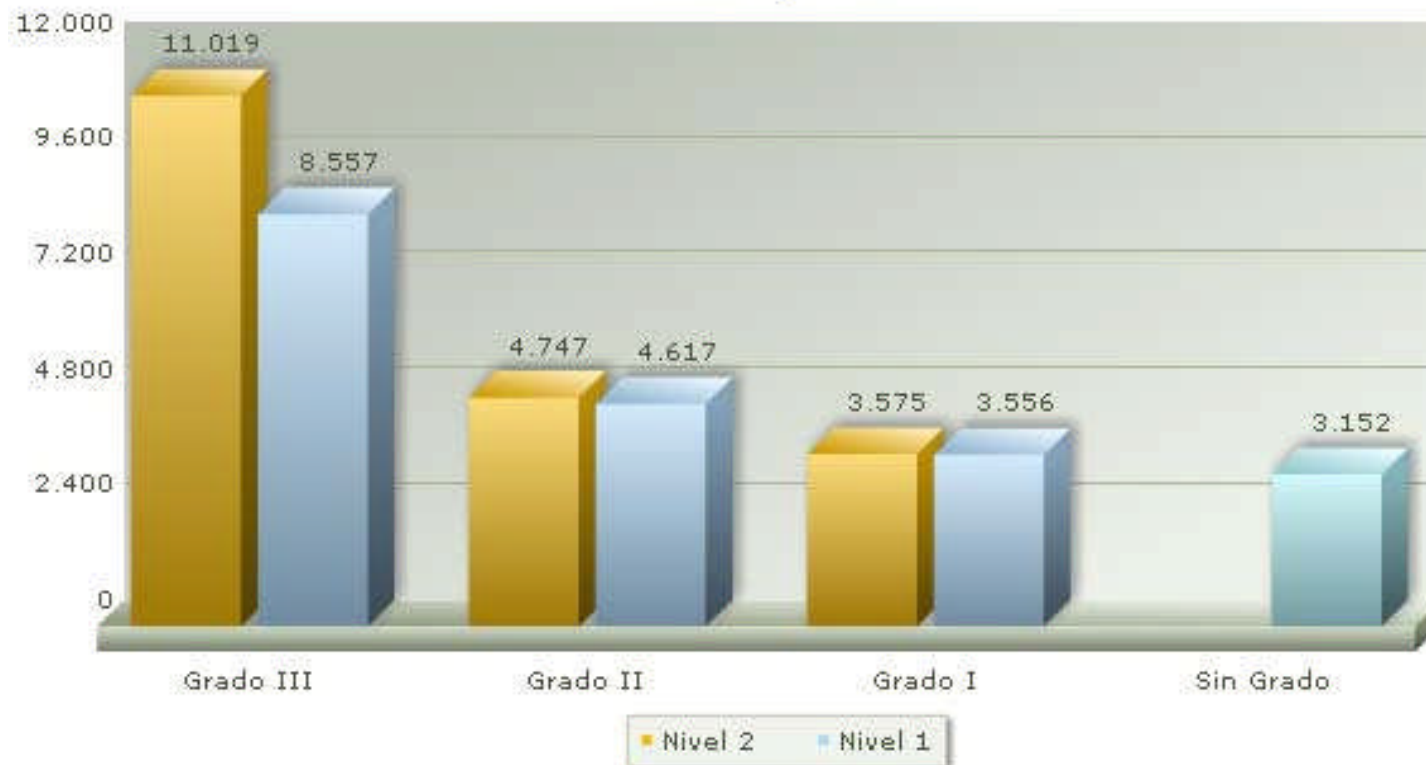


Grados y Niveles

Situación a 15 de octubre de 2009

Grado III		Grado II		Grado I		Sin Grado	Total	Total protegible 2009
Nivel 2	Nivel 1	Nivel 2	Nivel 1	Nivel 2	Nivel 1			
11.019	8.557	4.747	4.617	3.575	3.556	3.152	39.223	28.940

Grados y Niveles





Resoluciones de Grado por Género

Situación a 15 de octubre de 2009

	Grado III		Grado II		Grado I		Sin Grado	Total
	Nivel 2	Nivel 1	Nivel 2	Nivel 1	Nivel 2	Nivel 1		
Hombres	3.928	3.208	1.702	1.580	1.249	1.219	1.292	14.178
Mujeres	7.091	5.349	3.045	3.037	2.326	2.337	1.860	25.045
Total	11.019	8.557	4.747	4.617	3.575	3.556	3.152	39.223



Resoluciones de Grado por Genero





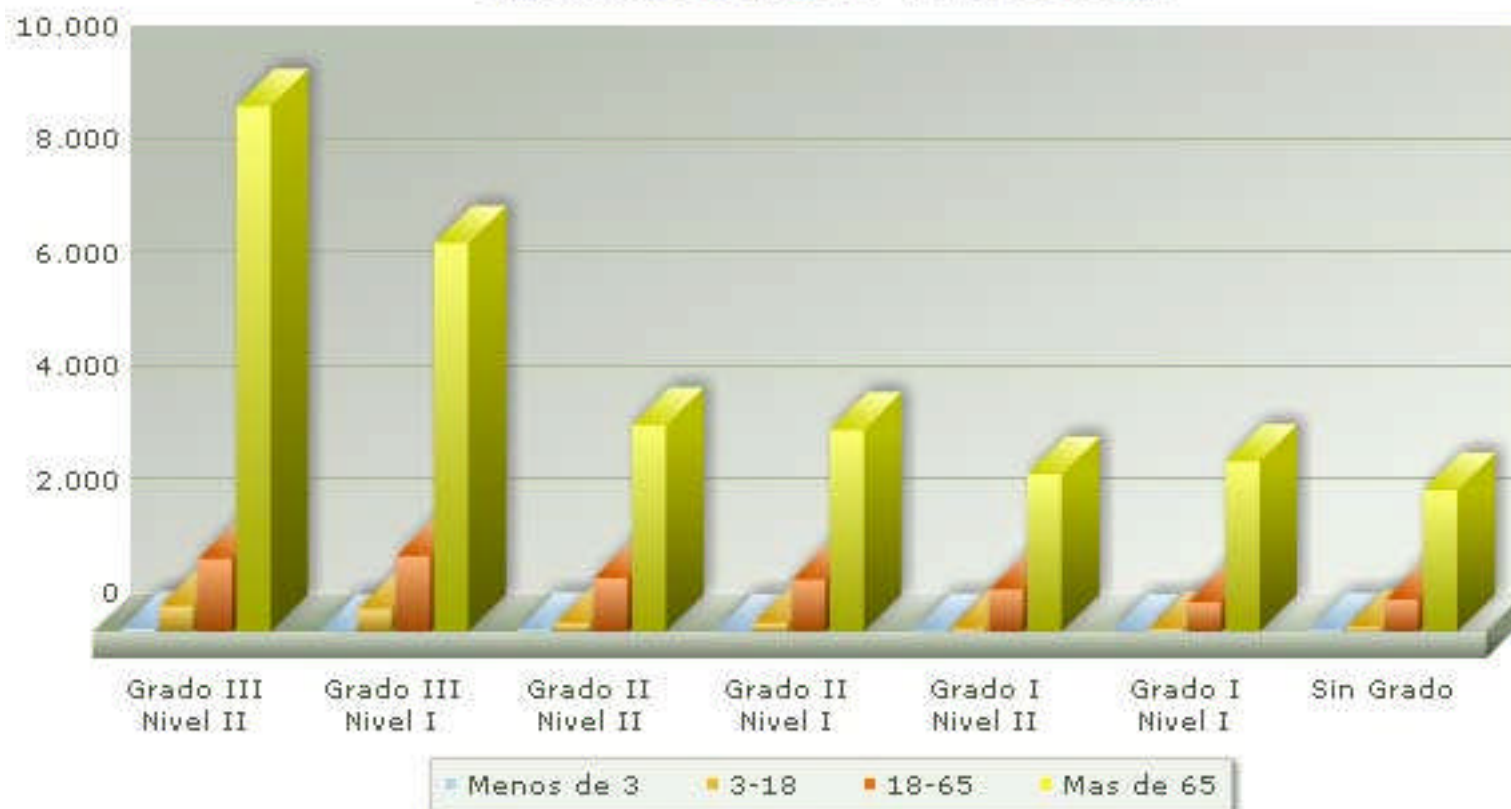
Resoluciones de Grado por Grupos de Edades

Situación a 15 de octubre de 2009

	Grado III		Grado II		Grado I		Sin Grado	Total
	Nivel 2	Nivel 1	Nivel 2	Nivel 1	Nivel 2	Nivel 1		
<3 años	49	-	24	-	8	-	21	102
3-18 años	453	397	148	152	60	43	78	1.331
18-65 años	1.277	1.329	940	916	739	519	566	6.286
> 65 años	9.240	6.831	3.635	3.549	2.768	2.994	2.487	31.504
Total	11.019	8.557	4.747	4.617	3.575	3.556	3.152	39.223



Resoluciones de Grado por Grupos de Edades





Resoluciones de Grado por Municipios

Situación a 15 de octubre de 2009

Municipio	Grado III		Grado II		Grado I		Sin grado	Total
	Nivel 2	Nivel 1	Nivel 2	Nivel 1	Nivel 2	Nivel 1		
ABANILLA	168	103	61	32	44	52	37	497
ABARAN	169	145	82	75	52	50	32	605
AGUILAS	199	170	98	105	83	77	81	813
ALBUDEITE	20	13	11	21	8	11	9	93
ALCANTARILLA	345	219	156	119	124	101	70	1134
ALEDO	9	9	3	6	5	3	2	37
ALGUAZAS	66	56	23	35	25	15	13	233
ALHAMA DE MURCIA	114	126	80	80	54	71	98	623
ARCHENA	277	185	114	109	70	79	38	872
BENIEL	86	59	31	49	22	43	30	320
BLANCA	100	48	38	37	25	23	22	293
BULLAS	115	132	69	104	71	67	40	598
CALASPARRA	95	84	41	42	40	34	25	361
CAMPOS DEL RIO	37	25	13	11	7	17	12	122
CARAVACA DE LA CRUZ	189	214	103	146	102	99	44	897
CARTAGENA	832	1133	562	518	394	361	420	4220
CEHEGIN	95	132	52	82	36	30	10	437
CEUTI	116	89	52	42	35	48	27	409
CIEZA	574	275	120	142	103	80	53	1347
FORTUNA	131	69	39	43	34	32	15	363
FUENTE ALAMO	64	98	40	41	28	25	21	317
JUMILLA	160	142	77	93	83	81	47	683
LIBRILLA	96	26	34	26	28	19	17	246



Grados por municipios (continuación)

MUNICIPIO	Grado III		Grado II		Grado I		Sin grado	Total
	Nivel 2	Nivel 1	Nivel 2	Nivel 1	Nivel 2	Nivel 1		
LORCA	458	463	249	300	246	280	286	2282
LORQUI	88	56	44	26	35	44	17	310
LOS ALCAZARES	46	67	31	29	18	14	22	227
MAZARRON	102	114	59	53	44	51	60	483
MOLINA DE SEGURA	572	363	182	174	126	127	95	1639
MORATALLA	58	91	35	47	22	17	14	284
MULA	253	154	119	98	102	100	103	929
MURCIA	4114	2540	1518	1246	1034	1010	1018	12480
OJOS	19	7	7	8	7	4	3	55
PLIEGO	54	37	27	26	16	29	18	207
PUERTO LUMBRERAS	95	103	45	68	48	45	20	424
RICOTE	28	16	9	20	4	8	4	89
SAN JAVIER	108	128	64	91	42	41	62	536
SAN PEDRO DEL PINATAR	76	78	40	54	28	36	28	340
SANTOMERA	116	93	46	57	39	57	33	441
TORRE PACHECO	109	123	50	44	38	35	23	422
TORRES DE COTILLAS	180	161	71	67	44	43	36	602
TOTANA	175	172	92	95	103	99	62	798
ULEA	25	13	13	6	6	11	6	80
UNION LA	62	71	43	37	26	20	11	270
VILLANUEVA DEL RIO SEGURA	48	18	13	18	6	11	8	122
YECLA	176	137	91	95	68	56	60	683
Total general	11019	8557	4747	4617	3575	3556	3152	39223