



Solicitudes

Situación a 31 de agosto de 2009

Solicitudes Recibidas	45.700
Solicitudes Valoradas	37.835
Otras resoluciones*	1.799
En trámite	6.066



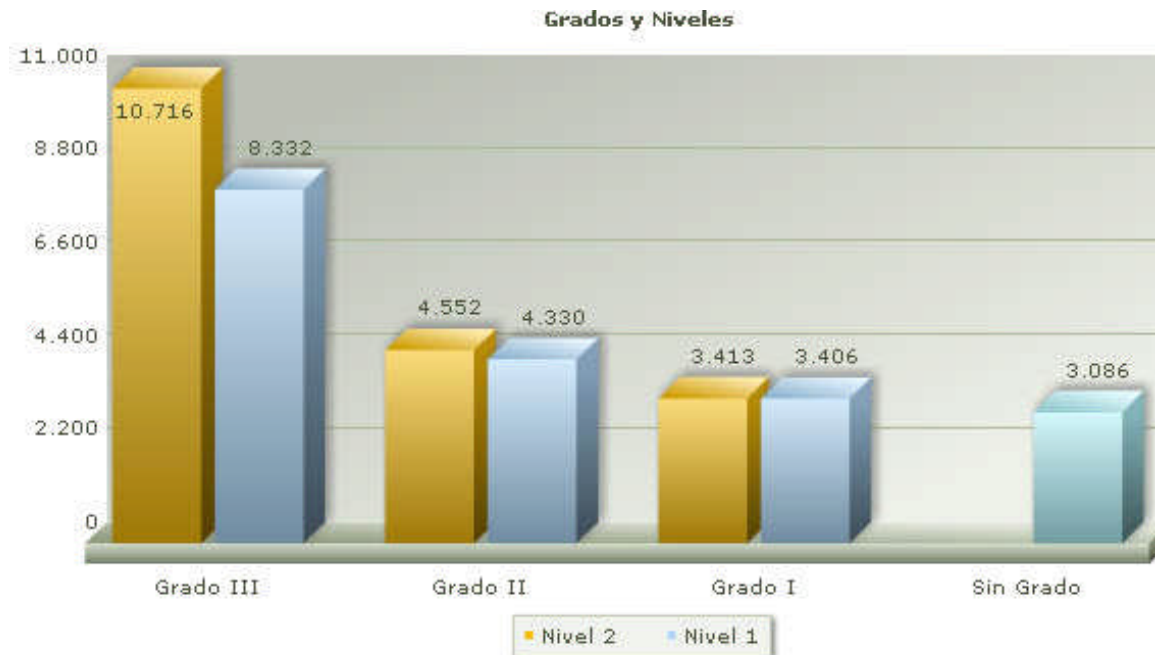
*Otras resoluciones: desistidos, renunciaciones, fallecidos, traslados, acumulados



Grados y Niveles

Situación a 31 de agosto de 2009

Grado III		Grado II		Grado I		Sin Grado	Total	Total protegible 2009
Nivel 2	Nivel 1	Nivel 2	Nivel 1	Nivel 2	Nivel 1			
10.716	8.332	4.552	4.330	3.413	3.406	3.086	37.835	27.930





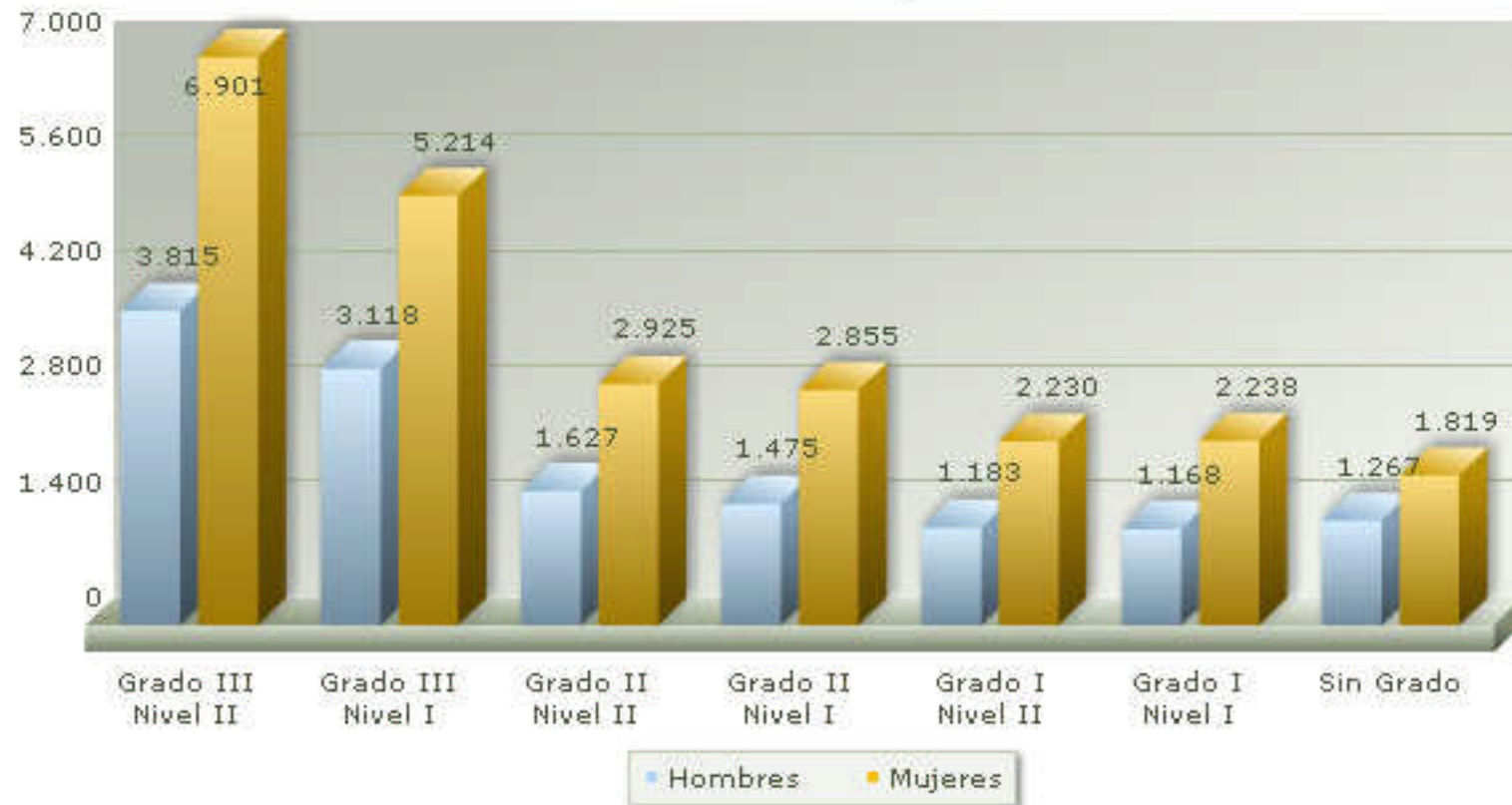
Resoluciones de Grado por Género

Situación a 31 de agosto de 2009

	Grado III		Grado II		Grado I		Sin Grado	Total
	Nivel 2	Nivel 1	Nivel 2	Nivel 1	Nivel 2	Nivel 1		
Hombres	3.815	3.118	1.627	1.475	1.183	1.168	1.267	13.653
Mujeres	6.901	5.214	2.925	2.855	2.230	2.238	1.819	24.182
Total	10.716	8.332	4.552	4.330	3.413	3.406	3.086	37.835



Resoluciones de Grado por Genero





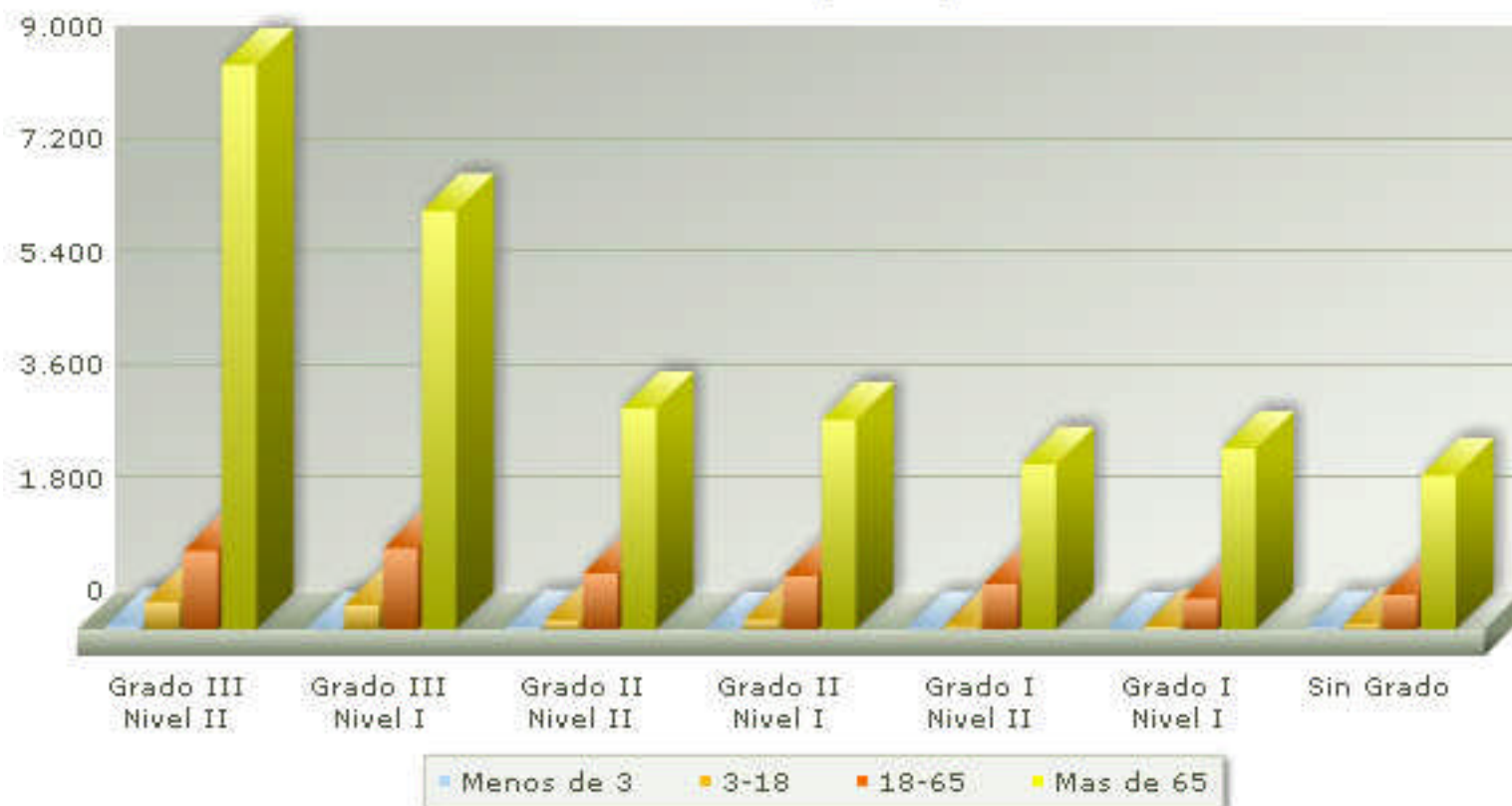
Resoluciones de Grado por Grupos de Edades

Situación a 31 de agosto de 2009

	Grado III		Grado II		Grado I		Sin Grado	Total
	Nivel 2	Nivel 1	Nivel 2	Nivel 1	Nivel 2	Nivel 1		
<3 años	55	-	23	-	8	-	19	105
3-18 años	436	384	135	150	58	46	70	1.279
18-65 años	1.253	1.295	887	845	720	487	550	6.037
> 65 años	8.972	6.653	3.507	3.335	2.627	2.873	2.447	30.414
Total	10.716	8.332	4.552	4.330	3.413	3.406	3.086	37.835



Resoluciones de Grado por Grupos de Edades





Resoluciones de Grado por Municipios

Situación a 31 de agosto de 2009

Municipio	Grado III		Grado II		Grado I		Sin grado	Total
	Nivel 2	Nivel 1	Nivel 2	Nivel 1	Nivel 2	Nivel 1		
ABANILLA	164	103	62	31	42	54	37	493
ABARAN	163	144	77	71	48	46	29	578
AGUILAS	193	163	87	95	77	69	75	759
ALBUDEITE	18	15	9	20	8	11	9	90
ALCANTARILLA	335	213	148	115	123	96	71	1101
ALEDO	8	9	3	6	5	3	2	36
ALGUAZAS	64	55	20	31	24	11	13	218
ALHAMA DE MURCIA	111	124	79	76	52	65	94	601
ARCHENA	268	181	114	99	70	75	38	845
BENIEL	84	59	31	48	21	43	30	316
BLANCA	98	45	37	35	26	22	22	285
BULLAS	114	128	68	94	66	63	41	574
CALASPARRA	93	80	40	40	40	34	25	352
CAMPOS DEL RIO	37	25	13	11	7	17	12	122
CARAVACA DE LA CRUZ	181	211	99	145	93	98	44	871
CARTAGENA	802	1089	530	469	371	344	408	4013
CEHEGIN	95	130	48	75	33	29	10	420
CEUTI	114	88	47	38	30	42	28	387
CIEZA	550	273	116	125	98	78	52	1292
FORTUNA	129	68	38	42	34	31	15	357
FUENTE ALAMO	62	92	38	36	25	22	21	296
JUMILLA	156	136	65	84	76	75	45	637
LIBRILLA	92	25	32	26	25	21	17	238



Grados por municipios (continuación)

MUNICIPIO	Grado III		Grado II		Grado I		Sin grado	Total
	Nivel 2	Nivel 1	Nivel 2	Nivel 1	Nivel 2	Nivel 1		
LORCA	440	438	242	263	225	266	276	2150
LORQUI	87	52	36	27	31	38	16	287
LOS ALCAZARES	44	62	30	27	16	13	20	212
MAZARRON	97	105	52	45	45	42	48	434
MOLINA DE SEGURA	559	350	175	162	121	123	96	1586
MORATALLA	57	90	34	43	22	16	14	276
MULA	245	148	116	94	96	102	99	900
MURCIA	4018	2507	1494	1220	1020	985	1014	12258
OJOS	18	8	6	8	8	4	3	55
PLIEGO	52	38	27	24	16	28	17	202
PUERTO LUMBRERAS	95	99	38	66	42	44	18	402
RICOTE	28	16	9	20	4	8	4	89
SAN JAVIER	106	122	58	88	40	43	59	516
SAN PEDRO DEL PINATAR	72	74	39	46	23	32	26	312
SANTOMERA	115	93	46	58	36	54	33	435
TORRE PACHECO	107	118	47	41	35	32	21	401
TORRES DE COTILLAS	171	158	67	62	44	40	35	577
TOTANA	171	170	90	87	100	97	65	780
ULEA	24	13	12	5	6	11	6	77
UNION LA	61	69	39	34	24	19	11	257
VILLANUEVA DEL RIO SEGURA	48	18	12	16	6	10	8	118
YECLA	170	128	82	82	59	50	59	630
Total general	10716	8332	4552	4330	3413	3406	3086	37835