



Solicitudes

Situación a 30 de abril de 2009

Solicitudes Recibidas	39.339
Solicitudes Valoradas	33.301
Otras resoluciones*	1.628
En trámite	4.410



*Otras resoluciones: desistidos, renunciaciones, fallecidos, traslados, acumulados

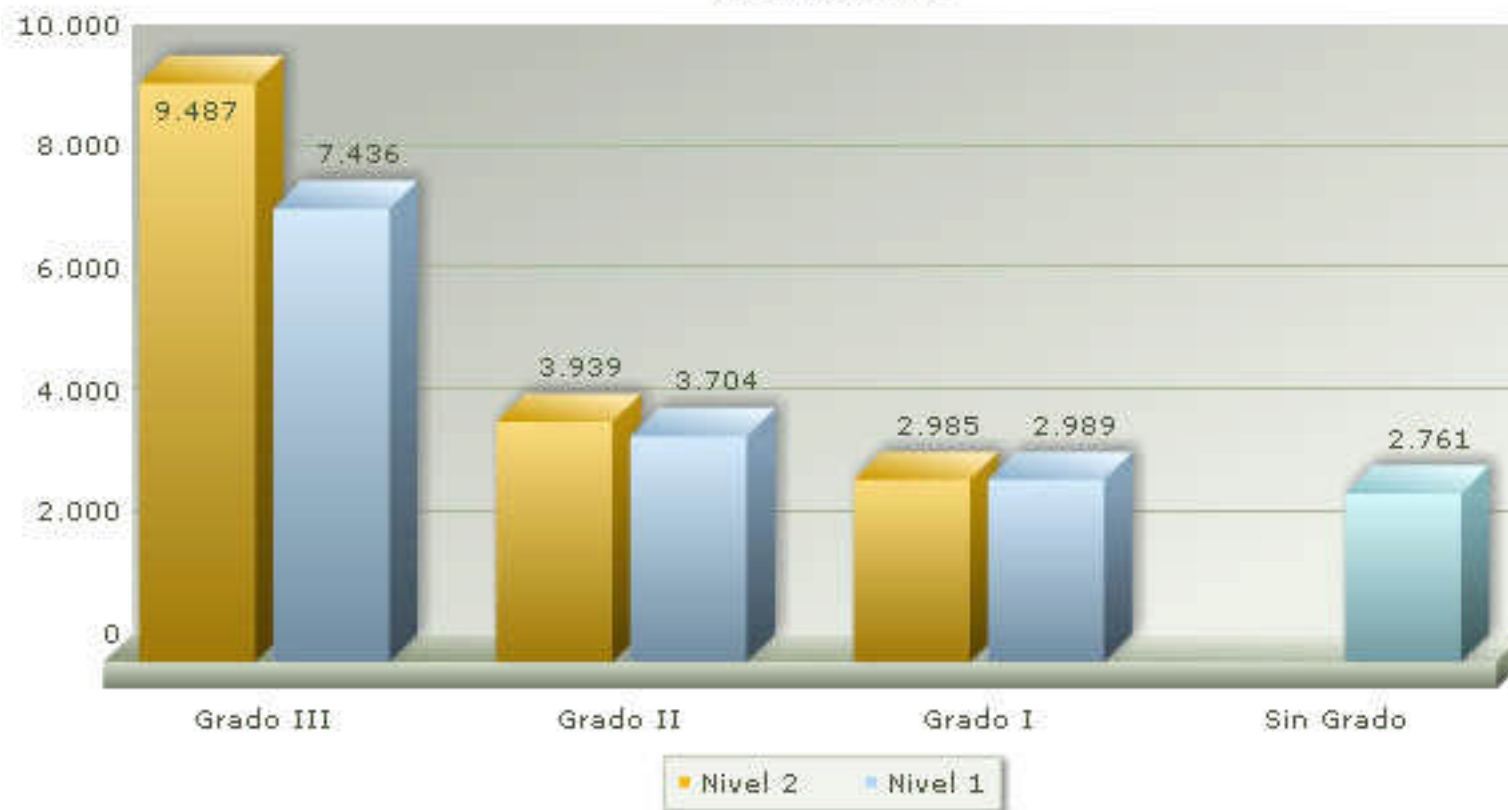


Grados y Niveles

Situación a 30 de abril de 2009

Grado III		Grado II		Grado I		Sin Grado	Total	Total protegible 2009
Nivel 2	Nivel 1	Nivel 2	Nivel 1	Nivel 2	Nivel 1			
9.487	7.436	3.939	3.704	2.985	2.989	2.761	33.301	24.566

Grados y Niveles





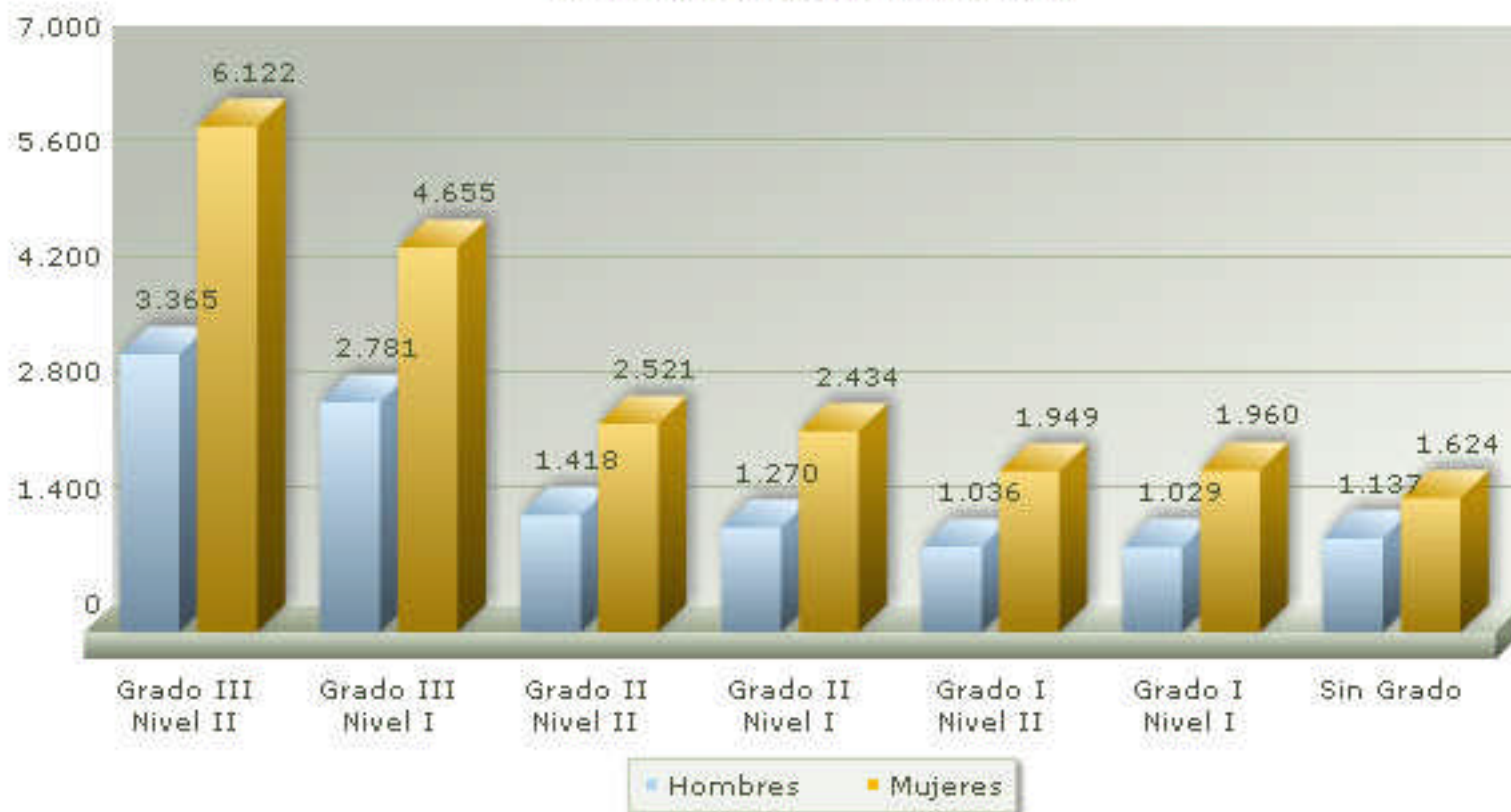
Resoluciones de Grado por Género

Situación a 30 de abril de 2009

	Grado III		Grado II		Grado I		Sin Grado	Total
	Nivel 2	Nivel 1	Nivel 2	Nivel 1	Nivel 2	Nivel 1		
Hombres	3.365	2.781	1.418	1.270	1.036	1.029	1.137	12.036
Mujeres	6.122	4.655	2.521	2.434	1.949	1.960	1.624	21.265
Total	9.487	7.436	3.939	3.704	2.985	2.989	2.761	33.301



Resoluciones de Grado por Genero





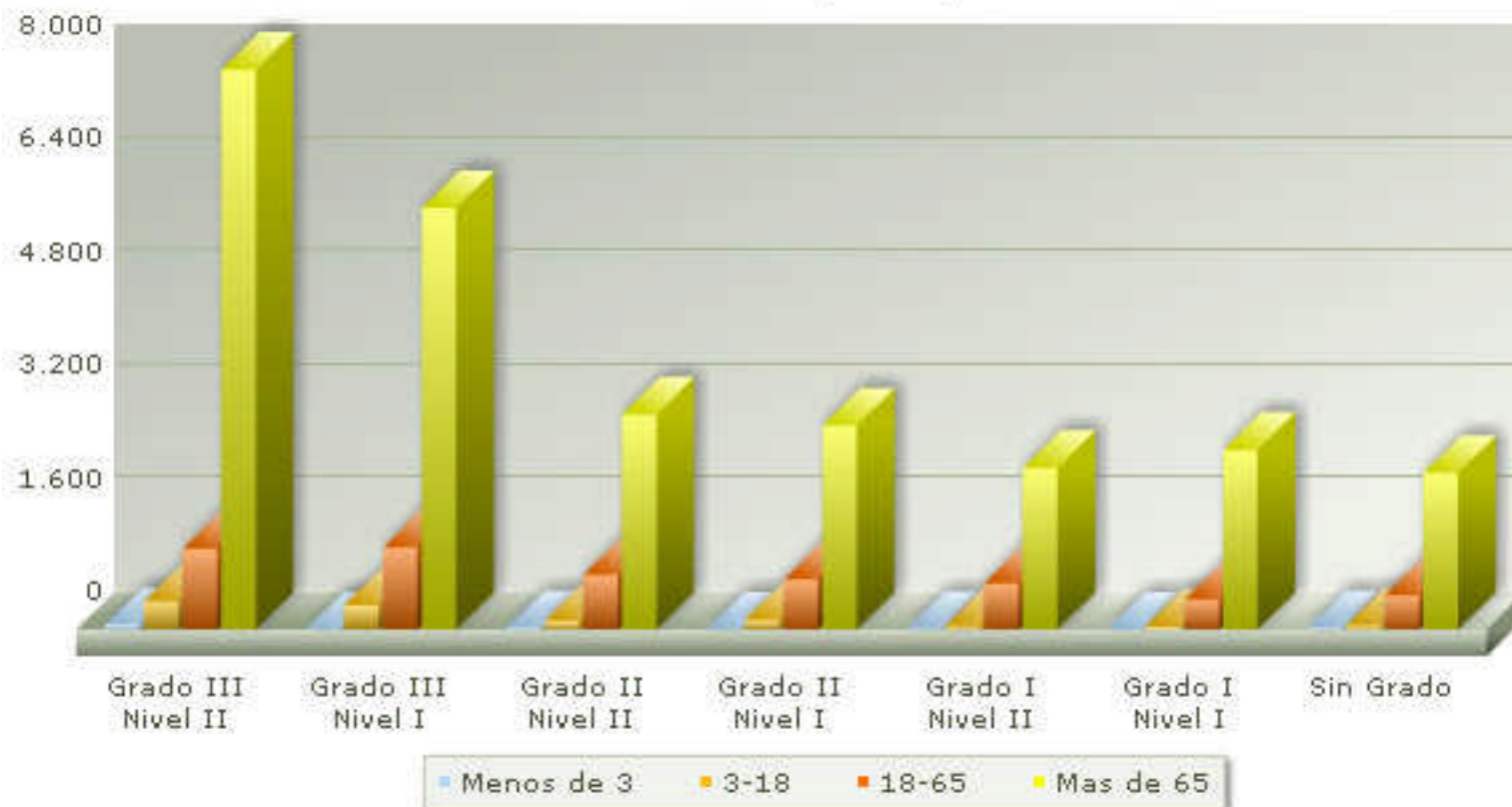
Resoluciones de Grado por Grupos de Edades

Situación a 30 de abril de 2009

	Grado III		Grado II		Grado I		Sin Grado	Total
	Nivel 2	Nivel 1	Nivel 2	Nivel 1	Nivel 2	Nivel 1		
<3 años	66	-	19	-	6	-	19	110
3-18 años	400	337	119	131	51	38	56	1.132
18-65 años	1.135	1.161	770	701	649	423	481	5.320
> 65 años	7.886	5.938	3.031	2.872	2.279	2.528	2.205	26.739
Total	9.487	7.436	3.939	3.704	2.985	2.989	2.761	33.301



Resoluciones de Grado por Grupos de Edades





Resoluciones de Grado por Municipios

Situación a 30 de abril de 2009

Municipio	Grado III		Grado II		Grado I		Sin grado	Total
	Nivel 2	Nivel 1	Nivel 2	Nivel 1	Nivel 2	Nivel 1		
ABANILLA	145	100	57	31	40	53	35	461
ABARAN	148	135	72	68	42	43	28	536
AGUILAS	178	145	77	80	70	63	71	684
ALBUDEITE	18	13	9	17	8	11	8	84
ALCANTARILLA	303	187	122	100	104	78	62	956
ALEDO	7	9	2	5	5	3	2	33
ALGUAZAS	57	54	18	23	22	12	12	198
ALHAMA DE MURCIA	102	107	70	67	53	54	80	533
ARCHENA	232	161	98	97	66	64	35	753
BENIEL	70	58	22	37	19	40	29	275
BLANCA	82	38	34	32	25	19	15	245
BULLAS	99	121	63	85	56	60	38	522
CALASPARRA	84	68	37	32	35	29	22	307
CAMPOS DEL RIO	30	24	12	8	8	17	11	110
CARAVACA DE LA CRUZ	166	184	82	111	79	91	43	756
CARTAGENA	718	1008	466	398	317	286	365	3558
CEHEGIN	87	123	40	57	28	24	8	367
CEUTI	104	77	44	35	21	31	25	337
CIEZA	495	253	110	115	96	75	50	1194
FORTUNA	118	61	36	34	33	29	15	326
FUENTE ALAMO	56	86	35	28	18	21	16	260
JUMILLA	137	128	61	79	74	74	44	597
LIBRILLA	80	24	31	25	23	27	14	224



Grados por municipios (continuación)

MUNICIPIO	Grado III		Grado II		Grado I		Sin grado	Total
	Nivel 2	Nivel 1	Nivel 2	Nivel 1	Nivel 2	Nivel 1		
LORCA	413	419	223	230	208	244	250	1987
LORQUI	73	50	30	24	22	33	14	246
LOS ALCAZARES	36	49	26	23	17	5	13	169
MAZARRON	86	87	45	33	37	32	38	358
MOLINA DE SEGURA	500	306	161	147	119	116	97	1446
MORATALLA	52	74	31	36	20	13	10	236
MULA	216	132	102	93	95	109	106	853
MURCIA	3486	2157	1240	1014	861	857	876	10491
OJOS	15	6	6	7	10	3	3	50
PLIEGO	45	36	25	18	11	17	13	165
PUERTO LUMBRERAS	92	89	31	64	38	39	18	371
RICOTE	21	16	7	19	3	8	3	77
SAN JAVIER	94	106	49	71	30	31	54	435
SAN PEDRO DEL PINATAR	64	66	32	42	20	23	18	265
SANTOMERA	108	90	38	51	22	43	30	382
TORRE PACHECO	96	103	39	36	28	22	17	341
TORRES DE COTILLAS	143	132	53	49	39	29	36	481
TOTANA	156	145	72	67	77	75	51	643
ULEA	22	13	12	3	6	11	6	73
UNION LA	55	62	30	21	21	19	12	220
VILLANUEVA DEL RIO SEGURA	41	17	11	13	4	8	6	100
YECLA	157	117	78	79	55	48	62	596
Total general	9487	7436	3939	3704	2985	2989	2761	33301